

平成30年度

# 事業報告書

〔 自 平成30年4月 1日 〕  
〔 至 平成31年3月31日 〕

社会福祉法人 静友会

神奈川県足柄上郡山北町中川 511 番地

TEL 0465-78-3838

FAX 0465-78-3839

URL <http://www.badenlife.jp>

## 【目 次】

### I 法人本部

(1) 法人の概要	1
(2) 役員の状況	4
(3) 評議員の状況	4
(4) 理事会の開催状況	5
(5) 評議員会の開催状況	6
(6) 監事会の開催状況	6

### II 高齢者福祉総合施設 バーデンライフ中川

#### 1. 特別養護老人ホーム（介護老人福祉施設）

(1) 地区別・年齢別利用者状況	7
(2) 利用者の入退所状況	7
(3) 利用者の要介護認定状況	8
(4) 介護度別利用者数	9
(5) 入居待機者の現状	10
(6) 通院・入院の現状	10
(7) 利用者の日常生活動作の状況	11
(8) 利用者処遇・地域交流	12
(9) 各委員会活動等の状況	14
(10) 各クラブ活動の状況	20
(11) 地域との連携	21
(12) 食生活	22
(13) 職員研修	24
(14) 防災訓練	25
(15) 直接処遇職員体制	26

#### 2. 老人短期入所（短期入所生活介護・介護予防短期入所生活介護）

##### ア. 従来型

(1) 利用者の状況	27
(2) 要介護認定区分別利用状況	28
(3) 居宅別利用状況	29
(4) 山北町内外利用状況	30

### III 高齢者福祉施設 バーデンライフ山北

#### 1. グループホーム

（認知症対応型共同生活介護・介護予防認知症対応型共同生活介護）

(1) 地区別・年齢別利用者状況	31
(2) 平均年齢	31
(3) 利用者の入退居状況	31
(4) 利用者の要介護認定状況	32
(5) 介護度別延利用者数	32
(6) 医療関係状況	33
(7) 利用者処遇・地域交流	34
(8) ボランティアの状況	36
(9) 食生活	36
(10) 防災訓練	37
(11) 運営推進会議	37
(12) 外部評価	37

(13) 理美容	37
(14) 直接処遇職員体制	37

## 2. デイサービスセンター（通所介護・介護予防通所介護）

(1) 利用者総数	38
(2) 介護度別延利用者数	38
(3) 山北町内・町外利用状況	39
(4) 介護度別利用者数	39
(5) 利用者平均年齢	39
(6) 年齢別利用者数	40
(7) 居宅介護支援事業所割合	40
(8) ボランティアの状況	40
(9) 月別年間行事	41
(10) 防災訓練	41
(11) 職員体制	41

## 3. 居宅介護支援センター（ケアプラン作成）

(1) 介護度別利用状況	42
(2) 男女別利用状況	43
(3) 年齢別利用状況	44
(4) 介護サービス利用状況	45

## 4. 職員研修

(1) 施設外研修	47
(2) 施設内研修	48

# IV 高齢者福祉複合施設 バーデンライフ伊勢原

## 1. 介護付有料老人ホーム

### （特定施設入居者生活介護・介護予防特定施設入居者生活介護）

(1) 地域別・年齢別利用者状況	49
(2) 入退居の状況	50
(3) 要介護認定状況	50
(4) 介護度別延利用者数	51
(5) 通院・往診・入院の状況	51
(6) 利用者処遇・地域交流	52
(7) ボランティアの状況	54
(8) 食生活	54
(9) 防災訓練	54

## 2. 老人デイサービスセンター（地域密着型通所介護・介護予防通所介護）

(1) 利用者総数	55
(2) 介護度別延利用者数	55
(3) 介護度別利用者数	56
(4) 年齢別利用者数	56
(5) 利用者平均年齢	57
(6) 事業利用者数	57
(7) ボランティアの状況	57
(8) 月別年間行事	58

## 3. 職員研修

(1) 施設外研修	59
(2) 施設内研修	59

3. 職員体制

職員体制 . . . . . 60

# I 法人本部

## (1) 法人の概要

- ①所在地 神奈川県足柄上郡山北町中川511番地
- ②代表電話番号 0465-78-3838
- ③代表者職氏名 理事長 湯川嘉一
- ④設立認可番号 神奈川県指令高施第359号（平成8年3月15日）

## ⑤法人が行う事業

### ◆社会福祉法の分類（種別・名称・定員）

#### ◎第1種社会福祉事業

- ・特別養護老人ホーム（バーデンライフ中川） 定員107名

#### ◎第2種社会福祉事業

- ・老人短期入所事業（バーデンライフ中川） 定員6名
- ・老人デイサービスセンター（バーデンライフ山北） 定員40名
- ・老人デイサービスセンター（バーデンライフ伊勢原） 定員15名
- ・認知症対応型老人共同生活援助事業（バーデンライフ山北） 定員9名
- ・老人介護支援センター（バーデンライフ中川在宅介護支援センター）

#### ◎公益事業

- ・居宅介護支援事業（バーデンライフ山北）
- ・有料老人ホーム（バーデンライフ伊勢原） 定員50名
- ・介護予防・日常生活支援総合事業（バーデンライフ山北） 定員40名
- ・介護予防・日常生活支援総合事業（バーデンライフ伊勢原） 定員15名

### ◆介護保険法の分類（種別・名称・指定番号・指定年月日）

#### ◎施設サービス

- ・介護老人福祉施設（介護老人福祉施設バーデンライフ中川）

神奈川県1471400117号（平成12年1月11日指定）

〃（平成20年4月1日指定更新）

〃（平成26年4月1日指定更新）

◎居宅サービス

- ・ 短期入所生活介護（介護老人福祉施設バーデンライフ中川）
  - 神奈川県1471400117号（平成12年3月1日指定）
  - 〃（平成20年4月1日指定更新）
  - 〃（平成26年4月1日指定更新）
- ・ 通所介護（バーデンライフ山北）
  - 神奈川県1471400380号（平成17年4月1日指定）
  - 〃（平成23年4月1日名称変更）
  - 〃（平成29年4月1日名称変更）
- ・ 居宅介護支援（居宅介護支援センターバーデンライフ山北）
  - 神奈川県1471400034号（平成11年9月1日指定）
  - 〃（平成17年4月1日名称変更）
  - 〃（平成20年4月1日指定更新）
  - 〃（平成26年4月1日指定更新）
- ・ 特定施設入居者生活介護（バーデンライフ伊勢原）
  - 神奈川県1474000534号（平成19年7月1日指定）
  - 〃（平成25年7月1日指定更新）

◎地域密着型サービス（居宅サービス）

- ・ 認知症対応型共同生活介護（バーデンライフ山北）
  - 神奈川県1471400380号（平成17年4月1日指定）
  - 〃（平成23年4月1日指定更新）
  - 〃（平成29年4月1日指定更新）
- ・ 地域密着型通所介護（バーデンライフ伊勢原）
  - 神奈川県1474000583号（平成20年5月1日指定）
  - 〃（平成26年4月1日指定更新）

◎介護予防サービス

- ・ 介護予防短期入所生活介護（介護老人福祉施設バーデンライフ中川）
  - 神奈川県1471400117号（平成18年4月1日指定）
  - 〃（平成24年4月1日指定更新）
  - 〃（平成30年4月1日指定更新）

- ・介護予防認知症対応型共同生活介護（バーデンライフ山北）

神奈川県1471400380号（平成18年4月1日指定）

〃（平成24年4月1日指定更新）

〃（平成30年4月1日指定更新）

- ・介護予防特定施設入居者生活介護（バーデンライフ伊勢原）

神奈川県1474000534号（平成19年7月1日指定）

〃（平成25年7月1日指定更新）

◎介護予防・日常生活支援総合サービス

- ・通所介護（バーデンライフ山北）

神奈川県1471400380号（平成18年4月1日指定）

〃（平成24年4月1日指定更新）

〃（平成30年4月1日指定更新）

- ・通所介護（バーデンライフ伊勢原）

神奈川県1474000583号（平成20年5月1日指定）

〃（平成26年5月1日指定更新）

〃（平成30年4月1日指定更新）

⑥ホームページURL <http://www.badenlife.jp>

## (2) 役員 の 状 況

※平成31年3月31日現在

役職名	氏 名	当初就任年月日	任 期
理事長	湯川 嘉一	平成8年6月17日	平成29年6月13日～2年以内定時評議員会
理 事	湯川 正子	平成8年6月17日	平成29年6月13日～2年以内定時評議員会
理 事	岩田 芳明	平成26年6月17日	平成29年6月13日～2年以内定時評議員会
理 事	細川 裕己	平成24年6月17日	平成29年6月13日～2年以内定時評議員会
理 事	佐藤 勉	平成28年6月17日	平成29年6月13日～2年以内定時評議員会
理 事	佐藤 光重	平成28年6月17日	平成29年6月13日～2年以内定時評議員会
監 事	重成 征一	平成8年6月17日	平成29年6月13日～2年以内定時評議員会
監 事	飯村 雄一	平成12年6月17日	平成29年6月13日～2年以内定時評議員会

## (3) 評議員 の 状 況

※平成31年3月31日現在

役職名	氏 名	当初就任年月日	任 期
評議員	山 地 裕 昭	平成8年6月17日	平成29年4月1日～4年以内定時評議員会
評議員	武 徳 弘	平成10年7月17日	平成29年4月1日～4年以内定時評議員会
評議員	井 上 和 足	平成14年3月17日	平成29年4月1日～4年以内定時評議員会
評議員	瀬戸 恵津子	平成16年6月17日	平成29年4月1日～4年以内定時評議員会
評議員	荻野 哲夫	平成24年6月17日	平成29年4月1日～4年以内定時評議員会
評議員	平 本 茂	平成29年4月1日	平成29年4月1日～4年以内定時評議員会
評議員	児 玉 洋 一	平成29年4月1日	平成29年4月1日～4年以内定時評議員会



(4) 理事会の開催状況

開催日	出席者	審議内容
第1回理事会 平成30年 5月21日	理事 6名 監事 2名	議案第1号 理事長の選定及び業務執行理事の配置について 議案第2号 平成29年度事業報告について 議案第3号 平成29年度決算について 議案第4号 理事長及び業務執行理事の職務執行状況について 議案第5号 給与規定の改訂について 議案第6号 平成30年度定時評議員会の開催日時等について 報告(1) 平成29年度監事監査報告について 報告(2) 平成29年度指導監査の結果報告について 報告(3) その他
第2回理事会 平成30年 8月31日	理事 6名 監事 2名	議案第1号 「バーデンライフ伊勢原」施設長の選任について 議案第2号 「統括本部長」職位の制定及び選任について 議案第3号 「バーデンライフ中川」給与規定の改訂について 議案第4号 平成30年度第2回評議員会の開催日時等について 報告(1) 平成30年度指導監査の結果報告について 報告(2) その他
第3回理事会 平成31年 3月19日	理事 6名 監事 2名	議案第1号 2019年度事業計画(案)について 議案第2号 2019年度予算(案)について 議案第3号 「バーデンライフ中川」就業規則の改訂について 議案第4号 平成30年度第3回評議員会の開催日時等について 報告(1) 理事長及び業務執行理事の職務執行状況報告について 報告(2) その他

(5) 評議員会の開催状況

開催日	出席者	審議内容
第1回評議員会 平成30年 6月8日	評議員5名 (欠席者2名)	議案第1号 平成29年度事業報告について 議案第2号 平成29年度決算について 議案第3号 役員等報酬規程の改訂について 報告(1) 平成29年度監事監査報告について 報告(2) 理事長の交代及び業務執行理事の配置について 報告(3) 平成29年度指導監査の結果報告について 報告(4) その他
第2回評議員会 平成30年 9月10日	評議員7名	議案第1号 役員報酬規程の改訂について
第3回評議員会 平成31年 3月26日	評議員7名	議案第1号 2019年度事業計画書(案)について 議案第2号 2019年度収支予算書(案)について 議案第3号 定款の変更について 報告(1) 外国人技能実習生の受け入れに関する 進捗について

(6) 監事会の開催状況

開催日	出席者	審議内容
平成30年 5月21日	監事 2名	・平成29年度事業報告等の監査について ・平成29年度計算関係書類及び財産目録の監査について ・監事監査報告書の作成について

## Ⅱ 高齢者福祉総合施設 バーデンライフ中川

### 1 介護老人福祉施設

(1) 地区別・年齢別利用状況 ( A : 本館 B : ユニット ) (平成31年3月31日在籍)

市町村別 年齢別	64歳以下		65歳～69歳		70歳～74歳		75歳～79歳		80歳～84歳		85歳～89歳		90歳～94歳		95歳～99歳		100歳以上		合計	
	A	B	A	B	A	B	A	B	A	B	A	B	A	B	A	B	A	B	A	B
入居状況	A	B	A	B	A	B	A	B	A	B	A	B	A	B	A	B	A	B	A	B
山北町	0	0	0	1	3	0	3	2	6	2	12	6	9	7	3	1	0	1	36	20
松田町	0	0	1	0	0	0	1	1	0	1	1	0	2	0	0	0	0	0	5	2
開成町	0	0	0	0	0	0	1	0	0	0	1	1	0	0	0	1	0	0	2	2
大井町	0	0	0	0	0	0	2	0	1	0	0	0	0	0	1	0	0	0	4	0
箱根町	0	0	0	0	0	0	0	0	0	0	0	0	1	0	0	0	0	0	1	0
南足柄市	0	0	1	1	1	0	1	1	3	1	4	0	2	5	1	2	0	0	13	10
小田原市	0	0	0	0	1	0	0	0	0	0	1	0	0	0	0	0	0	0	2	0
秦野市	0	0	0	0	0	0	0	0	0	0	0	0	0	0	0	0	0	0	0	0
鎌倉市	0	0	0	0	0	0	0	0	0	0	0	0	0	1	0	0	0	0	0	1
横浜市	0	0	0	0	0	0	0	0	0	0	0	0	0	0	0	0	0	0	0	0
東京都	0	0	0	0	0	0	0	0	0	0	0	0	0	0	0	0	0	0	0	0
	0	0	0	0	0	0	0	0	0	0	0	0	0	0	0	0	0	0	0	0
	0	0	0	0	0	0	0	0	0	0	0	0	0	0	0	0	0	0	0	0
計	0	0	2	2	5	0	8	4	10	4	19	7	14	13	5	4	0	1	63	35

平均年齢

入居状況	人数		最高年齢		最低年齢		平均年齢	
	A	B	A	B	A	B	A	B
男性	17	7	93	100	65	66	80.0	84.9
女性	46	28	99	95	70	66	86.6	87.8
利用者全体	63	35	99	100	65	66	85.3	87.2

(2) 利用者の入退状況

	4月		5月		6月		7月		8月		9月		10月		11月		12月		1月		2月		3月		計	
	A	B	A	B	A	B	A	B	A	B	A	B	A	B	A	B	A	B	A	B	A	B	A	B	A	B
入居状況	A	B	A	B	A	B	A	B	A	B	A	B	A	B	A	B	A	B	A	B	A	B	A	B	A	B
入所	4	11	7	3	0	3	1	1	3	1	1	1	0	0	2	3	3	2	1	0	3	1	3	2	28	28
退所	1	2	2	2	0	2	1	1	0	0	0	1	2	1	0	1	3	0	3	2	3	1	4	1	19	14
居室変更	0		0		0		0		0		0		0		0		2		0		0		0		2	

①入居の状況

性別	女性：36名 男性：20名
入居前の状況	在宅：25名 病院：21名 他施設入所：10名

②退居の現状

性別	女性： 22名 男性： 11名
退居の種類	看取り介護：19名 病院にて永眠：9名
	長期入院：1名 他施設入所：2名
	在宅復帰：2名

(3)利用者の要介護認定状況

①平成30年4月1日現在(在籍)

区分	男性		女性		全体	
	A	B	A	B	A	B
入居状況						
要支援・自立	0	0	0	0	0	0
要介護1	0	0	0	0	0	0
要介護2	1	0	3	2	4	2
要介護3	5	0	16	6	21	6
要介護4	5	5	18	8	23	13
要介護5	0	0	8	2	8	2
合計	11	5	45	18	56	23
全合計	16		63		79	
平均	3.4	4.0	3.7	3.6	3.6	3.7
全平均	3.6		3.7		3.6	

②平成31年3月31日現在(在籍)

区分	男性		女性		全体	
	A	B	A	B	A	B
入居状況						
要支援・自立	0	0	0	0	0	0
要介護1	0	0	0	1	0	1
要介護2	2	2	3	1	5	3
要介護3	6	3	19	8	25	11
要介護4	7	2	18	14	25	16
要介護5	2	0	6	4	8	4
合計	17	7	46	28	63	35
全合計	24		74		98	
平均	3.5	3.0	3.6	3.7	3.6	3.5
全平均	3.4		3.6		3.6	

(4)介護度別利用者数(在所)

介護度 月別	介護度1		介護度2		介護度3		介護度4		介護度5		合計		
	A	B	A	B	A	B	A	B	A	B	A	B	
入居状況	A	B	A	B	A	B	A	B	A	B	A	B	
4月	0	0	120	66	649	379	738	320	240	101	1747	866	2613
5月	0	0	141	93	743	376	801	360	237	97	1922	926	2848
6月	0	0	147	117	724	421	809	444	210	60	1890	1042	2932
7月	0	0	124	124	620	403	855	473	403	62	2002	1062	3064
8月	0	0	124	124	592	434	878	465	403	62	1997	1085	3082
9月	0	0	120	118	612	447	865	437	369	60	1966	1062	3028
10月	0	0	120	93	612	465	865	383	369	93	1966	1034	3000
11月	0	0	120	107	630	420	818	375	389	93	1957	995	2952
12月	0	0	124	118	726	393	719	465	445	86	2014	1062	3076
1月	0	0	124	135	770	403	668	426	407	86	1969	1050	3019
2月	0	0	112	140	687	372	542	376	280	52	1621	940	2561
3月	0	11	155	73	759	310	643	547	310	124	1867	1065	2932
合計	0	11	1531	1308	8124	4823	9201	5071	4062	976	22918	12189	35107
	11		2839		12947		14272		5038		27899		

## (5) 入居待機者の現状（各月1日現状）

地域	期間	平成30年4月	平成30年7月	平成30年12月	平成31年3月
山北町		34	27	26	21
足柄上郡 (山北町を除く)		10	7	9	6
横浜市		1	0	0	0
その他の県内の市町村		29	27	30	30
県外		0	0	0	0
全体		74	61	65	57

## (6) 通院・入院の現状（重複あり）

## ① 通院件数（ホームにおける嘱託医の診療と家族送迎による通院は除く）

診療科名	通院延べ人数	診療科名	通院延べ人数
内科	49	放射線科	0
外科	0	精神科	8
整形外科	72	循環器科	42
皮膚科	61	耳鼻咽喉科	3
神経内科	6	脳神経外科	11
泌尿器科	9	口腔外	2
眼科	14	歯科	21
婦人科	0	合計	292

## ② 入院件数

病院名	件数
足柄上病院	22
東海大学付属病院	1
西湘病院	2
おおり医院	17
小田原市立病院	1
曾我病院	1
山近記念病院	1
合計	45

## (7)利用者の日常生活動作の状況（平成31年3月31日現在）

内容		人数		割合（％）		
		A	B	A	B	
入居状況						
移動	独立歩行	7	3	11.1%	8.6%	
	杖歩行	2	2	3.2%	5.7%	
	歩行補助器使用：手引き歩行	18	3	28.6%	8.6%	
	車椅子自立移動	8	3	12.7%	8.6%	
	車椅子一部介助	10	9	15.9%	25.7%	
	車椅子全介助	18	15	28.6%	42.9%	
食事	自力摂取可能	17	13	27.0%	37.1%	
	見守り・一部介助	36	15	57.1%	42.9%	
	全介助	10	7	15.9%	20.0%	
入浴	一般浴	26	12	41.3%	34.3%	
	個浴	18	14	28.6%	40.0%	
	特浴	19	9	30.2%	25.7%	
排泄	日中	自立	11	5	17.5%	21.7%
		トイレ誘導	37	19	58.7%	82.6%
		便尿器・Pトイレ使用	0	0	0.0%	0.0%
		オムツ使用全介助	15	10	23.8%	43.5%
	夜間	自立	10	3	15.9%	8.6%
		トイレ誘導	17	13	27.0%	37.1%
		便尿器・Pトイレ使用	0	0	0.0%	0.0%
		オムツ使用全介助	36	17	57.1%	48.6%
	昼夜	バルーンカテーテル	0	1	0.0%	2.9%

※割合は、Aは本館 63名に対して、Bは新館 35名に対しての数値です。

月	行事名	内容
4月	外出行事	4月 3日 (火) 秦野じばさんず 毎年恒例となった、秦野じばさんずへ買い物へ出かけました。 主に、施設内及び庭等で園芸や栽培を行っている利用者を対象に、今年育てる草花や種、苗の購入へ出かけました。 沢山のお花から「どれにしようか」迷われていました。
	その他	絵手紙・お誕生日隊・お楽しみ風呂・カラオケ・習字
5月	喫茶	5月 1日 (火) 喫茶 (パン喫茶 小田原パン屋さんの協力有) パン屋さん自らの販売の中、10種類のパンより好きなパンお1つとミルクティー・ココア・カフェラテの飲み物の中から一つを選んでいただき楽しんで頂きました。故郷のずんだパンを喜んだ方もいられました。
	その他	絵手紙・お誕生日隊・菖蒲湯・緑茶風呂・カラオケ・習字
6月	喫茶 外食ドライブ	6月 1日 (金) 喫茶 (水ようかん 梅ジュース 昆布茶) 今回の梅ジュースはほんのり梅酒も交じりほろ酔いの様子がありました。 6月 5 (火) 外食 (ふるさと) 食欲旺盛な三人「かつ丼」「天丼」を選ばれがっちり召し上がられました。
	その他	絵手紙・お誕生日隊・カラオケ・喫茶・・コールひまわり・どくだみ風
7月	絵手紙クラブ	7月15日 (日) 絵手紙クラブ 毎月1回 日曜日の午後絵手紙の先生をお招きしご指導を受けています。夏はうちわを使い絵手紙を作成しています。 今年も素敵なうちわが完成され実用されています。
	その他	絵手紙・お誕生日隊・枇杷の葉風呂・カラオケ
8月	喫茶夏祭り	8月 3日 (日) 喫茶夏祭り 数少ないビールが提供される行事で、毎年楽しみにされている利用者様も多いです。今年度は、事務所前スペースを開放自由参加型の形式で行いました。ビール・ピザ・枝豆等のメニューは好評でした。射的等のゲームコーナーも初見でした。
	その他	絵手紙・お誕生日隊・習字・カラオケ・はっか湯



月	行事名	内容
9月	敬老会	9月21日（金）バーデンライフ中川敬老会を開催しました。 毎年恒例となった、職員の余興も増々レベルが上がり、今年も多いに盛り上がりました。
	バーデン祭り雨天にて中止 わんわんサーカス来園	9月30日（日）バーデン祭り雨天にて中止 予定していたイベントわんわんショーを施設内にて行われました。かわいい犬のショーに全員感激 感動しました。
	その他	絵手紙・お誕生日隊・歌謡ショー・お楽しみ風呂
10月	家族交流会	10月30日（火）家族交流会（富士花鳥園） 天候に恵まれ、温室のような暖かさの中、美味しいお弁当をいただき、バードショー等を楽しみました。 お土産の購入やソフトクリームを楽しむ等 それぞれ御家族、職員と楽しい時間を過ごされました。
	その他	絵手紙・お誕生日隊・お楽しみ風呂・防災訓練・家族交流会
11月	出張寿司屋さん	11月20日（火）出張寿司屋 安田物産チーフによる握り寿司の実演 毎年1度 かれこれ数年続いています 軽やかな腕さばき 指さばきの実演に皆さん 溜息と生唾が。今日チーフは600個握るとの事！びっくりと早く食べたいとの歓声が上がっていました。
	その他	家族交流会・三保小交流会・習字・カラオケ・絵手紙
12月	もちつき	12月27日（木）餅つき 毎年恒例の餅つきが行われました。 利用者も参加され『よいしょ』の声に一年を締めくくりました。
	その他	絵手紙・お誕生日隊・お楽しみ風呂・ゆず湯
1月	新年顔合わせ会	1月1日（火）新年顔合わせ会 施設開設以来続けられています。1月1日 1年の始まりを昼食前に利用者 職員（施設長をはじめ）お神酒を手にて祝杯をします。
	その他	お誕生日隊・お楽しみ風呂・どんど焼き団子飾りづくり・絵手紙
2月	節分	2月 3日（日）節分 鬼はそれぞれの階へ登場。 登場すると否や、利用者より豆ではなく豆袋が鬼に向かって投げられます「かけ声」等、全く構わず、思いきり投げられます。
	その他	絵手紙・お誕生日隊・三保地区敬老の集い・コールひまわり・お楽しみ風呂
3月	防災訓練	3月28日（木）防災訓練 夜間を想定とした（1Fボイラー室より出火）防災訓練が実施されました。 当日夜勤者5名 1Fフロアー利用者全員 近隣者4名（職員代替え）宿直者（職員代替え）サイレンの中防災頭巾に身をくるみ真剣取り組みました。反省会を開き課題点への取り組みを行なっていきます。
	その他	絵手紙・お誕生日隊・お楽しみ風呂・カラオケ・習字

(9) 各委員会活動の状況

◎事故防止検討委員会

内容・評価	
	今年度の事故防止検討委員会は、年間目標として、「事故報告書・ヒヤリハットシートの作成に関し、活用の充実化に取り組む」ことをあげさせていただきました。
	重点目標は大きく分けて3つとし、具体的活動に連動させています。
	①事故防止のための啓蒙活動（危険個所の改善・是正のための定期的なチェック、フロア長への報告・改善のための提案。さらに参考資料の各フロアへの配布。）
	②委員会での定期的な検討・意見交換。参考資料・DVD機材を用いた研修の実施。
	③監査に関する書類の定期的なチェック・整理（新しいファイルの作成）・整頓。
	最後になりましたが、フロアの見守り介助を行う職員や、各フロアの利用者状況・特徴などをまとめたリスク表の作成・改訂作業を継続中です。
	平成30年度 事故防止検討委員会
	委員長：松田恵一
	委員：岩田朋宏・湯山洋子・湯山正博・水野雅和・相田博史

各委員会活動の状況

◎感染症対策委員会

内容・評価	
	本年度は、年度目標、「感染症発生0件」として活動してきましたが、10月に利用者
	にインフルエンザ発生1件、冬季に利用者、職員共に数名の感染者が出てしまいました。
	フロア移動時のアルコール消毒を徹底し、施設内感染はある程度防止できましたが、
	消毒用スプレー容器の準備ができておらず、他委員会より借用して対応しました。
	来年度は、事前にスプレー容器の準備をしておく必要があります。また、手洗いと
	マスク着用は普段から行う必要がありますが、徹底の呼びかけをもう少し早めから
	行う必要があったと考えられます。
	平成30年度 感染症対策委員会
	委員長：横山護
	委員：山内清美・小野賢二・持田正江・湯川すずえ・篠原恭子

各委員会活動の状況

◎入浴委員会

内容・評価	
今年度は、職員の都合による入浴日の変更が多く、利用者の皆様を混乱させてしまう	
ことが多々ありました。また、職員の入浴介助技術を向上させる取り組みについては、	
人材不足の中、早急に行う必要があり、年度内には結果が出ませんでした。来年度も	
引き続き取り組んでいきたいです。	
そんな中でもお楽しみ風呂では、施設内で採れたびわの葉を使用して「びわの葉湯」を	
実施し利用者の皆様に喜んで頂くことができ、また、季節毎の行事浴（菖蒲湯、柚子湯等）	
も例年通り楽しんで頂けたことが良かったです。	

各委員会活動の状況

◎身体拘束廃止委員会

内容・評価	
今年度は、身体拘束に繋がる可能性があるセンサーを出来るだけ減らそうと年度目標を	
「センサー使用者数10人以下」とし活動してきました。どうすればセンサーをなくせるか	
意見を出し合って検討しましたが、結果としてセンサーを減らす事が出来ませんでした。	
ただ、センサーの設置自体が問題ではなく、センサー反応時の対応が利用者の身体拘束に	
繋がる場合が問題であるとの観点から来年度は、センサー反応時の対応方法について、	
より具体的検討が必要と考えられます。	
スピーチロックに関しても同様で、言葉や態度自体が問題なのではなく、それによって	
利用者がどのような心理的状态（畏縮、絶望等）になったかが問題であり、人によって	
受け止め方が異なる利用者の立場に立った、より注意深い観察が必要と考えられます。	
また、現状やむを得ず身体拘束（ミトン着用）している利用者が1名おりますが、最小限	
に限定することや定期的に再検討すること、関連書類の整備等、引き続き管理していく	
必要があります。	
平成30年度 身体拘束廃止委員会	
委員長：横山護	
委員：山内清美・小野賢二・持田正江・湯川すずえ・篠原恭子	

各委員会活動の状況

◎排泄委員会

内容・評価	
	今期、大きな変更としまして、布オムツ使用から紙オムツ使用への変更がありました。
	これは、入所者の安眠の確保等を目標に実施しました。
	準備の方法、当て方など、委員会で何度も協議を行い、内容を改変してきましたが、
	まだ十分とは言えない状態です。来期の委員会では、他職員の意見も取り入れ、問題点
	を解決していただきたいと思います。また、排便を促す食品、ヨーグルトやオリゴワン
	などの食品摂取に関しての各階協議も止まっている状態ですので、来期協議を再開して
	いただくようお願いします。
	平成30年度 排泄委員会
	委員長：曾根創
	委員：湯山健一郎・原浩・菅沼享美・多田美奈・小倉雄弥

各委員会活動の状況

◎防災委員会

内容・評価	
	年2回の防災訓練と個人の備蓄物の確認。
	消火器・消火設備の写真、増床分の物と新しいものを更新。
	増床分の防災セットやタンスの固定を確認。
	平成29年10月の防災訓練時に上がった、外の非常階段のライト取り付け希望の改めて要望。
	平成29年度から実施している、吹き出し訓練の継続。
	問題・課題
	「平成29年9月、防災委員会会議録」より。
	○防災訓練自体は通常通り行うが、防災本部や情報係・消火係といった各係も取り入れて
	動きを行えるように進めていく事となる。
	○係について、防災規定に記載されている名前が、現在の職員配置と異なっており、
	有事の際に機能出来ないため、今後の検討課題とする。委員会ではなく、施設での
	検討が必要。
	上記2項目については、フロア別職種別の手順書とする改善を行った。
	「防災委員会として介護職員が活動に参加を始めた平成29年5月の会議」より
	○災害時の対策・対応について
	※平成23年3月11日の震災の際、連絡や指示が上手く出来なかった事について意見が出る。
	・利用者の確認・施設内設備などの確認、地域の状況確認・通院・ドライブ等に出ている
	人達と、指示・まとめ役・連絡役は、誰になるのかで時間がかかってしまった事があり、
	改善の必要があると意見が出る。（本部機能役が不在の場合）
	・ルール作りや決め事、連絡場所等を決めておいた方が良いのではないか。
	・テレビは固定されていて、情報を取得するのにその場から動く事が出来なかった。
	・防災無線が聞こえず、対処が遅れた。
	・防災訓練の度に毎回委員が確認して、訓練に取り入れているが、昨年度の活動で、
	様々な災害に於いてのマニュアルの整理と充実を今年度も行えなかった為、
	内部充実をスローガンにしている平成31年度に改めて実施していく必要がある。
	平成30年度 防災委員会
	委員：井上英俊・湯山健一郎・鈴木力生

(10)各クラブ等の活動状況

◎喫茶

内容・評価	
四季折々の季節に合った、中々施設では召し上がれない物を召し上がって	
いただくメニューを考案しました。	
どのメニューも比較的好評で利用者様も喜んでおりました。	
本来ならば毎月、実施したいところでしたが職員の調整がつかず実施出来ない月が	
あったのが今年度の反省点です。	



(11) 地域との連携

①ボランティアとの連携（団体・個人）

団体名	内容	来所頻度
山北町婦人会	傾聴ボランティア	毎月1回
各小学校 (山北)	体験ボランティア	不定期
各中学校 (山北)	体験ボランティア	不定期
佳澄会	日本舞踊の披露	施設行事に合わせて参加
絵手紙クラブ	絵手紙の作成	毎月1回
小・中学校初任者研修	体験ボランティア	不定期
三保小学校交流会	施設内外での交流	年2回
山北町民生児童委員	施設訪問・紙芝居	毎月1回
松田町民生児童委員	施設訪問	毎月1回
リフレクソロジー	リフレクソロジー	月3回程度
コーラスグループひまわり	コーラス	施設行事に合わせて参加

※この他にも多くの個人ボランティアの方々にご協力いただきました。

②市町村との連携

松田町介護相談員訪問	利用者の生活状況の把握	月2回
山北町介護相談員訪問	利用者の生活状況の把握	不定期
大井町介護相談員訪問	利用者の生活状況の把握	不定期
足柄上保健福祉事務所	利用者の生活状況の把握	不定期

③山北町緊急通報実施状況

緊急通報システム	計 7件 (通報：2件 誤報：5件)
----------	-----------------------

(12) 食生活

① 1日の給与栄養素量 (1人1日当たり)	1日の栄養所要量に基づき、実際の給与栄養素量を示したものです。			
	エネルギー		1 5 5 8	K c a l
	蛋白質		6 6 . 5	g
	脂質		3 7 . 9	g
	カルシウム		7 2 6	m g
	鉄		8 . 9	m g
	ビタミンA		7 5 7	μ g
	ビタミンB <sub>1</sub>		0 . 9 2	m g
	ビタミンB <sub>2</sub>		1 . 0 6	m g
	ビタミンC		9 8	m g
	塩分		1 0 . 1	g
	炭水化物エネルギー比		6 1 . 0	%
	蛋白質エネルギー比		1 7 . 1	%
	脂質エネルギー比		2 1 . 9	%
②年間行事食	4月	お楽しみ献立	10月	お楽しみ献立
	5月	お楽しみ献立 端午の節句	11月	お楽しみ献立 出張寿司屋
	6月	お楽しみ献立	12月	お楽しみ献立 クリスマス会
	7月	お楽しみ献立 七夕	1月	お楽しみ献立 おせち料理
	8月	お楽しみ献立	2月	お楽しみ献立 節分
	9月	お楽しみ献立 敬老会	3月	お楽しみ献立 ひな祭り

③ 栄養業務	<p>○栄養ケア・マネジメント</p> <ul style="list-style-type: none"> <li>・栄養スクリーニング（身長、体重、体重減少率、血清アルブミン値、食事摂取量、栄養補給法、褥瘡の有無）</li> <li>・栄養アセスメント（身体計測、食生活状況、多職種による栄養ケア、問題点・評価・判定）</li> <li>・栄養ケア計画（利用者、家族意向の確認、計画書作成・説明と同意）</li> <li>・カンファレンス（栄養管理委員会開催）</li> <li>・モニタリング（状態確認、評価）</li> </ul> <p>○ショートステイ利用者の食事形態把握</p>
④ 給食業務	<p>○帳票類の作成</p> <ul style="list-style-type: none"> <li>・荷重平均栄養量算定表</li> <li>・食品構成表</li> <li>・献立作成</li> <li>・献立表栄養出納表</li> <li>・食事日誌</li> <li>・食事評価簿</li> </ul> <p>○帳票類の把握</p> <ul style="list-style-type: none"> <li>・発注書</li> <li>・食品出納表</li> <li>・衛生管理表</li> <li>・検査用保存食</li> <li>・在庫管理表</li> </ul> <p>○喫食量の把握</p> <p>○利用台帳の作成、食数把握</p>
⑤ その他	<p>○食事委員会開催 隔月1回 年6回</p> <p>○嗜好調査アンケートの実施 隔月1回（利用者1回/年）</p> <p>○掲示物の作成（週間献立表、衛生関係お願い等）</p>

## (13)職員研修

月	出席者名	摘 要	場 所		
5月	ケアマネ	拘束を予防・緩和する看護・介護ケア	戸山サンライズ		
	大井 秀子				
	看護師				
	菊地原 一代				
10月	介護職員	介護技術研修会（応用編）	ジョイヴレッジ		
	湯山 健一郎				
	介護職員				
	大屋 郁代				
	介護職員				
	原 浩				
	介護職員				
	水野 雅和				
	ケアマネ			看取りをつらい仕事にしない 死を見据えた日常生活のケア	松田町立公民館展示ホール
	大井 秀子				
ケアマネ	神奈川高齢協50周年 小田原・足柄地区 記念事業 『看取り研修』	小田原保健センター			
大井 秀子					
介護職員					
山口 圭一					
介護職員					
雨宮 砂百合					
介護職員					
鈴木 匠					
ケアマネ			「高齢者の肌を極める」 ～明日から自信が持てる排泄ケア～	帝京平成大学 池袋キャンパス	
大井 秀子					
介護職員					
多田 美奈					
介護職員					
曾根 創					
12月	介護職員	ユニットリーダー研修	多摩永山情報教育センター		
2月	ケアマネ	口腔ケアと食事援助	神奈川県足柄上合同庁舎		
	大井 秀子				
	看護師				
	菊地原 一代				
	ケアマネ	権利擁護・身体拘束廃止の為の ケアのあり方研修会	UMECO第1会議室		
	大井 秀子				
	介護職員				
	山口 圭一	高齢者の権利擁護に関する研修	神奈川県総合医療会館		
	ケアマネ				
	大井 秀子				
介護職員					
小野 賢二					
介護職員					
横山 護					

職員施設外研修

	月	出席者名	摘 要	場 所
職員施設外研修	3月	ケアマネ	看取りシンポジウム	小田原市 生涯学習センター けやき
		大井 秀子		
		介護職員		
		山口 圭一		
		介護職員		
		大屋 郁代		
		介護職員		
		雨宮 砂百合		
		生活相談員		
		加藤 武司		
		生活相談員		
		曾我 仁		

(14) 消防訓練

月	内 容
9月	<p>火災訓練</p> <p>実施日 平成30年9月25日</p> <p>参加者 26名</p> <p>『昼間を想定した総合訓練』（消火・通報・避難・土砂災害）</p> <p>①自動火災装置が作動</p> <p>②非常ベルが鳴り火の元を確認、消防署に自動通報</p> <p>③介護職員が各階に別れ、非常口を確保、利用者を非常口より非難誘導を行う (土砂災害時の避難誘導を兼ねた訓練)</p> <p>④相日防災の協力により、消火器・消火栓を使い消火訓練を行う</p>
3月	<p>火災訓練</p> <p>実施日 平成31年3月28日</p> <p>参加者 25名</p> <p>『夜間を想定した総合訓練』（消火・通報・避難）</p> <p>①自動火災装置が作動</p> <p>②非常ベルが鳴り火の元を確認、消防署に自動通報</p> <p>③夜勤職員が各階に別れ、非常口を確保、近隣から駆けつけた職員と合流し利用者を非常口より避難誘導を行う</p> <p>④相日防災の協力により、消火器・消火栓を使い消火訓練を行う</p>

## (15)直接処遇職員体制

(単位:人)

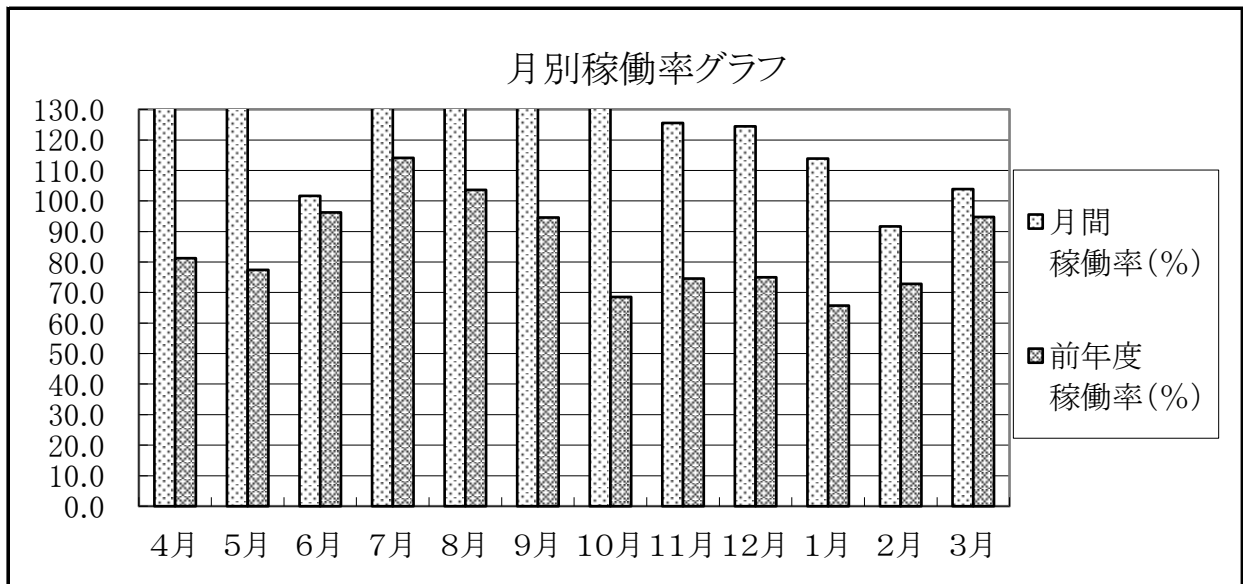
	現員数(H31.3.31)		年間採用者数		年間退職者数	
	正職員	パート (派遣含む)	正職員	パート (派遣含む)	正職員	パート (派遣含む)
介護職員	31	15(9.4)	6	9	5	8
看護職員(兼任)	1	6(2.4)	1	1	2	1
合 計	32	21(11.8)	7	10	7	9

※ 介護職員は、特養と短期入所事業所と兼務です。

## 2 短期入所生活介護(ショートステイ)従来型多床室

### (1)利用者の状況(定員6人)

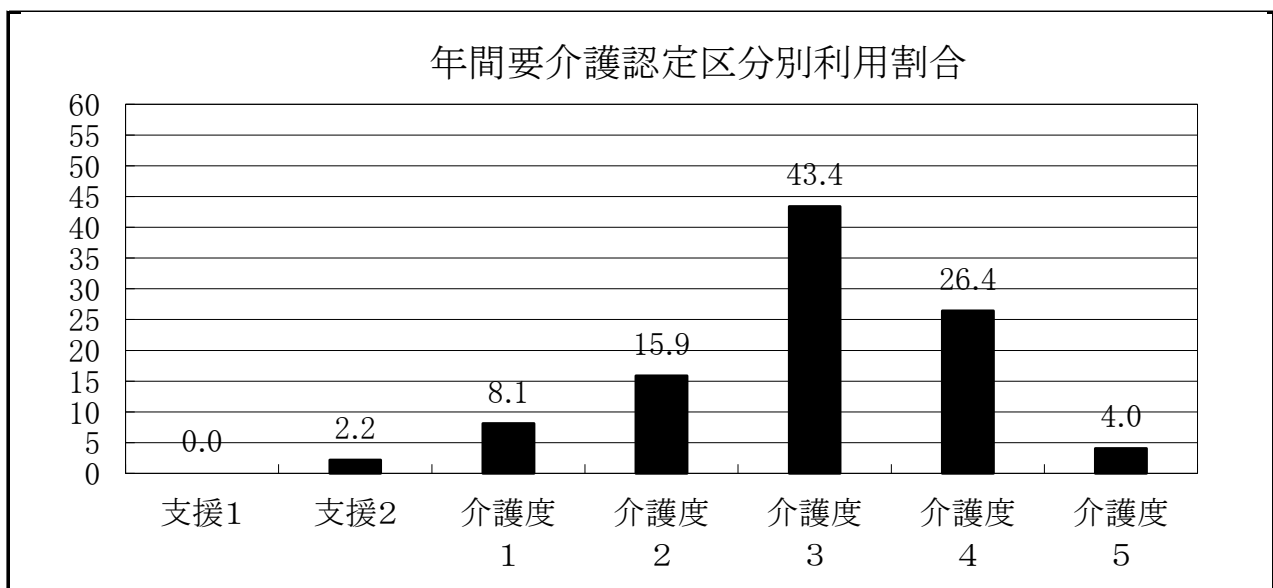
	月間 総利用数(人)	月間平均 利用数(人)	月間 稼働率(%)	前年度 稼働率(%)	前年度比 (%)
4月	326	10.9	181.1	81.3	223%
5月	264	8.5	146.7	77.4	189%
6月	183	6.1	101.7	96.3	106%
7月	235	7.6	130.6	114.1	114%
8月	256	8.3	142.2	103.6	137%
9月	269	9.0	149.4	94.6	158%
10月	262	8.5	145.6	68.5	212%
11月	226	7.5	125.6	74.6	168%
12月	224	7.2	124.4	75.0	166%
1月	205	6.6	113.9	65.7	173%
2月	165	5.7	91.7	72.8	126%
3月	187	6.0	103.9	94.8	110%
合計	2802				
平均	233.5	7.7	129.7	84.9	153%



(2) 要介護認定区分別利用状況

	支援1	支援2	介護度 1	介護度 2	介護度 3	介護度 4	介護度 5	月間平均 支援	月間平均 介護度	前年度 平均
4月	0	6	10	50	152	70	38	2.0	3.2	2.9
5月	0	2	11	35	115	68	33	2.0	3.3	2.9
6月	0	6	8	17	94	55	3	2.0	3.2	3.2
7月	0	15	17	19	118	57	0	2.0	3.0	3.2
8月	0	8	45	54	102	47	0	2.0	2.6	3.2
9月	0	5	42	22	120	77	3	2.0	2.9	3.1
10月	0	5	13	37	111	94	2	2.0	3.1	3.1
11月	0	3	13	36	101	70	3	2.0	3.1	3.2
12月	0	2	16	35	108	63	0	2.0	3.0	3.4
1月	0	5	14	28	94	64	0	2.0	3.0	3.7
2月	0	2	18	44	51	50	0	2.0	2.8	2.9
3月	0	2	19	66	46	23	31	2.0	2.9	3.3
割合 %	0.0	2.2	8.1	15.9	43.4	26.4	4.0			
平均 人数	0.0	5.1	18.8	36.9	101.0	61.5	9.4	2.0	3.0	3.2

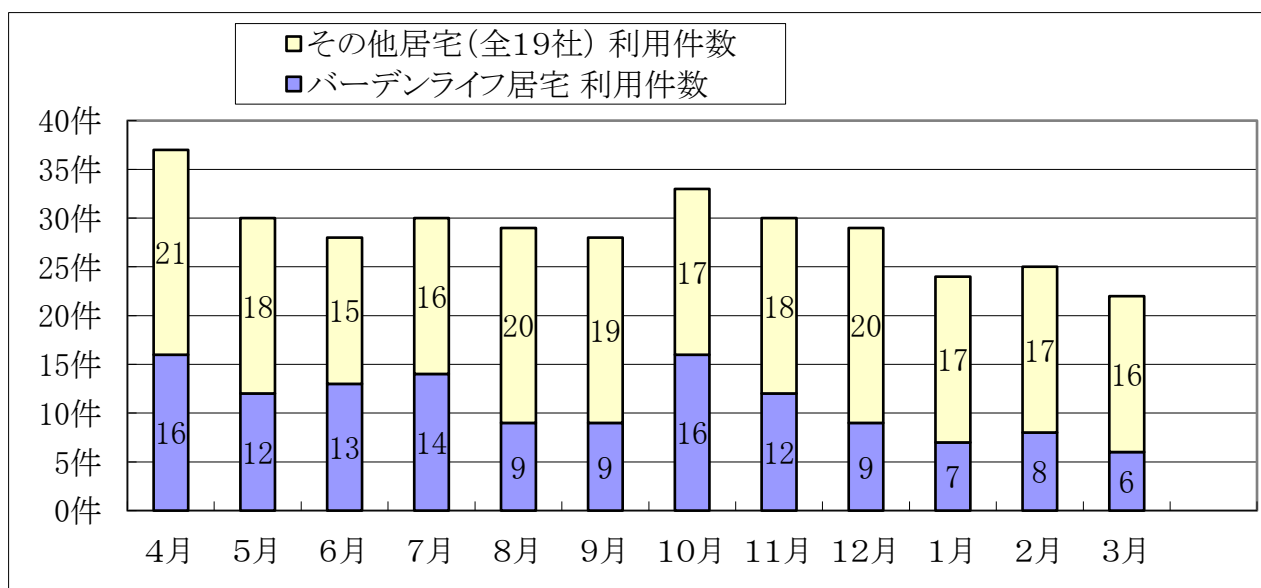
※ 平均介護度の数値は要支援を要介護度1に含めて計算しています。





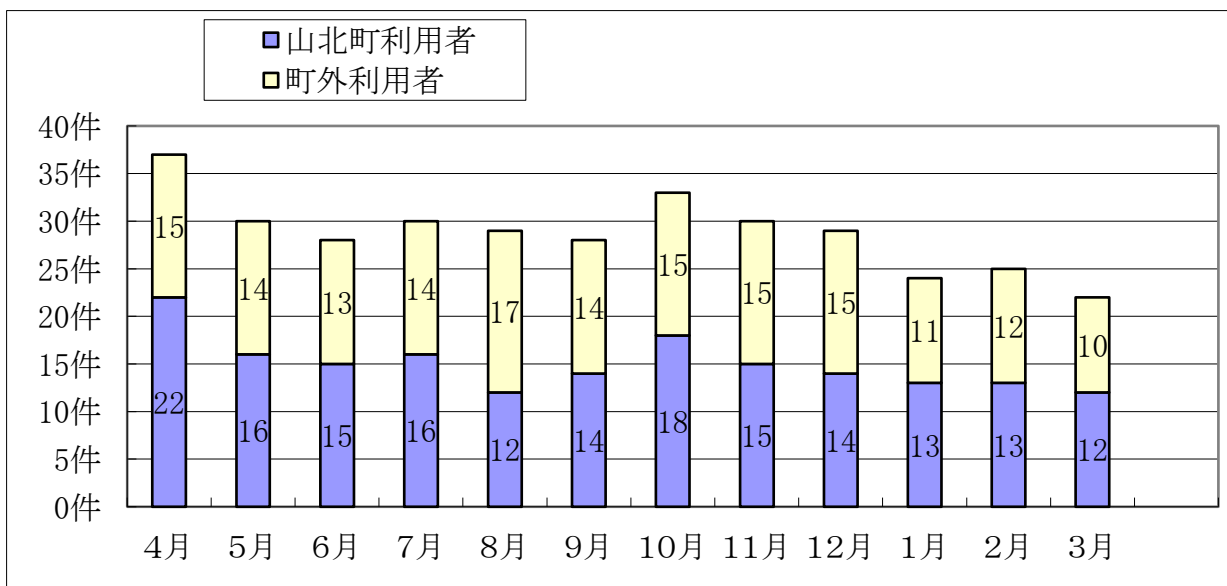
(3) 居宅別利用状況

	バーデンライフ居宅		その他居宅(全19社)			合計利用件数
	利用件数	比率	利用件数		比率	
4月	16件	43.2%	全7社	21件	56.8%	37件
5月	12	40.0	全12社	18	60.0	30
6月	13	46.4	全10社	15	53.6	28
7月	14	46.7	全10社	16	53.3	30
8月	9	31.0	全8社	20	69.0	29
9月	9	32.1	全10社	19	67.9	28
10月	16	48.5	全8社	17	51.5	33
11月	12	40.0	全8社	18	60.0	30
12月	9	31.0	全11社	20	69.0	29
1月	7	29.2	全11社	17	70.8	24
2月	8	32.0	全7社	17	68.0	25
3月	6	27.3	全9社	16	72.7	22
合計	131	38.0		214	62.0	345



(4)山北町内・外利用状況

	山北町利用者		町外利用者		合計利用件数
	利用件数	比率	利用件数	比率	
4月	22件	59.5%	15件	40.5%	37件
5月	16	53.3	14	46.7	30
6月	15	53.6	13	46.4	28
7月	16	53.3	14	46.7	30
8月	12	41.4	17	58.6	29
9月	14	50.0	14	50.0	28
10月	18	54.5	15	45.5	33
11月	15	50.0	15	50.0	30
12月	14	48.3	15	51.7	29
1月	13	54.2	11	45.8	24
2月	13	52.0	12	48.0	25
3月	12	54.5	10	45.5	22
合計	180	52.2	165	47.8	345



### Ⅲ 高齢者福祉施設 バーデンライフ山北

#### 1 グループホーム

(1) 地区別・年齢別利用状況(定員:9名)

平成31年3月31日現在

	64歳	65歳	70歳	75歳	80歳	85歳	90歳	95歳	計
	以下	～69歳	～74歳	～79歳	～84歳	～89歳	～94歳	以上	
山北町				3	1	1	1	1	7
松田町						1			1
南足柄市						1			1
合計				3	1	3	1	1	9

(2) 平均年齢

平成31年3月31日現在

	人数	最高年齢	最低年齢	平均年齢
男性	3	89	75	80.0
女性	6	96	79	87.7
全体	9	96	75	85.1

(3) 入退居の状況

平成31年3月31日現在

	4月	5月	6月	7月	8月	9月	10月	11月	12月	1月	2月	3月	計
入居	0	0	1	1	0	0	0	0	0	0	1	0	3
退居	1	1	0	0	0	0	0	0	0	0	1	0	3

① 入居の状況

性別:人数	男性 : 1人	女性 : 2人
入居前の状況	茶話本舗(小田原浜町)	茶話本舗(小田原浜町).自宅

② 退居の状況

性別:人数	男性 : 1人	女性 : 2人
退去後の状況	中川へ入所	Hp入院. 他事業所入所

## (4)利用者の要介護認定状況(年度当初・年度末)

	男 性		女 性		全 体	
	H30.4.1	H31.3.31	H30.4.1	H31.3.31	H30.4.1	H31.3.31
要支援2						
要介護1			1	1	1	1
要介護2		1	1	2	1	3
要介護3	2	2	4	1	6	3
要介護4				2		2
要介護5	1				1	
合 計(人)	3	3	6	6	9	9
平均介護度	3.7	2.7	2.5	2.7	2.9	2.7

## (5)介護度別延利用者数

(単位:人)

	要介護1	要介護2	要介護3	要介護4	要介護5	合計	1日当り
4月	30	0	174	0	30	234	7.8
5月	31	0	179	0	23	233	7.5
6月	30	6	150	30	0	216	7.2
7月	31	62	124	62	0	279	9.0
8月	31	62	124	62	0	279	9.0
9月	30	60	120	60	0	270	9.0
10月	31	62	124	62	0	279	9.0
11月	30	60	120	60	0	270	9.0
12月	31	62	124	62	0	279	9.0
1月	31	62	117	62	0	272	8.8
2月	28	56	84	56	0	224	8.0
3月	31	93	93	62	0	279	9.0
合 計	365	585	1,533	578	53	3,114	8.5

## (6) 医療関係状況

## ①通院件数(重複あり)

診療科名 \ 付添い状況	職員	職員+家族	家族	計
内科	1	1	31	33
外科			4	4
整形外科	1	1	6	8
皮膚科	1	6	1	8
口腔外科			4	4
泌尿器科		2	3	5
歯科	3	4	4	11
合計	6	14	53	73

## ②入院件数

傷病名	件数
気管支炎	1 (4月)
肺炎	1 (5月)
胸水・貧血	1 (1月.2月)
合計	3

## ③訪問診療件数(月2回)

(単位:人)

	4月	5月	6月	7月	8月	9月	10月	11月	12月	1月	2月	3月	計
おおり 医院	9	5	9	11	11	13	13	13	13	14	12	12	135
ねもと CN	4	4	4	4	4	4	4	4	4	2	2	2	42
いちじ ま歯科	0	0	0	0	0	0	1	1	0	0	1	0	3
合計	13	9	13	15	15	17	18	18	17	16	15	14	180

## (7)利用者処遇 / 地域交流

月	行事名	内 容
4月	お花見	<ul style="list-style-type: none"> <li>・ 日時 :平成30年4月9日(月)</li> <li>・ 場所 :中川. 富士霊園</li> <li>※ 中川方面.富士霊園に桜見学。(記念撮影)</li> </ul>
	富士サファリパーク (遠足)	<ul style="list-style-type: none"> <li>・ 日時 :平成30年4月25日(水)</li> <li>・ 場所 :富士サファリパーク</li> <li>※ 今年のご家族と一緒にサファリパークへ行きました。 午前中は車で園内を回り色々な動物を見て、昼食後 ご家族ごとに小動物を見ながら園内を散策しました。</li> </ul>
5月	バーデン祭	<ul style="list-style-type: none"> <li>・ 日時 :平成30年5月13日(日)</li> <li>・ 場所 :バーデンライフ山北 駐車場</li> <li>※ ご家族と一緒に屋台の焼きそばや焼き鳥を食べたり、 ボランティアによる余興を楽しみました。</li> </ul>
	その他の行事	<ul style="list-style-type: none"> <li>・ 端午の節句</li> <li>・ チャレンジデー(長生きサンバ) (新)</li> </ul>
6月	三津シーパラダイス (遠足)	<ul style="list-style-type: none"> <li>・ 日時 ; 平成30年6月4日(月)</li> <li>・ 場所 : 伊豆三津シーパラダイス</li> <li>* ご家族とマイクロバスにて移動して水族館をたのしみました。</li> </ul>
	あじさい・花葵見学	<ul style="list-style-type: none"> <li>・ 日時 :平成30年6月11日(月)</li> <li>・ 場所 :開成町、南足柄市</li> <li>※ 天気も良く、今年の花が少し遅れておりました。</li> </ul>
	その他の行事	<ul style="list-style-type: none"> <li>・ 誕生日外出(2名)</li> </ul>
7月	JAにてバーベキュー(新)	<ul style="list-style-type: none"> <li>・ 日時 :平成30年7月 6日(金)</li> <li>・ 場所 :JA山北支店</li> <li>※ YYC様より招待を頂き、収穫された玉ネギをメインに BBQやスープをご馳走になり、皆さんの笑顔が見られました。</li> </ul>
	収穫祭(新)	<ul style="list-style-type: none"> <li>・ 日時 :平成30年7月17日(火)</li> <li>・ 場所 :バーデンライフ山北 2階グループホームフロア</li> <li>※ 施設で収穫した野菜でカレー作り、YYCの皆さんやJAの職員 さんと一諸に楽しく昼食会を行いました。</li> </ul>
8月	花火大会(新)	<ul style="list-style-type: none"> <li>・ 日時 :平成30年8月30日(木)</li> <li>・ 場所 :バーデンライフ山北 駐車場</li> <li>* 夕食後、駐車場にて手持ち花火や噴出花火を楽しみました。</li> </ul>
	その他の行事	<ul style="list-style-type: none"> <li>・ 中学生体験学習</li> </ul>

月	行事名	内容
9月	防災訓練	<ul style="list-style-type: none"> <li>日時 ;平成30年9月20日 (木)</li> <li>場所 ;バーデンライフ山北</li> <li>※ 施設の防災訓練に参加しました。</li> </ul>
	敬老会	<ul style="list-style-type: none"> <li>日時 :平成30年9月16日(日)</li> <li>場所 :バーデンライフ山北</li> <li>※ お弁当をご家族と一緒に食べながらお祝いしました。 今年ボランティアのはなみずきさんをお呼びし踊りを観ました。</li> </ul>
	その他の行事	<ul style="list-style-type: none"> <li>堂山地区防災訓練参加(伊勢原施設長・佐藤)</li> </ul>
10月	ラン伴(新)	<ul style="list-style-type: none"> <li>日時 :平成30年10月1日(月)</li> <li>場所 :バーデンライフ山北 ~山北役場駐車場</li> <li>※ 町内GHの皆さんで、歩行参加や応援したりして楽しくて参加しました。</li> </ul>
11月	室生神社祭典	<ul style="list-style-type: none"> <li>日時 :平成30年11月3日(土)</li> <li>場所 :バーデンライフ山北前・JA駐車場</li> <li>※ お神輿や山車、馬を見学し一緒に記念撮影をしました。</li> </ul>
	紅葉狩り	<ul style="list-style-type: none"> <li>日時 :平成30年11月16日(金)</li> <li>場所 :丹沢湖・中川周辺</li> <li>※ 丹沢湖、中川へ色が変わった山々を見学に行きました。 帰りにおやつのたい焼きを買いました。</li> </ul>
	小田原フラワーガーデン	<ul style="list-style-type: none"> <li>日時 :平成30年11月7日(水)</li> <li>場所 :小田原フラワーガーデン</li> <li>* 綺麗に咲いた何種類ものバラを満喫しました。</li> </ul>
	ざる菊見学(新)	<ul style="list-style-type: none"> <li>日時 :平成30年11月26日(月)</li> <li>場所 :山北町岸地区 (個人宅)</li> <li>* 個人で栽培されている菊を見学させて頂きました。</li> </ul>
	鍋パーティー(新)	<ul style="list-style-type: none"> <li>日時 :平成30年11月29日(木)</li> <li>場所 :バーデンライフ山北 2階</li> <li>* 運営推進委員のみなさん3種類の鍋を美味しく食べました。</li> </ul>
12月	山北こども園交流会	<ul style="list-style-type: none"> <li>日時 :平成30年12月12日(水)</li> <li>場所 :山北こども園</li> <li>※ 山北こども園より招待され交流会に行ってきました。 園児たちの歌や劇などを見て、とても喜ばれました。</li> </ul>
	クリスマス会	<ul style="list-style-type: none"> <li>日時 :平成30年12月16日(日)</li> <li>場所 :バーデンライフ山北</li> <li>※ 地元業者から仕出弁当を取って食べました。 ボランティア(栗田様)によるマジックを楽しめました。</li> </ul>
	その他の行事	<ul style="list-style-type: none"> <li>山北地区民生委員見学</li> </ul>

月	行事名	内容
1月	新年の挨拶	<ul style="list-style-type: none"> <li>日時：平成31年1月1日(火)</li> <li>場所：バーデンライフ山北</li> <li>※ 施設長より新年の挨拶があり皆さんでお祝いをしました。</li> </ul>
	道祖神	<ul style="list-style-type: none"> <li>日時：平成31年1月13日(日)</li> <li>場所：バーデンライフ山北前</li> <li>※ 山車を見て楽しみました。子ども達にお菓子を配りました。河村囃子による太鼓演奏を見学しました。</li> </ul>
	餅つき	<ul style="list-style-type: none"> <li>日時：平成31年1月18日(金)</li> <li>場所：バーデンライフ山北</li> <li>※ 皆さんの掛け声に合わせて餅をつきました。その後おしるこを召し上がりました。</li> </ul>
	その他の行事	<ul style="list-style-type: none"> <li>祝い善(2名)</li> </ul>
2月	節分	<ul style="list-style-type: none"> <li>日時：平成31年2月 3日(日)</li> <li>場所：バーデンライフ山北</li> <li>※ 職員が鬼に扮して、豆まきを行いました。</li> </ul>
	その他の行事	<ul style="list-style-type: none"> <li>祝い善 おやつ作り</li> </ul>
3月	桜見学	<ul style="list-style-type: none"> <li>日時：平成31年3月15日(金)・31日(日)</li> <li>場所：南足柄市怒田・山北駅周辺、南足柄</li> <li>※ 満開の春めき桜、ソメイヨシノを見学に行きました。</li> </ul>
	防災訓練	<ul style="list-style-type: none"> <li>日時：平成31年3月14日(木)</li> <li>場所：バーデンライフ山北</li> <li>※ 夜間を想定した避難訓練を行いました。</li> </ul>

(8) ボランティアの方々(団体・個人)

団体名	内容	開催回数
おはなしボランティア	入居者のお話し相手	2カ月1回

(9) 食生活

年間行事食	4月	遠足にて外食	10月	お菓子作り
	5月	かしわ餅・模擬店	11月	鍋パーティー (新)
	6月	外食(2名)	12月	クリスマス会
	7月	収穫祭 (新)	1月	おせち・団子
	8月	かき氷	2月	節分豆
	9月	敬老会 外食(3名)	3月	さくら餅・雛あられ
日常の食生活	<p>○季節の旬の食材を、お好みに合わせて取り入れるよう心掛けました。</p> <p>○温かいものは、温かいうちに、冷たいものは、冷たく提供できるようにしました。</p> <p>○食材の大きさを召し上がり易いように配慮しました。</p>			



## (10)防災訓練

実施日	内 容
平成30年9月20日(木)	相日防災(株)社員の防災機器の取扱説明の後、消防署への通報訓練、避難訓練、水消火器を使った消火訓練等の総合訓練を行いました。
平成31年3月14日(木)	相日防災(株)社員の防災機器の自動通報装置の説明により通報訓練を実施。 又、避難訓練は、夜間を想定した職員体制による訓練を行いました。

## (11)運営推進会議

実施日	内 容
平成30年7月24日(火)	平成29年度事業報告、平成30年度事業計画等
平成30年9月20日(木)	平成30年度事業報告(中間)・8月実積、行事について
平成30年11月29日(木)	平成30年度事業報告(中間)・10月実積.10月、11月行事について
平成31年1月24日(木)	平成30年度事業報告(中間)・12月実積.12月1月行事について
平成31年3月14日(木)	平成30年度事業報告(中間)・2月実積.2月3月行事について

## (12)外部評価

実施日	内 容
——	本年度については、免除です。(31年度実施)

## (13)理美容

実施日	内 容
適時 1回	加藤君江氏による理髪(1回 1000円)

## (14)直接処遇職員体制

(単位:人)

	現員数(H31.3.31)		年間採用者数		年間退職者数	
	正職員	パート	正職員	パート	正職員	パート
介護職員	5	3	0	1	1	1
看護職員(兼任)	0	2	0	0	0	0
合 計	5	5	0	1	1	1

※ 看護職員は、デイサービス事業所との兼務です。

## 2 デイサービスセンター（通所介護・介護予防通所介護）

### (1)利用者総数

	延利用者数(人)	業務日数(日)	平均利用者数(人)／日	稼働率(%)
4月	780	25	31.2	65.1
5月	847	27	31.4	78.4
6月	796	26	30.6	76.5
7月	761	26	29.3	73.2
8月	739	27	27.4	68.4
9月	689	25	27.6	68.9
10月	794	27	29.4	73.5
11月	745	26	28.7	71.6
12月	703	25	28.1	70.3
1月	547	21	26.0	65.1
2月	605	24	25.2	63.0
3月	652	26	25.1	62.7
合計	8,658	305	28.3	69.7

※ 稼働率は、延利用者数が定員40人に業務日数を乗じた数に占める割合です。

### (2)介護度別延利用者数

(単位:人)

介護度 月別	要支援		要介護					合計
	要支援1	要支援2	要介護1	要介護2	要介護3	要介護4	要介護5	
4月	4	10	21	25	14	14	4	92
5月	3	11	21	26	15	12	5	93
6月	3	10	19	25	16	11	4	88
7月	3	10	17	27	16	11	4	88
8月	3	9	16	27	16	10	4	85
9月	3	9	17	26	15	10	4	84
10月	3	9	18	30	15	11	4	90
11月	3	9	16	29	15	10	4	86
12月	3	7	15	32	15	8	4	84
1月	3	7	14	31	14	9	4	82
2月	2	7	15	28	13	8	4	77
3月	2	6	15	26	14	8	3	74
合計	35	104	204	332	178	122	48	1,023
割合	3%	10%	20%	32%	17%	12%	5%	100%

※要介護認定の更新申請分を含めず集計

## (3) 山北町内・町外延利用者数

(単位:人)

	山北町内	山北町外	合 計
4月	555	225	780
5月	586	261	847
6月	541	255	796
7月	517	244	761
8月	512	227	739
9月	473	216	689
10月	551	243	794
11月	492	253	745
12月	464	239	703
1月	373	174	547
2月	414	191	605
3月	445	207	652
合計	5,923	2,735	8,658
割合	68%	32%	100

※要介護認定の更新申請分を含めず集計

## (4) 介護度別利用者数

(単位:人)

性別	要支援		要介護					合計
	要支援1	要支援2	要介護1	要介護2	要介護3	要介護4	要介護5	
男性	0	2	4	8	3	3	2	22
女性	2	5	11	20	10	5	2	55
合計	2	7	15	28	13	8	4	77
割合	3%	9%	19%	36%	18%	10%	5%	100%
平均介護度	1.75		2.5					—

平成31年3月31日現在

## (5) 利用者平均年齢

	人数(人)	最高年齢(歳)	最低年齢(歳)	平均年齢(歳)
男性	22	98	66	85.65%
女性	55	95	65	87.0
全体	77	98	65	86.65

平成31年3月31日現在

## (6)年齢別利用者数

(単位:人)

	64歳以下	65～69	70～74	75～79	80～84	85～89	90～94	95歳以上	合計
男性	0	1	1	2	6	4	5	3	22
女性	0	1	0	2	10	23	13	6	55
合計	0	2	1	4	16	27	18	9	77
割合	0%	3%	1%	5%	21%	35%	23%	12%	100%

平成31年3月31日現在

## (7)居宅介護支援事業所(地域包括支援センター)別利用者数

## ①介護サービス(要介護)

事業所名	人数	事業所名	人数
バーデンライフ山北	25	草の家	1
あずみ苑	2	富士ライフデザイン	4
HIS	2	北小田原病院	1
エニー居宅介護	7	なかむら	1
すいふよう	0	あおい	2
南足柄市社協	1	はなの詩	8
開成町社協	3	ケアプラン中村	5
あじさいの郷	0	鶴巻訪問看護	3
足柄介護	0	松田社協	1
ニコニコ介護	0	あかつき	2
介護サービス計	68		

平成31年3月31日現在

## ②介護予防サービス(要支援)

事業所名	人数
山北町包括支援	6
開成町包括支援	0
松田町包括支援	2
なかむら	1
介護予防サービス計	9

平成31年3月31日現在

## (8)ボランティアの状況

団体名	内容	実施状況
ダンベル教室 すずらん	玄米ダンベル体操	3ヶ月に1回
矢車草の会	車椅子ダンス	2ヶ月に1回
クレッシェンド	楽器演奏	2ヶ月に1回
花みずき	ソーラン節踊り	3ヶ月に1回
サルビア	コーラス	3ヶ月に1回
コールひまわり	コーラス	4ヶ月に1回
レインボー	マジッショー	12ヶ月に1回
ふきのとう	お話ボランティア	2ヶ月に1回

(9) 月別年間行事

	行 事	リハビリ	プログラム(レクリエーション)
4月	桜餅作り	機能訓練体操 口腔体操.PT訓練	①仰いでピンポン ②ギリギリストツプ ③テーブルダーツ ③テーブルダーツ ④お茶飲み会
5月	バーデン祭 菖蒲湯	〃	①あおいで ②えさやりげーむ ③お茶飲み会 ④コロコロシュート
6月	あじさい見学	〃	①出したり入れたり②すごろく ③お茶飲み会 ④キャツプを合わせて
7月	七夕祭り おやつ作り	〃	①パターゴルフ②七夕ゼリー作り ③お茶飲み会 ④洗濯はさみゲーム
8月	夏祭り	〃	①夏祭り ②お茶飲み会 ③輪投げ ④ステックつかみ
9月	敬老会	〃	①テーブル②豆入れゲーム ③敬老会 ④お茶のみ会
10月	おやつ作り かわり湯	〃	①コロコロキャッチ②お茶飲み会 ③小判落とし ④洗濯ばさみリレー
11月	ぎる菊見学 紅葉見学	〃	①ぎる菊見学 ②地引網ゲーム ③お茶飲み会 ④紅葉見学
12月	クリスマス会 ゆず湯	〃	①パターゴルフ②お茶飲み会 ③クリスマス会 ④文字を見つけて言葉を作ろう
1月	正月遊び	〃	①お正月遊び ②絵馬作り ③お茶飲み ④仰いでピンポン
2月	おやつ作り	〃	①長さ比べ ②ハイパーホットケイ ③おやつ作り ④お茶飲み会
3月	桜見学	〃	①桜満開ゲーム ②桜見学 ③お茶飲み会 ④輪投げゲーム

(10) 防災訓練

実施日	内 容
平成30年9月20日(木)	通常通り業務を進めている中で地震が発生し、一階西側の厨房より火災が発生した。
平成31年3月14日(木)	夜間グループホームにて火災が発生した想定で、通報、消火、避難をトータル的に実施する。

(11) 職員体制

(単位:人)

	現員数(H31.3.31)		年間採用者数		年間退職者数	
	正職員	パート	正職員	パート	正職員	パート
相談員	3	0	0	0	0	0
介護職員	1	13	0	1	0	2
看護職員	0	2	0	0	0	0
運転員	0	5	0	1	0	1
合計	4	20	0	2	0	3

### 3 居宅介護支援センター

#### (1) 介護度別利用状況

(単位:人)

	要介護1	要介護2	要介護3	要介護4	要介護5	計
4月	21	26	31	14	7	99
5月	24	27	29	12	7	99
6月	27	30	26	12	6	101
7月	28	28	25	13	6	100
8月	28	27	25	14	6	100
9月	33	27	26	11	5	102
10月	33	27	24	13	4	101
11月	31	24	22	11	5	93
12月	22	22	14	7	2	67
1月	20	20	15	7	2	64
2月	19	23	15	6	2	65
3月	20	22	14	5	2	63
計	306	303	266	125	54	1054
平均	25.5	25.3	22.2	10.4	4.5	87.8
割合(%)	29.04%	28.82%	25.28%	11.85%	5.13%	100.0%

## (2)男女別利用状況

	要介護1			要介護2			要介護3			要介護4			要介護5			計		
	男	女	計	男	女	計	男	女	計	男	女	計	男	女	計	男	女	計
4月	7	14	21	11	15	26	9	22	31	4	10	14	3	4	7	34	65	99
5月	8	16	24	10	17	27	9	20	29	4	8	12	3	4	7	34	65	99
6月	11	16	27	12	18	30	10	16	26	4	8	12	2	4	6	39	62	101
7月	12	16	28	10	18	28	10	15	25	5	8	13	2	4	6	39	61	100
8月	12	16	28	8	19	27	10	15	25	6	8	14	2	4	6	38	62	100
9月	16	17	33	7	20	27	11	15	26	5	6	11	2	3	5	41	61	102
10月	16	17	33	7	20	27	9	15	24	6	7	13	1	3	4	39	62	101
11月	15	16	31	6	18	24	8	14	22	4	7	11	2	3	5	35	58	93
12月	7	15	22	6	15	21	5	10	15	3	4	7	1	1	2	22	45	67
1月	5	15	20	6	14	20	5	10	15	4	3	7	1	1	2	21	44	64
2月	4	15	19	7	16	23	5	10	15	3	3	6	1	1	2	20	45	65
3月	4	16	20	7	15	22	4	10	14	14	2	16	1	1	2	19	46	74
計	117	189	306	97	205	302	95	172	267	62	74	136	21	33	54	381	676	1,065
平均	9.8	15.8	25.5	8.1	17.1	25.2	7.9	14.3	22.3	5.2	6.6	11.8	2.6	2.8	4.5	31.8	56.3	103.7
割合(%)	10.99%	17.75%	28.73%	9.11%	19.25%	28.36%	8.92%	16.15%	25.07%	5.82%	6.95%	12.77%	1.97%	3.10%	5.07%	35.77%	63.47%	100.00%

## (3) 年齢別利用状況

		要介護1			要介護2			要介護3			要介護4			要介護5			計		
		男	女	計	男	女	計	男	女	計	男	女	計	男	女	計	男	女	計
～64歳	H30.4	0	0	0	0	0	0	1	0	1	0	0	0	0	0	0	1	0	1
	H31.3	0	0	0	0	0	0	1	0	1	0	0	0	0	0	0	1	0	1
65歳～69歳	H30.4	2	1	3	0	0	0	1	0	1	0	1	1	0	0	0	3	2	5
	H31.3	0	1	1	0	0	0	0	0	0	0	0	0	0	0	0	0	1	1
70歳～74歳	H30.4	0	0	0	1	0	1	1	1	2	0	0	0	0	0	0	2	1	3
	H31.3	0	0	0	2	0	2	0	2	2	0	0	0	0	0	0	2	2	4
75歳～79歳	H30.4	0	0	0	0	2	2	2	3	5	1	0	1	0	0	0	3	5	8
	H31.3	1	0	1	1	0	1	2	2	4	1	0	1	0	0	0	5	2	7
80歳～84歳	H30.4	3	0	3	4	5	9	1	3	4	2	1	3	1	0	1	11	9	20
	H31.3	0	5	5	3	2	5	0	0	0	0	1	1	1	0	1	4	8	12
85歳～89歳	H30.4	2	2	4	2	3	5	2	10	12	0	1	1	0	1	1	6	17	23
	H31.3	2	6	8	1	7	8	1	3	4	0	0	0	0	0	0	4	16	20
90歳～94歳	H30.4	0	5	5	0	6	6	1	4	5	2	4	6	1	2	3	4	21	25
	H31.3	1	2	3	0	6	6	0	3	3	1	1	2	0	1	1	2	13	15
95歳～	H30.4	0	0	0	2	1	3	0	1	1	0	3	3	1	1	2	3	6	9
	H31.3	0	2	2	1	1	2	0	0	0	0	1	1	0	0	0	1	4	5
合計	H30.4	7	8	15	9	17	26	9	22	31	5	10	15	3	4	7	33	61	94
	H31.3	4	16	20	8	16	24	4	10	14	2	3	5	1	1	2	19	46	65



## (4)介護サービス利用状況 ①

	利用者数	短期入所				通所介護			
		バーデンラ イフ中川	ユニット型	他事業所	計	バーデンラ イフ山北	バーデンラ イフ中川	他事業所	計
4月	99	16	10	10	36	42	11	30	83
5月	99	12	13	9	34	41	11	31	83
6月	101	13	15	13	41	39	10	31	80
7月	100	14	16	6	36	39	11	33	83
8月	102	10	16	8	34	36	15	32	83
9月	105	9	11	10	30	35	5	31	71
10月	101	16	14	10	40	39	0	30	69
11月	93	12	14	7	33	34	0	30	64
12月	67	9	12	6	27	25	0	20	45
1月	65	7	13	5	25	25	0	22	47
2月	65	8	12	7	27	23	0	23	46
3月	63	7	15	6	28	24	0	26	50
計	1060	133	161	97	391	402	63	339	804

## (4)介護サービス利用状況 ②

	利用者数	訪問介護	訪問入浴	訪問看護	訪問リハ	通所リハ	福祉用具貸与
4月	99	11	7	18	5	16	74
5月	99	13	67	18	5	16	74
6月	101	14	6	18	5	17	75
7月	100	14	5	18	5	17	75
8月	102	15	7	19	3	16	76
9月	105	14	5	18	5	17	78
10月	101	13	4	17	3	17	77
11月	93	13	4	15	5	16	70
12月	67	7	3	9	5	10	50
1月	65	7	3	11	4	10	49
2月	65	7	1	10	4	9	73
3月	63	7	1	10	3	9	47
計	1060	135	113	181	52	170	818

## 4 職員研修

### (1) 施設外研修

月	研修名	参加職員氏名	場所
4			
5	医療・介護地域連絡会	居宅 臼井明宏	松田町民文化センター
	在宅における高齢者お看取り	居宅 臼井明宏	足柄上病院
	平成30年度 第1回 山北町地域包括ケア会議	居宅 臼井明宏	山北町社会福祉協議会
	共生ケア研修	GH 尾崎	
6	開成町居宅介護支援事業者連絡会	居宅 山崎	開成町社会福祉協議会内
	ひもときシートを活用	GH 矢後	小田原合同庁舎
	グループホーム協議会研修	GH 佐藤博美	横浜
7	平成30年度事務職員研修会	事務員 田村	波止場会館
	平成30年度 第2回 山北町地域包括ケア会議	居宅 臼井明宏	山北町社会福祉協議会
	足柄地区グループホーム情報交換会	佐藤(博).矢後	足柄上病院
	働きやすい職場環境・ホウレンソウの在り方	GH 佐藤(博)	横浜
8	山北町高齢者虐待ネットワーク実務担当者会議	居宅 臼井	山北町役場
9	リーダーシップ強化研修	臼井.佐藤(博).湯川	中川研修センター
	第1回 在宅医療・介護連携支援講演会	居宅 臼井.今井	開成町民センター
	第1回 医療・介護地域連絡会	居宅 臼井	開成町民センター
	平成30年度 第3回 山北町地域包括ケア会議	居宅 臼井	山北町社会福祉協議会
	平成30年度 第1回 足柄上地区在宅医療・介護連携支援研修	居宅 臼井	南足柄市文化会館
10	足柄地区グループホーム情報交換会	佐藤(博).矢後	足柄上病院
11	デイサービスセンター職員意見交換会	デイ 石渡絵里	藤沢二階堂デイサービスセンター
	中堅職員研修会	デイ 湯川、GH 佐藤 居宅 臼井	バーデンライフ研修センター
	平成30年度 第4回 山北町地域包括ケア会議	居宅 臼井 明宏	山北町社会福祉協議会
12	医療従事者向け認知症対応力向上研修	矢後智子. 加藤あけみ	海老名市役所
	神奈川県介護支援専門員実務研修実習説明会	居宅 臼井 明宏	大井町保健福祉センター
	平成30年度山北町 第1.2回 ケアマネ連絡会(12月11.14日)	居宅 臼井.山崎.田代	山北町生涯学習センター
	足柄地区グループホーム情報交換会	佐藤(博).矢後	足柄上病院
	ノロウイルス食虫億予防実践研修	GH 矢後	
1	平成30年度山北町第3回ケアマネ連絡会	居宅 山崎.田代	山北町社会福祉協議会
	BPSDのケースへの対応について	GH 矢後	
2	平成30年度山北町第4回ケアマネ連絡会	居宅 山崎.田代	山北町社会福祉協議会
	平成30年度グループホーム部会	GH 佐藤(博)	神奈川県社会福祉会館
	足柄地区グループホーム情報交換会	佐藤(博).矢後	足柄上病院
	口腔ケアと食事援助研修	デイ 永田	
3	平成30年度山北町第5回ケアマネ連絡会	居宅 田代	山北町社会福祉協議会
	小規模多機能連絡会合同研修会	GH 矢後	小田原市マロニエ
	グループホーム臨時社員研修	GH 佐藤(博)	横浜
	神奈川県認知症高齢者GH協議会幹事会	GH 佐藤(博)	山北町社会福祉協議会

(2) 施設内研修

月	研修名	参加職員氏名	場所
5	プライバシー保護について	デイ正職員・パート全員	バーデンライフ山北デイルーム
7	身体拘束廃止について	デイ正職員・パート全員	バーデンライフ山北デイルーム
11	身体拘束・感染委員会会議	拘束・感染委員	2F休憩室
12	インフルエンザ対策について	デイ正職員・パート全員	バーデンライフ山北デイルーム
1	認知症について	デイ正職員・パート全員	バーデンライフ山北デイルーム
3	身体拘束・感染委員会会議	拘束・感染委員	2F休憩室

#### IV 高齢者福祉複合施設 バーデンライフ伊勢原

##### 1 介護付有料老人ホーム（特定施設入居者生活介護・介護予防入居者生活介護）

###### （1）地域別・年齢別利用状況（定員：50人）

市町村	年齢 64歳以下	65歳 ～69歳	70歳 ～74歳	75歳 ～79歳	80歳 ～84歳	85歳 ～89歳	90歳 ～94歳	95歳以上	計
伊勢原市					6	8	13	4	30
平塚市					1				1
秦野市						1			1
南足柄市								1	1
横浜市					1	1	1	1	4
小田原市							2		2
大磯町							1		1
大田区								1	1
茅ヶ崎市								1	1
山北町						1	1		2
熱海市						1			1
合計					8	12	18	8	46

平成31年3月31日現在

○平均年齢

	人 数	最高年齢	最低年齢	平均年齢
男 性	10	96	83	88.9
女 性	36	99	81	89.8
全 体	46	99	81	89.5

平成31年3月31日現在

(2)入退居の状況

(単位:人)

	4月	5月	6月	7月	8月	9月	10月	11月	12月	1月	2月	3月	計
入 居	1	4	2	0	1	3	0	0	1	0	0	2	14
退 居	0	3	1	0	2	1	1	0	1	1	0	1	11

○入居の状況

性 別	女性: 11名      男性: 3名
入居前の状況	介護老人保健施設等: 3名      病院: 3名      自宅: 8名

○退去の状況

性 別	女性: 7名      男性: 4名
退去の理由	入院及び加療の為:4名      死亡:4名      他施設:2名      自宅復帰:1名
死亡の原因	心不全・老衰(看取り)等

(3) 利用者の要介護認定状況

(単位:人)

区 分	男 性	女 性	全 体
自 立	1	0	1
要支援1	0	3	3
要支援2	2	1	3
要介護1	1	13	14
要介護2	1	7	8
要介護3	2	2	4
要介護4	1	3	4
要介護5	2	7	9
合 計	10	36	46
平均介護度	3.3	2.5	2.6

※平均介護度は、自立及び要支援者は除いています。

## (4) 介護度別延利用者数

(単位：人)

	自立	要支援1	要支援2	要介護1	要介護2	要介護3	要介護4	要介護5	合計	1日当り
4月有料	30	120	90	299	168	60	240	261	1,268	42.3
短期	0	0	0	27	23	8	0	2	60	2.0
5月有料	31	124	93	278	193	96	215	280	1,310	42.3
短期	0	0	0	30	43	11	0	0	84	2.7
6月有料	30	149	90	321	182	150	181	282	1,385	46.2
短期	0	0	0	12	23	9	0	0	44	1.5
7月有料	31	155	62	403	186	124	173	279	1,413	45.6
短期	0	0	0	2	30	32	0	0	64	2.1
8月有料	31	155	62	403	174	119	156	251	1,351	43.6
短期	0	0	0	2	22	19	0	0	43	1.4
9月有料	30	120	60	397	192	103	150	240	1,292	43.1
短期	0	0	0	11	15	20	0	0	46	1.5
10月有料	31	124	62	392	279	118	128	218	1,352	43.6
短期	0	0	0	0	15	8	6	0	29	0.9
11月有料	30	120	60	363	258	91	121	211	1,254	41.8
短期	0	0	0	0	19	14	4	0	37	1.2
12月有料	31	119	62	359	306	93	125	246	1,341	43.3
短期	0	0	0	23	11	18	0	0	52	1.7
1月有料	31	93	93	403	309	93	125	231	1,378	44.5
短期	0	0	0	7	16	15	8	0	46	1.5
2月有料	28	84	84	357	252	85	140	216	1,246	44.5
短期	0	0	0	17	46	2	29	0	94	3.0
3月有料	31	93	93	376	248	124	128	279	1,372	44.3
短期	0	0	0	17	46	2	29	0	94	3.0
合計	365	1,456	911	4,351	2,747	1,256	1,882	2,994	15,982	43.8
	0	0	0	147	302	158	59	2	668	1.8

※上段は有料ホーム、下段は短期入所

## (5) 通院・往診・入院の状況(重複あり)

## ○ 通院件数

診療科名	通院延べ人数	診療科名	通院延べ人数	診療科名	通院延べ人数
内科	128	皮膚科	23	形成外科	1
訪問診療(往診)	1,066	皮膚科(往診)	5	耳鼻科	7
歯科(往診)	296	眼科	38	整形外科	77
歯科	10	眼科(往診)	6	救急搬送	13
脳神経外科	8	精神科	33	口腔外科	1
消化器外科	2	泌尿器科	16	合計	1,730

## ○ 入院件数

傷病名	件数	傷病名	件数	傷病名	件数
肺炎	5	脳梗塞	3	肺癌	2
認知症薬剤調整	1	慢性心不全	1	大腿骨頸部骨折	1
播種性血管内凝固	1	外傷性血腫	1	胃潰瘍穿孔・腹膜炎	1
ペースメーカー交換	1			合計	17

(6)利用者処遇/地域交流

月	行事名	内 容
4月	さくら祭り	<ul style="list-style-type: none"> <li>・日時:平成30年4月1日(日)14:00~15:30</li> <li>・場所:エントランス及びデイルーム</li> </ul> 落語家の柳家花いちさんにお越しいただき落語を披露していただきました。その後はデイルームとウッドデッキを使用してお茶会を楽しんでいただきました。
	外出レク (秦野・そば打ち体験)	<ul style="list-style-type: none"> <li>・日時:平成30年4月25日(水)10:30~15:00</li> <li>・場所:秦野ふるさと公園</li> </ul> 10名参加。みなさんでそば打ち体験をしてきました。グループに分かれて講師の方と談笑しながら楽しく体験して、そのそばをおいしくいただきました。
	ハーモニカ演奏会	<ul style="list-style-type: none"> <li>・日時:平成30年4月30日(月)</li> <li>・場所:桃食堂</li> </ul> ボランティアの多田様がハーモニカでなじみ深い曲を披露してくださいました。
5月	外出レク (宮ヶ瀬方面)	<ul style="list-style-type: none"> <li>・日時:平成30年5月16日(水)</li> <li>・場所:服部牧場~宮ヶ瀬ダム</li> </ul> 10名参加。牧場のソフトクリームを皆さまおいしくいただきました。
7月	外出レク (箱根方面)	<ul style="list-style-type: none"> <li>・日時:平成30年7月19日(水)</li> <li>・場所:箱根町立森のふれあい館~仙石原・座りや</li> </ul> 9名参加。ふれあい館見学とクラフト体験を行い、箱根のドライブを楽しみました。
	西沼目盆踊り大会	<ul style="list-style-type: none"> <li>・日時:平成30年7月29日(日)18:00~19:30</li> <li>・場所:八坂神社広場</li> </ul> 4名参加。西沼目自治会のご招待いただき、もてなしていただきました。
8月	夏祭り	<ul style="list-style-type: none"> <li>・日時:平成30年8月5日(日)13:50~15:30</li> <li>・場所:エントランスホール</li> </ul> 民謡和らぎ会さん及びフラダンスのボランティアさんにお越しいただきました。
8月	夕涼み会	<ul style="list-style-type: none"> <li>・日時:平成30年8月23日(水)18:00~19:30</li> <li>・場所:中庭</li> </ul> 20名参加。夕方のひとときをスイカ割りや花火などで楽しみました。
9月	敬老会	<ul style="list-style-type: none"> <li>・日時:平成30年9月16日(日)14:00~15:30</li> <li>・場所:エントランスホール</li> </ul> 職員による二人羽織早食い競争やマツケンサンバなどの出し物を楽しんでいただきました。後半はサプライズゲストでクルリンが登場しました。
	外出レク (江ノ島水族館)	<ul style="list-style-type: none"> <li>・日時:平成30年9月19日(水)9:45~15:00</li> <li>・場所:新江の島水族館</li> </ul> 10名参加。にぎやかな江ノ島水族館でイルカショーなど楽しむことができました。



10月	ミニ外出レク (厚木方面)	<ul style="list-style-type: none"> <li>・日時:平成30年10月7日(日)13:40～15:30</li> <li>・場所:厚木JA 夢未市(ゆめみいち)</li> </ul> <p>6名参加。普段外出頻度の少ない方中心でソフトクリームを食べてきました。</p>
	愛児園運動会	<ul style="list-style-type: none"> <li>・日時:平成30年10月13日(土)10:15～11:40</li> <li>・場所:愛児園</li> </ul> <p>4名参加。子供たちの一生懸命な姿にパワーをもらいました。</p>
	外出レク (大磯方面)	<ul style="list-style-type: none"> <li>・日時:平成30年10月21日(日)10:50～15:15</li> <li>・場所:大磯・旧吉田邸</li> </ul> <p>9名参加。天候も良く、吉田邸から富士山をきれいに見る事ができました。</p>
	コカリナ演奏会	<ul style="list-style-type: none"> <li>・日時:平成30年10月31日(水)14:00～15:00</li> <li>・場所:エントランスホール</li> </ul> <p>コカリナがとても耳に優しく良い音色でした。あっという間の45分でした。</p>
11月	もみじ狩り	<ul style="list-style-type: none"> <li>・日時:平成30年11月21日(水)10:00～15:20</li> <li>・場所:中川温泉周辺</li> </ul> <p>14名(ご家族2名)参加。ご家族もご参加いただき紅葉ドライブを楽しみました。</p>
12月	クリスマス会	<ul style="list-style-type: none"> <li>・日時:平成30年12月16日(日)14:00～15:00</li> <li>・場所:ダイルーム</li> </ul> <p>プロジェクター使用の紙芝居・ロールケーキタワーの作成等新しい試みをしました。</p>
	クリスマス ピアノコンサート	<ul style="list-style-type: none"> <li>・日時:平成30年12月24日(月)14:10～15:00</li> <li>・場所:エントランスホール</li> </ul> <p>近隣のピアノ教室の子供たちが演奏を披露してくれました。</p>
1月	福祉展見学	<ul style="list-style-type: none"> <li>・日時:平成31年1月18日(日)10:30～12:00</li> <li>・場所:伊勢原市中央公民館</li> </ul> <p>5名参加。毎日のレクで作成した作品や他施設の作品をみて刺激をもらいました。</p>
	外出レク (初詣)	<ul style="list-style-type: none"> <li>・日時:平成31年1月30日(水)10:30～14:30</li> <li>・場所:寒川神社</li> </ul> <p>10名参加。参拝客も多くにぎやかな雰囲気を味わうことができました。</p>
2月	外出レク (観梅)	<ul style="list-style-type: none"> <li>・日時:平成31年2月20日(水)9:50～15:15</li> <li>・場所:熱海梅園～かんぼの宿</li> </ul> <p>10名参加。梅園を楽しんだあとに、海が見えるレストランでゆっくり食事をしました。</p>
3月	外出レク (藤野芸術の家)	<ul style="list-style-type: none"> <li>・日時:平成31年3月13日(水)</li> <li>・場所:藤野芸術の家</li> </ul> <p>9名参加。藤野町で陶芸(手びねり)をしてきました。作品完成は5月下旬です。</p>

## (7) ボランティアの方々(団体・個人)

団体等名	内 容	来所頻度
多田祐樹様(個人)	ハーモニカ演奏	年1回
ハッピーエンジェル	コカリナ演奏	年1回
深水則子様(個人)	ピアノ教室生徒の演奏	年2回
後藤 和子様(個人)	本の朗読・手遊び	月1回
民謡やわらぎ会	民謡の披露	年2回
水田紀子様(個人)	フラダンスの披露	年1回
白椿姫子様(個人)	介護補助	月1～2回
上田得子様(個人)	お茶会開催	年1回

## (8) 食生活

年間行事食	4月	さくらまつり特別食・誕生会	10月	誕生会
	5月	お節旬行事食・誕生会	11月	誕生会
	6月	誕生会	12月	クリスマス会特別食・誕生会
	7月	誕生会	1月	おせち・誕生会
	8月	誕生会	2月	節分行事食・誕生会
	9月	敬老会特別食	3月	雛祭り行事食・誕生会
日常の食生活	<p>○季節の旬の食材を、お好みに合わせて取り入れるように心掛けました。</p> <p>○温かいものは、温かいうちに、冷たい物は冷たいうちに提供できるようにしました。</p> <p>○食事形態を個々に配慮し、安全に美味しく召し上がれるようにしました。</p>			

## (9) 消防訓練

月	内 容
5月	避難訓練、消火器を使つての消火訓練、緊急通報訓練を実施
11月	消火器を使つての消火訓練、緊急避難訓練、避難訓練を夜間の想定で実施

## 2 デイサービスセンター（地域密着型通所介護・介護予防通所介護）

### (1)利用者総数

	延利用者数(人)	平均利用者数(人)	稼働率(%)	業務日数(日)
4月	263	12.5	83.5	21
5月	276	12.0	80.0	23
6月	255	12.1	81.0	21
7月	260	11.8	78.8	22
8月	260	11.3	75.4	23
9月	218	10.9	72.7	20
10月	255	11.1	73.9	23
11月	249	11.3	75.5	22
12月	231	11.6	77.0	20
1月	221	11.1	73.7	20
2月	223	11.2	74.3	20
3月	250	11.9	79.4	21
合計	2,961	11.6	77.1	256

※ 稼働率は、延利用者数が定員15人に業務日数を乗じた数に占める割合です。

### (2)介護度別延利用者数

#### ①介護予防通所介護

(単位:人)

	要支援1	要支援2	事業対象者	合計
4月	12	26	10	48
5月	13	26	13	52
6月	8	26	11	45
7月	8	23	10	41
8月	13	28	8	49
9月	8	24	8	40
10月	9	26	12	47
11月	8	27	11	47
12月	8	23	8	39
1月	8	24	8	40
2月	8	24	8	40
3月	13	23	8	44
合計	117	300	115	532
割合	22.0%	56.4%	21.6%	100.0%

※ 割合は、各介護度別利用者が延利用者数に占める割合です。

## ②通所介護

(単位:人)

	要介護1	要介護2	要介護3	要介護4	要介護5	合 計
4月	11	12	9	1	0	33
5月	11	10	9	1	0	31
6月	11	12	10	2	0	35
7月	10	12	10	2	0	34
8月	10	11	8	2	0	31
9月	9	11	8	2	0	30
10月	9	11	8	2	0	30
11月	9	11	7	2	0	29
12月	10	11	8	2	0	31
1月	10	11	7	1	0	29
2月	8	11	7	1	1	28
3月	8	12	8	1	1	30
合 計	116	135	99	19	2	371
割 合	31.3%	36.4%	26.7%	5.1%	0.5%	100.0%

※ 割合は、各介護度別利用者が延利用者数(371人)に占める割合です。

## (3)介護度別利用者数

(単位:人)

	事業対象者	要支援1	要支援2	要介護1	要介護2	要介護3	要介護4	要介護5	合 計
男性	0	1	0	3	4	2	0	0	10
女性	2	2	3	5	8	6	1	1	28
合計	2	3	3	8	12	8	1	1	38
割合	5.2%	7.9%	7.9%	21.1%	31.6%	21.1%	2.6%	2.6%	100.0%
平均介護度	2.16(要支援・事業対象者は除く)								

平成31年3月31日現在

## (4)年齢別利用者数

(単位:人)

	64歳以下	65～69	70～74	75～79	80～84	85～89	90～94	95歳以上	合 計
男性	0	1	0	3	3	1	2	0	10
女性	0	0	0	2	3	11	8	4	28
合計	0	1	0	5	6	12	10	4	38
割合	0.0%	2.6%	0.0%	13.2%	15.8%	31.6%	26.3%	10.5%	100.0%

平成31年3月31日現在

(5)利用者平均年齢

	人数(人)	最高年齢(歳)	最低年齢(歳)	平均年齢(歳)
男 性	10	93	65	82
女 性	28	98	77	88.7
合 計	38	98	65	86.7

平成31年3月31日現在

(6)事業利用者数

(単位:人)

	年間利用者数(人)	1日あたり利用者数(人)
生活指導	2,961	11.6
日常動作訓練	2,961	11.6
養 護	2,961	11.6
健康チェック	2,961	11.6
入 浴	2,851	11.5
食 事	2,961	11.6

(7)ボランティアの状況

団体名	内 容	実施状況
ハッピーエンジェル	コカリナ演奏	年1回
後藤和子様(個人)	本の朗読・読み聞かせ	月1回
民謡やわらぎ会	民謡の披露	年2回

## (8)月別年間行事

	行 事	リ ハ ビ リ	プログラム
4月	誕生祝い	みんなの体操・ラジオ体操・玄米ニギニギ体操・口腔体操・歩行練習	カレンダー作成・塗り絵・プリント・桜観賞・読書・オセロ・新聞雑誌閲覧 DVD鑑賞
5月	誕生祝い	みんなの体操・ラジオ体操・玄米ニギニギ体操・口腔体操・歩行練習	カレンダー作成・塗り絵・プリント・桜観賞・読書・オセロ・新聞雑誌閲覧
6月	誕生祝い	みんなの体操・ラジオ体操・玄米ニギニギ体操・口腔体操・歩行練習	カレンダー作成・塗り絵・プリント・桜観賞・読書・オセロ・新聞雑誌閲覧
7月	誕生祝い・七夕	みんなの体操・ラジオ体操・玄米ニギニギ体操・口腔体操・歩行練習	カレンダー作成・塗り絵・プリント・桜観賞・読書・オセロ・新聞雑誌閲覧
8月	誕生祝い	みんなの体操・ラジオ体操・玄米ニギニギ体操・口腔体操・歩行練習	カレンダー作成・貼り絵・プリント・桜観賞・読書・オセロ・新聞雑誌閲覧
9月	敬老週間・誕生祝い	みんなの体操・ラジオ体操・玄米ニギニギ体操・口腔体操・歩行練習	カレンダー作成・塗り絵・プリント・桜観賞・読書・オセロ・新聞雑誌閲覧
10月	誕生祝い・みかん狩り	みんなの体操・ラジオ体操・玄米ニギニギ体操・口腔体操・歩行練習	カレンダー作成・塗り絵・プリント・桜観賞・読書・オセロ・新聞雑誌閲覧
11月	誕生祝い	みんなの体操・ラジオ体操・玄米ニギニギ体操・口腔体操・歩行練習	カレンダー作成・塗り絵・プリント・桜観賞・読書・オセロ・新聞雑誌閲覧 クリスマス材料作り
12月	誕生祝い	みんなの体操・ラジオ体操・玄米ニギニギ体操・口腔体操・歩行練習	カレンダー作成・塗り絵・プリント・桜観賞・読書・オセロ・新聞雑誌閲覧 クリスマス材料作り
1月	誕生祝い・福祉展	みんなの体操・ラジオ体操・玄米ニギニギ体操・口腔体操・歩行練習	カレンダー作成・DVD鑑賞・塗り絵・プリント・梅の花づくり・読書・オセロ・新聞雑誌閲覧
2月	誕生祝い	みんなの体操・ラジオ体操・玄米ニギニギ体操・口腔体操・歩行練習・立ち上がりの練習	カレンダー作成・塗り絵・将棋・プリント・ひな祭り飾り・読書・オセロ・新聞雑誌閲覧
3月	誕生祝い カラオケ 民謡コンサート ピアノコンサート	みんなの体操・ラジオ体操・玄米ニギニギ体操・口腔体操・歩行練習	カレンダー作成・塗り絵・プリント・桜づくり・ちぎり絵・読書・オセロ・新聞雑誌閲覧

### 3 職員研修

#### (1) 施設外研修

月	研修名	出席者職氏名	場所
4月	いせはら介護支援専門員協会総会 「基調講演」	介護支援専門員 駒宮 暖	伊勢原市シティープラザ
5月	伊勢原市介護保険ケアプラン点検説明会	介護支援専門員 駒宮 暖	伊勢原市文化会館
	安全で自立を促す食事援助	介護職員 金子 祐太	伊勢原協同病院
6月	伊勢原市介護支援専門員協会定例会 「介護保険制度改正の説明等」	介護支援専門員 駒宮 暖	伊勢原中央公民館
7月	伊勢原市介護支援専門員協会実務研修会 「介護現場での傾聴」	介護支援専門員・介護職員 駒宮 暖 神谷悦子	伊勢原中央公民館
	食事を安全に食べるための姿勢調整	介護職員 金子 祐太	伊勢原協同病院
9月	特定給食施設等講習会 「給食施設における非常備蓄食の備蓄・活用テクニック」	介護主任 吉川 克宣	平塚保健福祉事務所秦野センター
	感染症予防研修会 「感染症の基礎知識と対策」	介護職員リーダー 亀田 伸次	平塚保健福祉事務所秦野センター
10月	いせはら介護支援専門員協会定例会 「利用者様と家族にやさしい専門職。仲間と学んでキャリアアップ」	施設長 駒宮 暖	伊勢原中央公民館
2月	成年後見・権利擁護サポート連絡会 「伊勢原市における成年後見・権利擁護推進事業について」	生活相談員 古谷 美由紀	社会福祉協議会会議室
3月	なかしん経営塾「崖っぷち会社が生まれ変わった3つの方法」	施設長 駒宮 暖	中栄信用金庫秦野本店
	伊勢原市介護保険ケアプラン点検報告・説明会	介護主任兼相談員 吉川 克宣	伊勢原市民文化会館

#### (2) 施設内研修

月	研修名	出席者職氏名	場所
5月	クレーム対応能力向上研修 (株)ツクイ外部講師	職員 24名	施設内
7月	口腔ケア研修 あやめ歯科 亀井歯科衛生士	介護職 入居者様10名	施設内
12月	モチベーションアップ研修 (株)ツクイ外部講師	職員 18名	施設内
2月	リスクマネジメント研修 (株)ツクイ外部講師	職員 16名	施設内

#### 4 職員体制

(有料)

	現員数(H31. 3. 31)		年間採用者数		年間退職者数	
	正職員	パート	正職員	パート	正職員	パート
介護職員	15	4 (2.5)	1	0	1	0
看護職員 (兼任)	1	5 (2.5)	0	0	0	0
合 計	16	9	1	0	1	0

※ 看護職員は、デイサービス事業所との兼務です。

(デイ)

	現員数(H31. 3. 31)		年間採用者数		年間退職者数	
	正職員	パート	正職員	パート	正職員	パート
介護職員	1	6 (3.2)	0	0	0	0
看護職員 (兼任)	1	5 (2.5)	0	0	0	0
合 計	2	11	0	0	0	0

※ 看護職員は、有料ホームとの兼務です。