

令和 2 年度

事業報告書

（自 令和 2 年 4 月 1 日）
（至 令和 3 年 3 月 3 1 日）

社会福祉法人 静友会

神奈川県足柄上郡山北町中川 511 番地

TEL 0465-78-3838

FAX 0465-78-3839

URL <http://www.badenlife.jp>

I 法人本部

(1) 法人の概要

- ①所在地 神奈川県足柄上郡山北町中川511番地
- ②代表電話番号 0465-78-3838
- ③代表者職氏名 理事長 湯川嘉一
- ④設立認可番号 神奈川県指令高施第359号(平成8年3月15日)
- ⑤法人が行う事業

◆社会福祉法の分類(種別・名称・定員)

◎第1種社会福祉事業

- ・特別養護老人ホーム(バーデンライフ中川) 定員107名

◎第2種社会福祉事業

- ・老人短期入所事業(バーデンライフ中川) 定員6名(空床型36名)
- ・老人デイサービスセンター(バーデンライフ山北) 定員40名
- ・老人デイサービスセンター(バーデンライフ伊勢原) 定員15名
- ・認知症対応型老人共同生活援助事業(バーデンライフ山北) 定員9名
- ・老人介護支援センター(バーデンライフ中川在宅介護支援センター)

◎公益事業

- ・居宅介護支援事業(バーデンライフ山北)
- ・有料老人ホーム(バーデンライフ伊勢原) 定員50名
- ・介護予防・日常生活支援総合事業(バーデンライフ山北) 定員40名
- ・介護予防・日常生活支援総合事業(バーデンライフ伊勢原) 定員15名

◆介護保険法の分類(種別・名称・指定番号・指定年月日)

◎施設サービス

- ・介護老人福祉施設(介護老人福祉施設バーデンライフ中川)

神奈川県1471400117号(平成12年1月11日指定)

〃 (平成20年4月1日指定更新)

〃 (平成26年4月1日指定更新)

〃 (令和02年4月1日指定更新)

◎居宅サービス

- ・短期入所生活介護（介護老人福祉施設バーデンライフ中川）

神奈川県1471400117号（平成12年3月1日指定）

〃（平成20年4月1日指定更新）

〃（平成26年4月1日指定更新）

〃（令和02年4月1日指定更新）

- ・短期入所生活介護（ユニット型介護老人福祉施設バーデンライフ中川（空床短期））

神奈川県 1471401024号（令和元年12月1日指定）

- ・通所介護（バーデンライフ山北）

神奈川県1471400380号（平成17年4月1日指定）

〃（平成23年4月1日指定更新）

〃（平成29年4月1日指定更新）

- ・居宅介護支援（居宅介護支援センターバーデンライフ山北）

神奈川県1471400034号（平成11年9月1日指定）

〃（平成17年4月1日指定更新）

〃（平成20年4月1日指定更新）

〃（平成26年4月1日指定更新）

〃（令和02年4月1日指定更新）

- ・特定施設入居者生活介護（バーデンライフ伊勢原）

神奈川県1474000534号（平成19年7月1日指定）

〃（平成25年7月1日指定更新）

〃（令和元年7月1日指定更新）

◎地域密着型サービス（居宅サービス）

- ・認知症対応型共同生活介護（バーデンライフ山北）

神奈川県1471400380号（平成17年4月1日指定）

〃（平成23年4月1日指定更新）

〃（平成29年4月1日指定更新）

- ・地域密着型通所介護（バーデンライフ伊勢原）

神奈川県1474000583号（平成20年5月1日指定）

〃（平成26年4月1日指定更新）

〃（平成26年4月1日指定更新）

〃（令和2年5月1日指定更新）

◎介護予防サービス

- ・介護予防短期入所生活介護（介護老人福祉施設バーデンライフ中川）

神奈川県1471400117号（平成18年4月1日指定）

〃（平成24年4月1日指定更新）

〃（平成30年4月1日指定更新）

- ・短期入所生活介護（ユニット型介護老人福祉施設バーデンライフ中川（空床短期））

神奈川県 1471401024号（令和元年12月1日指定）

- ・介護予防認知症対応型共同生活介護（バーデンライフ山北）

神奈川県1471400380号（平成18年4月1日指定）

〃（平成24年4月1日指定更新）

〃（平成30年4月1日指定更新）

- ・介護予防特定施設入居者生活介護（バーデンライフ伊勢原）

神奈川県1474000534号（平成19年7月1日指定）

〃（平成25年7月1日指定更新）

〃（令和元年7月1日指定更新）

◎介護予防・日常生活支援総合サービス

- ・通所介護（バーデンライフ山北）

神奈川県1471400380号（平成18年4月1日指定）

〃（平成24年4月1日指定更新）

〃（平成30年4月1日指定更新）

- ・通所介護（バーデンライフ伊勢原）

神奈川県1474000583号（平成20年5月1日指定）

〃（平成26年5月1日指定更新）

〃（平成30年4月1日指定更新）

⑥ホームページURL <http://www.badenlife.jp>

(2) 役員 の 状況

※令和3年3月31日現在

役職名	氏 名	当初就任年月日	任 期
理事長	湯川 嘉一	平成8年6月17日	令和元年6月7日～令和3年定時評議員会まで
理 事	岩田 芳明	平成26年6月17日	令和元年6月7日～令和3年定時評議員会まで
理 事	岡部 修	令和1年6月7日	令和元年6月7日～令和3年定時評議員会まで
理 事	佐藤 光重	平成29年4月1日	令和元年6月7日～令和3年定時評議員会まで
理 事	湯川 勘一	令和1年6月7日	令和元年6月7日～令和3年定時評議員会まで
理 事	湯川 謙吾	令和1年6月7日	令和元年6月7日～令和3年定時評議員会まで
監 事	重成 征一	平成8年6月17日	令和元年6月7日～令和3年定時評議員会まで
監 事	飯村 雄一	平成12年6月17日	令和元年6月7日～令和3年定時評議員会まで

(3) 評議員 の 状況

※令和3年3月31日現在

役職名	氏 名	当初就任年月日	任 期
評議員	井上 和足	平成14年3月17日	平成29年4月1日～令和3年定時評議員会まで
評議員	荻野 哲夫	平成24年6月17日	平成29年4月1日～令和3年定時評議員会まで
評議員	児玉 洋一	平成29年4月1日	平成29年4月1日～令和3年定時評議員会まで
評議員	瀬戸 恵津子	平成16年6月17日	平成29年4月1日～令和3年定時評議員会まで
評議員	武 徳弘	平成10年7月17日	平成29年4月1日～令和3年定時評議員会まで
評議員	平本 茂	平成29年4月1日	平成29年4月1日～令和3年定時評議員会まで
評議員	山地 裕昭	平成8年6月17日	平成29年4月1日～令和3年定時評議員会まで

(4) 理事会の開催状況

開催日	出席者	審議内容
第1回理事会 令和2年 6月2日	決議の省略	議案第1号 令和元年度事業報告並びに計算書類の承認について 議案第2号 令和2年度定時評議員会の開催について 報告(1) 令和元年度監事監査報告 報告(2) 理事長の職務執行状況報告
第2回理事会 令和3年 1月25日	決議の省略	議案第1号 令和2年度補正予算について 議案第2号 評議員選任・解任委員会の委員の選任について 議案第3号 「バーデンライフ山北」施設長の選任について 議案第4号 定款施行細則の改訂について 報告(1) 理事長職務執行状況報告 報告(2) 法人監査及び事業所実地指導の結果報告
第3回理事会 令和3年 3月24日	理事 6名 監事 2名	議案第1号 令和3年度事業計画書(案)について 議案第2号 令和3年度予算書(案)について 報告(1) 理事長職務執行状況報告 報告(2) その他

(5) 評議員会の開催状況

開催日	出席者	審議内容
定時評議員会 令和2年 6月18日	決議の省略	議案第1号 令和元年度計算書類等の承認について 報告(1) 令和元年度監事監査報告 報告(2) 令和元年度事業報告

(6) 監事会の開催状況

開催日	出席者	監査内容等
令和2年 6月2日	監事 2名	・事業報告等の監査 ・計算関係書類及び財産目録の監査 ・監査報告書の作成

Ⅱ 高齢者福祉総合施設 バーデンライフ中川

1 介護老人福祉施設

(1) 地区別・年齢別利用状況 (A : 本館 B : ユニット) (令和3年3月31日在籍)

市町村別 年齢別	64歳以下		65歳～69歳		70歳～74歳		75歳～79歳		80歳～84歳		85歳～89歳		90歳～94歳		95歳～99歳		100歳以上		合計	
	A	B	A	B	A	B	A	B	A	B	A	B	A	B	A	B	A	B	A	B
入居状況	A	B	A	B	A	B	A	B	A	B	A	B	A	B	A	B	A	B	A	B
山北町	0	0	0	1	4	1	2	1	3	0	9	3	6	9	2	0	1	0	27	15
松田町	0	0	1	0	1	0	0	1	2	0	0	0	1	0	0	0	0	0	5	1
開成町	0	0	0	0	0	0	1	0	1	0	1	1	0	1	0	1	0	0	3	3
大井町	0	0	0	0	0	0	1	0	3	0	0	0	0	0	0	0	0	0	4	0
南足柄市	0	0	1	1	1	0	2	0	3	1	7	1	9	5	1	1	0	0	24	9
小田原市	0	0	0	0	1	0	2	0	0	0	0	0	1	0	0	0	0	0	4	0
藤沢市	0	0	0	0	0	0	0	0	0	1	0	0	0	0	0	0	0	0	0	1
鎌倉市	0	0	0	0	0	0	0	0	0	0	0	0	0	1	0	0	0	0	0	1
横浜市	0	0	0	0	0	0	0	0	0	0	0	0	0	1	1	0	0	0	1	1
富士宮市	0	0	0	0	0	0	0	0	0	0	1	0	0	0	0	0	0	0	1	0
計	0	0	2	2	7	1	8	2	12	2	18	5	17	17	4	2	1	0	69	31

平均年齢

入居状況	人数		最高年齢		最低年齢		平均年齢	
	A	B	A	B	A	B	A	B
入居状況	A	B	A	B	A	B	A	B
男性	18	5	92	89	67	68	79.3	77.2
女性	51	26	101	97	70	68	86.5	89.9
利用者全体	69	31	101	97	67	68	84.7	87.8

(2) 利用者の入退状況

	4月		5月		6月		7月		8月		9月		10月		11月		12月		1月		2月		3月		計	
	A	B	A	B	A	B	A	B	A	B	A	B	A	B	A	B	A	B	A	B	A	B	A	B	A	B
入居状況	A	B	A	B	A	B	A	B	A	B	A	B	A	B	A	B	A	B	A	B	A	B	A	B	A	B
入所	1	0	1	2	1	0	2	0	1	1	2	2	2	0	5	2	1	1	1	0	1	1	2	0	20	9
退所	3	2	1	0	2	0	0	1	0	0	1	2	5	1	2	2	1	0	1	2	1	2	0	2	17	14
居室変更	0		0		0		0		0		0		0		0		0		0		0		0		0	

①入居の状況

性別	女性：22名	男性：7名
入居前の状況	在宅：13名 病院：8名 他施設入所：8名	

②退居の現状

性別	女性： 22名	男性： 9名
退居の種類	看取り介護：16名	病院にて永眠：9名
	長期入院：6名	他施設入所：0名
	在宅復帰：0名	その他：0名

(3)利用者の要介護認定状況

①令和2年4月1日現在(在籍)

区分	男性		女性		全体	
	A	B	A	B	A	B
入居状況						
要支援・自立	0	0	0	0	0	0
要介護1	0	1	0	0	0	1
要介護2	2	2	4	1	6	3
要介護3	6	3	24	7	30	10
要介護4	6	2	15	13	21	15
要介護5	3	0	6	7	9	7
合計	17	8	49	28	66	36
全合計	25		77		102	
平均	3.6	2.8	3.5	3.9	3.5	3.7
全平均	3.3		3.6		3.6	

②令和3年3月31日現在(在籍)

区分	男性		女性		全体	
	A	B	A	B	A	B
入居状況						
要支援・自立	0	0	0	0	0	0
要介護1	0	1	0	0	0	1
要介護2	2	2	5	1	7	3
要介護3	5	1	22	11	27	12
要介護4	9	1	13	8	22	9
要介護5	2	0	11	6	13	6
合計	18	5	51	26	69	31
全合計	23		77		100	
平均	3.6	2.4	3.6	3.7	3.6	3.5
全平均	3.3		3.6		3.6	

(4) 介護度別利用者数 (在所)

介護度 月別	介護度1		介護度2		介護度3		介護度4		介護度5		合計		
	A	B	A	B	A	B	A	B	A	B	A	B	
4月	0	30	210	88	759	300	701	416	240	180	1910	1014	2924
5月	0	31	217	80	801	297	655	455	231	186	1904	1049	2953
6月	0	30	210	90	748	312	669	450	227	180	1854	1062	2916
7月	0	31	206	93	805	351	707	387	248	207	1966	1069	3035
8月	0	31	242	93	828	401	696	358	234	186	2000	1069	3069
9月	0	30	240	90	840	343	692	341	160	185	1932	989	2921
10月	0	31	248	70	879	345	681	330	165	207	1973	983	2956
11月	0	30	137	86	831	310	643	324	377	180	1988	930	2918
12月	0	31	155	69	875	341	627	411	403	217	2060	1069	3129
1月	0	31	155	68	843	341	675	393	403	186	2076	1019	3095
2月	0	28	171	84	728	303	571	321	361	168	1831	904	2735
3月	0	31	203	65	793	363	692	326	311	170	1999	955	2954
合計	0	365	2394	976	9730	4007	8009	4512	3360	2252	23493	12112	35605
	365		3370		13737		12521		5612		35605		

(5) 入居待機者の現状（各月1日現状）

地域	期間	令和2年4月	令和2年7月	令和2年12月	令和3年3月
山北町		23	23	24	26
足柄上郡 (山北町を除く)		12	12	12	12
横浜市		0	0	0	0
その他の県内の市町村		26	25	22	30
県外		0	0	1	2
全体		61	60	59	70

(6) 通院・入院の現状（重複あり）

①通院件数（ホームにおける嘱託医の診療と家族送迎による通院は除く）

診療科名	通院延べ人数	診療科名	通院延べ人数
内科	15	放射線科	0
外科	3	精神科	17
整形外科	35	循環器科	19
皮膚科	6	耳鼻咽喉科	3
神経内科	0	脳神経外科	1
泌尿器科	3	口腔外	2
眼科	10	歯科	3
婦人科	0	合計	117

②入院件数

病院名	件数
足柄上病院	12
神奈川病院	1
小澤病院	1
山北中央診療所	30
小田原市立病院	2
丹沢病院	1
山近記念病院	2
秦野日赤病院	2
合計	51

(7)利用者の日常生活動作の状況（令和3年3月31日現在）

内容		人数		割合（％）		
		A	B	A	B	
入居状況						
移動	独立歩行	9	6	13.0%	19.4%	
	杖歩行	6	4	8.7%	12.9%	
	歩行補助器使用：手引き歩行	11	2	15.9%	6.5%	
	車椅子自立移動	11	2	15.9%	6.5%	
	車椅子一部介助	9	6	13.0%	19.4%	
	車椅子全介助	23	11	33.3%	35.5%	
食事	自力摂取可能	14	7	20.3%	22.6%	
	見守り・一部介助	43	18	62.3%	58.1%	
	全介助	12	6	17.4%	19.4%	
入浴	一般浴	25	12	36.2%	38.7%	
	個浴	24	7	34.8%	22.6%	
	特浴	20	12	29.0%	38.7%	
排泄	日中	自立	12	2	17.4%	6.5%
		トイレ誘導	36	19	52.2%	61.3%
		便尿器・Pトイレ使用	1	0	1.4%	0.0%
		オムツ使用全介助	19	8	27.5%	25.8%
	夜間	自立	7	2	10.1%	6.5%
		トイレ誘導	25	12	36.2%	38.7%
		便尿器・Pトイレ使用	3	0	4.3%	0.0%
		オムツ使用全介助	33	15	47.8%	48.4%
	昼夜	バルーンカテーテル	1	2	1.4%	6.5%

※割合は、Aは本館 69名に対して、Bは新館 31名に対しての数値です。

(8)利用者処遇／地域交流

令和2年度

月	行事名	内容
4月		新型コロナウイルス感染予防のため、集団での行事活動・レクリエーション活動を自粛しております
	その他	喫茶（お汁粉）
5月		新型コロナウイルス感染予防のため、集団での行事活動・レクリエーション活動を自粛しております
	その他	菖蒲湯
6月		新型コロナウイルス感染予防のため、集団での行事活動・レクリエーション活動を自粛しております
	その他	紫陽花フロ・喫茶（あんみつ・ゼリー）
7月		新型コロナウイルス感染予防のため、集団での行事活動・レクリエーション活動を自粛しております
	その他	ドクダミ風呂・七夕
8月	出前（お弁当）	コロナ禍で外出も出来ない、面会も出来ない中で美味しい物でも食べたいという希望もあり、2Fの利用者様を中心にお弁当を注文をしました。うなぎやとんかつ等、各々好きな物を注文し、いつもとは違う昼食を楽しみました。
	その他	アイスクャンディー風呂・習字

月	行事名	内容
9月	縁日風喫茶	今年度は、新型コロナウイルスの影響で、例年開催しているバーデン祭りが中止となってしまいましたので、来訪者なしにて縁日風喫茶を開催いたしました。焼きそば、かき氷、たこ焼き枝豆、フライドポテト、飲み物が振舞われました。皆様、お祭り気分が味わえ楽しんでいただきました。
	その他	
10月	あなたの願い叶えましょう	利用者様が兼ねてから希望されていた。『母親のお墓参りに行きたい』という希望を叶えるため、富士霊園に行きました。久しぶりのお参ることができ、利用者様の願いを叶えることができました。
	その他	
11月	三保小交流会	今年で三保小学校が閉校になるということで、最後の三保小学校との交流会となる予定でしたが、新型コロナの影響により中止となってしまいました。
	その他	金柑風呂・絵手紙・習字
12月	クリスマス	ケッチャップライスやローストチキンクリスマスゼリー等、普段味わえないような美味しい食事を楽しみました
	その他	絵手紙・喫茶・もちつき
1月	新年顔合わせ会	お屠蘇を持って新年の挨拶をしました。
	その他	どんど焼団子づくり
2月	節分	例年通り、各フロアを鬼役の職員が訪問し利用者様に子袋に入った甘納豆を投げていただきました。皆様、力いっぱい鬼に向かって豆を投げていらっしゃいました。
	その他	
3月	三保小プレゼント	三保小学校が閉校となるため、利用者・職員共作でカレンダーを作成しプレゼント致しました。大変喜んでいただきました。
	その他	甘酒

(9) 各委員会活動の状況

◎事故防止検討委員会

内容・評価	
	今年度事故防止検討委員会ではヒヤリハットを参考にリスクマネジメント
	に取り組んできました。
	ヒヤリハットに上がっている内容が重大事故に繋がらぬよう各フロアや委員会で
	予防対策を検討してきました。特に繰り返しの事故として起きているのが
	服薬忘れや薬が落ちていたという事例が多いようです。
	確かに服薬忘れは、該当していた職員の注意不足もあるとは思いますが
	繰り返し起きているということは、他にも要因があるのではないのでしょうか
	チェック体制や就業体制等、見直しが必要に思います。次年度の課題としたいと
	思います。
	令和2年度 事故防止検討委員会
	委員長：柴田幸絵
	委員：一石由美子・大野郁晃・原浩・斎藤将司・松田恵一

各委員会活動の状況

◎感染症対策委員会

内容・評価	
	<p>今年は新型コロナウイルス感染症予防を重点的に行ないました。</p>
	<p>手洗い、消毒の徹底、マスクの着用と基本的な予防対策をしていきました。</p>
	<p>感染者はゼロでしたが、この予防がインフルエンザやノロウイルス等の予防にも</p>
	<p>繋がり例年に比べて、入院者や体調不良者の減少にもつながっていたと思います。</p>
	<p>次年度もコロナありきの生活が続くとは思いますが、予防対策を徹底し</p>
	<p>感染予防に努めたいければと思います。</p>
	<p>令和2年度 感染症対策委員会</p>
	<p>委員長：持田正江、菊地原一代</p>
	<p>委員：湯山洋子・池谷恵子・小倉雄弥・湯川正博・湯川すずえ</p>

各委員会活動の状況

◎入浴委員会

内容・評価	
	今期入浴委員会では昨年に引き続きご利用者に『楽しく、気持ちよく
	入浴をしていただく』を目標に活動してまいりました。
	月1回の行事浴は毎回好評で皆様に喜んでいただけました。
	新型コロナウイルス感染予防のため、入浴体制を本館側とユニット側に分け
	入浴介助を行ないました。職員にとっては慣れない入浴体制となり
	始めは戸惑いもありましたが、普段から関わりの多い利用者の入浴介助の
	行なうことで更に信頼関係を築くことができたのではないかと思います。
	次年度も感染対策をしながらの入浴が続くと想定されますが、ゆったり・楽しく
	気持ちよく、入浴が出来るよう努めて行きたいと思います。
	令和2年度 入浴委員会
	委員長：曾根創
	委員：濱野慎一・小野賢二・松下久美・松岡雄大・大屋郁代

各委員会活動の状況

◎身体拘束廃止委員会

内容・評価	
	今年度の身体拘束委員会、高齢者虐待予防では不適切な介助や言葉かけについて
	話し合いを行いました。又、職員の日安箱を設置し意見を書いていただきました。
	残念なことに施設内にて不適切な介護や言葉かけがあり、実際に見た・聞いた職員が
	いても、その場では中々注意することが出来ず目安箱に入れた職員もいます。
	本来ならば、その場で注意出来る環境があるといいのですが、中々言い出せない職員の方が多いのではないのでしょうか？拘束ゼロ・虐待防止に対する研修や話し合いを
	施設全体で周知して行ければと思います。
	令和2年度 身体拘束廃止委員会
	委員長：持田正江
	委員：湯山洋子・池谷恵子・小倉雄弥・湯川正博・湯川すずえ

各委員会活動の状況

◎排泄委員会

内容・評価	
今年度、排泄委員会では主に感染防止に関わる取り組みに努めて参りました。	
使用後のオムツやパッドを、一つ一つビニール袋に密閉することによってウィルスの	
飛沫を予防することを目的としました。又、臭いの漏れも軽減され相乗効果を得る	
ことが出来ました。パッドをトイレに流してしまうことを留意し	
装着型のパッドの施行を試みました。今のところより結果が出ているのではないか	
と思います。	
令和3年度より、排泄支援加算が見直されます。	
利用者様の現状の排泄状況を再度見直し、排泄状況の改善や褥瘡予防等を	
委員会及びフロア会議等で検討していけたらと思います。	
令和2年度 入浴委員会	
委員長：曾根創	
委員：濱野慎一・小野賢二・松下久美・松岡雄大・大屋郁代	

各委員会活動の状況

◎防災委員会

内容・評価	
	今年度は訓練を本館2回、新館で1回実施。
	昼間と夜間の火災想定の実施。
	反省点としては、訓練の情報が伝わらず動きが上手くいかないことや
	避難経路に物が置いてあることがあり、物の配置等、常日頃から考えて
	整理整頓しておく必要があり次年度の課題としたい。
	又、防火扉開閉等のこまかな所の設備点検もしていきたい。
	次年度より土砂災害区域に引かかる箇所も出てきたため
	土砂災害を想定した避難訓練を計画・実行したい。
	令和2度 防災委員会
	委員：相田博史・大野郁晃・持田正江

(10)各クラブ等の活動状況

◎喫茶

内容・評価	
今年	今年は新型コロナウイルスの影響で人を集めて行事を行なうことが中々出来ず、
喫茶	喫茶も2か月に1回位しか実施する事が出来ませんでした。
その中	その中でも職員が趣向をこらし、各フロアを周り甘酒やお汁粉等振舞う事が出来ました。
又、例年	又、例年のバーデン祭りを実施することが出来なかったため縁日風喫茶を実施し
コロナ禍	コロナ禍の中で、少しでも利用者に楽しみを提供する事が出来たのではないかと思います。
今後	今後もコロナありきの生活が続くと思いますが、利用者に喜んでいただけるような
企画	企画を計画していきたいと思えます
	令和元年度 喫茶
	担当：各月担当者にて

(11) 地域との連携

①ボランティアとの連携（団体・個人）

団体名	内容	来所頻度
各小学校 (山北)	体験ボランティア	—
各中学校 (山北)	体験ボランティア	—
佳澄会	日本舞踊の披露	—
絵手紙クラブ	絵手紙の作成	不定期
小・中学校初任者研修	体験ボランティア	—
三保小学校交流会	施設内外での交流	—
山北町民生児童委員	施設訪問・紙芝居	—
リフレクソロジー	リフレクソロジー	不定期
コーラスグループひまわり	コーラス	—

※新型コロナ感染対策の為、各種行事・交流を中止しました。

②市町村との連携

松田町介護相談員訪問	利用者の生活状況の把握	—
山北町介護相談員訪問	利用者の生活状況の把握	—
大井町介護相談員訪問	利用者の生活状況の把握	—

策の為、各自治体からの受け入れを休止しました。

③山北町緊急通報実施状況

緊急通報システム	計 10件 (通報：1件 誤報：9件)
----------	------------------------

(12) 食生活

① 1日の給与栄養素量 (1人1日当たり)	1日の栄養所要量に基づき、実際の給与栄養素量を示したものです。			
	エネルギー	1558	K c a l	
	蛋白質	64.8	g	
	脂質	38.6	g	
	カルシウム	396	m g	
	鉄	8.7	m g	
	ビタミンA	587	μ g	
	ビタミンB1	0.95	m g	
	ビタミンB2	1.02	m g	
	ビタミンC	114	m g	
	塩分	9.6	g	
	炭水化物エネルギー比	61.1	%	
	蛋白質エネルギー比	16.6	%	
	脂質エネルギー比	22.3	%	
②年間行事食	4月	昭和の日 ちらし寿司	10月	行事食 ハロウィン 松茸ご飯、刺身 チキンライス
	5月	こどもの日 のり巻き、いなり寿司	11月	行事食 にぎり寿司
	6月	行事食 ちらし寿司	12月	クリスマス クリスマスメニュー
	7月	土用丑の日 ひつまぶし風井	1月	正月 行事食 おせち料理 いなり寿司、のり巻き
	8月	山の日 のり巻き、いなり寿司	2月	節分 行事食 いなり寿司、のり巻き 釜めし、刺身
	9月	敬老の日 秋分の日 ちらし寿司 のり巻き、いなり寿司	3月	ひな祭り 春分の日 ちらし寿司 さくら御飯

<p>③ 栄養 業務</p>	<p>○栄養ケア・マネジメント</p> <ul style="list-style-type: none"> ・栄養スクリーニング（身長、体重、体重減少率、血清アルブミン値、食事摂取量、栄養補給法、褥瘡の有無） ・栄養アセスメント（身体計測、食生活状況、多職種による栄養ケア、問題点・評価・判定） ・栄養ケア計画（利用者、家族意向の確認、計画書作成・説明と同意） ・カンファレンス（栄養管理委員会開催） ・モニタリング（状態確認、評価） <p>○ショートステイ利用者の食事形態把握</p>
<p>④ 給食 業務</p>	<p>○帳票類の作成</p> <ul style="list-style-type: none"> ・荷重平均栄養量算定表 ・食品構成表 ・献立作成 ・献立表栄養出納表 ・食事日誌 ・食事評価簿 <p>○帳票類の把握</p> <ul style="list-style-type: none"> ・発注書 ・食品出納表 ・衛生管理表 ・検査用保存食 ・在庫管理表 <p>○喫食量の把握</p> <p>○利用台帳の作成、食数把握</p>
<p>⑤ その 他</p>	<p>○食事委員会開催 隔月 1 回（管理栄養士入職 9 月のため、4 回開催）</p> <p>○掲示物の作成（週間献立表、衛生関係お願い等）</p>

(13) 職員研修

	月	出席者名	摘 要	場 所
職員施設外研修	7月	看護師	新型コロナウイルスによる施設内の状況及び今後の対策	開成町民センター 中A会議室
		菊池原 一代		
		ケアマネ		
		大井秀子		
	9月	生活相談員	救急受診時の現状について情報共有する	開成町民センター 小会議室
		加藤武司		
		看護師		
		菊池原 一代		
		ケアマネ		
		大井秀子		

(14) 消防訓練

月	内 容
9月	<p>火災訓練</p> <p>実施日 令和2年9月25日</p> <p>参加者 98名</p> <p>『昼間を想定した総合訓練』（消火・通報・避難・土砂災害）</p> <p>①自動火災装置が作動</p> <p>②非常ベル鳴動、火の元を確認、消防署に自動通報</p> <p>③職員が各階に別れ非常口を確保、利用者を非常口より非難誘導を行う (土砂災害時の避難誘導を兼ねた訓練)</p> <p>④相日防災の協力により、消火器・消火栓を使い消火訓練を行う</p>
3月	<p>火災訓練</p> <p>実施日 令和3年3月2日</p> <p>参加者 59名</p> <p>『夜間を想定した総合訓練』（消火・通報・避難）</p> <p>①自動火災装置が作動</p> <p>②非常ベル鳴動、火の元を確認、消防署に自動通報</p> <p>③夜勤職員が各階に別れ非常口を確保、近隣から駆けつけた職員と合流し利用者を非常口より避難誘導を行う</p> <p>④相日防災の協力により、消火器・消火栓を使い消火訓練を行う</p>

(15)直接処遇職員体制

(単位:人)

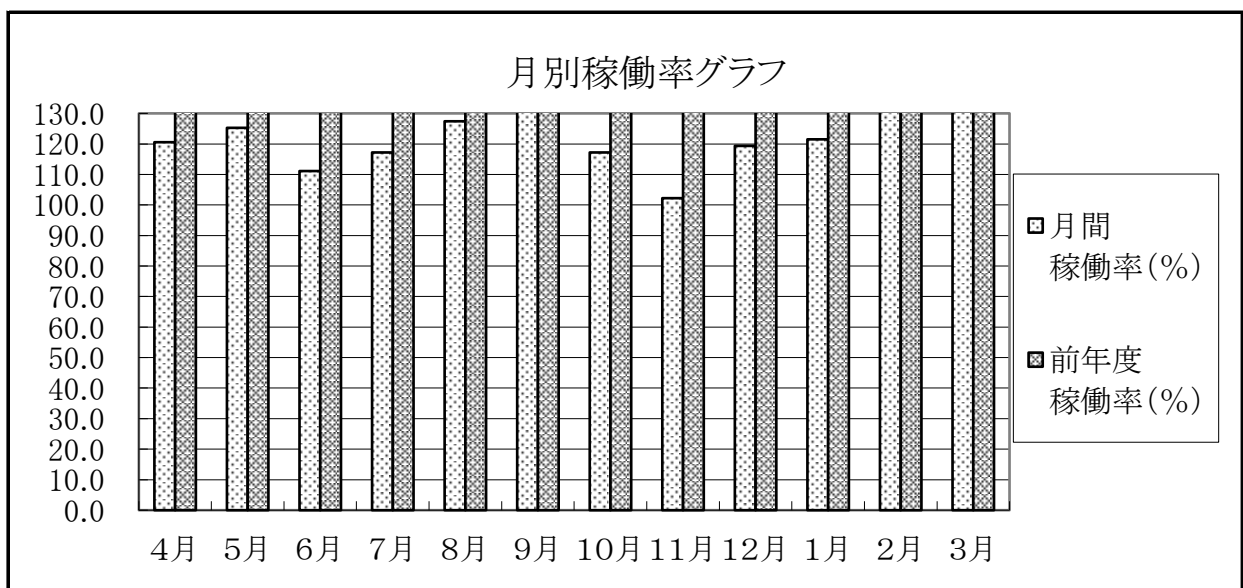
	現員数(R3.3.31)		年間採用者数		年間退職者数	
	正職員	パート (派遣含む)	正職員	パート (派遣含む)	正職員	パート (派遣含む)
介護職員	30	19(10.2)	1	7	2	1
看護職員(兼任)	6	4(2)	1	0	0	1
合 計	36	23(12.2)	2	7	2	2

※ 介護職員は、特養と短期入所事業所と兼務です。

2 短期入所生活介護(ショートステイ)従来型多床室

(1)利用者の状況(定員6人)

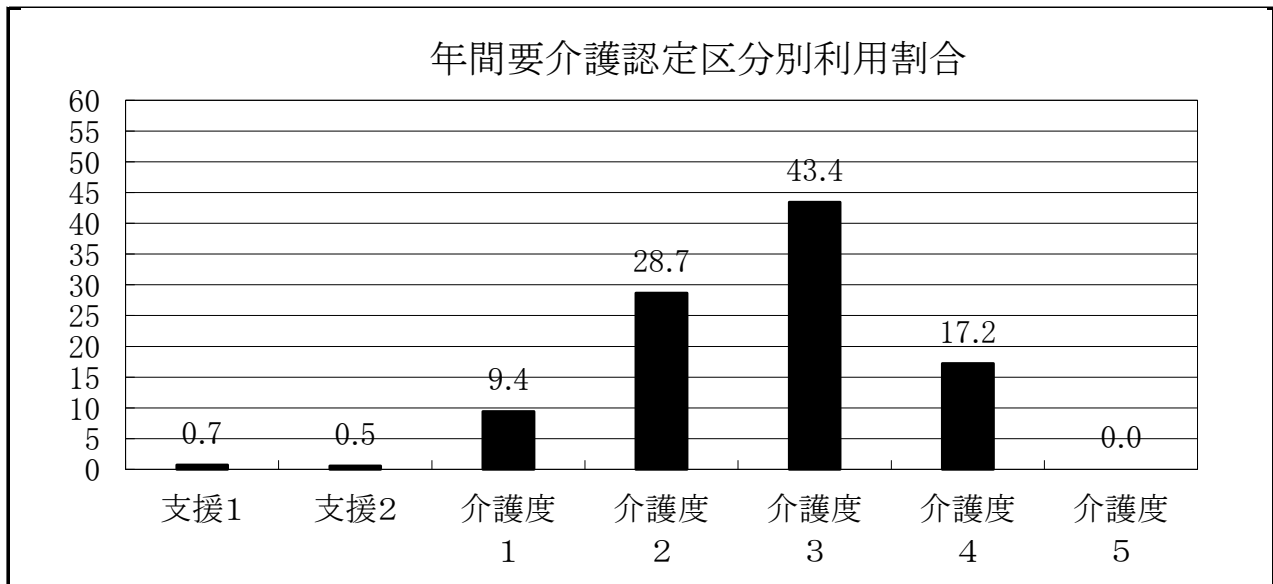
	月間 総利用数(人)	月間平均 利用数(人)	月間 稼働率(%)	前年度 稼働率(%)	前年度比 (%)
4月	217	7.2	120.6	152.2	79%
5月	233	7.5	125.3	168.8	74%
6月	200	6.7	111.1	165.0	67%
7月	218	7.0	117.2	176.3	66%
8月	237	7.6	127.4	211.8	60%
9月	298	9.9	165.6	208.9	79%
10月	218	7.0	117.2	205.4	57%
11月	184	6.1	102.2	210.0	49%
12月	222	7.2	119.4	195.7	61%
1月	226	7.3	121.5	210.2	58%
2月	242	8.3	139.1	166.1	84%
3月	263	8.5	141.4	144.6	98%
合計	2758				
平均	229.8	7.5	125.7	184.6	68%



(2) 要介護認定区分別利用状況

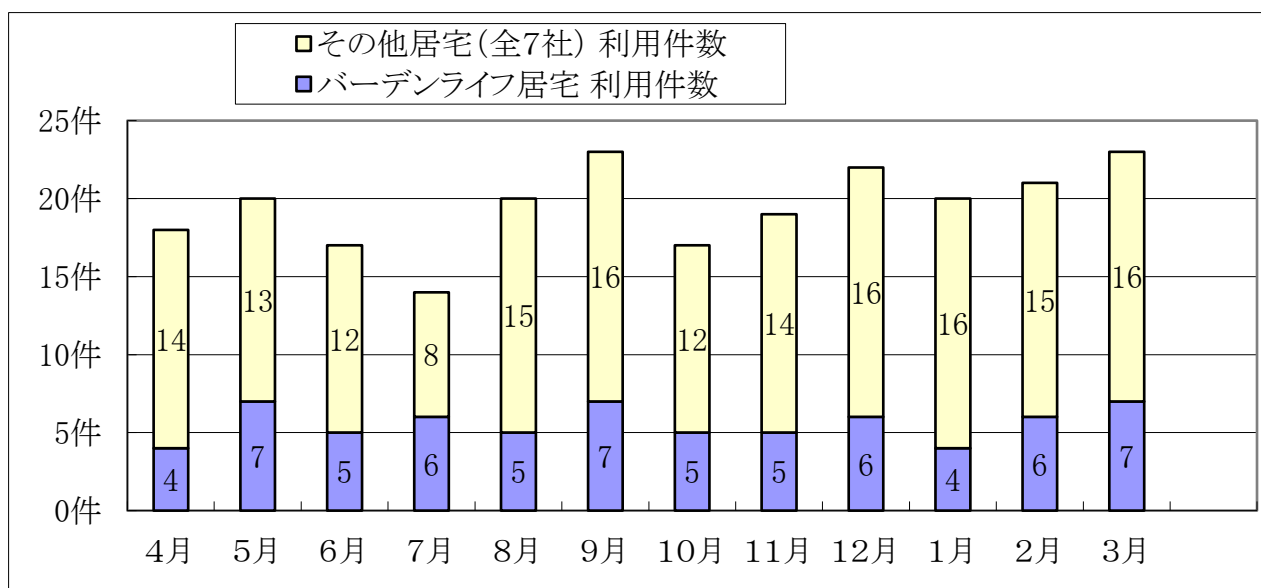
	支援1	支援2	介護度 1	介護度 2	介護度 3	介護度 4	介護度 5	月間平均 支援	月間平均 介護度	前年度 平均
4月	3	0	27	33	114	40	0	2.0	2.8	3.1
5月	3	0	16	42	130	41	0	2.0	2.9	3.1
6月	3	0	11	6	133	17	0	2.0	2.9	3.3
7月	0	0	3	20	130	65	0	2.0	3.2	2.9
8月	3	0	14	72	115	36	0	2.0	2.7	2.8
9月	3	0	27	139	91	38	0	2.0	2.5	3.1
10月	3	0	11	124	69	14	0	2.0	2.4	3.2
11月	0	3	38	66	67	13	0	2.0	2.3	3.1
12月	0	3	50	88	68	13	0	2.0	2.2	3.0
1月	2	3	12	95	76	38	0	2.0	2.6	2.8
2月	0	3	36	67	73	66	0	2.0	2.7	2.9
3月	0	3	13	33	124	90	0	2.0	3.1	3.1
割合 %	0.7	0.5	9.4	28.7	43.4	17.2	0.0			
平均 人数	1.7	1.3	21.5	65.4	99.2	39.3	0.0	2.0	2.7	3.0

※ 平均介護度の数値は要支援を要介護度1に含めて計算しています。



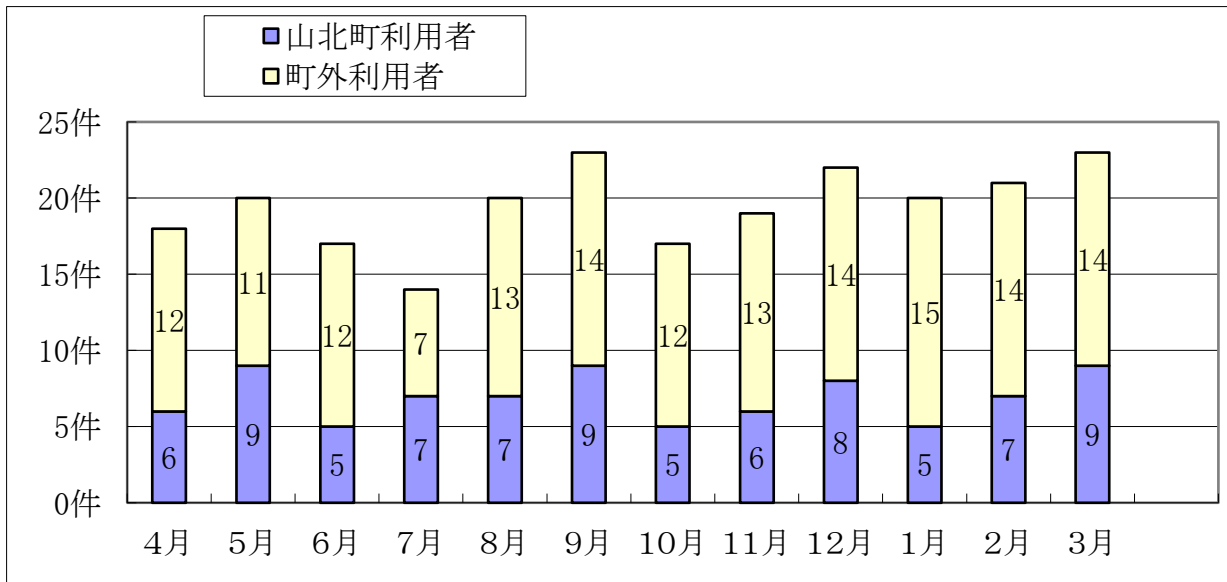
(3) 居宅別利用状況

	バーデンライフ居宅		その他居宅(全7社)			合計利用件数
	利用件数	比率	利用件数	比率		
4月	4件	22.2%	全7社	14件	77.8%	18件
5月	7	35.0	全7社	13	65.0	20
6月	5	29.4	全7社	12	70.6	17
7月	6	42.9	全7社	8	57.1	14
8月	5	25.0	全10社	15	75.0	20
9月	7	30.4	全9社	16	69.6	23
10月	5	29.4	全8社	12	70.6	17
11月	5	26.3	全7社	14	73.7	19
12月	6	27.3	全9社	16	72.7	22
1月	4	20.0	全9社	16	80.0	20
2月	6	28.6	全8社	15	71.4	21
3月	7	30.4	全11社	16	69.6	23
合計	67	28.6		167	71.4	234



(4)山北町内・外利用状況

	山北町利用者		町外利用者		合計利用件数
	利用件数	比率	利用件数	比率	
4月	6件	33.3%	12件	66.7%	18件
5月	9	45.0	11	55.0	20
6月	5	29.4	12	70.6	17
7月	7	50.0	7	50.0	14
8月	7	35.0	13	65.0	20
9月	9	39.1	14	60.9	23
10月	5	29.4	12	70.6	17
11月	6	31.6	13	68.4	19
12月	8	36.4	14	63.6	22
1月	5	25.0	15	75.0	20
2月	7	33.3	14	66.7	21
3月	9	39.1	14	60.9	23
合計	83	35.5		0.0	83



Ⅲ 高齢者福祉施設 バーデンライフ山北

1 グループホーム

(1) 地区別・年齢別利用状況(定員:9名)

令和3年3月31日現在

	64歳	65歳	70歳	75歳	80歳	85歳	90歳	95歳	計
	以下	～69歳	～74歳	～79歳	～84歳	～89歳	～94歳	以上	
山北町	0	0	0	0	1	3	2	1	7
小田原市	0	0	0	0	0	1	0	0	1
合計	0	0	0	0	1	4	2	1	8

(2) 平均年齢

令和3年3月31日現在

	人数	最高年齢	最低年齢	平均年齢
男性	1	89	89	89.0
女性	7	98	81	88.7
全体	8	98	81	88.8

(3) 入退居の状況

令和3年3月31日現在

	4月	5月	6月	7月	8月	9月	10月	11月	12月	1月	2月	3月	計
入居	0	0	0	0	0	1	0	0	0	0	0	0	1
退居	0	0	0	0	1	1	0	0	0	0	0	0	2

① 入居の状況

性別:人数	男性 : 0人	女性 : 1人
入居前の状況	-	あずみ苑より

② 退居の状況

性別:人数	男性 : 0人	女性 : 2人
退去後の状況	-	中川へ入所

(4)利用者の要介護認定状況(年度当初・年度末)

	男 性		女 性		全 体	
	R2.4.1	R3.3.31	R2.4.1	R3.3.31	R2.4.1	R3.3.31
要支援2	0	0	0	0	0	0
要介護1	1	1	1	1	2	2
要介護2	0	0	2	2	2	2
要介護3	0	0	3	2	3	2
要介護4	0	0	2	2	2	2
要介護5	0	0	0	0	0	0
合 計(人)	1	1	8	7	9	8
平均介護度	1.0	1.0	2.8	2.7	2.5	2.5

(5)介護度別延利用者数

(単位:人)

	要介護1	要介護2	要介護3	要介護4	要介護5	合計	1日当り
4月	60	60	90	60	0	270	9.0
5月	62	62	93	62	0	279	9.0
6月	60	60	90	60	0	270	9.0
7月	62	62	93	62	0	279	9.0
8月	62	38	93	62	0	255	8.2
9月	60	57	85	60	0	262	8.7
10月	62	62	62	62	0	248	8.0
11月	60	60	60	60	0	240	8.0
12月	62	62	62	62	0	248	8.0
1月	62	62	62	62	0	248	8.0
2月	56	56	56	56	0	224	8.0
3月	62	62	62	62	0	248	8.0
合 計	730	703	908	730	0	3,071	8.4

(6) 医療関係状況

①通院件数(重複あり)

診療科名 \ 付添い状況	職員	職員+家族	家族	計
内科	1	0	6	7
眼科	0	0	0	0
整形外科	0	0	0	0
皮膚科	0	3	3	6
口腔外科	0	0	0	0
脳神経内科	0	1	0	1
泌尿器科	0	0	0	0
歯科	0	0	0	0
合計	1	4	9	14

②入院件数

傷病名	件数
膀胱癌	0
肺炎	0
尿路感染症	0
化膿性膝関節炎	0
肩関節炎	0
インプラント除去	0
合計	0

③訪問診療件数

(単位:人)

	4月	5月	6月	7月	8月	9月	10月	11月	12月	1月	2月	3月	計
山北中央診療所	10	10	10	10	10	11	12	12	12	12	12	12	133
ねもとCN	4	6	6	6	5	4	4	4	4	4	4	4	55
城山CN	電話対応	1	1	1	1	1	1	1	1	1	1	1	11
いちじま歯科	6	6	1	4	3	5	3	4	0	2	3	3	40
合計	20	23	18	21	19	21	20	21	17	19	20	20	239

(7)利用者処遇 / 地域交流

月	行事名	内 容
4月	お花見	・新型コロナウイルス感染予防の為中止。
	みやまの里交流会	・新型コロナウイルス感染予防の為中止。
5月	バーデン祭	・新型コロナウイルス感染予防の為中止。
	その他の行事	端午の節句
6月	遠 足 バーベキュー あじさい見学	・新型コロナウイルス感染予防の為中止。 ・2Fバルコニーにて実施しました。 ・開成町のアジサイを車中より見学しました。
	その他の行事	
7月	JAにてバーベキュー	・新型コロナウイルス感染予防の為中止。
	その他の行事	
8月	収 穫 祭 花 火	・新型コロナウイルス感染予防の為中止。 ・2Fバルコニーにて実施しました。
	その他の行事	

月	行事名	内容
9月	防災訓練	・職員のみで各セクションにて実施しました。
	敬老会	・新型コロナウイルス感染防止の為、ご家族は不参加 利用者様と職員のみで実施しました。
	その他の行事	
11月	室生神社祭典	・新型コロナウイルス感染予防の為中止。
	ざる菊見学(新)	・新型コロナウイルス感染予防の為中止。
	紅葉狩り	・丹沢湖方面に紅葉見学に行きました。
	その他の行事	
12月	クリスマス会	・新型コロナウイルス感染防止の為、ご家族は不参加 利用者様と職員のみで昼食バイキング食べました。
	その他の行事	

月	行事名	内容
1月	新年の挨拶	・ 日時 : 令和3年1月1日(金) ・ 場所 : バーデンライフ山北 ※ 本部長より新年の挨拶があり皆さんでお祝いをしました。
	道祖神	・新型コロナウイルス感染予防の為中止。
	その他の行事	
2月	節分	・ 日時 : 令和3年2月2日(火) ・ 場所 : バーデンライフ山北 ※ 職員が鬼に扮して、豆まきを行いました。
	その他の行事	
3月	防災訓練	・ 日時 : 令和3年3月12日(金) ・ 場所 : バーデンライフ山北 ※ 各セクションにて実施。

(8) ボランティアの方々(団体・個人)

団体名	内 容	開催回数
おはなしボランティア	入居者のお話し相手	中止中

(9) 食生活

年間行事食	4月	誕生日祝い膳	10月	お菓子作り
	5月	かしわ餅・誕生日祝い膳	11月	誕生日祝い膳・焼き芋
	6月	BBQ(バーベキュー)	12月	クリスマス会・誕生日祝い膳
	7月		1月	おせち・お汁粉・誕生日祝い膳
	8月	かき氷・お菓子作り・誕生日祝い膳	2月	節分豆
	9月	敬老会祝い膳	3月	さくら餅・雛あられ
	日常の食生活	<p>○季節の旬の食材を、お好みに合わせて取り入れるよう心掛けました。</p> <p>○温かいものは、温かいうちに、冷たいものは、冷たく提供できるようにしました。</p> <p>○食材の大きさを召し上がり易いように配慮しました。</p>		

(10) 防災訓練

実施日	内 容
令和2年9月29日(火)	コロナ禍の為、各セクションにて消火器、避難路等の確認を実施
令和3年3月12日(金)	緊急事態宣言中の為、各セクションにて緊急通報、避難場所等の確認を実施

(11) 運営推進会議

実施日	内 容
令和2年5月28日(金)	令和元年度事業報告等 *コロナウイルス蔓延防止措置の為、書面開催
令和2年7月30日(木)	令和2年度事業報告等 *コロナウイルス蔓延防止措置の為、書面開催
令和2年9月24日(木)	令和2年度事業報告等 *コロナウイルス蔓延防止措置の為、書面開催
令和2年11月26日(木)	令和2年度事業報告等 *コロナウイルス蔓延防止措置の為、書面開催
令和3年1月26日(木)	令和2年度事業報告等 *コロナウイルス蔓延防止措置の為、書面開催
令和3年3月30日(木)	平成2年度事業報告等 *コロナウイルス蔓延防止措置の為、書面開催

(12) 外部評価

実施日	内 容
	昨年度、運営推進会議を6回開催し、本年度については免除です

(13)理美容

実施日	内 容
2ヶ月1回	加藤氏による理髪(1回 1000円)

(14)直接処遇職員体制

(単位:人)

	現員数(R2.3.31)		年間採用者数		年間退職者数	
	正職員	パート	正職員	パート	正職員	パート
介護職員	5	3	1	4	0	2
看護職員(兼任)	0	2	0	0	0	0
合 計	5	5	1	4	0	2

※ 看護職員は、デイサービス事業所との兼務です。

2 デイサービスセンター（通所介護・介護予防通所介護）

(1)利用者総数

	延利用者数(人)	業務日数(日)	平均利用者数(人)／日	稼働率(%)
4月	566	26	21.8	54.4
5月	606	26	23.3	58.3
6月	606	26	23.3	58.3
7月	607	26	23.3	58.4
8月	622	27	23.0	57.6
9月	606	26	23.3	58.3
10月	590	26	22.7	56.7
11月	645	27	23.9	59.7
12月	571	25	22.8	57.1
1月	557	26	21.4	53.6
2月	525	24	21.9	54.7
3月	604	27	22.4	55.9
合 計	7,105	312	22.8	56.9

※ 稼働率は、延利用者数が定員40人に業務日数を乗じた数に占める割合です。

(2)介護度別延利用者数

(単位:人)

介護度 月別	要支援		要介護					合 計
	要支援1	要支援2	要介護1	要介護2	要介護3	要介護4	要介護5	
4月	3	4	14	21	16	4	2	64
5月	3	4	17	20	18	4	2	68
6月	3	4	14	19	20	4	1	65
7月	2	7	11	23	20	3	2	68
8月	2	8	11	24	20	2	2	69
9月	2	8	12	23	18	2	2	67
10月	2	6	12	22	19	2	2	65
11月	4	5	13	25	19	2	1	69
12月	4	5	15	25	16	2	1	68
1月	4	4	14	26	14	3	1	66
2月	4	2	15	28	12	4	2	67
3月	4	4	15	27	12	3	3	68
合 計	37	61	163	283	204	35	21	804
割 合	4.4%	7.1%	20.3%	35.2%	23.1%	7.3%	2.6%	100.0%

※要介護認定の更新申請分を含めず集計

(3) 山北町内・町外延利用者数

(単位:人)

	山北町内	山北町外	合 計
4月	428	212	640
5月	470	209	679
6月	434	209	643
7月	455	198	653
8月	441	227	668
9月	419	193	612
10月	444	194	638
11月	424	184	608
12月	413	176	589
1月	360	160	520
2月	383	155	538
3月	391	175	566
合計	5,062	2,292	7,354
割合	69%	31%	100

※要介護認定の更新申請分を含めず集計

(4) 介護度別利用者数

(単位:人)

性別	要支援		要介護					合計
	要支援1	要支援2	要介護1	要介護2	要介護3	要介護4	要介護5	
男性	1	1	1	12	6	0	2	23
女性	3	3	14	15	6	3	1	45
合計	4	4	15	27	12	3	3	68
割合	7%	9%	21%	34%	19%	5%	5%	100%
平均介護度	1.60		2.1					—

令和3年3月31日現在

(5) 利用者平均年齢

	人数(人)	最高年齢(歳)	最低年齢(歳)	平均年齢(歳)
男性	23	100	68	86.5
女性	45	100	67	89.7
全体	68	100	67	87

令和3年3月31日現在

(6)年齢別利用者数

(単位:人)

	64歳以下	65～69	70～74	75～79	80～84	85～89	90～94	95歳以上	合 計
男性	0	1	0	1	4	9	3	3	21
女性	0	1	3	1	6	14	12	7	44
合計	0	2	3	2	10	23	15	10	65
割合	0%	3%	5%	3%	14%	38%	22%	15%	100%

令和3年3月31日現在

(7)居宅介護支援事業所(地域包括支援センター)別利用者数

①介護サービス(要介護)

事業所名	人数	事業所名	人数
バーデンライフ山北	26	草の家	2
あずみ苑	1	富士ライフデザイン	4
しあわせ	1	北小田原病院	2
エニー居宅介護	8	あおい	1
広域福祉センター	1	はなの詩	5
南足柄市社協	1	ケアプラン中村	1
開成町社協	2	鶴巻訪問看護	1
にじ丘	1	松田社協	1
HSA	1	あかつき	0
リッチライト	1		
介護サービス計	60		

令和3年3月31日現在

②介護予防サービス(要支援)

事業所名	人数
山北町包括支援	5
開成町包括支援	0
松田町包括支援	3
なかむら	0
介護予防サービス 計	8

令和3年3月31日現在

(8)ボランティアの状況

団体名	内 容	実施状況
ダンベル教室 すずらん	玄米ダンベル体操	コロナ化の為中止中
矢車草の会	車椅子ダンス	〃
クレッシェンド	楽器演奏	〃
花みずき	ソーラン節踊り	〃
サルビア	コーラス	〃
コールひまわり	コーラス	〃
琴美会	大正琴	〃
ふきのとう	お話ボランティア	〃

(9) 月別年間行事

	行 事	リハビリ	プログラム(レクリエーション)
4月	桜餅作り	機能訓練体操 口腔体操.PT訓練	①ボールくぐり ②コロコロシュート ③お茶飲み会 ④紙皿飛ばし ⑤筒送り
5月	バーデン祭 菖蒲湯	〃	①玉入れ玉寄せ ②お茶飲み会 ③うちわリレー ④輪投げ
6月	あじさい見学	〃	①テーブルダーツ ②キャップを合わせて ③お茶飲み会 ④豆移しゲーム
7月	七夕祭り おやつ作り	〃	①あおいであおいで ②棒倒し ③お茶飲み会 ④白玉あんみつ作り ⑤やり投げ
8月	夏祭り	〃	①ボールくぐり ②お茶飲み会 ③夏祭り ④コロコロキャッチ⑤リフティング
9月	敬老会	〃	①紙皿とばし ②ハイパーホッケー ③敬老会 ④お茶飲み会
10月	おやつ作り かわり湯	〃	①パターゴルフ ②何点はあるかな ③お茶飲み会 ④悪人退治 ⑤輪投げ
11月	ぎる菊見学 紅葉見学	〃	①コロコロシュート ②お茶飲み会 ③エサやりゲーム ④エサやりゲーム
12月	クリスマス会 ゆず湯	〃	①パターゴルフ ②ギリギリストップ ③豆移し ④ビンゴ
1月	正月遊び	〃	①正月遊び ②輪投げ ③お茶飲み会 ④小判落とし ⑤ギリギリストップ
2月	おやつ作り	〃	①鬼退治 ②ボールくぐり ③お茶飲み会 ④地引網ゲーム
3月	桜見学	〃	①コロコロキャッチ ②棒倒し ③お茶飲み会 ④テーブルダーツ

(10) 防災訓練

実施日	内 容
令和2年9月29日(火)	コロナ禍の為、各セクションによる消火器・避難路等の確認を行う。
令和3年3月12日(金)	緊急事態宣言中の為、避難経路の確認・通報装置の確認を行う。

(11) 職員体制

(単位:人)

	現員数(R3.3.31)		年間採用者数		年間退職者数	
	正職員	パート	正職員	パート	正職員	パート
相談員	3	0	0	0	2	0
介護職員	1	10	0	0	0	1
看護職員	0	2	0	0	0	0
運転員	0	3	0	0	0	0
合計	4	16	0	0	2	1

3 居宅介護支援センター

(1) 介護度別利用状況

(単位:人)

	要介護1	要介護2	要介護3	要介護4	要介護5	計
4月	19	24	18	6	0	67
5月	19	25	16	6	0	66
6月	21	28	16	6	0	71
7月	20	29	16	6	0	71
8月	18	31	15	5	0	69
9月	16	33	15	4	0	68
10月	19	37	15	3	0	74
11月	20	35	14	4	0	73
12月	20	38	13	4	0	75
1月	19	36	14	5	0	74
2月	20	33	15	4	1	73
3月	19	34	15	5	2	75
計	230	383	182	58	3	856
平均	20,3	31.9	15.2	4.8	0.3	71.3
割合(%)	26.87%	44.74%	21.26%	6.78%	0.35%	100.0%

(2)男女別利用状況

	要介護1			要介護2			要介護3			要介護4			要介護5			計		
	男	女	計	男	女	計	男	女	計	男	女	計	男	女	計	男	女	計
4月	2	17	19	8	16	24	8	10	18	3	3	6	0	0	0	21	46	67
5月	2	17	19	8	17	25	7	9	16	3	3	6	0	0	0	20	46	66
6月	2	19	21	11	17	28	7	9	16	2	4	6	0	0	0	22	49	71
7月	3	17	20	12	17	29	6	10	16	2	4	6	0	0	0	23	48	71
8月	2	16	18	12	19	31	6	9	15	2	3	5	0	0	0	22	47	69
9月	2	14	16	13	20	33	7	8	15	2	2	4	0	0	0	24	44	68
10月	3	16	19	14	23	37	7	8	15	2	1	3	0	0	0	26	48	74
11月	2	18	20	12	23	35	7	7	14	2	2	4	0	0	0	24	49	73
12月	3	17	20	15	23	38	7	6	13	2	2	4	0	0	0	27	48	75
1月	2	17	19	14	22	36	7	7	14	2	3	5	0	0	0	25	49	74
2月	2	18	20	13	20	33	8	7	15	1	3	4	1	0	1	25	48	73
3月	2	17	19	13	21	34	7	8	15	1	4	5	2	0	2	25	50	75
計	27	203	230	145	238	383	84	98	182	24	34	58	3	0	3	284	572	856
平均	2.3	16.9	19.2	12.1	19.8	31.9	7.0	8.2	15.2	2.0	3.0	5.0	1.5	0.8	2.3	23.7	47.7	71.4
割合(%)	3.65%	23.71%	27.25%	16.94%	27.80%	44.74%	9.81%	11.45%	21.26%	2.80%	3.67%	6.47%	0.35%	0.00%	0.35%	33.18%	66.82%	100.00%

(3) 年齢別利用状況

		要介護1			要介護2			要介護3			要介護4			要介護5			計		
		男	女	計	男	女	計	男	女	計	男	女	計	男	女	計	男	女	計
～64歳	R2.4	0	0	0	0	0	0	1	0	1	1	0	1	0	0	0	2	0	2
	R3.3	0	0	0	0	0	0	1	0	1	0	0	0	0	0	0	1	0	1
65歳 ～69歳	R2.4	0	0	0	0	2	2	0	0	0	0	0	0	0	0	0	0	2	2
	R3.3	0	0	0	0	2	2	0	0	0	0	0	0	0	0	0	0	2	2
70歳 ～74歳	R2.4	0	0	0	1	0	1	0	1	1	1	0	1	0	0	0	2	1	3
	R3.3	0	2	2	1	1	2	1	1	2	0	0	0	1	0	1	3	4	7
75歳 ～79歳	R2.4	0	0	0	2	1	3	0	0	0	1	0	1	0	0	0	3	1	4
	R2.3	0	0	0	1	2	3	0	0	0	0	0	0	0	0	0	1	2	3
80歳 ～84歳	R2.4	0	5	5	2	2	4	2	0	2	0	0	0	0	0	0	4	7	11
	R3.3	1	4	5	1	3	4	2	2	4	1	1	2	0	0	0	5	10	15
85歳 ～89歳	R2.4	2	8	10	2	6	8	2	4	6	0	0	0	0	0	0	6	18	24
	R3.3	1	6	7	7	4	11	3	1	4	0	1	1	1	0	1	12	12	24
90歳 ～94歳	R2.4	0	1	1	0	3	3	2	2	4	0	2	2	0	0	0	2	8	10
	R3.3	0	3	3	1	8	9	0	0	0	0	2	2	0	0	0	1	13	14
95歳 ～	R2.4	0	3	3	1	1	2	0	3	3	1	1	2	0	0	0	2	8	10
	R3.3	0	2	2	2	1	3	0	4	4	0	0	0	0	0	0	2	7	9
合計	R2.4	2	17	19	8	16	23	7	10	17	3	3	6	0	0	0	21	46	67
	R3.3	2	17	17	13	21	34	7	8	15	1	4	5	2	0	2	25	50	75

(4)介護サービス利用状況 ①

	利用者数	短期入所				通所介護		
		バーデンライ フ中川	ユニット型	他事業所	計	バーデンライ フ山北	他事業所	計
4月	67	4	0	4	8	23	18	41
5月	66	7	0	4	11	21	18	39
6月	71	6	0	5	11	22	22	44
7月	71	6	0	5	11	22	19	41
8月	69	5	0	3	8	21	22	43
9月	68	7	0	4	11	22	19	41
10月	74	5	0	4	9	24	21	45
11月	73	5	0	4	9	24	22	46
12月	75	6	0	6	12	25	23	48
1月	74	4	0	6	10	26	23	49
2月	73	7	0	5	12	26	21	47
3月	75	7	0	7	14	25	11	36
計	856	69	0	57	126	281	239	520

(4)介護サービス利用状況 ②

	利用者数	訪問介護	訪問入浴	訪問看護	訪問リハ	通所リハ	福祉用具貸与
4月	67	9	4	9	4	5	50
5月	66	8	4	9	4	4	50
6月	71	8	5	10	5	5	53
7月	71	9	5	10	6	5	51
8月	69	9	6	10	5	5	51
9月	68	8	6	10	5	4	50
10月	74	7	6	10	6	4	54
11月	73	7	6	9	6	4	53
12月	75	7	6	9	4	4	54
1月	74	7	6	9	4	4	54
2月	73	8	6	9	4	4	52
3月	75	9	6	9	5	4	51
計	856	96	66	113	58	52	623

4 職員研修

(1) 施設外研修

月	研修名	参加職員氏名	場所
4	第1回山北町地域ケア会議	田代・矢後CM	山北町社会福祉協議会2F
	町内ケアマネ会	〃	〃
5	第1回 山北町地域包括ケア会議. ケアマネ会	田代・矢後CM	山北町社会福祉協議会2F
6	第2回山北町地域ケア会議	田代・矢後CM	山北町社会福祉協議会2F
	町内ケアマネ会	〃	〃
7	町内ケアマネ会	田代・矢後CM	山北町社会福祉協議会2F
8	町内ケアマネ会	田代・矢後CM	山北町社会福祉協議会2F
	第3回山北町地域ケア会議	〃	
9	町内ケアマネ会	田代・矢後CM	山北町社会福祉協議会2F
10	町内ケアマネ会	田代・矢後CM	山北町社会福祉協議会2F
	第4回山北町地域ケア会議	〃	
11	町内ケアマネ会	田代・矢後CM	山北町社会福祉協議会2F
12	第5回山北町地域ケア会議/町内ケアマネ会	田代・矢後CM	山北町社会福祉協議会2F
		〃	
1	神奈川主任介護支援専門員研修(計4回出席)	矢後CM	横浜関内ホール
	ケアマネ会	田代、矢後CM	山北町社会福祉協議会2F
2	第6回山北町地域ケア会議/ケアマネ会	田代、矢後CM	山北町社会福祉協議会2F
	神奈川主任介護支援専門員研修(計4回出席)	矢後CM	藤沢商工会館
	グループホーム情報交換会	湯川謙吾	開成町民センター
3	町内ケアマネ会	田代、矢後CM	山北町社会福祉協議会

(2) 施設内研修

月	研修名	参加職員氏名	場所
4	感染予防対策	デイ正職員・パート全員	1Fダイルーム
6	法令遵守	デイ正職員・パート全員	1Fダイルーム
	身体拘束・感染委員会会議	拘束・感染委員	2F休憩室
8	認知症ケア	デイ正職員・パート全員	バーデンライフ山北ダイルーム
10	感染症に係る介護	デイ正職員・パート全員	バーデンライフ山北ダイルーム
11	事故防止	デイ正職員・パート全員	バーデンライフ山北ダイルーム
	身体拘束・感染委員会会議	拘束・感染委員・デイ職員	2F休憩室
12	入浴介助	デイ正職員・パート全員	バーデンライフ山北ダイルーム
1	接遇研修	グループ職員、パート	2Fグループフロア
	排泄介助	デイ正職員・パート全員	バーデンライフ山北ダイルーム
2	身体拘束・感染委員会会議	拘束・感染委員	2F休憩室
3	身体拘束・感染委員会会議	拘束・感染委員	2F休憩室
	移動、移乗介助	デイ正職員・パート全員	1Fダイルーム

IV 高齢者福祉複合施設 バーデンライフ伊勢原

1 介護付有料老人ホーム（特定施設入居者生活介護・介護予防入居者生活介護）

（1）地域別・年齢別利用状況（定員：50人）

市町村	年齢	64歳以下	65歳 ～69歳	70歳 ～74歳	75歳 ～79歳	80歳 ～84歳	85歳 ～89歳	90歳 ～94歳	95歳以上	計
伊勢原市						3	7	13	8	31
平塚市							1			1
秦野市							1			1
横浜市						1	1	1	2	5
小田原市									1	1
山北町								2		2
大田区									1	1
渋谷区						1				1
新宿区									1	1
合計						5	10	16	13	44

令和3年3月31日現在

○平均年齢

	人 数	最高年齢	最低年齢	平均年齢
男 性	11	98	82	91.3
女 性	33	99	83	91.2
全 体	44	99	82	91.2

令和3年3月31日現在

(2)入退居の状況

(単位:人)

	4月	5月	6月	7月	8月	9月	10月	11月	12月	1月	2月	3月	計
入 居	0	0	1	1	1	0	1	0	1	1	1	0	7
退 居	1	3	0	2	0	0	0	0	2	0	1	1	10

○入居の状況

性 別	女性： 4名 男性： 2名
入居前の状況	施設利用2名 入院2名 自宅2名

○退去の状況

性 別	女性： 8名 男性： 2名
退去の理由	死亡： 6名 他施設： 3名 自宅復帰： 1名
死亡の原因	老衰 5名 入院中死亡 1名

(3) 利用者の要介護認定状況

(単位:人)

区 分	男 性	女 性	全 体
自 立	1	0	1
要支援1	0	2	2
要支援2	3	0	3
要介護1	1	12	13
要介護2	2	10	12
要介護3	2	4	6
要介護4	1	1	2
要介護5	1	4	5
合 計	11	33	44
平均介護度	2.7	2.19	2.25

※平均介護度は、自立及び要支援者は除いています。

(4) 介護度別延利用者数

(単位：人)

	自立	要支援1	要支援2	要介護1	要介護2	要介護3	要介護4	要介護5	合計	1日当り
4月有料	30	53	120	385	300	136	134	240	1,398	46.6
短期				30	4		5		39	1.3
5月有料	31	31	124	434	304	104	103	231	1,362	43.9
短期				31	9		5		45	1.5
6月有料	30	30	97	450	297	143	90	210	1,347	44.9
短期				4	26		5		35	1.2
7月有料	31	62	93	404	310	181	90	217	1,388	44.8
短期				9	20	8	8		45	1.5
8月有料	31	62	93	403	323	186	62	217	1,377	44.4
短期				42	14	6	14		76	2.5
9月有料	30	60	90	390	344	180	60	210	1,364	45.5
短期				14		19	8		41	1.4
10月有料	31	62	93	403	352	171	62	217	1,391	44.9
短期				1	24	1	6		32	1.0
11月有料	30	60	90	390	360	180	60	210	1,380	46.0
短期				18	14		6		38	1.3
12月有料	31	62	93	403	372	208	62	183	1,414	45.6
短期				12	17		3		32	1.0
1月有料	31	62	93	398	372	217	62	155	1,390	44.8
短期				8	20				28	0.9
2月有料	28	56	84	364	312	207	56	140	1,247	44.5
短期				6	28				34	1.2
3月有料	31	62	93	403	341	236	62	155	1,383	44.6
短期				9	14				23	0.7
合計	365	662	1,163	4,827	3,987	2,149	903	2,385	16,441	45.0
				184	190	34	60		468	1.3

※上段は有料ホーム、下段は短期入所

(5) 通院・往診・入院の状況(重複あり)

○ 通院件数

診療科名	通院延べ人数	診療科名	通院延べ人数	診療科名	通院延べ人数
内科	82	皮膚科	10	形成外科	3
訪問診療(往診)	1,076	皮膚科(往診)	22	耳鼻科	4
歯科(往診)	168	眼科	13	整形外科	62
歯科	5	眼科(往診)	38	救急搬送	2
脳神経外科	2	精神科	21	口腔外科	0
消化器外科	0	泌尿器科	15	合計	1,523

○ 入院件数

傷病名	件数	傷病名	件数	傷病名	件数
肺炎	1	脳梗塞	1	誤嚥性肺炎	2
心不全	1	胆のう炎	1	大腿骨頸部骨折	1
ペースメーカー電池交換	1			合計	8

(6)利用者処遇/地域交流

月	行事名	内 容
6	セレクト食	「高知県産 カツオのたたき」「小田原産 あじのたたき」のどちらかをセレクトしていただき召し上がっていただきました。初めての試みでしたが、厨房の協力により盛りも味もとても良いと評判で第2弾を期待する声が多数ありました。
8	夕涼み会	感染予防で自粛していたボランティアさん(ハッピーエンジェル)のコカリナ演奏を楽しみながら夕食後のひとときを中庭で楽しく過ごしました。ソーシャルディスタンスを保ちながらここに食べ物を配布するなど感染予防しながらの開催となりました。
9	敬老会	1Fと2Fで時間を分けて2部制での開催となりました。お祝い対象の方のプロフィール紹介やご家族様からのメッセージをいただくなど、和やかな雰囲気でお祝いをすることができました。お祝い品として職員が作成した切り絵の額縁を贈呈し、喜んでいただくことができました。
10	秋の大運動会	コロナ渦の中でいかに接触と密を避けて楽しんでもらえるのか課題でしたが、以前行った競技をアレンジしたり新競技を加えたプログラムで大盛り上がりで競技が行えました。思う存分に身体を動かして、ストレス発散と気分転換ができました。
11	セレクト食第2弾	前回好評のセレクト食第2弾は「ほうとう」「お茶漬けもしくはおにぎり」のセレクトとなりました。普段召し上がることの少ないメニューで楽しみながら食事ができました。
12	クリスマス会	敬老会に引き続き、1Fと2Fで2部制での開催をしました。フルーツバイキングをしながらケーキを召し上がっていただき、サンタクロースやモミの木に扮した職員がプレゼントを配るなどして楽しいひと時を過ごしました。
2	節分	鬼に扮した職員2人が各居室を練り歩いて、豆を皆様に投げてもらいました。中には鬼がかわいそうと豆を投げずに、仲良く写真を撮るという方もいて入居者様のやさしさを感じることができました。
3	ひな祭り	毎年飾っているひな人形前で女性入居者様がお化粧をして写真撮影を行いました。皆様年齢を重ねてもお化粧して写真を撮るときにはいつもと違う気合を感じることができました。

(7) ボランティアの方々(団体・個人)

団体等名	内 容	来所頻度
ハッピーエンジェル	コカリナ演奏	夕涼み会の余興

※コロナウイルス感染予防のため館内へ入るボランティアは受け入れを行わず。

(8) 食生活

年間行事食	4月	誕生会	10月	誕生会
	5月	お節旬行事食 セレクト食	11月	誕生会
	6月	誕生会	12月	クリスマス会特別食 誕生会
	7月	誕生会	1月	おせち 誕生会
	8月	誕生会	2月	節分行事食 誕生会
	9月	敬老会特別食	3月	ひな祭り行事食 誕生会
	日常の食生活	<p>○季節の旬の食材をお好みに合わせて取り入れるように心がけました。</p> <p>○温かいものは温かいうちに、冷たいものは冷たいうちに提供できるようにしました。</p> <p>○個々に合わせた食事形態にして安全においしく召し上がれるようにしました。</p>		

(9) 消防訓練

月	内 容
5月	避難訓練・消火器を使用したの消火訓練・緊急通報訓練を実施
11月	消火器を使用したの消火訓練 緊急避難訓練・夜間を想定しての避難訓練を実施

2 デイサービスセンター（地域密着型通所介護・介護予防通所介護）

(1)利用者総数

	延利用者数(人)	平均利用者数(人)	稼働率(%)	業務日数(日)
4月	259	9.9	66.4	26
5月	250	9.6	64.1	26
6月	269	10.3	68.9	26
7月	284	10.5	70.1	27
8月	242	9.3	62.0	26
9月	235	9.0	60.2	26
10月	279	10.3	68.8	27
11月	257	10.2	68.5	25
12月	233	9.7	64.7	24
1月	217	9.0	60.2	24
2月	194	8.0	53.8	24
3月	186	6.8	45.9	27
合計	2,905	9.3	62.8	308

※ 稼働率は、延利用者数が定員15人に業務日数を乗じた数に占める割合です。

(2)介護度別延利用者数

①介護予防通所介護

(単位:人)

	要支援1	要支援2	事業対象者	合計
4月	5	22	3	30
5月	4	20	4	28
6月	4	20	9	33
7月	5	23	8	36
8月	0	21	6	27
9月	0	16	7	23
10月	0	27	5	32
11月	0	36	4	40
12月	0	40	3	43
1月	0	40	0	40
2月	0	40	0	40
3月	0	44	2	46
合計	18	349	51	418
割合	4.3%	83.5%	12.2%	100.0%

※ 割合は、各介護度別利用者が延利用者数に占める割合です。

②通所介護

(単位:人)

	要介護1	要介護2	要介護3	要介護4	要介護5	合 計
4月	61	83	55	30	0	229
5月	60	92	46	24	0	222
6月	68	87	54	27	0	236
7月	62	94	63	29	0	248
8月	49	80	59	27	0	215
9月	52	79	55	26	0	212
10月	70	84	69	24	0	247
11月	68	77	62	10	0	217
12月	54	72	60	3	0	190
1月	40	69	57	11	0	177
2月	36	67	46	5	0	154
3月	32	63	45	44	0	184
合 計	652	948	671	260	0	2,531
割 合	25.8%	37.4%	26.5%	10.3%	0.0%	100.0%

※ 割合は、各介護度別利用者が延利用者数(371人)に占める割合です。

(3)介護度別利用者数

(単位:人)

	事業対象者	要支援1	要支援2	要介護1	要介護2	要介護3	要介護4	要介護5	合 計
男性	0	0	0	1	4	0	0	0	5
女性	1	0	5	5	4	4	0	0	19
合計	1	0	5	6	8	4	0	0	24
割合	4.2%	0.0%	20.8%	25.0%	33.3%	16.7%	0.0%	0.0%	100.0%
平均介護度	(要支援・事業対象者は除く)								1.8

令和3年3月31日現在

(4)年齢別利用者数

(単位:人)

	64歳以下	65~69	70~74	75~79	80~84	85~89	90~94	95歳以上	合 計
男性	0	1	0	0	3	1	0	0	5
女性	0	0	0	1	2	8	7	1	19
合計	0	1	0	1	5	9	7	1	24
割合	0.0%	4.2%	0.0%	4.2%	20.8%	37.5%	29.1%	4.2%	100.0%

令和3年3月31日現在

(5)利用者平均年齢

	人数(人)	最高年齢(歳)	最低年齢(歳)	平均年齢(歳)
男 性	6	92	67	82
女 性	20	98	79	89.2
合 計	26	98	67	87.5

令和3年3月31日現在

(6)事業利用者数

(単位:人)

	年間利用者数(人)	1日あたり利用者数(人)
生活指導	2,949	9.3
日常動作訓練	2,949	9.3
養 護	2,949	9.3
健康チェック	2,949	9.3
入 浴	2,949	9.3
食 事	2,949	9.3

(7)ボランティアの状況

※コロナウイルス感染予防のため受け入れを行わず。

(8) 月別年間行事

	行 事	リ ハ ビ リ	プログラム
4月	誕生祝い	みんなの体操・ラジオ体操・玄米ニギニギ体操・口腔体操・歩行練習	カレンダー作成・塗り絵・プリント・桜観賞・読書・新聞雑誌閲覧 DVD鑑賞
5月	誕生祝い	みんなの体操・ラジオ体操・玄米ニギニギ体操・口腔体操・歩行練習	カレンダー作成・塗り絵・プリント・読書・七夕飾り作り・新聞雑誌閲覧
6月	誕生祝い	みんなの体操・ラジオ体操・玄米ニギニギ体操・口腔体操・歩行練習	カレンダー作成・塗り絵・プリント・七夕飾り作り・蓮の花作り・読書・新聞雑誌閲覧
7月	誕生祝い・七夕	みんなの体操・ラジオ体操・玄米ニギニギ体操・口腔体操・歩行練習	カレンダー作成・塗り絵・プリント・千羽鶴作り・花火の壁画作り・読書・新聞雑誌閲覧
8月	誕生祝い	みんなの体操・ラジオ体操・玄米ニギニギ体操・口腔体操・歩行練習	カレンダー作成・朝顔作り・コスモス作り・プリント・読書・新聞雑誌閲覧
9月	敬老週間・誕生祝い	みんなの体操・ラジオ体操・玄米ニギニギ体操・口腔体操・歩行練習	カレンダー作成・塗り絵・プリント・読書・ぶどうともみじの壁画作り・新聞雑誌閲覧
10月	誕生祝い	みんなの体操・ラジオ体操・玄米ニギニギ体操・口腔体操・歩行練習	カレンダー作成・塗り絵・プリント・菊の花作り・ハロウィン飾り作り・読書・新聞雑誌閲覧
11月	誕生祝い	みんなの体操・ラジオ体操・玄米ニギニギ体操・口腔体操・歩行練習	カレンダー作成・塗り絵・プリント・正月飾り作り・バラの花づくり・読書・オセロ・新聞雑誌閲覧 クリスマス材料作り
12月	誕生祝い	みんなの体操・ラジオ体操・玄米ニギニギ体操・口腔体操・歩行練習	カレンダー作成・塗り絵・プリント・正月飾り作り・だるま作り・読書・オセロ・新聞雑誌閲覧 クリスマス材料作り
1月	誕生祝い	みんなの体操・ラジオ体操・玄米ニギニギ体操・口腔体操・歩行練習	カレンダー作成・DVD鑑賞・塗り絵・プリント・梅の花づくり・読書・赤べにと椿のちぎり絵・新聞雑誌閲覧
2月	誕生祝い	みんなの体操・ラジオ体操・玄米ニギニギ体操・口腔体操・歩行練習・立ち上がりの練習	カレンダー作成・塗り絵・プリント・ひな祭り飾り・読書・菜の花の壁画作り・桜の花づくり・新聞雑誌閲覧
3月	誕生祝い	みんなの体操・ラジオ体操・玄米ニギニギ体操・口腔体操・歩行練習	カレンダー作成・塗り絵・プリント・桜づくり・読書・つつじと菖蒲の壁画作り・桜の花皿づくり・新聞雑誌閲覧

3 職員研修

(1) 施設外研修

コロナウイルス感染予防のため参加なし。

(2) 施設内研修

月	研 修 名	出席者職氏名	場 所
9	口腔ケア研修	感染症委員会	桜食堂
		4名(ほか入居者様7名)	
11	職場コミュニケーション研修Ⅱ(株)ツクイ	全職員対象	デイルーム
		7名参加	

4 職員体制

(有料)

	現員数 (R3. 3. 31)		年間採用者数		年間退職者数	
	正職員	パート	正職員	パート	正職員	パート
介護職員	11	7	0	3	2	3
看護職員 (兼任)	1	6	0	1	0	0
合 計	12	13	0	4	2	3

※ 看護職員は、デイサービス事業所との兼務です。

(デイ)

	現員数 (R3. 3. 31)		年間採用者数		年間退職者数	
	正職員	パート	正職員	パート	正職員	パート
介護職員	2	5	0	0	0	0
看護職員 (兼任)	1	1	0	0	0	0
合 計	3	6	0	0	0	0

※ 看護職員は、有料ホームとの兼務です。