

令和元（平成31）年度

事業報告書

〔 自 平成31年4月 1日
至 令和 2年3月31日 〕

社会福祉法人 静友会

神奈川県足柄上郡山北町中川 511 番地

TEL 0465-78-3838

FAX 0465-78-3839

URL <http://www.badenlife.jp>

【目 次】

I 法人本部

(1) 法人の概要	1
(2) 役員の状況	4
(3) 評議員の状況	4
(4) 理事会の開催状況	5
(5) 評議員会の開催状況	5
(6) 監事会の開催状況	5

II 高齢者福祉総合施設 バーデンライフ中川

1. 特別養護老人ホーム（介護老人福祉施設）

(1) 地区別・年齢別利用者状況	6
(2) 利用者の入退所状況	6
(3) 利用者の要介護認定状況	7
(4) 介護度別利用者数	8
(5) 入居待機者の現状	9
(6) 通院・入院の現状	9
(7) 利用者の日常生活動作の状況	10
(8) 利用者処遇・地域交流	11
(9) 各委員会活動等の状況	13
(10) 各クラブ活動の状況	19
(11) 地域との連携	20
(12) 食生活	21
(13) 職員研修	23
(14) 防災訓練	24
(15) 直接処遇職員体制	25

2. 老人短期入所（短期入所生活介護・介護予防短期入所生活介護）

ア. 従来型

(1) 利用者の状況	26
(2) 要介護認定区分別利用状況	27
(3) 居宅別利用状況	28
(4) 山北町内外利用状況	29

III 高齢者福祉施設 バーデンライフ山北

1. グループホーム

（認知症対応型共同生活介護・介護予防認知症対応型共同生活介護）

(1) 地区別・年齢別利用者状況	30
(2) 平均年齢	30
(3) 利用者の入退居状況	30
(4) 利用者の要介護認定状況	31
(5) 介護度別延利用者数	31
(6) 医療関係状況	32
(7) 利用者処遇・地域交流	33
(8) ボランティアの状況	35
(9) 食生活	35
(10) 防災訓練	35
(11) 運営推進会議	35
(12) 外部評価	35

(13) 理美容	36
(14) 直接処遇職員体制	36

2. デイサービスセンター（通所介護・介護予防通所介護）

(1) 利用者総数	37
(2) 介護度別延利用者数	37
(3) 山北町内・町外利用状況	38
(4) 介護度別利用者数	38
(5) 利用者平均年齢	38
(6) 年齢別利用者数	39
(7) 居宅介護支援事業所割合	39
(8) ボランティアの状況	39
(9) 月別年間行事	40
(10) 防災訓練	40
(11) 職員体制	40

3. 居宅介護支援センター（ケアプラン作成）

(1) 介護度別利用状況	41
(2) 男女別利用状況	42
(3) 年齢別利用状況	43
(4) 介護サービス利用状況	44

4. 職員研修

(1) 施設外研修	46
(2) 施設内研修	47

IV 高齢者福祉複合施設 バーデンライフ伊勢原

1. 介護付有料老人ホーム

（特定施設入居者生活介護・介護予防特定施設入居者生活介護）

(1) 地域別・年齢別利用者状況	48
(2) 入退居の状況	49
(3) 要介護認定状況	49
(4) 介護度別延利用者数	50
(5) 通院・往診・入院の状況	50
(6) 利用者処遇・地域交流	51
(7) ボランティアの状況	53
(8) 食生活	53
(9) 防災訓練	53

2. 老人デイサービスセンター（地域密着型通所介護・介護予防通所介護）

(1) 利用者総数	54
(2) 介護度別延利用者数	54
(3) 介護度別利用者数	55
(4) 年齢別利用者数	55
(5) 利用者平均年齢	56
(6) 事業利用者数	56
(7) ボランティアの状況	56
(8) 月別年間行事	57

3. 職員研修

(1) 施設外研修	58
(2) 施設内研修	58

3. 職員体制
職員体制 59

I 法人本部

(1) 法人の概要

- ①所在地 神奈川県足柄上郡山北町中川511番地
- ②代表電話番号 0465-78-3838
- ③代表者職氏名 理事長 湯川嘉一
- ④設立認可番号 神奈川県指令高施第359号(平成8年3月15日)
- ⑤法人が行う事業

◆社会福祉法の分類(種別・名称・定員)

◎第1種社会福祉事業

- ・特別養護老人ホーム(バーデンライフ中川) 定員107名

◎第2種社会福祉事業

- ・老人短期入所事業(バーデンライフ中川) 定員6名(空床型36名)
- ・老人デイサービスセンター(バーデンライフ山北) 定員40名
- ・老人デイサービスセンター(バーデンライフ伊勢原) 定員15名
- ・認知症対応型老人共同生活援助事業(バーデンライフ山北) 定員9名
- ・老人介護支援センター(バーデンライフ中川在宅介護支援センター)

◎公益事業

- ・居宅介護支援事業(バーデンライフ山北)
- ・有料老人ホーム(バーデンライフ伊勢原) 定員50名
- ・介護予防・日常生活支援総合事業(バーデンライフ山北) 定員40名
- ・介護予防・日常生活支援総合事業(バーデンライフ伊勢原) 定員15名

◆介護保険法の分類(種別・名称・指定番号・指定年月日)

◎施設サービス

- ・介護老人福祉施設(介護老人福祉施設バーデンライフ中川)

神奈川県1471400117号(平成12年1月11日指定)

〃 (平成20年4月1日指定更新)

〃 (平成26年4月1日指定更新)

〃 (令和02年4月1日指定更新)

◎居宅サービス

- ・短期入所生活介護（介護老人福祉施設バーデンライフ中川）

神奈川県1471400117号（平成12年3月1日指定）

〃（平成20年4月1日指定更新）

〃（平成26年4月1日指定更新）

〃（令和02年4月1日指定更新）

- ・短期入所生活介護（ユニット型介護老人福祉施設バーデンライフ中川（空床短期））

神奈川県 1471401024号（令和元年12月1日指定）

- ・通所介護（バーデンライフ山北）

神奈川県1471400380号（平成17年4月1日指定）

〃（平成23年4月1日指定更新）

〃（平成29年4月1日指定更新）

- ・居宅介護支援（居宅介護支援センターバーデンライフ山北）

神奈川県1471400034号（平成11年9月1日指定）

〃（平成17年4月1日指定更新）

〃（平成20年4月1日指定更新）

〃（平成26年4月1日指定更新）

〃（令和02年4月1日指定更新）

- ・特定施設入居者生活介護（バーデンライフ伊勢原）

神奈川県1474000534号（平成19年7月1日指定）

〃（平成25年7月1日指定更新）

〃（令和元年7月1日指定更新）

◎地域密着型サービス（居宅サービス）

- ・認知症対応型共同生活介護（バーデンライフ山北）

神奈川県1471400380号（平成17年4月1日指定）

〃（平成23年4月1日指定更新）

〃（平成29年4月1日指定更新）

- ・地域密着型通所介護（バーデンライフ伊勢原）

神奈川県1474000583号（平成20年5月1日指定）

〃（平成26年4月1日指定更新）

〃（平成26年4月1日指定更新）

〃（令和2年5月1日指定更新）

◎介護予防サービス

- ・介護予防短期入所生活介護（介護老人福祉施設バーデンライフ中川）

神奈川県1471400117号（平成18年4月1日指定）

〃（平成24年4月1日指定更新）

〃（平成30年4月1日指定更新）

- ・短期入所生活介護（ユニット型介護老人福祉施設バーデンライフ中川（空床短期））

神奈川県 1471401024号（令和元年12月1日指定）

- ・介護予防認知症対応型共同生活介護（バーデンライフ山北）

神奈川県1471400380号（平成18年4月1日指定）

〃（平成24年4月1日指定更新）

〃（平成30年4月1日指定更新）

- ・介護予防特定施設入居者生活介護（バーデンライフ伊勢原）

神奈川県1474000534号（平成19年7月1日指定）

〃（平成25年7月1日指定更新）

〃（令和元年7月1日指定更新）

◎介護予防・日常生活支援総合サービス

- ・通所介護（バーデンライフ山北）

神奈川県1471400380号（平成18年4月1日指定）

〃（平成24年4月1日指定更新）

〃（平成30年4月1日指定更新）

- ・通所介護（バーデンライフ伊勢原）

神奈川県1474000583号（平成20年5月1日指定）

〃（平成26年5月1日指定更新）

〃（平成30年4月1日指定更新）

⑥ホームページURL <http://www.badenlife.jp>

(2) 役員 の 状況

※令和2年3月31日現在

役職名	氏 名	当初就任年月日	任 期
理事長	湯川 嘉一	平成8年6月17日	令和元年6月7日～令和3年定時評議員会まで
理 事	岩田 芳明	平成26年6月17日	令和元年6月7日～令和3年定時評議員会まで
理 事	岡部 修	令和1年6月7日	令和元年6月7日～令和3年定時評議員会まで
理 事	佐藤 光重	平成29年4月1日	令和元年6月7日～令和3年定時評議員会まで
理 事	湯川 勘一	令和1年6月7日	令和元年6月7日～令和3年定時評議員会まで
理 事	湯川 謙吾	令和1年6月7日	令和元年6月7日～令和3年定時評議員会まで
監 事	重成 征一	平成8年6月17日	令和元年6月7日～令和3年定時評議員会まで
監 事	飯村 雄一	平成12年6月17日	令和元年6月7日～令和3年定時評議員会まで

(3) 評議員 の 状況

※令和2年3月31日現在

役職名	氏 名	当初就任年月日	任 期
評議員	井上 和足	平成14年3月17日	平成29年4月1日～令和3年定時評議員会まで
評議員	荻野 哲夫	平成24年6月17日	平成29年4月1日～令和3年定時評議員会まで
評議員	児玉 洋一	平成29年4月1日	平成29年4月1日～令和3年定時評議員会まで
評議員	瀬戸 恵津子	平成16年6月17日	平成29年4月1日～令和3年定時評議員会まで
評議員	武 徳弘	平成10年7月17日	平成29年4月1日～令和3年定時評議員会まで
評議員	平本 茂	平成29年4月1日	平成29年4月1日～令和3年定時評議員会まで
評議員	山地 裕昭	平成8年6月17日	平成29年4月1日～令和3年定時評議員会まで

(4) 理事会の開催状況

開催日	出席者	審議内容
第1回理事会 令和元年 5月21日	理事 6名 監事 2名	議案第1号 平成30年度事業報告並びに計算書類の承認について 議案第2号 評議員会に対する役員を選任候補者の提案について 議案第3号 令和元年(平成31年)度定時評議員会の開催について 報告(1) 平成30年度監事監査報告について 報告(2) 理事長及び業務執行理事の職務執行状況報告について 報告(3) その他
第2回理事会 令和元年 6月7日	理事 5名 (欠席 1名) 監事 2名	議案第1号 理事長の選定について 議案第2号 経理規定の改訂について 報告(2) その他
第3回理事会 令和2年 1月20日	理事 6名 監事 2名	決議省略の場合 決議があったものとみなされた事項 運営資金の借入れ、及び、基本財産の担保提供について
第4回理事会 令和2年 3月26日	理事 6名 監事 2名	決議省略の場合 決議があったものとみなされた事項 ・令和2年度事業計画書(案)について ・令和2年度予算(案)について

(5) 評議員会の開催状況

開催日	出席者	審議内容
定時評議員会 令和元年 6月6日	評議員 5名 (欠席者 2名)	報告(1) 平成30年度事業報告について 議案第1号 平成30年度計算書類等の承認について 議案第2号 理事・監事の選任について
第2回評議員会 令和2年 2月3日	評議員 7名	決議省略の場合 決議があったものとみなされた事項 運営資金の借入れ、及び、基本財産の担保提供について

(6) 監事会の開催状況

開催日	出席者	審議内容
令和元年 5月21日	監事 2名	・事業報告等の監査について ・計算書類及び財産目録の監査について ・監査報告書の作成について

Ⅱ 高齢者福祉総合施設 バーデンライフ中川

1 介護老人福祉施設

(1) 地区別・年齢別利用状況 (A : 本館 B : ユニット) (令和2年3月31日在籍)

市町村別	64歳以下		65歳～69歳		70歳～74歳		75歳～79歳		80歳～84歳		85歳～89歳		90歳～94歳		95歳～99歳		100歳以上		合計	
	A	B	A	B	A	B	A	B	A	B	A	B	A	B	A	B	A	B	A	B
入居状況	A	B	A	B	A	B	A	B	A	B	A	B	A	B	A	B	A	B	A	B
山北町	0	0	1	2	3	0	2	1	5	0	11	7	6	7	0	1	2	0	30	18
松田町	0	0	1	0	0	0	1	1	1	1	1	0	1	0	0	0	0	0	5	2
開成町	0	0	0	0	0	0	1	0	0	0	0	1	0	1	0	1	0	0	1	3
大井町	0	0	0	0	0	0	2	0	2	0	0	0	0	0	1	0	0	0	5	0
南足柄市	0	0	1	1	1	0	2	0	6	2	5	0	5	5	1	1	0	0	21	9
小田原市	0	0	0	0	0	0	2	0	0	0	1	1	0	0	0	0	0	0	3	1
藤沢市	0	0	0	0	0	0	0	0	0	1	0	0	0	0	0	0	0	0	0	1
鎌倉市	0	0	0	0	0	0	0	0	0	0	0	0	0	1	0	0	0	0	0	1
横浜市	0	0	0	0	0	0	0	0	0	0	0	0	0	1	0	0	0	0	0	1
富士宮市	0	0	0	0	0	0	0	0	1	0	0	0	0	0	0	0	0	0	1	0
計	0	0	3	3	4	0	10	2	15	4	18	9	12	15	2	3	2	0	66	36

平均年齢

入居状況	人数		最高年齢		最低年齢		平均年齢	
	A	B	A	B	A	B	A	B
男性	17	9	88	90	66	67	77.7	80.8
女性	49	27	101	97	71	67	86.6	88.7
利用者全体	66	36	101	97	66	67	84.4	86.9

(2) 利用者の入退状況

	4月	5月	6月	7月	8月	9月	10月	11月	12月	1月	2月	3月	計													
入居状況	A	B	A	B	A	B	A	B	A	B	A	B	A	B	A	B										
入所	2	0	2	0	4	1	1	1	0	4	2	1	4	1	1	1	2	1	3	0	24	11				
退所	4	0	0	0	1	1	4	4	0	3	3	0	3	0	2	2	3	0	2	0	0	1	0	0	22	11
居室変更	0	0	0	0	0	0	1	0	0	0	0	0	0	0	0	0	1	0	0	0	0	0	0	0	2	0

①入居の状況

性別	女性：21名 男性：14名
入居前の状況	在宅：19名 病院：12名 他施設入所：4名

②退居の現状

性別	女性： 22名	男性： 11名
退居の種類	看取り介護：11名	病院にて永眠：14名
	長期入院：4名	他施設入所：1名
	在宅復帰：1名	その他：2名

(3)利用者の要介護認定状況

①平成31年4月1日現在(在籍)

区分	男性		女性		全体	
	A	B	A	B	A	B
入居状況						
要支援・自立	0	0	0	0	0	0
要介護1	0	0	0	0	0	0
要介護2	2	1	3	1	5	2
要介護3	7	3	18	5	25	8
要介護4	6	3	13	14	19	17
要介護5	2	0	10	8	12	8
合計	17	7	44	28	61	35
全合計	24		72		96	
平均	3.5	3.3	3.7	4.0	3.6	3.9
全平均	3.4		3.8		3.7	

②令和2年3月31日現在(在籍)

区分	男性		女性		全体	
	A	B	A	B	A	B
入居状況						
要支援・自立	0	0	0	0	0	0
要介護1	0	1	0	0	0	1
要介護2	2	2	4	1	6	3
要介護3	6	3	24	7	30	10
要介護4	6	2	15	13	21	15
要介護5	3	0	6	7	9	7
合計	17	8	49	28	66	36
全合計	25		77		102	
平均	3.6	2.8	3.5	3.9	3.5	3.7
全平均	3.3		3.6		3.6	

(4) 介護度別利用者数 (在所)

介護度 月別	介護度1		介護度2		介護度3		介護度4		介護度5		合計		
	A	B	A	B	A	B	A	B	A	B	A	B	
4月	0	0	150	60	772	240	568	510	277	240	1767	1050	2817
5月	0	0	155	62	749	279	500	492	397	237	1801	1070	2871
6月	0	0	150	60	714	270	568	420	398	282	1830	1032	2862
7月	0	0	155	62	684	251	649	414	455	263	1943	990	2933
8月	0	0	155	35	623	222	725	417	434	232	1937	906	2843
9月	0	0	150	90	675	245	614	445	415	193	1854	973	2827
10月	0	0	141	62	620	279	668	527	387	202	1816	1070	2886
11月	0	0	150	45	634	261	684	510	273	180	1741	996	2737
12月	0	28	155	61	734	258	709	526	307	186	1905	1059	2964
1月	0	31	155	62	742	279	673	523	261	186	1831	1081	2912
2月	0	29	145	87	727	259	636	483	232	174	1740	1032	2772
3月	0	31	186	93	821	284	697	496	248	186	1952	1090	3042
合計	0	119	1847	779	8495	3127	7691	5763	4084	2561	22117	12349	34466
	119		2626		11622		13454		6645		34466		

(5) 入居待機者の現状（各月1日現状）

地域	期間	平成31年4月	令和元年7月	令和元年12月	令和2年3月
山北町		23	23	17	24
足柄上郡 (山北町を除く)		11	8	8	13
横浜市		0	0	0	0
その他の県内の市町村		31	30	31	27
県外		0	0	0	0
全体		65	61	56	64

(6) 通院・入院の現状（重複あり）

①通院件数（ホームにおける嘱託医の診療と家族送迎による通院は除く）

診療科名	通院延べ人数	診療科名	通院延べ人数
内科	27	放射線科	0
外科	0	精神科	15
整形外科	46	循環器科	20
皮膚科	14	耳鼻咽喉科	9
神経内科	1	脳神経外科	0
泌尿器科	10	口腔外	8
眼科	15	歯科	2
婦人科	0	合計	167

②入院件数

病院名	件数
足柄上病院	15
小澤病院	1
西湘病院	1
おおり医院	10
小田原市立病院	1
丹沢病院	1
山近記念病院	1
合計	30

(7)利用者の日常生活動作の状況（令和2年3月31日現在）

内容		人数		割合（％）		
		A	B	A	B	
入居状況						
移動	独立歩行	7	3	10.6%	8.3%	
	杖歩行	5	4	7.6%	11.1%	
	歩行補助器使用：手引き歩行	15	4	22.7%	11.1%	
	車椅子自立移動	11	6	16.7%	16.7%	
	車椅子一部介助	8	8	12.1%	22.2%	
	車椅子全介助	20	11	30.3%	30.6%	
食事	自力摂取可能	24	10	38.1%	27.8%	
	見守り・一部介助	30	21	47.6%	58.3%	
	全介助	12	5	19.0%	13.9%	
入浴	一般浴	27	12	42.9%	33.3%	
	個浴	25	14	39.7%	38.9%	
	特浴	14	10	22.2%	27.8%	
排泄	日中	自立	10	2	15.9%	5.6%
		トイレ誘導	37	23	58.7%	63.9%
		便尿器・Pトイレ使用	0	0	0.0%	0.0%
		オムツ使用全介助	22	8	34.9%	22.2%
	夜間	自立	9	1	14.3%	2.8%
		トイレ誘導	22	13	34.9%	36.1%
		便尿器・Pトイレ使用	2	0	3.2%	0.0%
		オムツ使用全介助	33	19	52.4%	52.8%
	昼夜	バルーンカテーテル	0	3	0.0%	8.3%

※割合は、Aは本館 66名に対して、Bは新館 36名に対しての数値です。

(8)利用者処遇／地域交流

令和元年度

月	行事名	内容
4月	外出行事	4月10日（水）御殿場時の栖へお花見ドライブに出かけました。現地では、『わんわんサーカス』を開催しており、賑わっておいりました。まだ、若干、肌寒かったですが桜にサーカス、食事と楽しむことができました。
	その他	絵手紙・はっさく風呂・喫茶
5月	喫茶	五月の節句を感じていただくため、和菓子を提供致しました。数種類の中から、御利用者に選んでいただきました。あんこが好きな利用者が多く非常に好評でした。
	その他	絵手紙・お誕生日隊・菖蒲湯・米ぬか風呂
6月	ボランティア	毎年、地域のボランティアで山北町から『コールひまわり』というコーラスグループが施設に来園しにきて下さいます。利用者の皆様、昔なつかしの童謡や民謡を普段では出さないような大きな声を出して歌ってくださいます。
	その他	絵手紙・喫茶・コールひまわり・あじさい風呂
7月	あなたの願いかなえましょう (外出)	あなたの願い叶えましょうとは利用者様のしたいこと・行きたい場所・食べたいもの等、利用者の願いを叶える計画です。今回は、『外をドライブしたい』という利用者の願いを叶えることになりました。複数人での外出となりましたが、途中でアイスクリームを召し上がったたり、お茶販売所に寄ったりと久しぶりの外出を楽しみました。
	その他	絵手紙・あなたの願いかなえましょう・ビワの葉風呂
8月	絵手紙	毎月、季節の果物や花等を題材に、講師の先生を中心に絵手紙を作成します。利用者一人一人の個性が出て、味わい深い作品が出来上がります。
	その他	絵手紙・習字・ハーブ風呂・スイカ割り・あなたの願い叶えま

月	行事名	内容
9月	敬老会	9月26日バーデンライフ中川敬老会を開催しました。 今年は、中国からの技能実習生も参加しおおいに盛り上がりました。
	家族交流会	山梨県にぶどう狩りに出かけました。 天候にも恵まれ、バーベキュー、美味しいぶどうを満喫致しました。
	その他	防災訓練・お楽しみ風呂（森林浴）
10月	バーデン祭り	前回は台風にて中止となり、今年度初めて野外にてお祭りの開催となりました。 準備も滞りなく進み、出店や余興を楽しむ事が出来ました。 野外のため外出が難しい利用者は施設で別プログラムです。
	その他	家族交流会・柿風呂
11月	三保小学校交流会	小学校との交流会です。毎年、生徒が中心となり施設で太鼓やレクリエーション等、出し物をしてくれます。 子供たちの一生懸命な姿を見て涙ぐむ利用者様もいらっしゃいます。
	その他	絵手紙・喫茶・みかん風呂
12月	もちつき	12月27日 餅つき 毎年恒例の餅つきが行われました。 利用者も参加され『よいしょ』の声に一年を締めくくりました。
	その他	絵手紙・ゆず湯
1月	新年顔合わせ会	1月1日 新年顔合わせ会 施設開設以来続けられています。1月1日 1年の始まりを昼食前に利用者と職員（施設長をはじめ）お神酒を手に祝杯をします。
	その他	書初め・大根の葉風呂・どんど焼き団子飾りづくり・絵手紙・カラオケ
2月	節分	2月3日 節分 鬼はそれぞれの階へ登場。 登場するや否や、利用者より豆ではなく豆袋が鬼に向かって投げられます「かけ声」等、全く構わず、思いきり投げられます。
	その他	絵手紙・三保地区敬老の集い・コールひまわり・コーヒー風呂
3月	習字	不定期ですが、季節の言葉を書にさせていただきます。 以前、習っていた方や達筆の方も多く職員顔負けです。
	その他	絵手紙・米ぬか風呂・習字・喫茶

(9) 各委員会活動の状況

◎事故防止検討委員会

内容・評価	
	今年度事故防止検討委員会では、リスク表の作成と事故報告書の改訂、月毎の
	事故・ヒヤリハット報告書の集計に力を入れて取り組みました。
	リスク表の作成・更新では、各フロアにどのようなリスクが潜んでいるのか、
	他のフロアの職員や災害時にボランティアで来園された方がリスク表を見て
	分かりやすい物を作る事を目標とし、現在では『一人一人の状態が見てわかりやすい』
	と意見が挙がっています。
	事故報告書の改訂では、伝える・伝わるが難しい事故、現場を見ているような
	報告書についての写真の添付、誰もが書きやすい事故報告書の作成を行ないました。
	それにより、多少の誤字脱字があってもどのような事故が起きたのか分かる
	報告書が増えてきたと思います。
	報告書の集計では、事故の種類・時間・場所等で集計し『事故の見える化』
	に取り組みました。今年度提出された事故報告書の集計を来年度も活用して
	頂けることと思います。
	改善点としては、リスク表の有効活用が出来ず、他の委員会や職員との情報の伝達
	共有化が上手くいかなかったことが改善として挙げられます。
	次年度では、今年度作ったリスク表や事故・ヒヤリハットの月まとめの
	集計データ・報告書の書き方例等、事故を未然に防ぐ・危険予知が出来る様な
	研修を取り入れられたらと思います。
	令和元年度 事故防止検討委員会
	委員長：持田正江
	委員： 岩田朋宏・鈴木力生・鈴木匠・斎藤将司・柴田幸絵

各委員会活動の状況

◎感染症対策委員会

内容・評価	
	今年度も「感染症発生0件」として活動してきました。
	食中毒、インフルエンザ予防対策強化として手洗い、消毒、マスク着用推進ポスター
	作成と温度・湿度管理の徹底を呼びかけました。
	結果として、御利用者のインフルエンザ感染者はゼロという結果となりました。
	今後の課題としては、『新型コロナウイルス』に代表される。新型の感染症に
	対しての対策が急務である。
	①感染予防対策
	②感染者が発生した場合の対応
	についての情報共有や周知をしていく必要が求められる。
	令和元年度 感染症対策委員会
	委員長：菊地原一代
	委員：菅沼享美・小倉雄弥・鈴木久子

各委員会活動の状況

◎入浴委員会

内容・評価	
今年度入浴委員会では、お楽しみ風呂に力を入れて行いました。	
6月の米ぬか風呂、7月ビワの葉風呂、1月の大根風呂等『身近で手に入るもの』	
『委員会で作ったもの』『季節感を味わえるもの』をコンセプトに	
出来る限り手作り感のあるお楽しみ風呂を目指して委員会で意見を出し合い	
色々なお楽しみ風呂が実施出来たと思います。	
反省点・改善点としては、入浴日や時間の変更となり利用者に御迷惑をかけて	
しまうことが多々ありました。生活リハビリ浴については、入浴介助方法	
について、新しい職員を含め介護経験のある職員でも事故につながりやすく	
正しい介助方法が分からずに介助している職員も多いので入浴研修を実施	
したかった。又、生活リハビリ浴の浴槽について老朽化が進んでいるため	
修繕が必要。次年度の改善点としていきたい。	
令和元年度 入浴委員会	
委員長：池谷恵子	
委員：井上英俊・渡辺博史・小野賢二・松下久美	

各委員会活動の状況

◎身体拘束廃止委員会

内容・評価	
	昨年度の引継ぎ事項として、センサーの使用を減らすことを目標に事故予防検討委員会と
	身体拘束委員会、関係フロアにて協議をしてきた。現状、使用が減っておらず
	事故の危険性が少なくなっている利用者への使用も続いており、
	一旦白紙に戻し本当にセンサーが必要かどうかを再検討していく必要あり。
	今年度は、介護職員全員に、言葉の虐待及び不適切なケアについて
	アンケート形式にて自己評価を行なっていただいた。又、毎月のスローガンを
	委員会にて決め、ポスター掲示等で注意喚起をしていきました。日々、仕事をしている
	と馴れ合いだったり、妥協であったりと中々自分自身の仕事を振り返る時間が
	ないので、良い機会であったと思う。今後も継続していきたい。
	令和元年度 身体拘束廃止委員会
	委員長：菅沼享美
	委員：小倉雄弥・鈴木久子

各委員会活動の状況

◎排泄委員会

内容・評価	
	本格的にテープ式紙オムツへの移行が開始し、定時オムツ交換の回数が減り
	利用者の夜間の安眠につながりました。
	年々、入所者の介護度が上がりADLが低下しベッド上で過ごす時間が多くなり
	褥瘡が出来てしまう利用者が多くなる中、次年度は『褥瘡をつくらない』を
	目標に御利用者のスキントラブルを未然に防ぐため、洗浄方法や除圧の工夫、
	職員の介護技術向上の研修が必要不可欠となります
	又、引き続き下剤に頼らない自然排便を促すため、オリーブオイル・オリゴ糖等
	排便を助長するような食品を試行錯誤し提供していきたいと思えます。
	令和元年度 排泄委員会
	委員長：湯川正博
	委員：横山護・曾根創・原浩・松田恵一・相田博史

各委員会活動の状況

◎防災委員会

内容・評価	
緊急連絡網について	
今年度より電話連絡網と併用ツールとして、らくらく連絡網を	
連絡ツールとして運用。一斉連絡が可能となったが、連絡の確認が	
各職員によってバラつきがあること（確認した職員・確認しなかった職員・確認の仕方が	
よくわからなかった職員）が今後の課題。	
防災設備について	
従来の懐中電灯では、照明範囲が狭く非常用には不向きとのことで	
新たにランタン型懐中電灯を各所に設置済み。写真と資料にて設置場所を分かりやすく	
した。	
令和元度 防災委員会	
委員：横山護・井上英俊・相田博史	

(10)各クラブ等の活動状況

◎喫茶

内容・評価	
毎月、季節を感じられるような、視覚・嗅覚・味覚で感じられるような	
喫茶を実施することを目標に計画を立てました。	
時間の調整がつかず実施が出来ない月もありましたが、概ね皆さん喜んでいただきました。	
お好み焼き作り等、利用者参加型の喫茶も好評でしたので、今後の喫茶にも加えて	
いければと思います。	

(11) 地域との連携

①ボランティアとの連携（団体・個人）

団体名	内容	来所頻度
各小学校 (山北)	体験ボランティア	不定期
各中学校 (山北)	体験ボランティア	不定期
佳澄会	日本舞踊の披露	施設行事に合わせて参加
絵手紙クラブ	絵手紙の作成	毎月1回
小・中学校初任者研修	体験ボランティア	不定期
三保小学校交流会	施設内外での交流	年2回
山北町民生児童委員	施設訪問・紙芝居	毎月1回
リフレクソロジー	リフレクソロジー	月3回程度
コーラスグループひまわり	コーラス	施設行事に合わせて参加

※この他にも多くの個人ボランティアの方々にご協力いただきました。

②市町村との連携

松田町介護相談員訪問	利用者の生活状況の把握	不定期
山北町介護相談員訪問	利用者の生活状況の把握	不定期
大井町介護相談員訪問	利用者の生活状況の把握	不定期

③山北町緊急通報実施状況

緊急通報システム	計 2件 (通報：0件 誤報：2件)
----------	-----------------------

(12) 食生活

① 1日の給与栄養素量 (1人1日当たり)	1日の栄養所要量に基づき、実際の給与栄養素量を示したものです。			
	エネルギー	1542	K c a l	
	蛋白質	50.9	g	
	脂質	36.3	g	
	カルシウム	647	m g	
	鉄	6.1	m g	
	ビタミンA	667	μ g	
	ビタミンB1	0.94	m g	
	ビタミンB2	1.12	m g	
	ビタミンC	99	m g	
	塩分	10	g	
	炭水化物エネルギー比	65.6	%	
	蛋白質エネルギー比	13.2	%	
	脂質エネルギー比	21.2	%	
②年間行事食	4月	昭和の日 ちらし寿司	10月	体育の日 松茸ご飯
	5月	即位の日 こどもの日 赤飯 のり巻き、いなり寿司	11月	出張寿司屋 にぎり寿司
	6月	行事食 ちらし寿司	12月	クリスマス クリスマスメニュー
	7月	土用丑の日 うな玉丼	1月	正月 成人の日 おせち料理 いなり寿司、のり巻き
	8月	山の日 のり巻き、いなり寿司	2月	建国記念の日 ちらし寿司
	9月	敬老の日 秋分の日 ちらし寿司 のり巻き、いなり寿司	3月	ひな祭り 春分の日 ちらし寿司 にぎり寿司

<p>③ 栄養 業務</p>	<p>○栄養ケア・マネジメント</p> <ul style="list-style-type: none"> ・栄養スクリーニング（身長、体重、体重減少率、血清アルブミン値、食事摂取量、栄養補給法、褥瘡の有無） ・栄養アセスメント（身体計測、食生活状況、多職種による栄養ケア、問題点・評価・判定） ・栄養ケア計画（利用者、家族意向の確認、計画書作成・説明と同意） ・カンファレンス（栄養管理委員会開催） ・モニタリング（状態確認、評価） <p>○ショートステイ利用者の食事形態把握</p>
<p>④ 給食 業務</p>	<p>○帳票類の作成</p> <ul style="list-style-type: none"> ・荷重平均栄養量算定表 ・食品構成表 ・献立作成 ・献立表栄養出納表 ・食事日誌 ・食事評価簿 <p>○帳票類の把握</p> <ul style="list-style-type: none"> ・発注書 ・食品出納表 ・衛生管理表 ・検査用保存食 ・在庫管理表 <p>○喫食量の把握</p> <p>○利用台帳の作成、食数把握</p>
<p>⑤ その 他</p>	<p>○食事委員会開催 隔月1回 年6回</p> <p>○掲示物の作成（週間献立表、衛生関係お願い等）</p>

(13)職員研修

月	出席者名	摘 要	場 所
4月	看護師	口腔ケアと食事援助	小田原保健センター
	菊池原 一代		
	ケアマネ		
	大井秀子		
	介護職員	権利擁護・身体拘束廃止の為の ケアのあり方研修会	UMECO第一会議室
6月	山口 圭一	高齢者の急変時対応セミナー	タイム24ビル
	看護師		
	菊地原 一代		
	杉山 裕美		
9月	看護師	情報って何だろう？なぜ必要？	足柄上HP2号館
	菊池原 一代	介護保険指定事業者等指導講習会	伊勢原市民会館
	ケアマネ		
10月	大井秀子	身体拘束廃止推進研修	ウイリンク横浜12階
	介護職員		
11月	大野 郁晃	モチベーションマネジメント研修	社会福祉会館
	ケアマネ		
	大井秀子	接遇リーダー研修	社会福祉会館
	介護職員		
	山口 圭一	白十字Dケアセミナー	帝京平成大学
	介護職員		
	湯川 正博		
介護職員			
12月	横山 護	権利擁護・身体拘束廃止推進研修（基礎研修）	神奈川県総合医療会館
	介護職員		
	湯川 すずえ		

月	出席者名	摘 要	場 所
1月	ケアマネ	権利擁護・身体拘束廃止推進研修（専門研修）	神奈川県総合医療会館
	大井秀子		
	管理栄養士	給食施設等栄養管理講習会	足柄上センター
	田中 佑介		

(14) 消防訓練

月	内 容
9月	<p>火災訓練</p> <p>実施日 令和元年10月28日</p> <p>参加者 28名</p> <p>『昼間を想定した総合訓練』（消火・通報・避難・土砂災害）</p> <ul style="list-style-type: none">①自動火災装置が作動②非常ベルが鳴り火の元を確認、消防署に自動通報③介護職員が各階に別れ、非常口を確保、利用者を非常口より非難誘導を行う（土砂災害時の避難誘導を兼ねた訓練）④相日防災の協力により、消火器・消火栓を使い消火訓練を行う
3月	<p>火災訓練</p> <p>実施日 令和2年3月27日</p> <p>参加者 22名</p> <p>『夜間を想定した総合訓練』（消火・通報・避難）</p> <ul style="list-style-type: none">①自動火災装置が作動②非常ベルが鳴り火の元を確認、消防署に自動通報③夜勤職員が各階に別れ、非常口を確保、近隣から駆けつけた職員と合流し利用者を非常口より避難誘導を行う④相日防災の協力により、消火器・消火栓を使い消火訓練を行う

(15)直接処遇職員体制

(単位:人)

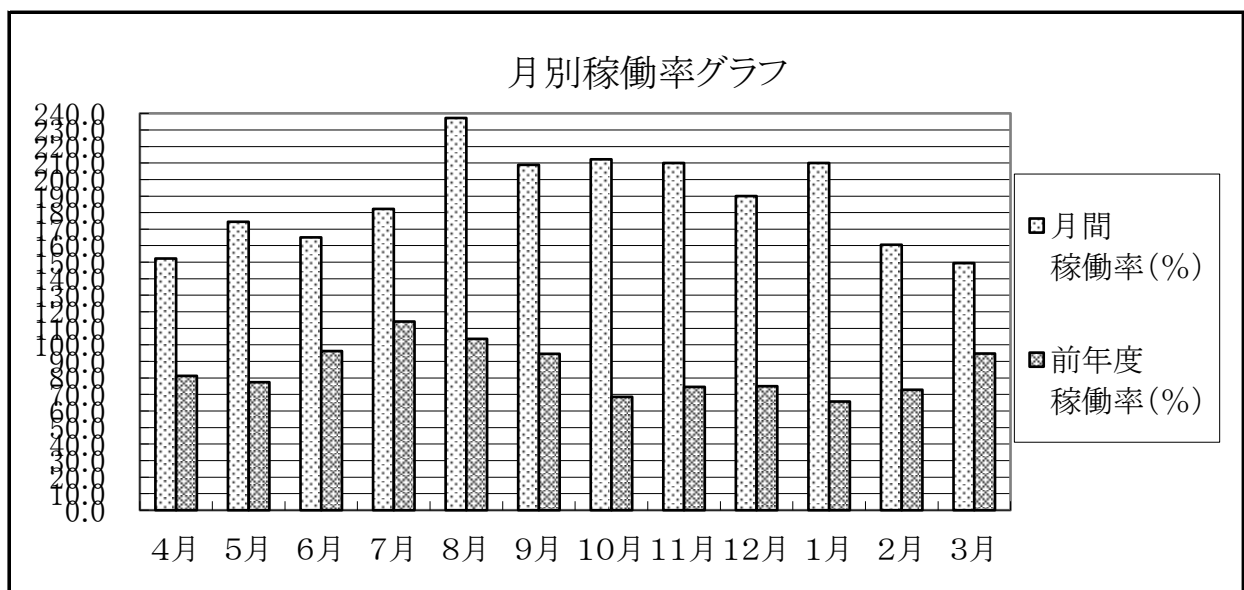
	現員数(R2.3.31)		年間採用者数		年間退職者数	
	正職員	パート (派遣含む)	正職員	パート (派遣含む)	正職員	パート (派遣含む)
介護職員	32	13(8.1)	8	5(2.3)	7	5(2.3)
看護職員(兼任)	2	4(1.3)	0	2(0.2)	0	2(0.2)
合 計	34	17(9.4)	8	7(2.5)	7	7(2.5)

※ 介護職員は、特養と短期入所事業所と兼務です。

2 短期入所生活介護(ショートステイ)従来型多床室

(1)利用者の状況(定員6人)

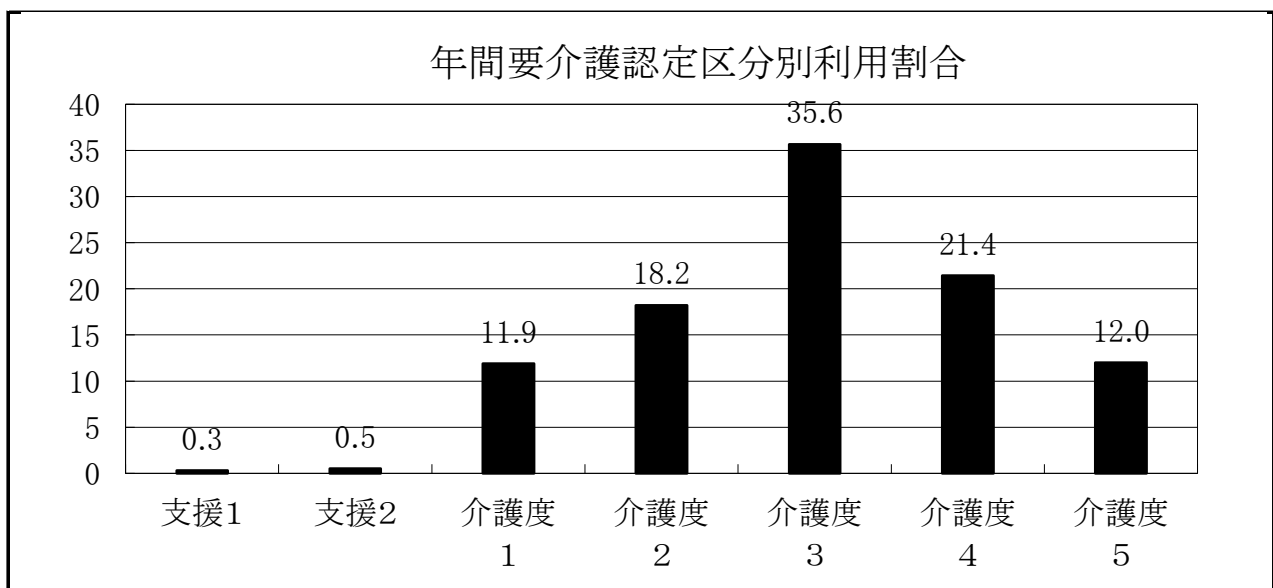
	月間 総利用数(人)	月間平均 利用数(人)	月間 稼働率(%)	前年度 稼働率(%)	前年度比 (%)
4月	274	9.1	152.2	81.3	187%
5月	314	10.1	174.4	77.4	225%
6月	297	9.9	165.0	96.3	171%
7月	328	10.6	182.2	114.1	160%
8月	427	13.8	237.2	103.6	229%
9月	376	12.5	208.9	94.6	221%
10月	382	12.3	212.2	68.5	310%
11月	378	12.6	210.0	74.6	282%
12月	342	11.0	190.0	75.0	253%
1月	378	12.2	210.0	65.7	320%
2月	289	10.0	160.6	72.8	220%
3月	269	8.7	149.4	94.8	158%
合計	4054				
平均	337.8	11.1	187.7	84.9	221%



(2) 要介護認定区分別利用状況

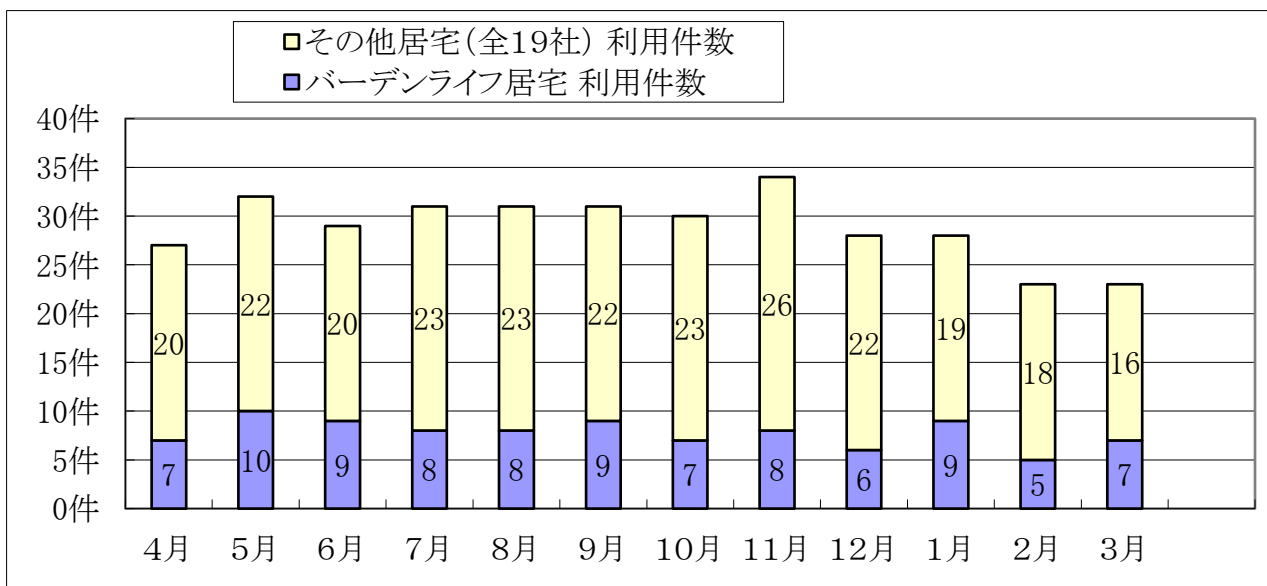
	支援1	支援2	介護度 1	介護度 2	介護度 3	介護度 4	介護度 5	月間平均 支援	月間平均 介護度	前年度 平均
4月	0	3	25	62	88	51	48	2.0	3.1	2.9
5月	0	2	46	57	92	68	51	2.0	3.1	2.9
6月	0	2	12	62	90	77	56	2.0	3.3	3.2
7月	0	2	50	82	95	39	62	2.0	2.9	3.2
8月	0	2	78	84	125	47	62	2.0	2.8	3.2
9月	0	4	45	71	130	70	60	2.0	3.1	3.1
10月	0	2	32	71	145	73	61	2.0	3.2	3.1
11月	3	2	29	58	178	75	38	2.0	3.1	3.2
12月	0	2	48	62	113	88	31	2.0	3.0	3.4
1月	3	0	61	60	147	88	17	2.0	2.8	3.7
2月	3	0	35	50	113	91	0	2.0	2.9	2.9
3月	3	0	21	19	128	101	0	2.0	3.1	3.3
割合 %	0.3	0.5	11.9	18.2	35.6	21.4	12.0			
平均 人数	1.0	1.8	40.2	61.5	120.3	72.3	40.5	2.0	3.0	3.2

※ 平均介護度の数値は要支援を要介護度1に含めて計算しています。



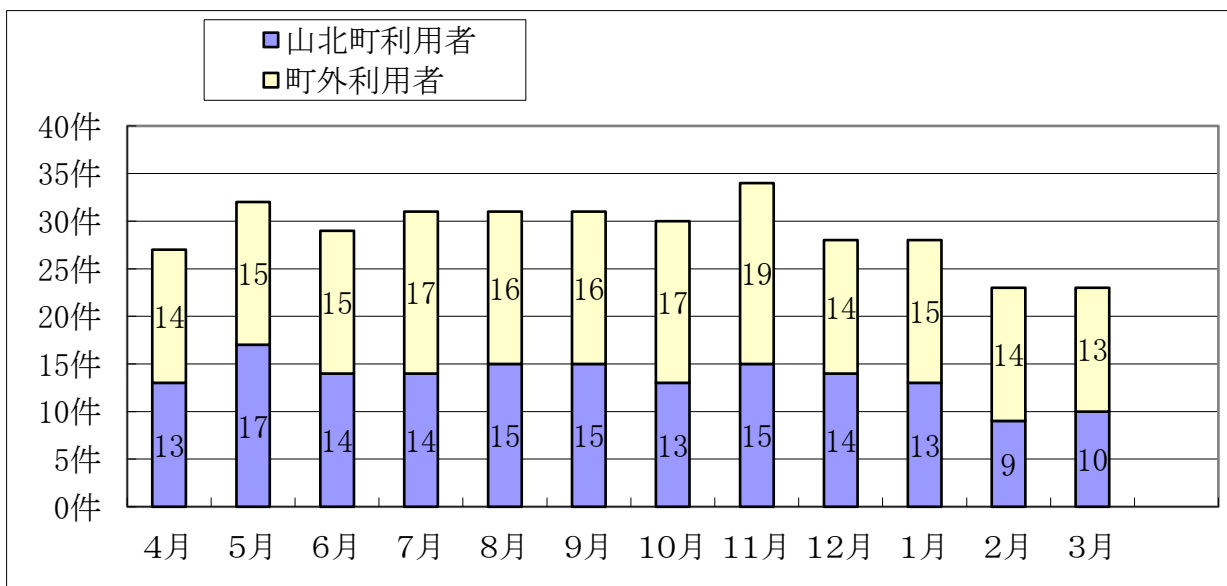
(3) 居宅別利用状況

	バーデンライフ居宅		その他居宅(全19社)			合計利用件数
	利用件数	比率	利用件数		比率	
4月	7件	25.9%	全7社	20件	74.1%	27件
5月	10	31.3	全7社	22	68.8	32
6月	9	31.0	全9社	20	69.0	29
7月	8	25.8	全7社	23	74.2	31
8月	8	25.8	全11社	23	74.2	31
9月	9	29.0	全10社	22	71.0	31
10月	7	23.3	全11社	23	76.7	30
11月	8	23.5	全12社	26	76.5	34
12月	6	21.4	全12社	22	78.6	28
1月	9	32.1	全11社	19	67.9	28
2月	5	21.7	全9社	18	78.3	23
3月	7	30.4	全5社	16	69.6	23
合計	93	26.8		254	73.2	347



(4)山北町内・外利用状況

	山北町利用者		町外利用者		合計利用件数
	利用件数	比率	利用件数	比率	
4月	13件	48.1%	14件	51.9%	27件
5月	17	53.1	15	46.9	32
6月	14	48.3	15	51.7	29
7月	14	45.2	17	54.8	31
8月	15	48.4	16	51.6	31
9月	15	48.4	16	51.6	31
10月	13	43.3	17	56.7	30
11月	15	44.1	19	55.9	34
12月	14	50.0	14	50.0	28
1月	13	46.4	15	53.6	28
2月	9	39.1	14	60.9	23
3月	10	43.5	13	56.5	23
合計	162	46.7	185	53.3	347



Ⅲ 高齢者福祉施設 バーデンライフ山北

1 グループホーム

(1) 地区別・年齢別利用状況 (定員：9名)

令和2年3月31日現在

	64歳	65歳	70歳	75歳	80歳	85歳	90歳	95歳	計
	以下	69歳	74歳	79歳	84歳	89歳	94歳	以上	
山北町					3	2	1	1	7
松田町						1		1	2
合計					3	3	1	2	9

(2) 平均年齢

令和2年3月31日現在

	人数	最高年齢	最低年齢	平均年齢
男性	1	88	88	88.0
女性	8	97	80	88.5
全体	9	97	80	88.4

(3) 入退居の状況

令和2年3月31日現在

	4月	5月	6月	7月	8月	9月	10月	11月	12月	1月	2月	3月	計
入居	0	0	0	0	1	0	1	0	1	1	0	0	4
退居	0	0	0	1	0	1	0	1	0	1	0	0	4

①入居の状況

性別：人数	男性：1人	女性：3人
入居前の状況	自宅より	自宅より2名，ショートステイより1名

②退居の状況

性別：人数	男性：3人	女性：1人
退去後の状況	ホスピス入院，中川入所，加療の為	医療介護院入居の為

(4) 利用者の要介護認定状況 (年度当初・年度末)

	男 性		女 性		全 体	
	H31. 4. 1	R2. 3. 31	H31. 4. 1	R2. 3. 31	H31. 4. 1	R2. 3. 31
要支援 2						
要介護 1		1	1	1	1	2
要介護 2	1		2	2	3	2
要介護 3	2		1	3	3	3
要介護 4			2	2	2	2
要介護 5						
合 計 (人)	3	1	6	8	9	9
平均介護度	2.7	1.0	2.7	2.8	2.7	2.6

(5) 介護度別延利用者数

(単位：人)

	要介護 1	要介護 2	要介護 3	要介護 4	要介護 5	合計	1日当り
4月	30	76	90	60	0	256	8.5
5月	31	96	93	62	0	282	9.1
6月	30	87	90	60	0	267	8.9
7月	31	63	93	62	0	249	8.0
8月	31	62	112	62	0	267	8.6
9月	30	60	84	60	0	234	7.8
10月	31	31	151	62	0	275	8.9
11月	30	30	120	60	0	240	8.0
12月	31	62	93	62	0	248	8.0
1月	32	62	93	62	0	249	8.0
2月	58	58	87	58	0	261	9.0
3月	62	62	93	62	0	279	9.0
合 計	427	749	1,199	732	0	3,107	8.5

(6) 医療関係状況

①通院件数（重複あり）

診療科名 \ 付添い状況	職員	職員+家族	家族	計
内 科	10	3	29	42
眼 科			6	6
整形外科	1	1	2	4
皮 膚 科	1			1
口腔外科			2	2
脳神経内科		1		1
泌尿器科		5	4	9
歯 科	1	1	2	4
合 計	13	11	45	69

②入院件数

傷 病 名	件 数
膀 胱 癌	1
肺 炎	1
尿路感染症	1
化膿性膝関節炎	1
肩関節炎	1
インプラント除去	1
合 計	6

③訪問診療件数（月2回）

（単位：人）

	4月	5月	6月	7月	8月	9月	10月	11月	12月	1月	2月	3月	計
おおり 医 院	12	9	12	10	10	9	12	12	8	8	10	10	122
ねもと CN	2	2	2	2	2	2	2	2	3	4	4	4	31
城山 CN	0	0	0	0	0	0	1	1	1	1	1	1	6
いちじ ま歯科	0	0	2	2	6	0	6	5	11	4	5	0	41
合計	14	11	16	14	18	11	21	20	23	17	20	15	200

(7) 利用者処遇 / 地域交流

月	行事名	内 容
4月	お花見	<ul style="list-style-type: none"> 日時 : 平成31年4月4日(木) 場所 : 山北町内 ※ 皆さんと町内の桜を見学に行きました。
	みやまの里交流会	<ul style="list-style-type: none"> 日時 : 平成31年4月12日(金) 場所 : みやまの里(寄) ※ 利用者3名、職員2名で寄にある【みやまの里】へ行きました。皆さんと一緒に歌ったりお茶を頂いたり、美味しい昼食も頂きました。
5月	バーデン祭	<ul style="list-style-type: none"> 日時 : 令和元年5月12日(日) 場所 : バーデンライフ山北 駐車場 ※ 今年は体調を崩された方が多く不参加でした。抽選会のみ参加して3名の方が当たりました。
	その他の行事	<ul style="list-style-type: none"> 端午の節句 チャレンジデー(ラジオ体操)
6月	花の都公園(遠足)	<ul style="list-style-type: none"> 日時 ; 令和元年6月20日(木) 場所 : 山中湖・河口湖方面 ※ ご家族と一緒に花を見学したり、おいしいほうとうを食べました。
	その他の行事	<ul style="list-style-type: none"> 山北町より介護相談員(2名)研修
7月	JAにてバーベキュー	<ul style="list-style-type: none"> 日時 : 令和元年7月4日(金) 場所 : JA山北支店 ※ YYC(山北野菜クラブ)様より招待を頂き、BBQやスープを頂きながらみなさんと楽しいひと時を過ごしました。
8月	収穫祭	<ul style="list-style-type: none"> 日時 : 令和元年8月23日(金) 場所 : バーデンライフ山北(2F) ※ 施設で収穫した野菜でカレーを作り、お世話になったYYC・JA職員の皆様に招待して昼食会をしました。
	その他の行事	<ul style="list-style-type: none"> 中学生体験学習

月	行事名	内容
9月	防災訓練	<ul style="list-style-type: none"> 日時：令和元年9月9日（月） 場所：バーデンライフ山北 ※ 地震発生後に火災が発生し、通報・避難・消火の訓練をする。
	敬老会	<ul style="list-style-type: none"> 日時：令和元年9月15日（日） 場所：バーデンライフ山北 ※ 仕出し料理弁当をご家族と一緒に食べながらお祝いしました。今年ボランティア【琴美会】さんをお呼びし、大正琴の演奏を聞きました。
	その他の行事	<ul style="list-style-type: none"> 堂山地区防災訓練参加
11月	室生神社祭典	<ul style="list-style-type: none"> 日時：令和元年11月3日（日） 場所：バーデンライフ山北前・JA駐車場 ※ お神輿や山車、馬を見学し一緒に記念撮影をしました。
	ざる菊見学（新）	<ul style="list-style-type: none"> 日時：令和元年11月10日（日） 場所：山北町岸地区 * 個人で栽培されている菊を見学させていただきました。
	紅葉狩り	<ul style="list-style-type: none"> 日時：令和元年11月18日（月） 場所：丹沢湖・中川周辺 ※ 丹沢湖、中川へきれいに紅葉した山々を見学に行きました。帰りにおやつのたい焼きを買って施設で食べました。
	クリスマス会	<ul style="list-style-type: none"> 日時：令和元年12月25日（水） 場所：バーデンライフ山北 ※ 今回は初めてクリスマス料理をバイキング形式にし、クリスマスの雰囲気を楽しみました。

月	行事名	内容
1月	新年の挨拶	<ul style="list-style-type: none"> 日時：令和2年1月1日（水） 場所：バーデンライフ山北 ※ 施設長より新年の挨拶があり皆さんでお祝いをしました。
	道祖神	<ul style="list-style-type: none"> 日時：令和2年1月12日（日） 場所：バーデンライフ山北前 ※ 宮下道祖神を見学し、お賽銭を入れてお参りしました。午後は残念ですが雨天中止でした。
2月	節分	<ul style="list-style-type: none"> 日時：令和2年2月3日（月） 場所：バーデンライフ山北 ※ 職員が鬼に扮して、豆まきを行いました。
	その他の行事	<ul style="list-style-type: none"> 山北町より介護相談員（2名）研修
3月	防災訓練	<ul style="list-style-type: none"> 日時：令和2年3月16日（月） 場所：バーデンライフ山北 ※ 避難経路・通報装置・消火器設置場所それぞれ確認する。

(8) ボランティアの方々 (団体・個人)

団体名	内 容	開催回数
おはなしボランティア	入居者のお話し相手	2カ月1回

(9) 食生活

年間行事食	4月	遠足にて外食	10月	お菓子作り
	5月	かしわ餅・模擬店	11月	
	6月		12月	クリスマス会
	7月	BBQ (バーベキュー)	1月	おせち・団子
	8月	かき氷	2月	節分豆
	9月	敬老会	3月	さくら餅・雛あられ
日常の食生活	<p>○季節の旬の食材を、お好みに合わせて取り入れるよう心掛けました。</p> <p>○温かいものは温かいうちに、冷たいものは冷たく提供できるようにしました。</p> <p>○食材の大きさを召し上がり易いように配慮しました。</p>			

(10) 防災訓練

実施日	内 容
令和元年9月9日 (月)	日常業務を行っている中で地震が発生、1F厨房より出火初期消火訓練を行う。
令和2年3月16日 (月)	避難経路・通報装置・消火器設置箇所それぞれ確認する。

(11) 運営推進会議

実施日	内 容
令和元年5月31日 (金)	平成30年度事業報告、令和元年度事業計画等
令和元年7月25日 (木)	令和元年度事業報告 (中間) 等
令和元年9月26日 (木)	令和元年度事業報告 (中間) 等
令和元年11月28日 (木)	平成元年度事業報告 (中間) 等
令和2年1月30日 (木)	平成元年度事業報告 (中間) 等
令和2年3月26日 (木)	平成元年度事業報告等 *コロナウイルス蔓延防止につき書面開催

(12) 外部評価

実施日	内 容
令和元年9月25日 (水)	介護保険調査機関フィールズにより【外部評価】制度の現地調査が行われました。

(13) 理美容

実施日	内 容
毎月1回	加藤氏による理髪(1回 1000円)

(14) 直接処遇職員体制

(単位：人)

	現員数(R2.3.31)		年間採用者数		年間退職者数	
	正職員	パート	正職員	パート	正職員	パート
介護職員	4	1	0	0	0	0
看護職員(兼任)	0	2	0	0	0	0
合 計	4	3	0	0	0	0

※ 看護職員は、デイサービス事業所との兼務です。

2 デイサービスセンター（通所介護・介護予防通所介護）

(1)利用者総数

	延利用者数(人)	業務日数(日)	平均利用者数(人)／日	稼働率(%)
4月	640	26	24.6	61.5
5月	679	27	25.1	62.9
6月	643	25	25.7	64.3
7月	653	27	24.2	60.5
8月	668	27	24.7	61.9
9月	612	25	24.5	61.2
10月	638	26	24.5	61.3
11月	608	26	23.4	58.5
12月	589	25	23.6	58.9
1月	520	24	21.7	54.2
2月	538	25	21.5	53.8
3月	566	26	21.7	54.4
合 計	7,354	309	23.8	59.5

※ 稼働率は、延利用者数が定員40人に業務日数を乗じた数に占める割合です。

(2)介護度別延利用者数

(単位:人)

介護度 月別	要支援		要介護					合 計
	要支援1	要支援2	要介護1	要介護2	要介護3	要介護4	要介護5	
4月	2	7	14	27	14	7	2	73
5月	2	7	15	26	16	8	2	76
6月	2	7	14	24	18	6	2	73
7月	2	7	13	22	18	5	2	69
8月	3	8	14	19	19	4	2	69
9月	3	6	15	20	19	4	2	69
10月	3	6	16	21	16	4	2	68
11月	3	5	18	21	16	5	2	70
12月	3	6	15	21	14	5	2	66
1月	3	6	14	19	14	6	2	64
2月	3	4	13	21	14	6	2	63
3月	3	4	14	22	16	4	2	65
合 計	32	73	175	263	194	64	24	825
割 合	3.9%	8.8%	21.2%	31.9%	23.7%	7.6%	2.9%	100.0%

※要介護認定の更新申請分を含めず集計

(3) 山北町内・町外延利用者数

(単位:人)

	山北町内	山北町外	合 計
4月	428	212	640
5月	470	209	679
6月	434	209	643
7月	455	198	653
8月	441	227	668
9月	419	193	612
10月	444	194	638
11月	424	184	608
12月	413	176	589
1月	360	160	520
2月	383	155	538
3月	391	175	566
合計	5,062	2,292	7,354
割合	69%	31%	100

※要介護認定の更新申請分を含めず集計

(4) 介護度別利用者数

(単位:人)

介護度 性別	要支援		要介護					合計
	要支援1	要支援2	要介護1	要介護2	要介護3	要介護4	要介護5	
男性	0	3	1	8	4	2	1	19
女性	3	2	13	13	12	2	1	45
合計	3	5	14	21	16	4	2	64
割合	5%	8%	20%	32%	26%	6%	3%	100%
平均 介護度	1.60		2.1					—

令和2年3月31日現在

(5) 利用者平均年齢

	人数(人)	最高年齢(歳)	最低年齢(歳)	平均年齢(歳)
男性	21	99	67	85.4
女性	46	99	66	87.7
全体	67	99	66	87

令和2年3月31日現在

(6) 年齢別利用者数

(単位:人)

	64歳以下	65～69	70～74	75～79	80～84	85～89	90～94	95歳以上	合 計
男性	0	2	0	1	7	4	3	4	21
女性	0	1	0	2	6	21	11	5	46
合計	0	3	0	3	13	25	14	9	67
割合	0%	4%	0%	4%	19%	38%	22%	13%	100%

令和2年3月31日現在

(7) 居宅介護支援事業所(地域包括支援センター)別利用者数

①介護サービス(要介護)

事業所名	人数	事業所名	人数
バーデンライフ山北	26	草の家	1
あずみ苑	2	富士ライフデザイン	4
しあわせ	1	北小田原病院	1
エニー居宅介護	5	あおい	2
広域福祉センター	2	はなの詩	5
南足柄市社協	0	ケアプラン中村	3
開成町社協	2	鶴巻訪問看護	2
		松田社協	1
		あかつき	2
介護サービス計		59	

令和2年3月31日現在

②介護予防サービス(要支援)

事業所名	人数
山北町包括支援	4
開成町包括支援	0
松田町包括支援	4
なかむら	0
介護予防サービス 計	8

令和2年3月31日現在

(8) ボランティアの状況

団 体 名	内 容	実施状況
ダンベル教室 すずらん	玄米ダンベル体操	3ヶ月に1回
矢車草の会	車椅子ダンス	2ヶ月に1回
クレッシェンド	楽器演奏	2ヶ月に1回
花みずき	ソーラン節踊り	3ヶ月に1回
サルビア	コーラス	3ヶ月に1回
コールひまわり	コーラス	4ヶ月に1回
琴美会	大正琴	6ヶ月に1回
ふきのとう	お話ボランティア	2ヶ月に1回

(9) 月別年間行事

	行 事	リハビリ	プログラム(レクリエーション)
4月	桜餅作り	機能訓練体操 口腔体操.PT訓練	①ボールくぐり ②コロコロシュート ③お茶飲み会 ④紙皿飛ばし ⑤筒送り
5月	バーデン祭 菖蒲湯	〃	①玉入れ玉乗せ ②お茶飲み会 ③うちわリレー ④小判落とし
6月	あじさい見学	〃	①テーブルダーツ ②キャップを合わせて ③お茶飲み会 ④スティックつかみ
7月	七夕祭り おやつ作り	〃	①あおいであおいで ②棒倒し ③お茶飲み会 ④白玉あんみつ作り ⑤目指せ高得点
8月	夏祭り	〃	①ボールくぐり ②お茶飲み会 ③夏祭り ④コロコロキャッチ
9月	敬老会	〃	①物移し ②ハイパーホッケー ③敬老会 ④お茶飲み会
10月	おやつ作り かわり湯	〃	①紙皿飛ばし ②何点はあるかな ③お茶飲み会 ④悪人退治 ⑤輪投げ
11月	ざる菊見学 紅葉見学	〃	①コロコロシュート ②お茶飲み会 ③エサやりゲーム ④文字を見つけて
12月	クリスマス会 ゆず湯	〃	①パターゴルフ ②ギリギリストップ ③豆移し ④お茶飲み会
1月	正月遊び	〃	①正月遊び ②輪投げ ③お茶飲み会 ④小判落とし ⑤スティックつかみ
2月	おやつ作り	〃	①鬼退治 ②ボールくぐり ③お茶飲み会 ④紙皿飛ばし
3月	桜見学	〃	①コロコロキャッチ ②地引網ゲーム ③お茶飲み会 ④テーブルダーツ

(10) 防災訓練

実施日	内 容
令和元年9月9日(月)	日常業務中地震が発生し、1F厨房から火災が発生、デイ、グループで避難訓練を実施。
令和2年3月16日(月)	避難経路の確認. 通報装置の確認. 消火器の設置箇所の確認を行う。

(11) 職員体制

(単位:人)

	現員数(R2.3.31)		年間採用者数		年間退職者数	
	正職員	パート	正職員	パート	正職員	パート
相談員	3	0	0	0	0	0
介護職員	1	11	0	1	0	1
看護職員	0	2	0	0	0	0
運転員	0	3	0	0	0	0
合計	4	16	0	1	0	1

3 居宅介護支援センター

(1) 介護度別利用状況

(単位：人)

	要介護 1	要介護 2	要介護 3	要介護 4	要介護 5	計
4月	20	25	16	5	2	68
5月	21	24	17	4	3	69
6月	23	24	16	6	3	72
7月	23	25	16	5	3	72
8月	20	24	16	5	3	68
9月	22	25	16	6	3	72
10月	22	26	15	5	3	71
11月	23	27	14	4	3	71
12月	20	29	15	4	3	71
1月	17	28	15	5	2	67
2月	15	26	12	7	0	60
3月	17	24	15	6	0	62
計	243	307	183	62	28	823
平均	20.3	25.6	15.3	5.2	2.3	68.6
割合 (%)	29.53%	37.30%	22.24%	7.53%	3.40%	100.0%

(2) 男女別利用状況

	要介護 1			要介護 2			要介護 3			要介護 4			要介護 5			計		
	男	女	計	男	女	計	男	女	計	男	女	計	男	女	計	男	女	計
4月	4	16	20	9	16	25	4	12	16	2	3	5	1	1	2	20	48	68
5月	4	17	21	8	16	24	4	13	17	1	3	4	2	1	3	19	50	69
6月	3	20	23	8	16	24	4	12	16	2	4	6	2	1	3	19	53	72
7月	4	19	23	8	17	25	4	12	16	2	3	5	2	1	3	20	52	72
8月	2	18	20	8	16	24	4	12	16	2	3	5	2	1	3	18	50	68
9月	3	19	22	9	16	25	4	12	16	3	3	6	2	1	3	21	51	72
10月	3	19	22	8	18	26	4	11	15	2	3	5	2	1	3	19	52	71
11月	3	20	23	8	19	27	3	11	14	2	2	4	2	1	3	18	53	71
12月	2	18	20	8	21	29	5	10	15	2	2	4	2	1	3	19	52	71
1月	1	16	17	10	18	28	5	10	15	2	3	5	1	1	2	19	48	67
2月	1	14	15	9	17	26	5	9	14	3	4	7	0	0	0	18	44	62
3月	1	16	17	8	16	24	6	9	15	3	3	6	0	0	0	18	44	62
計	31	212	243	101	206	307	52	133	185	26	36	62	18	10	28	228	597	825
平均	2.6	17.7	20.3	8.4	17.2	25.6	4.3	11.1	15.4	2.2	3.0	5.2	1.5	0.8	2.3	19.0	49.8	69.7
割合 (%)	3.76%	25.70%	29.45%	12.24%	24.97%	37.21%	6.30%	16.12%	22.42%	3.15%	4.36%	7.53%	2.18%	1.21%	3.39%	27.64%	72.36%	100.00%

(3) 年齢別利用状況

		要介護1			要介護2			要介護3			要介護4			要介護5			計		
		男	女	計	男	女	計	男	女	計	男	女	計	男	女	計	男	女	計
～64歳	H31.4	0	0	0	0	0	0	1	0	1	0	0	0	0	0	0	1	0	1
	R2.3	0	0	0	0	0	0	1	0	1	0	0	0	0	0	0	1	0	1
65歳～69歳	H31.4	0	1	1	0	0	0	0	0	0	0	0	0	0	0	0	0	1	1
	R2.3	0	0	0	0	2	2	0	0	0	0	0	0	0	0	0	0	2	2
70歳～74歳	H31.4	0	0	0	2	0	2	0	2	2	0	0	0	0	0	0	2	2	4
	R2.3	0	0	0	0	1	1	0	1	1	1	0	1	0	0	0	1	2	3
75歳～79歳	H31.4	1	0	1	1	0	1	2	2	4	1	0	1	0	0	0	5	2	7
	R2.3	0	0	0	2	1	3	0	1	1	1	0	1	0	0	0	3	2	5
80歳～84歳	H31.4	0	5	5	3	2	5	0	0	0	1	1	2	1	0	1	5	8	13
	R2.3	0	4	4	3	2	5	2	0	2	0	0	0	0	0	0	5	6	11
85歳～89歳	H31.4	2	6	8	1	6	7	1	3	4	0	1	1	0	0	0	4	16	20
	R2.3	1	8	9	1	6	7	1	4	5	0	0	0	0	0	0	3	18	21
90歳～94歳	H31.4	1	2	3	0	6	6	0	3	3	1	1	2	0	1	1	2	13	15
	R2.3	0	1	1	0	4	4	2	2	4	0	2	2	0	0	0	2	9	11
95歳～	H31.4	0	2	2	1	1	2	0	0	0	0	1	1	0	0	0	1	4	5
	R2.3	0	3	3	1	1	2	0	2	2	1	1	2	0	0	0	2	7	9
合計	H31.4	4	16	20	8	15	23	4	10	14	3	4	7	1	1	2	20	46	66
	R2.3	1	16	17	7	17	24	6	10	16	3	3	6	0	0	0	17	46	63

(4) 介護サービス利用状況 ①

	利用者数	短期入所				通所介護		
		バーデンラ イフ中川	ユニッ ト 型	他事業所	計	バーデンラ イフ山北	他事業所	計
4月	68	8	0	5	13	23	25	48
5月	69	10	0	3	13	24	24	48
6月	72	9	0	3	12	24	24	48
7月	72	8	0	4	12	24	24	48
8月	68	8	0	4	12	23	22	45
9月	72	9	0	5	14	24	22	46
10月	71	7	0	7	14	24	24	48
11月	71	8	0	5	13	25	22	47
12月	71	7	0	6	13	21	22	43
1月	67	8	0	5	13	20	21	41
2月	60	7	0	4	11	23	19	42
3月	62	6	0	3	9	23	19	42
計	823	95	0	54	149	278	268	546

(4) 介護サービス利用状況 ②

	利用者数	訪問介護	訪問入浴	訪問看護	訪問リハ	通所リハ	福祉用具貸与
4月	68	7	1	9	3	9	49
5月	69	10	2	11	3	9	50
6月	72	10	2	10	3	8	53
7月	72	12	3	10	2	9	55
8月	68	12	3	10	2	8	52
9月	72	13	3	12	3	8	57
10月	71	11	4	13	3	8	56
11月	71	10	4	13	3	7	54
12月	71	10	5	13	3	6	53
1月	67	10	4	11	3	7	51
2月	60	10	4	11	2	6	49
3月	62	9	4	9	3	5	50
計	823	124	39	132	33	90	629

4 職員研修

(1) 施設外研修

月	研修名	参加職員氏名	場所
4	町内ケアマネ会	山崎CM	山北町社会福祉協議会 2 F
5	第1回 山北町地域包括ケア会議. ケアマネ会	山崎、田代CM	山北町社会福祉協議会
6	開成町居宅介護支援事業者連絡会	居宅 山崎	開成町社会福祉協議会内
	町内ケアマネ会	山崎、田代CM	山北町社会福祉協議会 2 F
	第1回山北町地域ケア会議	山崎、田代CM	山北町健康福祉センター
7	第2回地域包括ケア会議. 町内ケアマネ会	山崎、田代CM	山北町社会福祉協議会 2 F
8	町内ケアマネ会	山崎、田代CM	山北町社会福祉協議会 2 F
	新任職員等研修会	八亀 (デイ)	藤沢商工会館
9	中堅職員研修会 (指導育成力強化研修)	佐藤、佐藤博、湯川、田代	中川研修センター
	町内ケアマネ会	山崎、田代CM	大磯町立福祉センター
	開成町居宅介護支援事業者連絡会	山崎、田代CM	開成町福祉会館
10	町内ケアマネ会	山崎、田代CM	山北町社会福祉協議会 2 F
	第1回専門研修課程実務経験者向け更新研修	田代CM	藤沢市民会館
11	第2、3回専門研修課程実務経験者向け更新研修	田代CM	藤沢市民会館
	町内ケアマネ会	山崎、田代CM	山北町社会福祉協議会 2 F
12	第4、5、6回専門研修課程実務経験者向け更新研修 (3回)	田代CM	藤沢市民会館
	町内ケアマネ会	山崎、田代CM	山北町社会福祉協議会 2 F
1	神奈川主任介護支援専門員研修 (計4回出席)	矢後CM	横浜関内ホール
	ケアマネ会	田代、矢後CM	山北町社会福祉協議会 2 F
2	居宅介護支援事業所向け研修会	田代、矢後CM	松田町立公民館
	町内ケアマネ会	田代、矢後CM	山北町社会福祉協議会 2 F
	神奈川主任介護支援専門員研修 (計4回出席)	矢後CM	藤沢商工会館
	ケアプラン点検報告会	田代、矢後CM	バーデンライフ山北相談室
3	町内ケアマネ会	田代、矢後CM	山北町社会福祉協議会

(2) 施設内研修

月	研修名	参加職員氏名	場所
5	法令遵守・プライバシー保護会議	デイ正職員・パート全員	バーデンライフ山北デイルーム
6	身体拘束・感染委員会会議	拘束・感染委員	2F休憩室
7	認知症ケア会議	デイ正職員・パート全員	バーデンライフ山北デイルーム
9	介護記録会議	デイ正職員・パート全員	バーデンライフ山北デイルーム
11	身体拘束・感染委員会会議	拘束・感染委員・デイ職員	2F休憩室
12	インフルエンザ対策について・緊急事態対応	デイ正職員・パート全員	バーデンライフ山北デイルーム
1	稼働率アップについて(ツクイ指導員による)	デイ正職員・パート全員	バーデンライフ山北デイルーム
2	身体拘束・感染委員会会議	拘束・感染委員	2F休憩室
3	接遇について	デイ正職員・パート全員	バーデンライフ山北デイルーム
	身体拘束・感染委員会会議	拘束・感染委員	2F休憩室

* 調整会議(役職員)・デイ職員会議.グループ職員会議は、毎月実施しています。

IV 高齢者福祉複合施設 バーデンライフ伊勢原

1 介護付有料老人ホーム（特定施設入居者生活介護・介護予防入居者生活介護）

（1）地域別・年齢別利用状況（定員：50人）

年齢 市町村	64歳以下	65歳 ～69歳	70歳 ～74歳	75歳 ～79歳	80歳 ～84歳	85歳 ～89歳	90歳 ～94歳	95歳以上	計
伊勢原市					3	12	15	4	34
平塚市						1			1
秦野市						1			1
横浜市					1	1	2	1	5
小田原市							1		1
茅ヶ崎市								1	1
大磯町							1		1
山北町							2		2
渋谷区					1				1
大田区								1	1
合計					5	15	21	7	48

令和2年3月31日現在

○平均年齢

	人 数	最高年齢	最低年齢	平均年齢
男 性	11	97	81	90.1
女 性	37	100	82	90.2
全 体	48	100	81	90.2

令和2年3月31日現在

(2)入退居の状況

(単位:人)

	4月	5月	6月	7月	8月	9月	10月	11月	12月	1月	2月	3月	計
入 居	1	0	0	1	3	0	2	1	1	0	2	1	12
退 居	3	0	0	1	1	1	0	0	1	1	0	1	9

○入居の状況

性 別	女性: 6名 男性: 6名
入居前の状況	介護老人保健施設等:2名 その他施設(有料・養護等): 4名 自宅: 6名

○退去の状況

性 別	女性: 4名 男性: 5名
退去の理由	死亡: 4名 他施設: 2名 自宅復帰: 3名
死亡の原因	施設での看取り:3名 心筋梗塞:1名(搬送先の病院にて死亡)

(3) 利用者の要介護認定状況

(単位:人)

区 分	男 性	女 性	全 体
自 立	1	0	1
要支援1	0	2	2
要支援2	3	1	4
要介護1	1	11	12
要介護2	1	10	11
要介護3	2	3	5
要介護4	2	2	4
要介護5	1	8	9
合 計	11	37	48
平均介護度	2	3	2.3

※平均介護度は、自立及び要支援者は除いています。

(4) 介護度別延利用者数

(単位：人)

	自立	要支援1	要支援2	要介護1	要介護2	要介護3	要介護4	要介護5	合計	1日当り
4月有料	30	82	90	377	240	120	177	195	1,311	43.7
短期				37	18	6			61	2.0
5月有料	31	62	93	370	240	124	155	186	1,261	40.7
短期				78	23	4	2	29	136	4.4
6月有料	30	63	90	330	234	80	180	180	1,187	39.6
短期				60	34	3	2	23	122	4.1
7月有料	31	62	93	351	274	95	132	217	1,255	40.5
短期				83	22	3	2	19	129	4.1
8月有料	31	80	93	383	270	119	147	248	1,371	44.2
短期				70	27	6	2		105	3.3
9月有料	30	90	90	356	270	119	150	240	1,345	44.8
短期				48	23	12	6		89	2.9
10月有料	31	110	93	341	310	93	155	248	1,381	44.5
短期				53	27	3	4		87	2.9
11月有料	30	115	90	333	294	120	150	240	1,372	45.7
短期				45	37	3	2		87	2.9
12月有料	31	106	93	386	310	124	155	248	1,453	46.8
短期				53	11	3	2		69	2.2
1月有料	31	86	93	369	337	127	144	249	1,436	46.3
短期				46	25	3	7		81	2.6
2月有料	29	83	107	345	290	136	116	261	1,367	47.1
短期				35	18	3	2		58	2.0
3月有料	31	62	124	354	339	155	124	260	1,449	46.7
短期				35	12		7		54	1.7
合計	366	1,001	1,149	4,295	3,408	1,412	1,785	2,772	16,188	44.3
				643	277	49	38	71	1,078	2.9

※上段は有料ホーム、下段は短期入所

(5) 通院・往診・入院の状況(重複あり)

○ 通院件数

診療科名	通院延べ人数	診療科名	通院延べ人数	診療科名	通院延べ人数
内科	85	皮膚科	8	形成外科	0
訪問診療(往診)	1,071	皮膚科(往診)	1	耳鼻科	3
歯科(往診)	218	眼科	20	整形外科	69
歯科	16	眼科(往診)	22	救急搬送	7
脳神経外科	0	精神科	28	口腔外科	0
消化器外科	0	泌尿器科	17	合計	1,565

○ 入院件数

傷病名	件数	傷病名	件数	傷病名	件数
肺炎	3	脳梗塞	1	肺癌	0
認知症薬剤調整	0	完全房室ブロック	1	大腿骨頸部骨折	2
播種性血管内凝固	0	心筋梗塞	1	胃潰瘍穿孔・腹膜炎	0
ペースメーカー交換	0	大腸憩室出血	2	合計	10

(6)利用者処遇/地域交流

月	行事名	内 容
4月	6日さくら祭り	落語:柳家圭花さんに「寿限無」を披露していただきました。 職員による「さくら兄弟」:男性職員2人が桜に扮して楽しませてくれました。 お茶会:ダイルームでボランティアの植田様にお茶会を開催していただきました。
	22日 外出レク (鯉のぼり見学)	晴天にめぐまれ、厚木・若宮公園の100匹以上ある鯉のぼりの風景を楽しんできました。昼食はレンブラントホテル厚木の和食「中津川」でいただきました。
5月	24日春の小運動会	だれもが楽しめる競技を紅組・白組にわかれて行いました。小運動会のため「軽く」「のんびりと」という職員側の気持ちとは裏腹に参加された方のやる気と熱意がすごく高い催しとなりました。
	25日 外出レク (大磯方面)	当日は土曜日だったので、少しのんびり昼食に合わせての外出をしました。たまや食堂は味・ボリュームともに満足度が高く、その後に行った城山公園も公園スタッフの細やかな気配りで気分よく散策ができました。
	26日 ピアノ演奏会	曲目は施設の歌詞カードを利用して選曲していただき、なじみ深い曲で歌いやすい演奏会でした。また曲当てクイズと連弾のプログラムもあり楽しいひと時でした。
	30日 ギターアンサンブル演奏会	ゆっくりとしたメロディーラインに合わせてとても唄いやすく演奏してくださいました。演奏した曲がすべて歌いやすいとの評判でした。
6月	26日 外出レク (藤沢・いすずプラザ)	いすずプラザは室内のとてもきれいな施設で昭和初期に作られた車やジオラマドライブシュミレーターなどがあり暑さをしのぎながらとても楽しまれていました。帰りは海老名の海湘丸でお刺身を食べてきました。
7月	15日 外出レク (平塚美術館)	平塚美術館で「安野光雅展」を鑑賞してきました。午後の時間(13時~15時)で行きましたが、ゆっくり御覧になりたかった方には物足りなかったようです。美術館内の喫茶店でケーキとコーヒーを食べてきました。
	26日 視覚部ひまわり ベルコンサート	伊勢原市の視覚障害者音楽サークル「ひまわり」の皆さん6名とボランティア3名の方にお越しいただきました。皆さんの明るい人柄と音の正確さでとても心地よい演奏を披露していただきました。入居者様ひとりひとりにハンドベルを持たせていただき、全員参加型で楽しめました。
	27日 西沼目盆踊り大会	適度に風もある心地よい陽気でした。自治会の方々にとてもお気遣いいただきとても楽しく盆踊りを見学することが出来ました。
	29日 夏祭り	景品のあたるゲームやバザー・エントランスでは露店のチョコバナナと鈴カステラを作り召し上がっていただきました。ビールやノンアルコールドリンクの提供とカラオケも行い楽しいひと時でした。
8月	28日 ミニ外出レク (やきとりの快)	夜の居酒屋の外出ということで初めての参加の方もいて大いに盛り上がりました。夜間の外出にも一定の受容があることがわかりました。

9月	8日 外出レク(七沢森林公園森のアトリエでの楽焼体験)	七沢森林公園内の森のアトリエで楽焼体験を行いました。絵付けの体験を皆様で行っていただきましたが、どれも個性豊かな作品でしばらくエントランスに飾らせていただきました。和風料理「おかめ」での食事皆様大満足でした。
	15日 敬老会	やわらぎ会の皆様と全員で大きな声で民謡歌うことができました。伊勢原市マスコットのクルリンの来訪がありました。一緒に記念撮影も行いとても楽しく敬老のお祝いを行うことができました。
10月	30日 外出レク(大井町ビオトピア)	以前より入居者様から行きたいとリクエストのあったビオトピアに行ってきました。ME-Byoゾーンでは体験で体を動かすコーナーがあり、片足立ちや反復横飛びなどに果敢に挑戦されている方もいらっしゃいました。
11月	26日 もみじ狩り(丹沢湖)	あいにくの雨天であり、車の中から紅葉を楽しんできました。バーデンライフ中川では暖かくもてなして頂き、おいしく昼食を召し上がっていらっしゃいました。山北のデイサービスにも2名ほど飛び入りで参加させていただきました。
12月	3日 5日 ミニ外出レク(三岳園でのみかん狩り)	伊勢原市内の三岳園でのみかん狩りを楽しんできました。女性と男性グループに分かれて2日間で楽しんできました。車がぬかるみにはまってしまうというハプニングはありましたが、みかんを食べているときの皆様はとても幸せそうでした。
	22日 クリスマス会	今年もエムズさんの迫力ある演奏を楽しむことが出来ました。とてもなじみ深い曲を選曲して下さり、全員で大盛り上がりで歌うこともできました。またサンドアートなど今までにない試みも好評でした。
1月	16日 福祉展見学	伊勢原市中央公民館へ福祉展の見学に行ってきました。他の施設の展示物はとても参考となり参加された方も刺激をうけていらっしゃいました。
	24日 初詣(比々多神社)	寒い時期なので、ふじ丸で昼食をとって体が温まってから初詣に比々多神社へ行ってきました。比々多神社も趣があり思い思いに参拝をされていました。ふじ丸のお寿司はおいしくボリューム満点でした。
3月	29日 さくら祭り	コロナウイルス感染拡大予防の影響で規模を縮小しての開催となりました。当初予定していた落語会は中止して1F・2F別々で、お茶会とチケット制での買い物のみ行いました。規模は小さくでしたがとても楽しんでいただけました。

(7) ボランティアの方々(団体・個人)

団体等名	内 容	来所頻度
ギターアンサンブル	ギター演奏	年1回
深見様(永井様妹様)	ピアノ演奏	年1回
音楽サークル「ひまわり」	ハンドベル演奏	年1回
やわらぎ会	民謡	年1回
植田様	お茶会の開催	年1回
M's	バンド演奏	年1回

(8) 食生活

年間行事食	4月	さくらまつり特別食・誕生会	10月	誕生会
	5月	お節句行事食・誕生会	11月	誕生会
	6月	誕生会	12月	クリスマス会特別食・誕生会
	7月	誕生会	1月	おせち・誕生会
	8月	誕生会	2月	節分行事食・誕生会
	9月	敬老会特別食	3月	雛祭り行事食・誕生会
日常の食生活	<p>○季節の旬の食材をお好みに合わせて取り入れるように心がけました。</p> <p>○温かいものは温かいうちに、冷たいものは冷たいうちに提供できるようにしました。</p> <p>○食事形態をここに配慮して、安全においしく召し上がれるようにしました。</p>			

(9) 消防訓練

月	内 容
5月	避難訓練、消火器を使つての消火訓練、緊急通報訓練を実施
11月	消火器を使つての消火訓練、緊急避難訓練、避難訓練を夜間の想定で実施

2 デイサービスセンター（地域密着型通所介護・介護予防通所介護）

(1)利用者総数

	延利用者数(人)	平均利用者数(人)	稼働率(%)	業務日数(日)
4月	254	11.5	76.9	22
5月	265	12.0	80.3	22
6月	222	11.1	74.0	20
7月	265	9.8	65.4	27
8月	261	9.6	64.4	27
9月	253	10.1	67.4	25
10月	274	10.1	67.6	27
11月	280	10.7	71.7	26
12月	261	10.8	72.5	24
1月	253	10.5	70.2	24
2月	274	10.9	73.0	25
3月	275	10.5	70.5	26
合計	3,137	10.6	71.2	295

※ 稼働率は、延利用者数が定員15人に業務日数を乗じた数に占める割合です。

(2)介護度別延利用者数

①介護予防通所介護

(単位:人)

	要支援1	要支援2	事業対象者	合計
4月	8	24	8	40
5月	10	25	4	39
6月	8	22	4	34
7月	5	26	8	39
8月	3	27	8	38
9月	4	24	2	30
10月	5	17	4	26
11月	4	17	4	25
12月	4	19	4	27
1月	4	20	4	28
2月	8	19	4	31
3月	4	21	5	30
合計	67	261	59	387
割合	17.3%	67.5%	15.2%	100.0%

※ 割合は、各介護度別利用者が延利用者数に占める割合です。

②通所介護

(単位:人)

	要介護1	要介護2	要介護3	要介護4	要介護5	合 計
4月	56	87	57	9	5	214
5月	57	94	56	17	2	226
6月	51	77	46	14	0	188
7月	60	99	51	16	0	226
8月	59	110	38	16	0	223
9月	84	83	37	19	0	223
10月	89	105	33	21	0	248
11月	103	91	43	18	0	255
12月	74	95	40	25	0	234
1月	72	93	38	22	0	225
2月	77	102	40	24	0	243
3月	70	102	50	23	0	245
合 計	852	1,138	529	224	7	2,750
割 合	31.0%	41.4%	19.2%	8.1%	0.3%	100.0%

※ 割合は、各介護度別利用者が延利用者数(371人)に占める割合です。

(3)介護度別利用者数

(単位:人)

	事業対象者	要支援1	要支援2	要介護1	要介護2	要介護3	要介護4	要介護5	合 計
男性	0	0	0	2	5	2	1	0	10
女性	2	1	3	8	8	4	3	0	29
合計	2	1	3	10	13	6	4	0	39
割合	5.1%	2.5%	7.7%	25.6%	33.4%	15.4%	10.3%	0.0%	100.0%
平均介護度	2.1(要支援・事業対象者は除く)								

令和2年3月31日現在

(4)年齢別利用者数

(単位:人)

	64歳以下	65~69	70~74	75~79	80~84	85~89	90~94	95歳以上	合 計
男性	0	1	0	1	3	3	2	0	10
女性	0	0	0	2	5	11	8	3	29
合計	0	1	0	3	8	14	10	3	39
割合	0.0%	2.5%	0.0%	7.7%	20.6%	35.9%	25.6%	7.7%	100.0%

令和2年3月31日現在

(5)利用者平均年齢

	人数(人)	最高年齢(歳)	最低年齢(歳)	平均年齢(歳)
男 性	10	94	66	83.4
女 性	29	98	78	88.2
合 計	39	98	66	87

令和2年3月31日現在

(6)事業利用者数

(単位:人)

	年間利用者数(人)	1日あたり利用者数(人)
生活指導	3,137	10.6
日常動作訓練	3,137	10.6
養 護	3,137	10.6
健康チェック	3,137	10.6
入 浴	3,137	10.5
食 事	3,137	10.6

(7)ボランティアの状況

団体名	内 容	実施状況
石川翔一(個人)	デイサービスお客様対応	R2年3月の10日ほど
和らぎ会	民謡	年1回
深見様(個人・入居の永井様妹様)	ピアノ演奏	年1回

(8)月別年間行事

	行 事	リ ハ ビ リ	プログラム
4月	誕生祝い	みんなの体操・ラジオ体操・玄米ニギニギ体操・口腔体操・歩行練習	カレンダー作成・塗り絵・プリント・桜観賞・読書・オセロ・新聞雑誌閲覧 DVD鑑賞
5月	誕生祝い	みんなの体操・ラジオ体操・玄米ニギニギ体操・口腔体操・歩行練習	カレンダー作成・塗り絵・プリント・桜観賞・読書・オセロ・新聞雑誌閲覧
6月	誕生祝い	みんなの体操・ラジオ体操・玄米ニギニギ体操・口腔体操・歩行練習	カレンダー作成・塗り絵・プリント・桜観賞・読書・オセロ・新聞雑誌閲覧
7月	誕生祝い・七夕	みんなの体操・ラジオ体操・玄米ニギニギ体操・口腔体操・歩行練習	カレンダー作成・塗り絵・プリント・桜観賞・読書・オセロ・新聞雑誌閲覧
8月	誕生祝い	みんなの体操・ラジオ体操・玄米ニギニギ体操・口腔体操・歩行練習	カレンダー作成・貼り絵・プリント・桜観賞・読書・オセロ・新聞雑誌閲覧
9月	敬老週間・誕生祝い	みんなの体操・ラジオ体操・玄米ニギニギ体操・口腔体操・歩行練習	カレンダー作成・塗り絵・プリント・桜観賞・読書・オセロ・新聞雑誌閲覧・おやつづくり
10月	誕生祝い・みかん狩り	みんなの体操・ラジオ体操・玄米ニギニギ体操・口腔体操・歩行練習	カレンダー作成・塗り絵・プリント・桜観賞・読書・オセロ・新聞雑誌閲覧・おやつづくり
11月	誕生祝い	みんなの体操・ラジオ体操・玄米ニギニギ体操・口腔体操・歩行練習	カレンダー作成・塗り絵・プリント・桜観賞・読書・オセロ・新聞雑誌閲覧 クリスマス材料作り
12月	誕生祝い	みんなの体操・ラジオ体操・玄米ニギニギ体操・口腔体操・歩行練習	カレンダー作成・塗り絵・プリント・桜観賞・読書・オセロ・新聞雑誌閲覧 クリスマス材料作り
1月	誕生祝い・福祉展	みんなの体操・ラジオ体操・玄米ニギニギ体操・口腔体操・歩行練習	カレンダー作成・DVD鑑賞・塗り絵・プリント・梅の花づくり・読書・オセロ・新聞雑誌閲覧
2月	誕生祝い	みんなの体操・ラジオ体操・玄米ニギニギ体操・口腔体操・歩行練習・立ち上がりの練習	カレンダー作成・塗り絵・将棋・プリント・ひな祭り飾り・読書・オセロ・新聞雑誌閲覧
3月	誕生祝い カラオケ 民謡コンサート ピアノコンサート	みんなの体操・ラジオ体操・玄米ニギニギ体操・口腔体操・歩行練習	カレンダー作成・塗り絵・プリント・桜づくり・ちぎり絵・読書・オセロ・新聞雑誌閲覧

3 職員研修

(1) 施設外研修

月	研 修 名	出席者職氏名	場 所
5月	なかしん経営塾 ビジネスマナー基礎講座	施設長 駒宮 暖	秦野なかしんホール
11月	いせはら介護支援専門員協会 実務研修会	施設長 駒宮 暖	伊勢原市中央公民館

(2) 施設内研修

月	研 修 名	出席者職氏名	場 所
5月	虐待防止研修(ツクイ外部講師)	全職員対象 23名参加	バーデンライフ伊勢原 デイルーム
7月	職場コミュニケーション研修(ツクイ外部講師)	全職員対象 23名参加	バーデンライフ伊勢原 デイルーム
8月	危険予知及び救護担架使用法実習	介護職員対象 15名参加	バーデンライフ伊勢原 デイルーム
10月	陰部洗浄講習(ユニチャーム外部講師)	介護職員対象 10名参加	バーデンライフ伊勢原 デイルーム
12月	アンガーマネジメント研修(ツクイ研修)	全職員対象 13名参加	バーデンライフ伊勢原 デイルーム
2月	虐待防止研修(ツクイ外部講師)	全職員対象 16名参加	バーデンライフ伊勢原 デイルーム

4 職員体制

(有料)

	現員数 (R2. 3. 31)		年間採用者数		年間退職者数	
	正職員	パート	正職員	パート	正職員	パート
介護職員	14	7	1	5	1	2
看護職員 (兼任)	1	7	0	0	0	0
合 計	15	14	1	5	1	2

※ 看護職員は、デイサービス事業所との兼務です。

(デイ)

	現員数 (R2. 3. 31)		年間採用者数		年間退職者数	
	正職員	パート	正職員	パート	正職員	パート
介護職員	2	4	0	0	0	0
看護職員 (兼任)	1	1	0	0	0	0
合 計	3	5	0	0	0	0

※ 看護職員は、有料ホームとの兼務です。