

平成27年度

事業報告書

〔 自 平成27年4月 1日 〕
〔 至 平成28年3月31日 〕

社会福祉法人 静友会

神奈川県足柄上郡山北町中川 511 番地

TEL 0465-78-3838

FAX 0465-78-3839

URL <http://www.badenlife.jp>

【目 次】

I 法人本部

(1) 法人の概要	1
(2) 役員の状況	4
(3) 評議員の状況	4
(4) 理事会の開催状況	5
(5) 評議員会の開催状況	6
(6) 監事会の開催状況	7

II 高齢者福祉総合施設 バーデンライフ中川

1. 特別養護老人ホーム（介護老人福祉施設）

(1) 地区別・年齢別利用者状況	8
(2) 利用者の入退所状況	8
(3) 利用者の要介護認定状況	9
(4) 介護度別利用者数	10
(5) 入居待機者の現状	11
(6) 通院・入院の現状	11
(7) 利用者の日常生活動作の状況	12
(8) 利用者処遇・地域交流	13
(9) 各委員会活動等の状況	15
(10) 各クラブ活動の状況	19
(11) 施設外での発表	21
(12) 地域との連携	22
(13) 食生活	23
(14) 職員研修	25
(15) 防災訓練	27
(16) 直接処遇職員体制	28

2. 老人短期入所（短期入所生活介護・介護予防短期入所生活介護）

ア. 従来型

(1) 利用者の状況	29
(2) 要介護認定区分別利用状況	30
(3) 居宅別利用状況	31
(4) 山北町内外利用状況	32

イ. ユニット型個室

(1) 利用者の状況	33
(2) 要介護認定区分別利用状況	34
(3) 居宅別利用状況	35
(4) 山北町内外利用状況	36

3. 老人デイサービスセンター（通所介護・介護予防通所介護）

(1) 利用者の状況	37
(2) 要介護認定区分別利用状況	38
(3) 介護度別利用者数	38
(4) 年齢別利用者数	39
(5) 利用者平均年齢	39
(6) 事業別利用者数	39
(7) ボランティアの状況	39
(8) 月別年間行事	40
(9) 直接処遇職員体制	41

Ⅲ 高齢者福祉施設 バーデンライフ山北

1. グループホーム

(認知症対応型共同生活介護・介護予防認知症対応型共同生活介護)

(1) 地区別・年齢別利用者状況	42
(2) 平均年齢	42
(3) 利用者の入退居状況	42
(4) 利用者の要介護認定状況	43
(5) 介護度別延利用者数	43
(6) 医療関係状況	44
(7) 利用者処遇・地域交流	45
(8) ボランティアの状況	47
(9) 食生活	47
(10) 防災訓練	47
(11) 運営推進会議	48
(12) 外部評価	48
(13) 理美容	48
(14) 直接処遇職員体制	48

2. 老人デイサービスセンター (通所介護・介護予防通所介護)

(1) 利用者総数	49
(2) 介護度別延利用者数	49
(3) 山北町内・町外利用状況	50
(4) 介護度別利用者数	50
(5) 利用者平均年齢	50
(6) 年齢別利用者数	51
(7) 居宅介護支援事業所割合	51
(8) ボランティアの状況	51
(9) 月別年間行事	52
(10) 防災訓練	52
(11) 職員体制	52

3. 居宅介護支援センター (ケアプラン作成)

(1) 介護度別利用状況	53
(2) 男女別利用状況	54
(3) 年齢別利用状況	55
(4) 介護サービス利用状況	56

4. 職員研修

(1) 施設外研修	58
(2) 施設内研修	58

Ⅳ 高齢者福祉複合施設 バーデンライフ伊勢原

1. 介護付有料老人ホーム

(特定施設入居者生活介護・介護予防特定施設入居者生活介護)

(1) 地域別・年齢別利用者状況	59
(2) 入退居の状況	60
(3) 要介護認定状況	60
(4) 介護度別延利用者数	61
(5) 通院・往診・入院の状況	61
(6) 利用者処遇・地域交流	62
(7) ボランティアの状況	64
(8) 食生活	64

(9) 防災訓練・・・・・・・・・・・・・・・・・・・・・・・・・・64

2. 老人デイサービスセンター（通所介護・介護予防通所介護）

(1) 利用者総数・・・・・・・・・・・・・・・・・・・・・・・・・・65
(2) 介護度別延利用者数・・・・・・・・・・・・・・・・・・・・65
(3) 介護度別利用者数・・・・・・・・・・・・・・・・・・・・66
(4) 年齢別利用者数・・・・・・・・・・・・・・・・・・・・66
(5) 利用者平均年齢・・・・・・・・・・・・・・・・・・・・67
(6) 事業利用者数・・・・・・・・・・・・・・・・・・・・67
(7) ボランティアの状況・・・・・・・・・・・・・・・・・・・・67
(8) 月別年間行事・・・・・・・・・・・・・・・・・・・・68

3. 職員研修

(1) 施設外研修・・・・・・・・・・・・・・・・・・・・・・・・・・69
(2) 施設内研修・・・・・・・・・・・・・・・・・・・・・・・・・・69

3. 職員体制

職員体制・・・・・・・・・・・・・・・・・・・・・・・・・・・・70

I 法人本部

(1) 法人の概要

- ①所在地 神奈川県足柄上郡山北町中川511番地
- ②代表電話番号 0465-78-3838
- ③代表者職氏名 理事長 湯川正子
- ④設立認可番号 神奈川県指令高施第359号（平成8年3月15日）
- ⑤法人が行う事業

◆老人福祉法の分類（種別・名称・定員）

◎第1種社会福祉事業

- ・特別養護老人ホーム（バーデンライフ中川） 定員83名

◎第2種社会福祉事業

- ・老人短期入所事業（バーデンライフ中川） 定員17名
- ・老人デイサービスセンター（中川温泉ケアセンター） 定員15名
- ・老人デイサービスセンター（バーデンライフ山北） 定員40名
- ・老人デイサービスセンター（バーデンライフ伊勢原） 定員15名
- ・認知症対応型老人共同生活援助事業（バーデンライフ山北） 定員9名
- ・老人介護支援センター（バーデンライフ中川在宅介護支援センター）

◎公益事業

- ・居宅介護支援事業（バーデンライフ山北）
- ・有料老人ホーム（バーデンライフ伊勢原） 定員50名

◆介護保険法の分類（種別・名称・指定番号・指定年月日）

◎施設サービス

- ・介護老人福祉施設（介護老人福祉施設バーデンライフ中川）
神奈川県1471400117号（平成12年1月11日指定）
〃（平成20年4月1日指定更新）
〃（平成26年4月1日指定更新）

◎居宅サービス

- ・短期入所生活介護（介護老人福祉施設バーデンライフ中川）
神奈川県1471400117号（平成12年3月1日指定）
〃（平成20年4月1日指定更新）
〃（平成26年4月1日指定更新）

- ・通所介護（介護老人福祉施設バーデンライフ中川）
 - 神奈川県1471400117号（平成12年4月1日指定）
 - 〃（平成20年4月1日指定更新）
 - 〃（平成26年4月1日指定更新）
- ・通所介護（バーデンライフ山北）
 - 神奈川県1471400380号（平成17年4月1日指定）
 - 〃（平成23年4月1日指定更新）
- ・通所介護（バーデンライフ伊勢原）
 - 神奈川県1474000583号（平成20年5月1日指定）
 - 〃（平成26年4月1日指定更新）
- ・居宅介護支援事業（居宅介護支援センターバーデンライフ山北）
 - 神奈川県1471400034号（平成11年9月1日指定）
 - 〃（平成17年4月1日名称変更）
 - 〃（平成20年4月1日指定更新）
 - 〃（平成26年4月1日指定更新）
- ・特定施設入居者生活介護（バーデンライフ伊勢原）
 - 神奈川県1474000534号（平成19年7月1日指定）
 - 〃（平成25年7月1日指定更新）

◎地域密着型サービス

- ・地域密着型介護福祉施設サービス（ユニット型介護老人福祉施設バーデンライフ中川）
 - 山北町1491400121号（平成26年4月1日指定）
- ・認知症対応型共同生活介護（バーデンライフ山北）
 - 神奈川県1471400380号（平成17年4月1日指定）
 - 〃（平成23年4月1日指定更新）

◎介護予防サービス

- ・介護予防短期入所生活介護（介護老人福祉施設バーデンライフ中川）
 - 神奈川県1471400117号（平成18年4月1日指定）
 - 〃（平成24年4月1日指定更新）
- ・介護予防通所介護（介護老人福祉施設バーデンライフ中川）
 - 神奈川県1471400117号（平成18年4月1日指定）
 - 〃（平成24年4月1日指定更新）

- ・介護予防通所介護（バーデンライフ山北）
神奈川県1471400380号（平成18年4月1日指定）
〃（平成24年4月1日指定更新）
- ・介護予防通所介護（バーデンライフ伊勢原）
神奈川県1474000583号（平成20年5月1日指定）
〃（平成26年5月1日指定更新）
- ・介護予防認知症対応型共同生活介護（バーデンライフ山北）
神奈川県1471400380号（平成18年4月1日指定）
〃（平成24年4月1日指定更新）
- ・介護予防特定施設入居者生活介護（バーデンライフ伊勢原）
神奈川県1474000534号（平成19年7月1日指定）
〃（平成25年7月1日指定更新）

⑥ホームページURL <http://www.badenlife.jp>

(2) 役員 の 状 況

※平成28年3月31日現在

役職名	氏 名	当初就任年月日	任 期
理事長	湯 川 正 子	平成8年6月17日	平成26年6月17日～平成28年6月16日
理 事	湯 川 嘉 一	平成27年1月22日	平成27年1月22日～平成28年6月16日
理 事	山 地 裕 昭	平成8年6月17日	平成26年6月17日～平成28年6月16日
理 事	武 徳 弘	平成10年7月7日	平成26年6月17日～平成28年6月16日
理 事	井 上 和 足	平成24年6月17日	平成26年6月17日～平成28年6月16日
理 事	岩 田 芳 明	平成26年6月17日	平成26年6月17日～平成28年6月16日
監 事	重 成 征 一	平成8年6月17日	平成26年6月17日～平成28年6月16日
監 事	飯 村 雄 一	平成12年6月17日	平成26年6月17日～平成28年6月16日

(3) 評議員 の 状 況

※平成28年3月31日現在

役職名	氏 名	当初就任年月日	任 期
評議員 (理事兼任)	湯 川 正 子	平成14年3月28日	平成26年6月17日～平成28年6月16日
評議員 (理事兼任)	湯 川 嘉 一	平成14年3月28日	平成26年6月17日～平成28年6月16日
評議員 (理事兼任)	山 地 裕 昭	平成14年3月28日	平成26年6月17日～平成28年6月16日
評議員 (理事兼任)	武 徳 弘	平成14年3月28日	平成26年6月17日～平成28年6月16日
評議員 (理事兼任)	井 上 和 足	平成14年3月28日	平成26年6月17日～平成28年6月16日
評議員 (理事兼任)	岩 田 芳 明	平成26年6月17日	平成26年6月17日～平成28年6月16日
評議員	湯 川 嘉 幸	平成14年3月28日	平成26年6月17日～平成28年6月16日
評議員	細 川 哲 郎	平成14年3月28日	平成26年6月17日～平成28年6月16日
評議員	湯 川 謙 吾	平成14年3月28日	平成26年6月17日～平成28年6月16日
評議員	瀬 戸 恵 津 子	平成16年6月17日	平成26年6月17日～平成28年6月16日
評議員	荻 野 哲 夫	平成24年6月17日	平成26年6月17日～平成28年6月16日
評議員	山 口 清	平成24年6月17日	平成26年6月17日～平成28年6月16日
評議員	細 川 裕 巳	平成24年6月17日	平成26年6月17日～平成28年6月16日

(4) 理事会の開催状況

開催日	出席者	審議内容
第1回理事会 平成27年 5月27日	理事 6名 監事 2名	議案第1号 平成26年度事業報告書について 議案第2号 平成26年度一般会計決算報告書について 議案第3号 平成26年度特別会計決算報告書について 報告(1) 建築及び設備資金の借り換え策のその後について 報告(2) 平成27年度シミュレーションについて 報告(3) 要介護高齢者等の推移分析について 報告(4) 機関誌の作成について
第2回理事会 平成27年 9月28日	理事 6名 監事 2名	議案第1号 就業規則の改訂と再雇用規定の制定について 議案第2号 運営資金の借入れについて 報告(1) 第1四半期事業報告について 報告(2) 中長期計画の作成にあたっての進捗報告について 報告(3) マイナンバー制度の運用について 報告(4) サービス満足度調査の実施について
第3回理事会 平成27年 11月13日	理事 6名 監事 2名	議案第1号 バーデンライフ中川多床室プライバシー化 工事における契約締結方法等について
第4回理事会 平成27年 12月4日	理事 6名 監事 2名	議案第1号 バーデンライフ中川多床室プライバシー化 工事における入札参加有資格者等について
第5回理事会 平成27年 12月21日	理事 6名 監事 2名	議案第1号 平成27年度第1次補正予算について 議案第2号 合併法人の募集に係る申込の進捗状況について 議案第3号 補助金を活用した多床室プライバシー化 工事の進捗状況について
第6回理事会 平成28年 3月24日	理事 6名 監事 2名	議案第1号 平成28年度事業計画(案)について 議案第2号 平成28年度収支予算書(案)について 議案第3号 総合事業の開始に伴う定款の一部変更について 議案第4号 経理規程及び勘定科目一覧表の一部改定について 議案第5号 マイナンバー制度導入に伴う就業規則等の 一部改定について 議案第6号 ストレスチェック制度実施規程の制定について 報告(1) 第3四半期事業報告について 報告(2) 社会福祉法の改正に関する事項について 報告(3) 地域密着型通所介護への移行について 報告(4) 通所事業所ご利用者満足度調査結果報告について

(5) 評議員会の開催状況

開催日	出席者	審議内容
第1回評議員会 平成27年 5月27日	評議員 11名 監事 2名	議案第1号 平成26年度事業報告書について 議案第2号 平成26年度一般会計決算報告書について 議案第3号 平成26年度特別会計決算報告書について 報告(1) 建築及び設備資金の借り換え策のその後について 報告(2) 平成27年度シミュレーションについて 報告(3) 要介護高齢者等の推移分析について 報告(4) 機関誌の作成について
第2回評議員会 平成27年 9月28日	評議員 11名 監事 2名	議案第1号 就業規則の改訂と再雇用規定の制定について 議案第2号 運営資金の借入れについて 報告(1) 第1四半期事業報告について 報告(2) 中長期計画の作成にあたっての進捗報告について 報告(3) マイナンバー制度の運用について 報告(4) サービス満足度調査の実施について
第3回評議員会 平成27年 11月13日	評議員 13名 監事 2名	議案第1号 バーデンライフ中川多床室プライバシー化 工事における契約締結方法等について
第4回評議員会 平成27年 12月4日	評議員 13名 監事 2名	議案第1号 バーデンライフ中川多床室プライバシー化 工事における入札参加有資格者等について
第5回評議員会 平成27年 12月21日	評議員 12名 監事 2名	議案第1号 平成27年度第1次補正予算について 議案第2号 合併法人の募集に係る申込の進捗状況について 議案第3号 補助金を活用した多床室プライバシー化 工事の進捗状況について
第6回評議員会 平成28年 3月24日	評議員 11名 監事 2名	議案第1号 平成28年度事業計画(案)について 議案第2号 平成28年度収支予算書(案)について 議案第3号 総合事業の開始に伴う定款の一部変更について 議案第4号 経理規程及び勘定科目一覧表の一部改定について 議案第5号 マイナンバー制度導入に伴う就業規則等の 一部改定について 議案第6号 ストレスチェック制度実施規程の制定について 報告(1) 第3四半期事業報告について 報告(2) 社会福祉法の改正に関する事項について 報告(3) 地域密着型通所介護への移行について 報告(4) 通所事業所ご利用者満足度調査結果報告について

(6) 監事会の開催状況

開催日	出席者	審議内容
平成27年 5月25日	監事 2名	・平成26年度収支決算の監査について ・監事監査報告書の作成について

Ⅱ 高齢者福祉総合施設 バーデンライフ中川

1 介護老人福祉施設

(1) 地区別・年齢別利用状況 (A : 本館 B : ユニット) (平成28年3月31日在籍)

市町村別	64歳以下		65歳～69歳		70歳～74歳		75歳～79歳		80歳～84歳		85歳～89歳		90歳～94歳		95歳～99歳		100歳以上		合計	
	A	B	A	B	A	B	A	B	A	B	A	B	A	B	A	B	A	B	A	B
入居状況	A	B	A	B	A	B	A	B	A	B	A	B	A	B	A	B	A	B	A	B
山北町	0	0	1	0	2	0	2	0	8	0	10	4	7	8	4	1	2	1	36	14
松田町	0	0	0	0	0	0	0	0	0	0	2	0	0	0	0	0	0	0	2	0
開成町	0	0	0	0	1	0	0	1	0	0	0	1	0	0	0	0	0	1	1	3
大井町	0	0	0	0	0	0	1	0	0	0	0	0	1	1	0	0	0	0	2	1
箱根町	0	0	0	0	0	0	0	0	0	0	1	0	0	0	0	0	0	0	1	0
南足柄市	1	1	0	1	1	0	0	0	2	0	2	0	2	0	1	0	0	0	9	2
小田原市	0	0	0	0	0	0	0	0	0	1	0	1	0	0	1	0	0	0	1	2
秦野市	0	0	0	0	0	0	0	0	0	0	0	0	0	0	0	0	0	0	0	0
鎌倉市	0	0	0	0	0	0	0	0	0	0	0	0	0	0	0	0	0	0	0	0
南伊豆町	0	0	0	0	0	0	0	0	0	0	0	0	0	0	0	0	0	0	0	0
横浜市	0	0	0	0	0	0	0	0	0	1	0	0	1	0	0	0	0	0	1	1
東京都	0	0	0	0	0	0	1	0	0	0	0	0	0	0	0	0	0	0	1	0
静岡県三島市	0	0	0	0	0	0	0	0	0	0	0	0	1	0	1	0	0	0	0	2
計	1	1	1	1	4	0	4	1	10	2	15	6	11	10	6	2	2	2	54	25

平均年齢

	人数		最高年齢		最低年齢		平均年齢	
	A	B	A	B	A	B	A	B
入居状況	A	B	A	B	A	B	A	B
男性	10	6	101	98	62	78	81.5	88
女性	44	19	102	101	72	63	87	82
利用者全体	54	25	102	101	62	63	82	82

(2) 利用者の入退状況

	4月	5月	6月	7月	8月	9月	10月	11月	12月	1月	2月	3月	計												
	A	B	A	B	A	B	A	B	A	B	A	B	A	B											
入居状況	A	B	A	B	A	B	A	B	A	B	A	B	A	B											
入所	2	0	2	0	1	1	1	1	1	0	1	0	1	2	8	1	22	8							
退所	3	0	2	1	2	2	0	1	1	0	3	1	0	1	4	0	1	2	5	1	3	0	25	9	
居室変更	0		2		0		0		0		0		2		0		0		2		2		2		11

①入居の状況

性別	女性：23名 男性：7名
入居前の状況	在宅(デイ・SS)：20名 病院(急性期病院・精神病院)：5名 他施設(GH・老健)：5名

②退居の現状

性別	女性： 24名 男性： 10名
退居の種類	看取り介護：10名 病院にて永眠：16名 長期入院：7名 転施設：1名

(3)利用者の要介護認定状況

①平成27年4月1日現在(在籍)

区分	男性		女性		全体	
	A	B	A	B	A	B
入居状況						
要支援・自立	0	0	0	0	0	0
要介護1	0	0	1	0	1	0
要介護2	0	1	6	2	6	3
要介護3	3	4	13	4	16	8
要介護4	5	3	18	9	23	12
要介護5	2	1	10	1	12	2
合計	10	9	48	16	58	25
全合計	19		64		83	
平均	3.9	3.4	3.6	3.6	3.7	3.5
全平均	3.7		3.6		3.6	

②平成28年3月31日現在(在籍)

区分	男性		女性		全体	
	A	B	A	B	A	B
入居状況						
要支援・自立	0	0	0	0	0	0
要介護1	0	0	2	0	2	0
要介護2	1	1	4	3	5	4
要介護3	4	3	13	6	17	9
要介護4	5	2	17	9	22	11
要介護5	0	0	8	1	8	1
合計	10	6	44	19	54	25
全合計	16		63		79	
平均	3.4	3.2	3.6	3.4	3.5	3.4
全平均	3.3		3.5		3.5	

(4) 介護度別利用者数 (在所)

介護度 月別	介護度1		介護度2		介護度3		介護度4		介護度5		合計		
	A	B	A	B	A	B	A	B	A	B	A	B	
入居状況	A	B	A	B	A	B	A	B	A	B	A	B	
4月	28	0	180	90	480	240	648	343	317	59	1,653	732	2,385
5月	25	0	186	93	508	238	707	341	308	33	1,734	705	2,439
6月	6	0	180	90	510	203	690	359	273	30	1,659	682	2,341
7月	0	0	173	93	551	200	713	372	310	31	1,747	696	2,443
8月	62	0	147	93	428	217	699	372	328	31	1,664	713	2,377
9月	0	0	177	113	530	210	638	339	293	30	1,638	692	2,330
10月	0	0	186	124	587	224	619	358	260	31	1,652	737	2,389
11月	0	0	180	120	584	214	608	354	240	30	1,612	718	2,330
12月	62	0	155	124	314	248	755	348	349	31	1,635	751	2,386
1月	62	0	124	124	301	225	733	337	338	24	1,558	710	2,268
2月	58	0	116	116	297	235	653	292	281	0	1,405	643	2,048
3月	62	0	155	124	406	279	666	321	269	31	1,558	755	2,313
合計	365	0	1,959	1,304	5,496	2,733	8,129	4,136	3,566	361	19,515	8,534	28,049
	365		3,263		8,229		12,265		3,927		28,049		

(5) 入居待機者の現状（各月1日現状）

地域	期間	平成27年4月	平成27年7月	平成27年12月	平成28年3月
山北町		24	20	22	19
足柄上郡 (山北町を除く)		10	10	7	8
横浜市		0	1	0	0
その他の県内の市町村		17	20	25	26
県外		1	1	1	1
全体		52	52	55	54

(6) 通院・入院の現状（重複あり）

①通院件数（ホームにおける嘱託医の診療と家族送迎による通院は除く）

診療科名	通院延べ人数	診療科名	通院延べ人数
内科	100	形成外科	0
外科	18	精神科	1
整形外科	52	循環器科	29
皮膚科	22	耳鼻咽喉科	0
神経内科	0	脳神経外科	17
泌尿器科	16	口腔外	0
眼科	8	歯科	33
婦人科	8	合計	304

②入院件数

病院名	件数
足柄上病院	38
東海大学伊勢原病院	2
西湘病院	2
小田原市立病院	3
佐藤病院	6
東海大学大磯病院	2
国府津病院	1
小田原循環器病院	2
合計	56

(7)利用者の日常生活動作の状況（平成28年3月31日現在）

内容		人数		割合（％）		
		A	B	A	B	
入居状況						
歩行	独立歩行	7	0	13.0%	0.0%	
	杖歩行	8	2	14.8%	8.0%	
	歩行補助器使用：手引き歩行	4	4	7.4%	16.0%	
	車椅子自立移動	9	5	16.7%	20.0%	
	車椅子一部介助	10	6	18.5%	24.0%	
	車椅子全介助	16	8	29.6%	32.0%	
食事	自力摂取可能	27	16	50.0%	64.0%	
	見守り・一部介助	14	6	25.9%	24.0%	
	全介助	13	3	24.1%	12.0%	
入浴	一般浴	22	9	40.7%	36.0%	
	個浴	19	11	35.2%	44.0%	
	特浴	13	5	24.1%	20.0%	
排泄	日中	自立	12	7	22.2%	28.0%
		トイレ誘導	25	12	46.3%	48.0%
		便尿器・Pトイレ使用	0	0	0.0%	0.0%
		オムツ使用全介助	17	6	31.5%	24.0%
	夜間	自立	8	3	14.8%	12.0%
		トイレ誘導	21	14	38.9%	56.0%
		便尿器・Pトイレ使用	2	0	3.7%	0.0%
		オムツ使用全介助	22	8	40.7%	32.0%
	昼夜	バルーンカテーテル	1	0	1.9%	0.0%

※割合は、Aは本館54名に対して、Bは新館25名に対しての数値です。

(8)利用者処遇／地域交流

月	行事名	内容
4月	家族交流会～春～	4月12日（日）家族交流会として、三島フルーツパークへ遠足へ出掛けました。今回は、フルーツパークでのいちご狩りを行いました。自らもいだ苺は新鮮で、皆さん喜ばれていました。
	その他	絵手紙・お菓子販売・誕生会・喫茶
5月	あなたの願いかなえ ましょう計画	5月8日（金）玄倉の自宅へ帰りたい。との要望があった利用者様の一時帰宅を行いました。体調面の心配もありましたが、御主人・嫁・孫・御兄弟に会う事が出来て喜ばれていました。 5月10日（日）秦野じばさんずへ買い物へ出掛けました。 花や野菜の栽培が趣味の利用者様を中心に、3名の方を選出し出掛ける事が出来ました。 5月19日（火）ラーメン食べたい。との要望があった利用者様3名で、足柄サービスエリアに出掛けました。 5月22日（金）息子・お兄さんのお墓参りに行きたい。との要望があった親子で入所されている利用者様（親子）と、富士霊園へお墓参りに出掛けました。
	その他	絵手紙・お菓子販売・誕生会・喫茶
	ドライブ	6月5日（金）開成町あじさい祭りの見学に出掛けました。 中々、外出行事に参加出来ない利用者様4名を対象に、車中からの見学形式で、あじさい見学に行つて来ました。
6月	その他	絵手紙・お菓子販売・誕生会・喫茶 6月12日（金）あなたの願いかなえましょう計画：1名 奥様のお墓参りを御家族（長男夫妻）と共に行つて来ました。 6月20日（土）コーラスボランティア：ひまわり 6月27日（土）あなたの願いかなえましょう計画：3名
	納涼祭	7月25日（土）第18回納涼祭が行われました。利用者御家族様による、バンド演奏・囃子太鼓演奏や恒例の盆踊り・大抽選会で盛況となりました。
7月	その他	7月10日（金）買い物ドライブ：3名 7月31日（金）うなぎを食べに行こう企画：1名 絵手紙・お菓子販売・誕生会・喫茶
	ビアガーデン	8月15日（土）ビアガーデン（喫茶） 例年通り、デイルームを貸し切って、ビール・ジュースとホッケ・そうめん・枝豆・じゃがバター・フランクフルト等など、普段の施設の食事では提供されないメニューに参加された利用者（全利用者対象）様も、舌鼓を打ってられました。
8月	その他	8月10日（月）丹沢湖花火大会 8月14日（金）中学生体験学習 絵手紙・お菓子販売・誕生会

月	行事名	内容
9月	敬老会	9月25日（金）バーデンライフ中川敬老会を開催しました。 毎年恒例となった、職員の余興も年々レベルが上がり、今年も多いに盛り上がりました。
	その他	9月12日（土）あなたの願いかなえましょう計画：1名 長男夫妻・孫・曾孫と待ち合わせにて、富士霊園に奥様のお墓参りに出掛けました。 9月27日（日）三保幼・小合同運動会：3名
10月	家族交流会～秋～	9月29日（火）10月6日（火）の両日に、家族交流会～秋～を開催しました。 今年は一昨年に好評だった、山梨のブドウ園（浅間園）に再びお邪魔しました。ブドウ狩りの後は、溶岩BBQでの食事会。 参加された御家族共々、楽しまれていました。
	その他	絵手紙・お菓子販売・誕生会・喫茶
11月	あなたの願いかなえましょう計画	11月3日（火）あなたの願いかなえましょう計画：1名 山北町中央公民館で開かれた町民文化祭へ参加しました。 11月14日（土）あなたの願いかなえましょう計画：1名 施設個浴設備を使い、半身浴と顔パック・デザートを楽しみました。
	その他	11月8日（日）出張お寿司屋さんを実施しました。年に一度のお楽しみ行事で、利用者様も完食されていました。 11月17日（火）三保小交流会～秋～を実施しました。 絵手紙・お菓子販売・誕生会・喫茶
12月	餅つき大会	12月25日（金）餅つき大会。一年の締めくくりに、施設にて餅つき大会を実施しました。自ら杵を持ち、餅つきに参加す利用者もいて、大いに盛り上がりました。
1月	初詣	1月5日（火）に初詣に行きました。毎年恒例となった行事で山北の室生神社へ出向きます。御神籤・絵馬など参加された利用者がそれぞれ楽しみにしている事を楽しまれました。
	その他	1月8日（金）どんと焼き行事（団子作り） 絵手紙・お菓子販売・誕生会・喫茶
2月	三保地区敬老の集い	2月11日（木）三保地区敬老の集いが、信玄館にて行われました。三保地区出身の利用者様（3名）が参加され、地域住民の方々とのふれ合いを楽しまれました。ゲストで出演された歌手の方のサインを貰う利用者様もいて、喜ばれていました。
	その他	2月21日（日）世附の百万遍念仏 絵手紙・お菓子販売・誕生会・喫茶
3月	お楽しみ風呂	3月26日（土）入浴委員会が一年を通じて、実施してきた「風呂の日」企画、お楽しみ風呂が実施されました。 一年を締めくくる最後のお楽しみ風呂は、山北町の特産であるみかんを使った蜜柑風呂。甘酸っぱい香りが漂うお湯に浸かって利用者様も大満足のお風呂となりました。
	その他	絵手紙・お菓子販売・誕生会・喫茶

(9) 各委員会活動の状況

◎事故防止検討委員会

内容・評価
<p>平成27年度の事故防止検討委員会の取り組みと課題について。事故に対する意識向上の為、ヒヤリハットのまとめを各フロアに配布する様にした。各フロア会議で、居室担当が先月の事故について報告する様にした。事故状況や集計結果から、多発しているヒヤリハット・事故内容を抽出し、事故予防ポスターの作成・掲示を行った。</p>
<p>何れの取り組みは、今年度からの取り組みで実施する事に集中してしまい、啓発活動や実際の予防活動に向けた具体的な取り組み（職員間の共有や意識付け）は、しっかり行う事は出来ていなかった様に思う。</p>
<p>来年度に向けた取り組み課題として、事故報告書の内容が薄い。具体的には、時系列に追っていない・発生状況が不明確な事故報告書が多くあった為、記入方法の見直しや記載方法について、委員会主催での勉強会や記入に関するテストの実施を行って行きたいと思いました。併せて、事故報告書の書式についても、見直しが必要で、分かり易さや記入のし易さを考えて、見直しを図って行きたい。</p>
<p>事故報告書の確認とチェックが漏れる事もあった。毎朝の申し送り時の読み上げの徹底を改めて見直すと同時に、職員への意識付けを向上して行きたい。</p>
<p>-----</p>
<p>平成27年度 事故防止検討委員会</p>
<p>委員長：湯山健一郎</p>
<p>委員：瀬戸裕文・篠原恭子・鈴木力生・倉富英夫</p>
<p>-----</p>
<p>-----</p>
<p>-----</p>
<p>-----</p>
<p>-----</p>
<p>-----</p>
<p>-----</p>
<p>-----</p>
<p>-----</p>
<p>-----</p>

各委員会活動の状況

◎感染症対策委員会

内容・評価	
	昨年度は、職員も利用者もインフルエンザの感染者が多かったが、今年度は発症がゼロで抑える事ができました。（3月8日現在）
	事務所入り口（タイムカード）の前に、マスクとアルコール消毒を設置し、「持ち込まない」は勿論、「持ち帰らない」という予防の観点を重点を置いて対策を実施しました。
	インフルエンザはゼロで抑える事が出来ましたが、胃腸炎に感染する職員や利用者が多かったので、流行している情報が出た時点での対策・啓発行動をしっかりと行って行くべきだった。
	来年度は、身体拘束・虐待防止同様に感染症についての勉強会を行って行く事を目標にしたいです。
平成27年度	感染症対策委員会
委員長：	尾崎佳織
委員：	一石由美子・湯川正博・鈴木匠・加藤武司

各委員会活動の状況

◎入浴委員会

内容・評価	
	<p>全利用者のADLを考慮し、生活リハビリ浴・特浴・一般浴の調整。（毎月の入浴委員会で利用者のADLを考慮し、調整。ゆったりとしたマンツーマンで入浴する系統化の継続。）</p>
	<p>・研究発表大会への参加</p>
	<p>7月8日：第13回神奈川県高齢者福祉研究大会へ参加。「入れられているお風呂から入っているお風呂へ」（江頭・相田・鈴木匠・中村）</p>
	<p>9月11日：第51回関東ブロック老人福祉施設研究総会へ参加。「入れられているお風呂から入っているお風呂へ」（水野・相田）</p>
	<p>・行事浴の実施（5月の菖蒲湯・12月のゆず湯）</p>
	<p>・「風呂の日」による変り種風呂の実施。</p>
	<p>毎月26日は、風呂の日と定め、いつもと違う変わった入浴スタイルの実施。</p>
	<p>（4月：みかん・6月：ドクダミ・7月：竹炭・8月：ハッカ・9月：りんご</p>
	<p>10月：かりん・11月：みかん・1月：日本酒・2月：ワイン）</p>
	<p>平成27年度 入浴委員会</p>
	<p>委員長：水野雅和</p>
	<p>委員：相田学・加藤美奈・松岡雄大・江頭幸次郎</p>

各委員会活動の状況

◎身体拘束廃止委員会

内容・評価	
	<p>尿取りパットのコスト削減の為、毎月の使用状況の把握・安定量補充を心掛けて行いました。利用者個別で、時間帯に合ったパットの種類・枚数を1日単位で集計し、毎月の発注量に反映させました。結果として、利用者のADL状態に合わせて柔軟な対応や事前の検討を行う事にも繋がりました。</p>
	<p>排便のコントロールとして、下剤に頼らない自然な排便への取り組みを行いました。全利用者に対しては、食事時に戴麗茶の提供・個別での対応では、希望者に対してヨーグルト・オリーブオイルの提供を行いました。</p>
	<p>効果については、個人差もあり、好き嫌いもある為、引き続きの調査検証が必要と思います。</p>
	<p>来年度の課題として。①自立支援に向けての対応：リハビリパンツからボクサーパンツへの変更・オムツからトイレ誘導への取り組み・トイレ時の自力動作の向上。②安全なトイレ環境への取り組み：各階トイレ状況の把握・問題点の抽出・物品や衛生面の管理。③職員の排泄介助技術向上に向けた取り組み：施設内外での技術研修等の実施。④継続的な活動として：今年度の取り組みを全体的に引き継ぎ、パット管理と排便コントロールを行って行きたいと思えます。</p>
	<p>平成27年度 排泄委員会</p>
	<p>委員長：永井輝明</p>
	<p>委員：井上英俊・雨宮砂百合</p>

(10)各クラブ等の活動状況

◎体操クラブ

内容・評価	
	「楽しく健康増進を図り、ADLの向上に努める」を1年間の目標にしました。体操が個々のご利用者様のADL向上につながったと思います。
	反省点は、定期的（毎月）にクラブとしての活動が行えなかった。来年度はクラブ活動に拘らず各階のレクリエーションの時間で体操を行っていききたいと思います。
平成27年度	体操クラブ
リーダー	瀬戸裕文
	篠原恭子 吉沢昭吾 山口圭一 大屋育代

各クラブ等の活動状況

◎喫茶

内容・評価	
	<p>今年度は、喫茶を行える月が少なく、十分な活動が出来なかった。しかし、ご利用者様に喜んでいただけるように職員同士で協力し合い季節を意識しながらメニューを決め、ご利用者様から「おいしい」という声や笑顔で談笑されている様子を見て手ごたえを感じました。</p>
平成27年度	喫茶クラブ
リーダー	鈴木綾乃
	山内清美 鈴木久子 中西いずみ 中村彩乃 渡辺美由紀

(11)施設外での発表

◎福祉研究発表大会（関東ブロック）

内容・評価	
	<p>昨年度に行われた、神奈川県福祉研究発表大会からの推薦を受け、今年度は関東ブロックへ推挙されました。これまでのバーデンライフ中川の取り組みの発表として、「入れられているお風呂から、入っているお風呂へ」を発表させて頂きました。</p> <p>発表課題は、昨年の入浴に関するテーマを引き継ぎ、この数年間で取り組んできたテーマの経過及び実践と今後の課題を約20分間のプレゼンテーションにまとめました。</p>
	<p>○「入れられているお風呂から、入っているお風呂へ」</p> <p>入浴委員会を中心に行ってきた行事浴にヒントを得て、「待たせない・急かさないう追われない」入浴介助の実践として、木製の個別入浴槽を導入しました。</p> <p>これにより、今までとは違う入浴手法の確立が出来た事で、利用者と職員が1対1で入浴行う事が出来る様になりました。</p> <p>結果的に、利用者と職員が接する時間が増えた事で、入浴に関する事以外の潜在的なニーズを発掘する事にも繋がりました。</p> <p>当初心配されていた入浴業務の時間配分問題も払拭され、職員の身体的・精神的負担も軽減する事が出来ました。</p>
	<p>発表者：水野雅和・相田学</p>

(12) 地域との連携

① ボランティアとの連携（団体・個人）

団体名	内容	来所頻度
山北町婦人会	お菓子販売のお手伝い	毎月1回
各小学校 (山北)	体験ボランティア	不定期
各中学校 (山北)	体験ボランティア	不定期
佳澄会	日本舞踊の披露	施設行事に合わせて参加
絵手紙クラブ	絵手紙の作成	毎月1回
小・中学校初任者研修	体験ボランティア	不定期
三保小学校交流会	施設内外での交流	年2回
山北町民生児童委員	施設訪問・紙芝居	毎月1回
リフレクソロジー	リフレクソロジー	月3回程度
コーラスグループひまわり	コーラス	施設行事に合わせて参加

※この他にも多くの個人ボランティアの方々にご協力いただきました。

② 市町村との連携

松田町介護相談員訪問	利用者の生活状況の把握	月2回
山北町介護相談員訪問	利用者の生活状況の把握	不定期
大井町介護相談員訪問	利用者の生活状況の把握	不定期
足柄上保健福祉事務所	利用者の生活状況の把握	不定期

③ 山北町緊急通報実施状況

緊急通報システム	計 26件 (通報：10件 誤報：7件 停電：9件)
----------	-------------------------------

(13) 食生活

① 1日の給与栄養素量 (1人1日当たり)	1日の栄養所要量に基づき、実際の給与栄養素量を示したものです。			
	エネルギー		1 5 4 7 K c a l	
	蛋白質		6 4 . 9 g	
	脂質		3 7 . 4 g	
	カルシウム		5 0 1 m g	
	鉄		8 . 7 m g	
	ビタミンA		5 6 8 μ g	
	ビタミンB1		0 . 9 1 m g	
	ビタミンB2		1 . 0 3 m g	
	ビタミンC		1 0 1 m g	
	塩分		1 0 . 2 g	
	炭水化物エネルギー比		6 1 . 5 %	
	蛋白質エネルギー比		1 6 . 8 %	
	脂質エネルギー比		2 1 . 7 %	
②年間行事食	4月	お楽しみ献立	10月	お楽しみ献立
	5月	お楽しみ献立 端午の節句	11月	お楽しみ献立 出張寿司屋
	6月	お楽しみ献立	12月	お楽しみ献立 クリスマス会
	7月	お楽しみ献立 七夕	1月	お楽しみ献立 おせち料理
	8月	お楽しみ献立 納涼祭	2月	お楽しみ献立 節分
	9月	お楽しみ献立 敬老会	3月	お楽しみ献立 ひな祭り

(14) 職員研修

	月	出席者名	摘 要	場 所	
職員施設外研修	4月	管理栄養士 田代 智子	嚥下食実践セミナー	小田原ガスショールーム エコリア ダイナシティ店	
	6月	管理栄養士 田代 智子	特定給食施設等従事者講習会	足柄上合同庁舎	
		介護支援専門員 大井 秀子	ケアマネ更新研修	小田原生涯学習センター	
	7月	介護支援専門員 大井 秀子	認定調査員研修	横浜	
		介護支援専門員 加藤 武司	認定調査員研修	横浜	
		事務長 永島 隆	マイナンバー制度セミナー	八木会計事務所	
		介護支援専門員 大井 秀子	ケアマネ更新研修	小田原生涯学習センター	
	9月	介護支援専門員 大井 秀子	第51回関東ブロック老人福祉施設研究総会	水戸プラザホテル	
		介護職員 水野 雅和	第51回関東ブロック老人福祉施設研究総会	水戸プラザホテル	
		介護職員 相田 学	第51回関東ブロック老人福祉施設研究総会	水戸プラザホテル	
	職員施設外研修	10月	介護支援専門員 大井 秀子	高齢者施設における介護看護の連携協同	帆船日本丸訓練センター
		11月	介護支援専門員 大井 秀子	高齢者施設における介護看護の連携協同	帆船日本丸訓練センター
介護職員 山内 清美			摂食・嚥下のメカニズムと食事介助の実際	足柄上合同庁舎	
介護職員 兵頭 翔也			摂食・嚥下のメカニズムと食事介助の実際	足柄上合同庁舎	
介護職員 雨宮 砂百合			口腔ケアの重要性とケアの実際	足柄上合同庁舎	
介護職員 渡辺 美由紀			口腔ケアの重要性とケアの実際	足柄上合同庁舎	

職員施設外研修	12月	介護支援専門員 大井 秀子	高齢者施設における介護看護の連携協同	帆船日本丸訓練センター
	3月	介護職員 大井 秀子	魅力のある仕事 福祉・介護シンポジウム	小田原保健センター
		介護職員 鈴木 力生	魅力のある仕事 福祉・介護シンポジウム	小田原保健センター
		介護職員 中西 いずみ	魅力のある仕事 福祉・介護シンポジウム	小田原保健センター
		介護職員 尾崎 佳織	魅力のある仕事 福祉・介護シンポジウム	小田原保健センター

	月	出席者	内 容	場 所
職員施設内研修	6月	全護職員	スキルアップ研修（接遇編）	バーデンライフ山北 デイサービスフロア
	7月	全介護職員	講義：「個浴導入に関する定義と手法について」 実演：「個浴を使った入浴介助の実演」	バーデンライフ中川 本館1F シャジンの湯
	9月	全護職員	スキルアップ研修（アクティブリスニング編）	バーデンライフ山北 デイサービスフロア
	12月	全介護職員 看護師 生活相談員	講義：「個別入浴介助に関する概論講習」 実演：「個浴を使った入浴介助の実演」	バーデンライフ中川 本館1F シャジンの湯
			平成25年度 介護保険実地指導の結果報告 グループワーク 平成25年度の委員会活動報告	バーデンライフ中川 本館2F デイルーム
			スキルアップ研修（チームワーク編）	バーデンライフ山北 デイサービスフロア
	3月	全介護職員 看護師 生活相談員	足柄小田原地区研究発表会のプレゼン発表	バーデンライフ中川 本館2F デイルーム
			平成25年度の反省（フロア・委員会・クラブ）	
			新年度委員会・クラブ・月担当編成	

(15) 消防訓練

月	内 容
10月	<p>火災訓練</p> <p>実施日 平成27年10月19日</p> <p>参加者 26名</p> <p>『昼間を想定した総合訓練』（消火・通報・避難）</p> <ul style="list-style-type: none">①自動火災装置が作動②非常ベルが鳴り火の元を確認、消防署に通報③介護職員が各階に別れ、非常口を確保、利用者を非常口より非難誘導を行う④相日防災の協力により、消火器・消火栓を使い消火訓練を行う
3月	<p>火災訓練</p> <p>実施日 平成28年3月22日</p> <p>参加者 27名</p> <p>『夜間を想定した総合訓練』（消火・通報・避難）</p> <ul style="list-style-type: none">①自動火災装置が作動②非常ベルが鳴り火の元を確認、消防署に通報（警備員）③夜勤職員が各階に別れ、非常口を確保、近隣から駆けつけた職員と合流し利用者を非常口より避難誘導を行う④相日防災の協力により、消火器・消火栓を使い消火訓練を行う

(16)直接処遇職員体制

(単位:人)

	現員数(H28.3.31)		年間採用者数		年間退職者数	
	正職員	パート	正職員	パート	正職員	パート
介護職員	31	4(1.8)	3	2	10	2
看護職員(兼任)	6	3(0.3)	3	1	1	0
合 計	36	4(4.8)	6	3	11	2

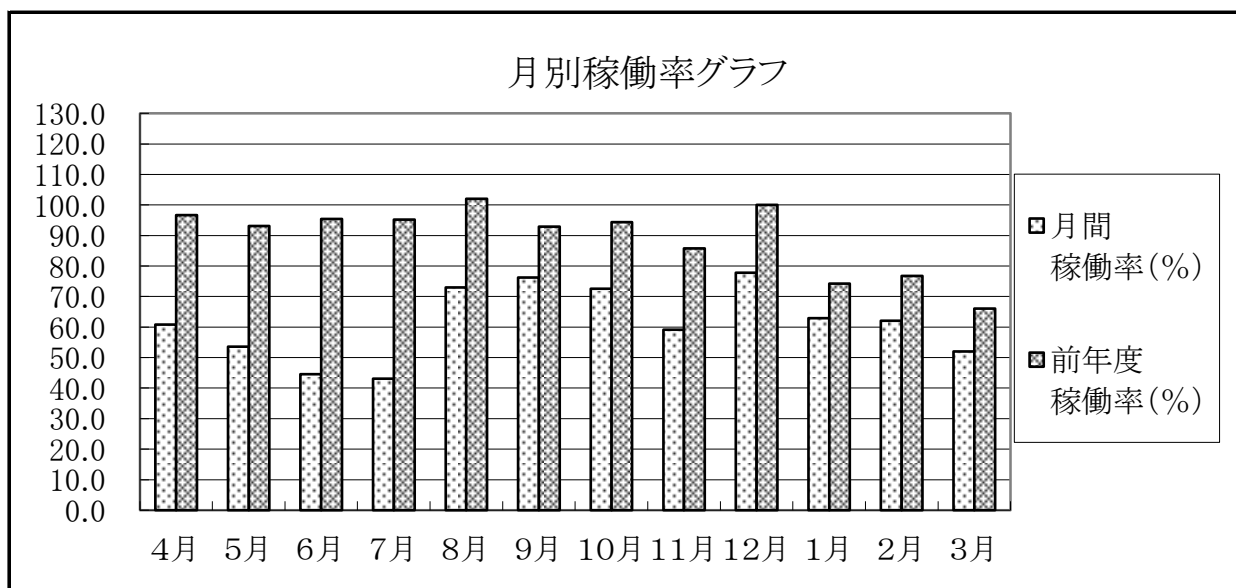
※ 介護職員は、特養と短期入所事業所と兼務です。

※ 看護職員は、デイサービス事業所との兼務です。

2 短期入所生活介護（ショートステイ） ア. 従来型多床室

(1) 利用者の状況(定員8人)

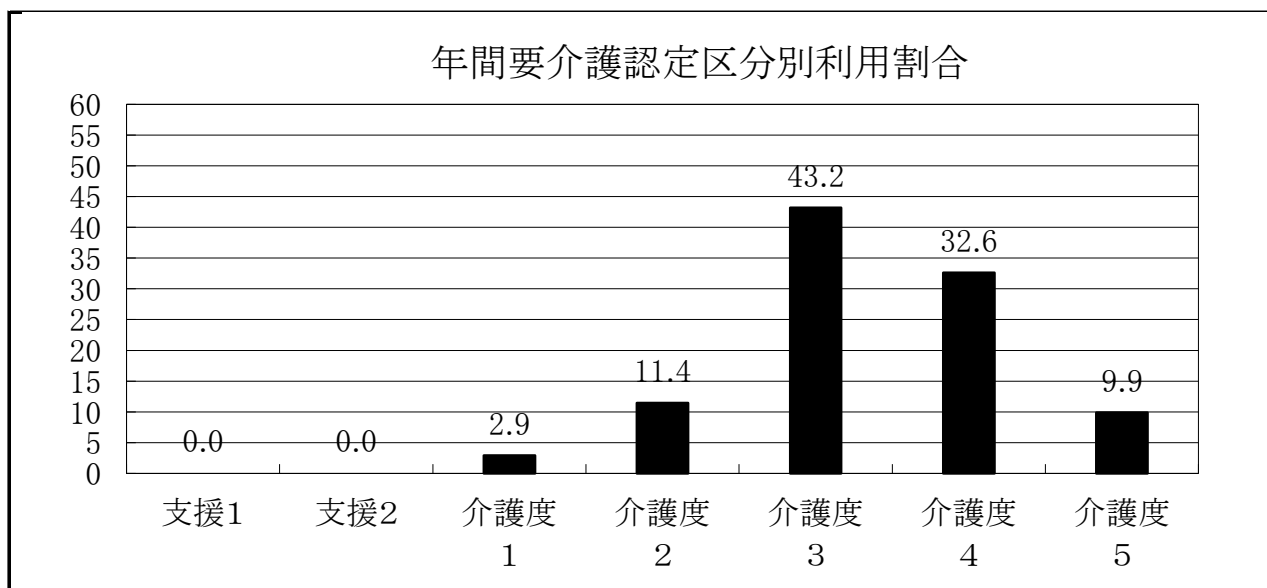
	月間 総利用数(人)	1日平均 利用数(人)	月間 稼働率(%)	前年度 稼働率(%)	前年度比 (%)
4月	146	4.9	60.8	96.7	-35.9
5月	133	4.3	53.6	93.1	-39.5
6月	107	3.6	44.6	95.4	-50.8
7月	107	3.5	43.1	95.2	-52.1
8月	181	5.8	73.0	102.0	-29.0
9月	183	6.1	76.3	92.9	-16.7
10月	180	5.8	72.6	94.4	-21.8
11月	142	4.7	59.2	85.8	-26.6
12月	193	6.2	77.8	100.0	-22.2
1月	156	5.0	62.9	74.2	-11.3
2月	144	5.0	62.1	76.8	-14.7
3月	129	4.2	52.0	66.1	-14.1
合計	1801				
平均	150.1	4.9	61.5	89.4	-27.9



(2) 要介護認定区分別利用状況

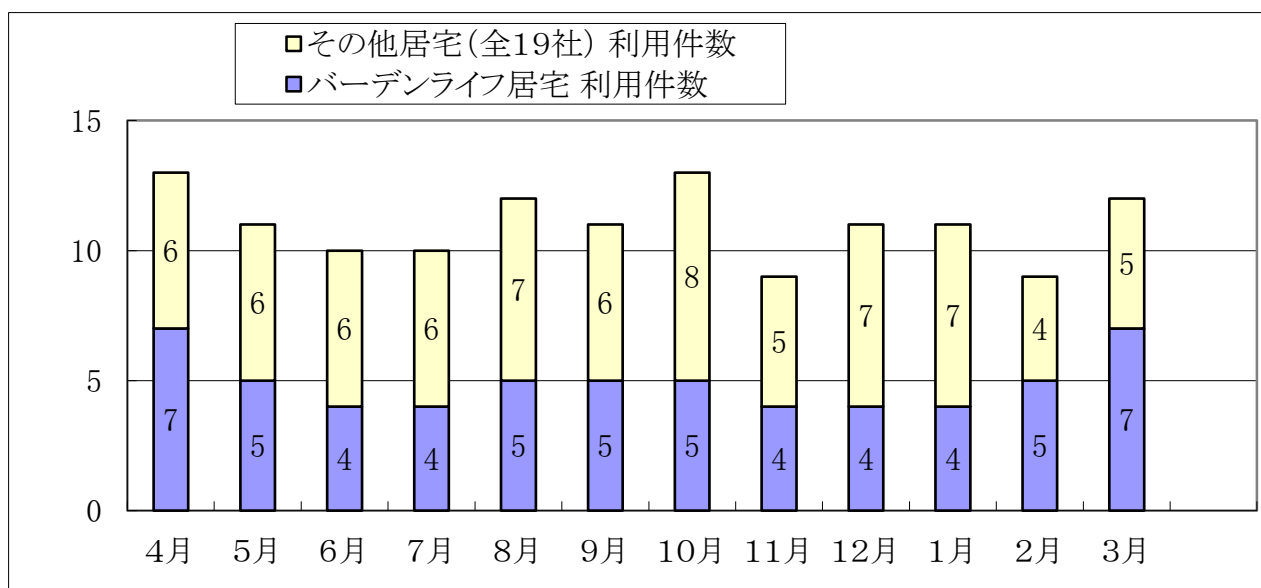
	支援1	支援2	介護度1	介護度2	介護度3	介護度4	介護度5	月間平均支援	月間平均介護度	前年度平均
4月	0	0	0	28	46	42	30	0.0	3.5	3.0
5月	0	0	0	12	35	32	54	0.0	4.0	3.1
6月	0	0	14	12	39	26	16	0.0	3.2	3.2
7月	0	0	10	12	44	25	16	0.0	3.2	3.5
8月	0	0	9	12	74	63	23	0.0	3.4	3.5
9月	0	0	4	29	75	60	15	0.0	3.3	3.4
10月	0	0	2	14	105	57	2	0.0	3.2	3.3
11月	0	0	3	13	86	40	0	0.0	3.1	3.4
12月	0	0	4	29	75	60	15	0.0	3.3	3.2
1月	0	0	3	12	79	62	0	0.0	3.3	3.5
2月	0	0	0	14	62	68	0	0.0	3.4	3.5
3月	0	0	3	18	53	49	6	0.0	3.3	3.8
割合%	0.0	0.0	2.9	11.4	43.2	32.6	9.9			
平均人数	0.0	0.0	4.3	17.1	64.4	48.7	14.8		3.4	3.4

※ 平均介護度の数値は要支援を要介護度1に含めて計算しています。



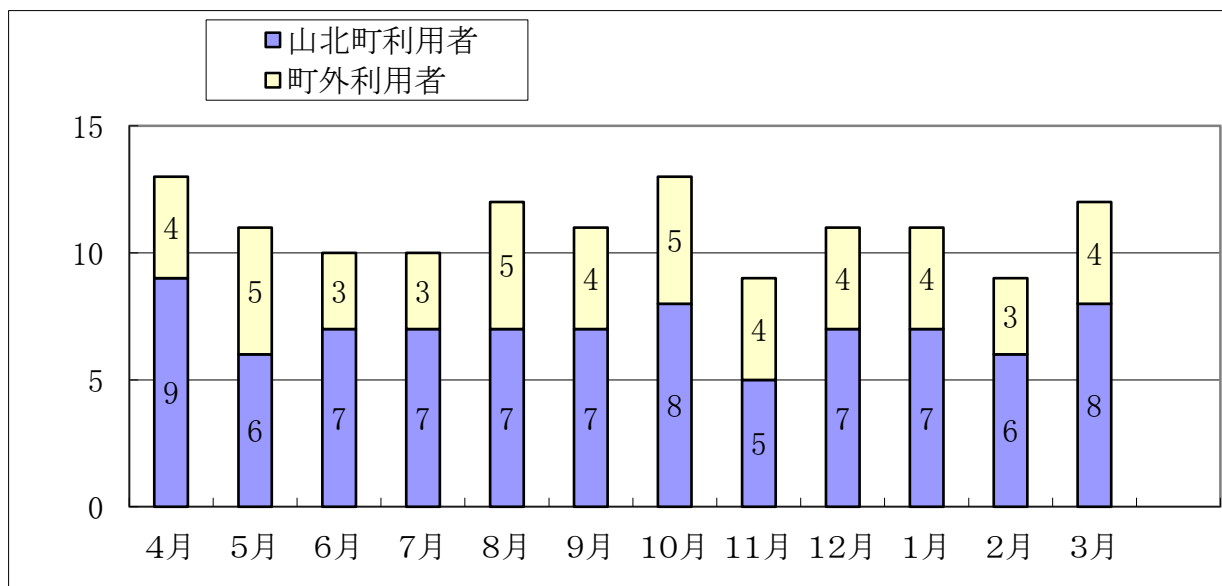
(3) 居宅別利用状況

	バーデンライフ居宅		その他居宅（全19社）			合計利用件数
	利用件数	比率(%)	利用件数	比率(%)		
4月	7	53.8	全5社	6	46.2	13
5月	5	45.5	全4社	6	54.5	11
6月	4	40.0	全6社	6	60.0	10
7月	4	40.0	全6社	6	60.0	10
8月	5	41.7	全6社	7	58.3	12
9月	5	45.5	全5社	6	54.5	11
10月	5	38.5	全6社	8	61.5	13
11月	4	44.4	全3社	5	55.6	9
12月	4	36.4	全5社	7	63.6	11
1月	4	36.4	全5社	7	63.6	11
2月	5	55.6	全3社	4	44.4	9
3月	7	58.3	全4社	5	41.7	12
合計	59	44.7		73	55.3	132



(4) 山北町内・外利用状況

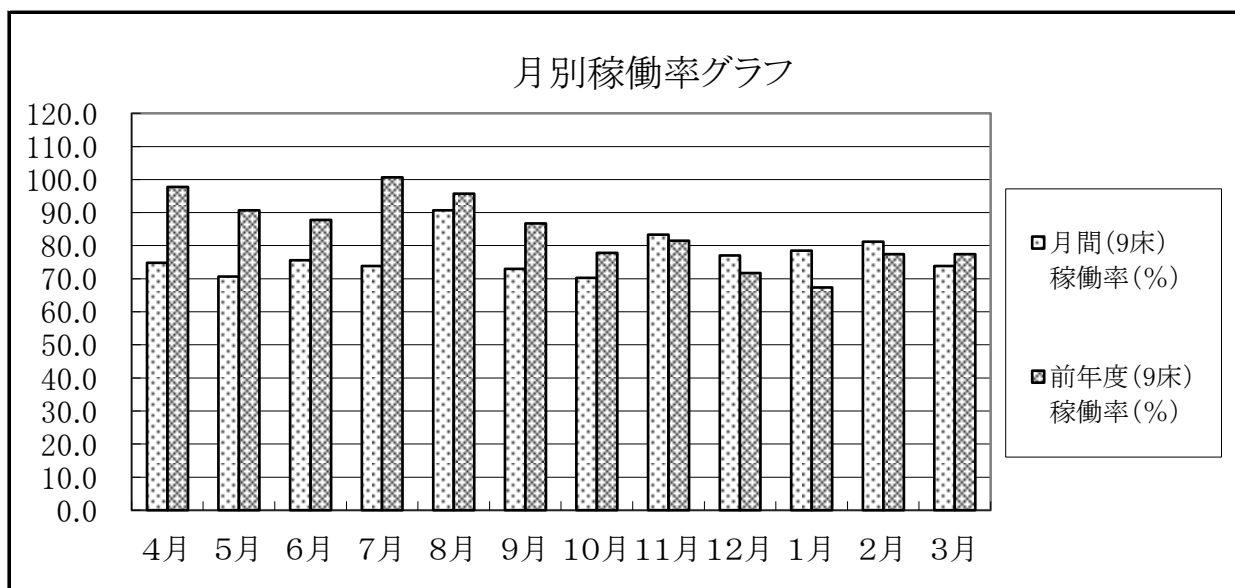
	山北町利用者		町外利用者		合計利用件数
	利用件数	比率(%)	利用件数	比率(%)	
4月	9	69.2	4	30.8	13
5月	6	54.5	5	45.5	11
6月	7	70.0	3	30.0	10
7月	7	70.0	3	30.0	10
8月	7	58.3	5	41.7	12
9月	7	63.6	4	36.4	11
10月	8	61.5	5	38.5	13
11月	5	55.6	4	44.4	9
12月	7	63.6	4	36.4	11
1月	7	63.6	4	36.4	11
2月	6	66.7	3	33.3	9
3月	8	66.7	4	33.3	12
合計	84	63.6	48	36.4	132



2 短期入所生活介護（ショートステイ） イ. ユニット型個室

(1) 利用者の状況(定員9人)

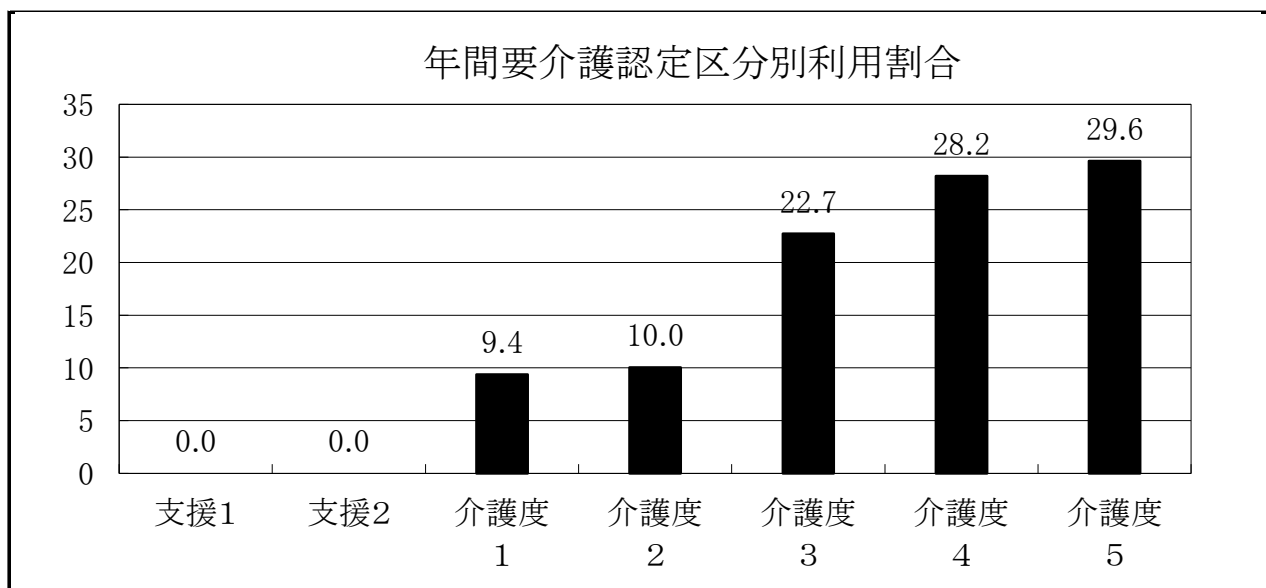
	月間 総利用数(人)	1日平均 利用数(人)	月間(9床) 稼働率(%)	前年度(9床) 稼働率(%)	前年度比 (%)
4月	202	6.7	74.8	97.8	-23.0
5月	197	6.4	70.6	90.7	-20.1
6月	204	6.8	75.6	87.8	-12.2
7月	206	6.6	73.8	100.7	-26.9
8月	253	8.2	90.7	95.7	-5.0
9月	197	6.6	73.0	86.7	-13.7
10月	196	6.3	70.3	77.8	-7.5
11月	225	7.5	83.3	81.5	1.8
12月	215	6.9	77.1	71.7	5.4
1月	219	7.1	78.5	67.4	11.1
2月	212	7.3	81.2	77.4	3.8
3月	206	6.6	73.8	77.4	-3.6
合計	2,532				
平均	211.0	6.9	76.9	84.4	-7.5



(2) 要介護認定区分別利用状況

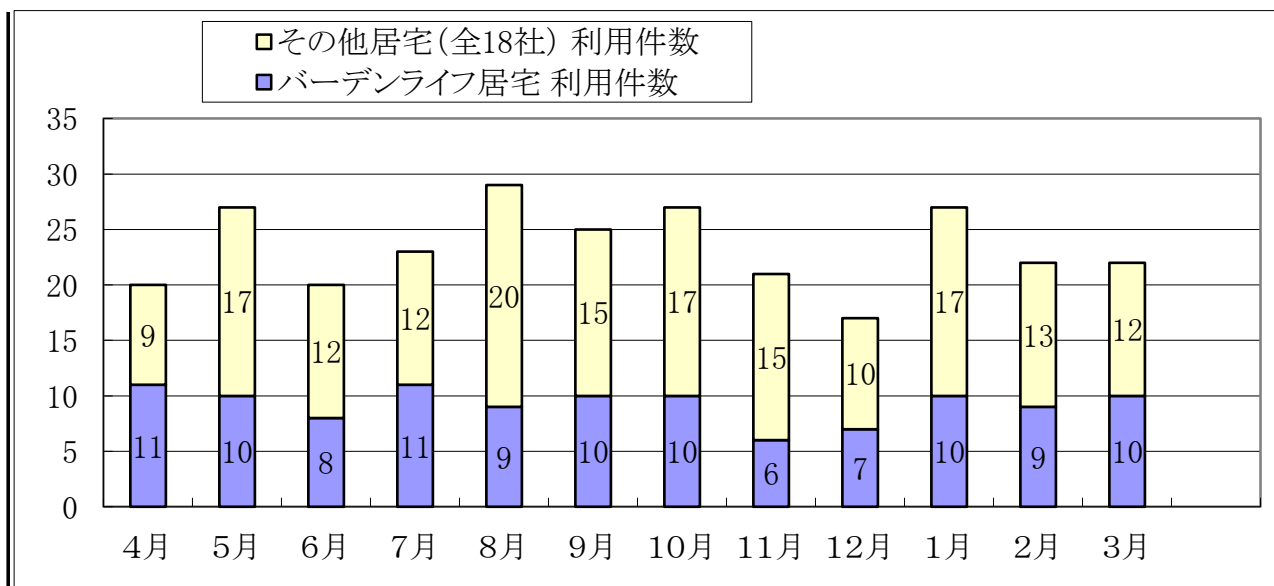
	支援1	支援2	介護度 1	介護度 2	介護度 3	介護度 4	介護度 5	月間平均 支援	月間平均 介護度	前年度 平均
4月	0	0	25	10	46	87	34	0.0	3.5	3.5
5月	0	0	21	22	103	109	8	0.0	3.2	3.3
6月	0	0	47	16	11	109	21	0.0	3.2	3.4
7月	0	0	34	27	16	93	36	0.0	3.3	3.4
8月	0	0	36	56	28	72	61	0.0	3.3	3.2
9月	0	0	18	25	43	40	71	0.0	3.6	3.5
10月	0	0	12	21	57	32	74	0.0	3.7	3.6
11月	0	0	7	18	62	41	97	0.0	3.9	3.5
12月	0	0	11	17	54	33	100	0.0	3.9	3.3
1月	0	0	12	9	60	39	99	0.0	3.9	3.1
2月	0	0	8	11	61	34	98	0.0	4.0	3.0
3月	0	0	12	28	47	41	68	0.0	3.6	3.5
割合 %	0.0	0.0	9.4	10.0	22.7	28.2	29.6			
平均 人数	0.0	0.0	20.3	21.7	49.0	60.8	63.9		3.6	3.4

※ 平均介護度の数値は要支援を要介護度1に含めて計算しています。



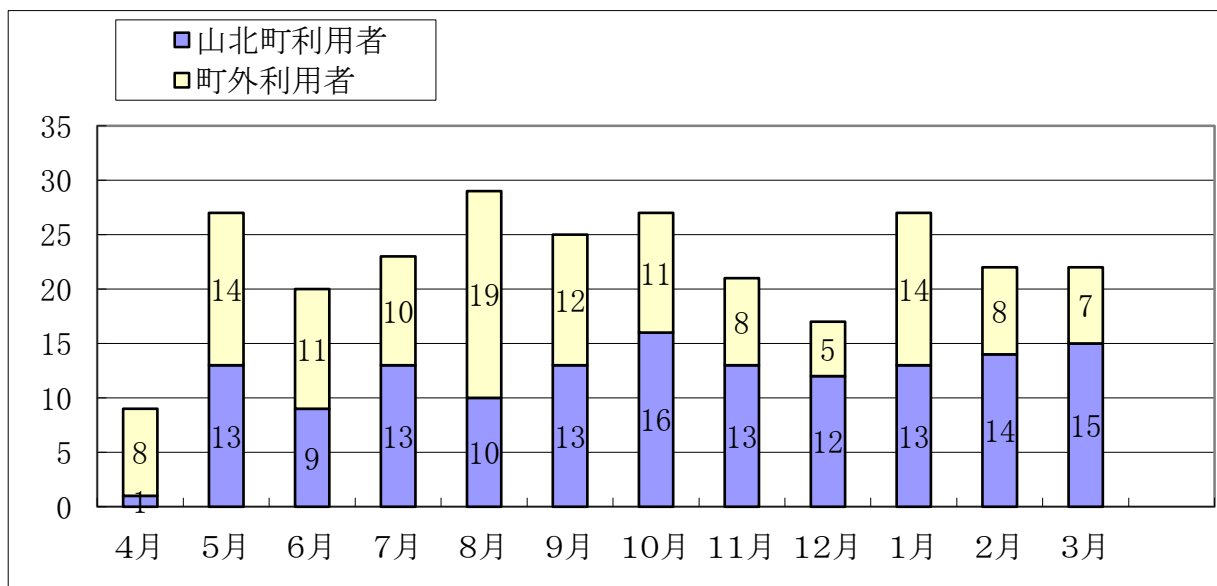
(3) 居宅別利用状況

	バーデンライフ居宅		その他居宅(全18社)			合計利用件数
	利用件数	比率(%)	利用件数	比率(%)		
4月	11	55.0	全5社 9	45.0	20	
5月	10	37.0	全13社 17	63.0	27	
6月	8	40.0	全5社 12	60.0	20	
7月	11	47.8	全4社 12	52.2	23	
8月	9	31.0	全9社 20	69.0	29	
9月	10	40.0	全11社 15	60.0	25	
10月	10	37.0	全9社 17	63.0	27	
11月	6	28.6	全9社 15	71.4	21	
12月	7	41.2	全7社 10	58.8	17	
1月	10	37.0	全13社 17	63.0	27	
2月	9	40.9	全7社 13	59.1	22	
3月	10	45.5	全8社 12	54.5	22	
合計	111	39.6		169	280	



(4) 山北町内・外利用状況

	山北町利用者		町外利用者		合計利用件数
	利用件数	比率(%)	利用件数	比率(%)	
4月	1	11.1	8	88.9	9
5月	13	48.1	14	51.9	27
6月	9	45.0	11	55.0	20
7月	13	56.5	10	43.5	23
8月	10	34.5	19	65.5	29
9月	13	52.0	12	48.0	25
10月	16	59.3	11	40.7	27
11月	13	61.9	8	38.1	21
12月	12	70.6	5	29.4	17
1月	13	48.1	14	51.9	27
2月	14	63.6	8	36.4	22
3月	15	68.2	7	31.8	22
合計	142	50.7	127	45.4	269



3 デイサービスセンター（通所介護・介護予防通所介護）

(1) 利用者の状況

	延利用者数(人)	平均利用者数(人)	稼働率(%)	業務日数(日)
4月	239	10.9	72.4	22
5月	236	11.2	74.9	21
6月	231	10.5	70.0	22
7月	238	10.3	69.0	23
8月	198	9.4	62.9	21
9月	206	9.4	62.4	22
10月	191	8.7	57.9	22
11月	183	8.7	58.1	21
12月	196	9.8	65.3	20
1月	163	8.2	54.3	20
2月	195	9.3	61.9	21
3月	215	9.3	62.3	23
合計	2491			258
平均	207.6	9.6	64.3	21.5

(2) 要介護認定区分別利用状況

	要支援1 (人)	要支援2 (人)	要介護1 (人)	要介護2 (人)	要介護3 (人)	要介護4 (人)	要介護5 (人)	合計 (人)
4月	4	24	71	30	60	35	15	239
5月	2	26	62	32	69	33	12	236
6月	4	27	57	35	59	35	14	231
7月	4	27	62	38	57	34	16	238
8月	7	14	52	36	54	26	9	198
9月	9	17	60	34	57	26	3	206
10月	9	18	56	34	53	21	0	191
11月	8	16	57	34	46	22	0	183
12月	8	16	73	39	48	12	0	196
1月	8	16	61	24	42	12	0	163
2月	8	8	69	44	41	19	6	195
3月	10	9	73	47	44	20	12	215
合計	81	218	753	427	630	295	87	2491
割合	3.3 %	8.8 %	30.2 %	17.1 %	25.3 %	11.8 %	3.5 %	100 %

(3) 介護度別利用者数

	要支援1 (人)	要支援2 (人)	要介護1 (人)	要介護2 (人)	要介護3 (人)	要介護4 (人)	要介護5 (人)	合計 (人)
男性	0	0	1	0	0	0	0	1
女性	1	1	7	5	5	2	2	23
合計	1	1	8	5	5	2	2	24
割合	4.2 %	4.2 %	33.4 %	20.8 %	20.8 %	8.3 %	8.3 %	100 %
平均介護度	1.5		2.3					

平成28年3月31日現在

(4) 年齢別利用者数

年齢(歳)	64以下	65～69	70～74	75～79	80～84	85～89	90～94	95以上	合計
男性	0人	0人	0人	0人	0人	1人	0人	0人	1人
女性	0人	0人	0人	1人	3人	6人	10人	3人	23人
合計	0人	0人	0人	1人	3人	7人	10人	3人	24人
割合	0.0%	0.0%	0.0%	4.1%	12.5%	29.2%	41.7%	12.5%	100%

平成28年3月31日現在

(5) 利用者平均年齢

	人数(人)	最高年齢(歳)	最低年齢(歳)	平均年齢(歳)
男性	1	87	87	87
女性	23	96	79	89.5
合計	24			

平成28年3月31日現在

(6) 事業利用者数

	年間利用者数(人)	一日当たり利用者数(人)
健康チェック	2491	9.7
入浴	2481	9.6
食事	2491	9.7

(7) ボランティア

団体名	内容	実施日
民生委員 清水・三保部会	紙芝居	(4/13) (5/22) (6/18) (7/15) (8/11) (9/14) (10/16) (11/19) (12/16) (1/19) (2/15) (3/18)
8020運動 (山北町健康普及委員)	口の体操 ダンベル体操	(4/9) (5/12) (6/25) (8/25) (9/29) (10/29) (11/26) (12/10) (1/21) (2/18)
矢車草の会	車椅子ダンス	(5/19) (7/22) (9/25) (11/25) (3/30)

(8) 月別年間行事

月別	行 事	リハビリ	プ ロ グ ラ ム (ゲーム)
4月	体 重 測 定 喫茶	タ オ ル 体 操	輪投げ・空からねらえゲーム うちわでポイ・シャッフルゴルフ お手玉パチンコゲーム
5月	体 重 測 定 喫茶	タ オ ル 体 操	ピンポンゲーム お手玉のせゲーム・すごろく 豆移しゲーム・塗り絵
6月	体 重 測 定 喫茶	タ オ ル 体 操	ゲートボール・スティックダーツ お手玉パチンコゲーム 空からねらえゲーム
7月	体 重 測 定 七 夕 祭 り 喫茶	タ オ ル 体 操	七夕飾り、短冊作り・七夕飾り付け ビンゴ・うちわでポイ 輪投げ・シャッフルゴルフ
8月	体 重 測 定 喫茶 夏祭り	タ オ ル 体 操	数字消しサイコロゲーム 豆移しゲーム・塗り絵 お手玉のせゲーム 夏祭り(ヨーヨー釣り・射的)
9月	体 重 測 定 喫茶	タ オ ル 体 操	スティックダーツ・釣りゲーム ゲートボール・足でホイホイゲーム 足でお手玉蹴りゲーム
10月	体 重 測 定 喫茶	タ オ ル 体 操	空からねらえゲーム・輪投げ お手玉パチンコゲーム・ビンゴ
11月	体 重 測 定 喫茶	タ オ ル 体 操	シャッフルゴルフゲーム お手玉のせゲーム・うちわでポイ 豆移しゲーム・塗り絵
12月	体 重 測 定 ク リ ス マ ス 会	タ オ ル 体 操	ゲートボール・クリスマス飾り作り クリスマス会 破魔矢作り・門松作り
1月	体 重 測 定 喫茶	タ オ ル 体 操	書き初め・ぬりえ・釣りゲーム 足でホイホイゲーム お手玉パチンコゲーム
2月	体 重 測 定 節 分 喫茶	タ オ ル 体 操	シャッフルゴルフ・ビンゴ 足でお手玉蹴りゲーム 輪投げ・空からねらえゲーム
3月	体 重 測 定 喫茶	タ オ ル 体 操	すごろく・シャッフルゴルフゲーム ピンポンゲーム・うちわでポイ 豆移しゲーム・塗り絵

(9) 直接処遇職員体制

(単位:人)

	現員数(H28.3.31)		年間採用者数		年間退職者数	
	正職員	パート	正職員	パート	正職員	パート
介護職員	2	4(1.6)	0	0	1	0
看護職員(兼任)	6	3(0.3)	3	1	1	0
合 計	5	8(2.7)	3	1	2	0

※ 看護職員は、特養ホームと兼務です。

Ⅲ 高齢者福祉施設 バーデンライフ山北

1 グループホーム

(1) 地区別・年齢別利用状況(定員:9名)

平成28年3月31日現在

	64歳 以下	65歳 ～69歳	70歳 ～74歳	75歳 ～79歳	80歳 ～84歳	85歳 ～89歳	90歳 ～94歳	95歳 以上	計
山北町						1	3	1	5
松田町							1		1
南足柄市							2		2
合計						1	6	1	8

(2) 平均年齢

平成28年3月31日現在

	人数	最高年齢	最低年齢	平均年齢
男性	1	90	90	90.0
女性	7	95	86	92.2
全体	8	95	86	92.0

(3) 入退居の状況

平成28年3月31日現在

	4月	5月	6月	7月	8月	9月	10月	11月	12月	1月	2月	3月	計
入居	0	0	0	0	0	0	1	0	0	0	0	0	1
退居	0	0	0	0	0	1	0	0	0	1	0	0	2

①入居の状況

性別:人数	男性 : 0 人	女性 : 1 人
入居前の状況	—	自宅より1人

②退居の状況

性別:人数	男性 : 0 人	女性 : 2 人
退去後の状況	—	病院に入院2人

(4)利用者の要介護認定状況(年度当初・年度末)

	男 性		女 性		全 体	
	H27.4.1	H28.3.31	H27.4.1	H28.3.31	H27.4.1	H28.3.31
要支援2						
要介護1			1	1	1	1
要介護2				1		1
要介護3			1	2	1	2
要介護4	1		3	2	4	2
要介護5		1	3	1	3	2
合 計(人)	1	1	8	7	9	8
平均介護度	4.0	5.0	4.5	3.1	3.9	3.4

(5)介護度別延利用者数

(単位:人)

	要介護1	要介護2	要介護3	要介護4	要介護5	合計	1日当り
4月	30	0	30	117	90	267	8.9
5月	31	0	31	146	62	270	8.7
6月	30	0	30	146	60	266	8.9
7月	31	0	31	120	93	275	8.9
8月	31	0	31	119	93	274	8.8
9月	30	0	30	107	90	257	8.6
10月	47	0	31	89	82	249	8.0
11月	60	0	27	64	90	241	8.0
12月	62	0	31	100	62	255	8.2
1月	62	0	31	86	62	241	7.8
2月	58	0	29	81	58	226	7.8
3月	31	31	50	62	62	236	7.6
合 計	503	31	382	1237	904	3,057	8.4

(6) 医療関係状況

①通院件数(重複あり)

診療科名 / 付添い状況	職員	職員+家族	家族	計
内科	3	11	19	33
整形外科		1	5	6
皮膚科	5	8		13
泌尿器科	1	1		2
婦人科		1		1
脳神経外科			3	3
神経内科			1	1
歯科			1	1
合計	9	22	29	60

②入院件数

傷病名	件数
食思不振	1
尿路感染	1
骨折	1
大腸がん	1
胆のう炎	1
胸水	1
急性膵炎	1
合計	7

③訪問診療件数(月2回)、いちじま歯科:往診

(単位:人)

	4月	5月	6月	7月	8月	9月	10月	11月	12月	1月	2月	3月	計
おおり 医院	10	10	10	10	10	10	10	10	11	14	11	10	126
樹医院	0	1	1	1	1	1	1	0	0	0	0	0	6
合計	10	11	11	11	11	11	11	10	11	14	11	10	132

(7)利用者処遇 / 地域交流

月	行事名	内 容
4月	お花見	<ul style="list-style-type: none"> 日時 :平成27年 4月 3日(金) 場所 :山北駅周辺 ※ 小雨の降る中、満開の桜を車窓より見て感激しました。
	いちご狩り(遠足)	<ul style="list-style-type: none"> 日時 :平成27年 4月23日(木) 場所 :アグリウェイズ(曾我)・夢庵(南足柄) ※ ご家族と一緒にいちご狩りを楽しみました。昼食を夢庵でお腹いっぱい食べました。
	その他の行事	
5月	バーデン祭	<ul style="list-style-type: none"> 日時 :平成27年 5月10日(日) 場所 :バーデンライフ山北 駐車場 ※ ご家族と一緒に参加され、屋台の食べ物を食べたり、ボランティアによる余興を楽しみました。
	その他の行事	<ul style="list-style-type: none"> 端午の節句
6月	あじさい } 見学 ハナアオイ }	<ul style="list-style-type: none"> 日時 :平成27年 6月16日(火)・25日(木) 場所 :開成町、南足柄市 ※ 咲いている紫陽花やハナアオイを見て「きれいだね」ご入居者から声が上がりました。
	その他の行事	<ul style="list-style-type: none"> あじさい見学・外食(2名)
7月	堂山地区納涼祭	<ul style="list-style-type: none"> 日時 :平成27年 7月25日(土) 場所 :山北児童館 ※ 夕方より納涼祭に参加され、職員と一緒に盆踊りの輪に入りました。また、わた菓子やかき氷を食べました。
	その他の行事	
8月	ソーメン流し	<ul style="list-style-type: none"> 日時 :平成27年 8月 6日(木) 場所 :バーデンライフ山北 駐車場 ※ 昼食の時間にご家族と一緒にソーメン流しを楽しみました。家族の方と一緒に歌も歌いました。
	その他の行事	<ul style="list-style-type: none"> 中学生ボランティア
9月	防災訓練	<ul style="list-style-type: none"> 日時 :平成27年 9月10日(木) 場所 :バーデンライフ山北 ※ 施設の防災訓練に参加し、避難訓練をした後、一部の方は水消火器の放水訓練を見学しました。
	敬老会	<ul style="list-style-type: none"> 日時 :平成27年 9月13日(日) 場所 :バーデンライフ山北 ※ ご入居者は、お弁当を家族(全員参加)と一緒に食べながらお祝いし、昨年に続きボランティア(はなみずき)による踊りを見て楽しめました。
	その他の行事	

月	行事名	内 容
10月	山北幼稚園運動会	<ul style="list-style-type: none"> 日時：平成27年10月10日(土) 場所：山北幼稚園 ※ 5名の方が見学に行かれ、元気いっぱいの園児達を見て喜ばれました。
	その他の行事	<ul style="list-style-type: none"> フラワーガーデン・外食(2名) おはぎ作り
11月	室生神社祭典	<ul style="list-style-type: none"> 日時：平成27年11月 3日(火) 場所：バーデンライフ山北前・JA駐車場 ※ お神輿や山車、馬を見学し一緒に記念撮影をしました。
	ざる菊見学	<ul style="list-style-type: none"> 日時：平成27年11月 5日(木) 場所：南足柄市 ※ 矢倉沢に咲いているざる菊を2か所見学に行きました。
	紅葉狩り	<ul style="list-style-type: none"> 日時：平成27年11月 7日(土)・19日(木) 場所：丹沢湖・中川周辺 ※ 丹沢湖、中川へ色が変わった山々を見学に行きました。車内では皆で歌を歌いました。
	その他の行事	
12月	クリスマス会	<ul style="list-style-type: none"> 日時：平成27年12月20日(日) 場所：バーデンライフ山北 ※ 地元業者から仕出弁当を取って食べました。ボランティア(洒水太鼓)による演奏を楽しまれました。
	その他の行事	
1月	新年の挨拶	<ul style="list-style-type: none"> 日時：平成28年 1月 1日(金) 場所：バーデンライフ山北 ※ 施設長より新年の挨拶があり、おせちを食べました。
	どんど焼き	<ul style="list-style-type: none"> 日時：平成28年 1月10日(日) 場所：箒沢 ※ ドライブがてら箒沢のどんど焼きを車窓から見学し、団子やみかんを食べました。
	餅つき	<ul style="list-style-type: none"> 日時：平成28年 1月15日(金) 場所：バーデンライフ山北 ※ デイサービスより見学しました。
	道祖神	<ul style="list-style-type: none"> 日時：平成28年 1月17日(日) 場所：バーデンライフ山北前 ※ 山車を見て楽しみました。子ども達にお菓子を配りました。
	その他の行事	
2月	節分	<ul style="list-style-type: none"> 日時：平成28年 2月 3日(水) 場所：バーデンライフ山北 ※ 職員が鬼に扮して、豆まきを行いました。
	その他の行事	

月	行事名	内 容
3月	観梅	<ul style="list-style-type: none"> 日時：平成28年 3月 3日(木) 場所：小田原フラワーガーデン ※ 梅を見に行きました。もう終わりに近く少し残念でした。
	防災訓練	<ul style="list-style-type: none"> 日時：平成28年 3月14日(月) 場所：バーデンライフ山北 ※ 夜間を想定した避難訓練を行いました。
	その他の行事	

(8) ボランティアの方々(団体・個人)

団体名	内 容	開催回数
おはなしボランティア	入居者のお話し相手・一緒に昼食	2カ月1回

(9) 食生活

年間行事食	4月	外食(9名)	10月	月見団子・外食(2名)
	5月	かしわ餅・模擬店・誕生会	11月	
	6月	外食(2名)	12月	クリスマス会
	7月		1月	おせち・七草粥・団子
	8月	流しソーメン	2月	
	9月	敬老会	3月	さくら餅・雛あられ
日常の食生活	<p>○季節の旬の食材を、お好みに合わせて取り入れるよう心掛けました。</p> <p>○温かいものは、温かいうちに、冷たいものは、冷たく提供できるようにしました。</p> <p>○食材の大きさを召し上がり易いように配慮しました。</p>			

(10) 防災訓練

実施日	内 容
平成27年 9月10日(木)	相日防災(株)社員の防災機器の取扱説明の後、消防署への通報訓練、避難訓練、水消火器を使った消火訓練等の総合訓練を行いました。
平成28年 3月14日(月)	相日防災(株)社員の防災機器の取扱説明の後、消防署への通報訓練、避難訓練、水消火器を使った消火訓練等の総合訓練を行いました。 避難訓練は、夜間を想定した職員体制による訓練を行いました。

(11) 運営推進会議

実施日	内 容
平成27年 5月10日(日)	平成26年度事業報告等、バーデン祭の見学 フィールズ立ち合い(オブザーバー)
平成27年 8月 6日(木)	平成27年度事業報告(中間)、身体拘束について等、流しソーメン大会参加
平成27年 9月13日(日)	平成27年度事業報告(中間)、防災について等、敬老会参加
平成27年12月20日(日)	平成27年度事業報告(中間)、行事について等、クリスマス会参加
平成28年 2月29日(月)	平成27年度事業報告(中間)、行事について等
平成28年 3月24日(木)	平成27年度事業報告、外部評価について等

(12) 外部評価

実施日	内 容
平成28年 2月25日(木)	介護保険調査機関(株)フィールズにより「外部評価」制度の現地調査が行われました。

(13) 理美容

実施日	内 容
毎月1回	加藤職員による理髪。(1回:1,000円)

(14) 直接処遇職員体制

(単位:人)

	現員数(H28.3.31)		年間採用者数		年間退職者数	
	正職員	パート	正職員	パート	正職員	パート
介護職員	4	7	2(1名パートより)	2	0	2
看護職員(兼任)	0	2	0	0	0	0
合 計	4	9	0	2	0	2

※ 看護職員は、デイサービス事業所との兼務です。

2 デイサービスセンター（通所介護・介護予防通所介護）

(1)利用者総数

	延利用者数(人)	業務日数(日)	平均利用者数(人)／日	稼働率(%)
4月	647	26	24.9	62.2
5月	689	26	26.5	66.3
6月	702	27	26.0	65.0
7月	689	26	26.5	66.3
8月	635	26	24.4	61.1
9月	624	27	23.1	57.8
10月	633	25	25.3	63.3
11月	584	25	23.4	58.4
12月	627	24	26.1	65.3
1月	578	24	24.1	60.2
2月	620	25	24.8	62.0
3月	666	27	24.7	61.7
合 計	7,694	308	25.0	62.5

※ 稼働率は、延利用者数が定員40人に業務日数を乗じた数に占める割合です。

(2)介護度別延利用者数

(単位:人)

介護度 月別	要支援		要介護					合 計
	要支援1	要支援2	要介護1	要介護2	要介護3	要介護4	要介護5	
4月	4	28	142	190	165	87	31	647
5月	4	34	144	219	173	81	34	689
6月	4	40	131	238	150	103	36	702
7月	5	45	128	244	132	95	40	689
8月	3	54	118	218	112	106	24	635
9月	5	44	134	204	105	103	29	624
10月	4	44	107	212	118	117	31	633
11月	4	38	92	211	117	99	23	584
12月	5	27	128	228	124	92	23	627
1月	4	31	99	234	100	92	18	578
2月	3	22	107	267	110	86	25	620
3月	2	24	124	258	130	95	33	666
合 計	47	431	1,454	2,723	1,536	1156	347	7,694
割 合	1%	6%	19%	35%	20%	9%	5%	100%

(3) 山北町内・町外延利用者数

(単位:人)

	山北町内	山北町外	合 計
4月	426	221	647
5月	441	248	689
6月	467	235	702
7月	459	230	689
8月	424	211	635
9月	434	190	624
10月	432	201	633
11月	401	183	584
12月	424	203	627
1月	403	175	578
2月	452	168	620
3月	488	178	666
合計	5,251	2,443	7,694
割合	68%	32%	100%

※要介護認定の更新申請分を含めず集計

(4) 介護度別利用者数

(単位:人)

性別	要支援		要介護					合計
	要支援1	要支援2	要介護1	要介護2	要介護3	要介護4	要介護5	
男性	0	0	21	31	64	62	0	178
女性	4	32	115	136	130	85	48	550
合計	4	32	136	167	194	147	48	728
割合	1%	4%	19%	23%	27%	20%	7%	100%
平均介護度	0.9		2.5					—

平成28年3月31日現在

(5) 利用者平均年齢

	人数(人)	最高年齢(歳)	最低年齢(歳)	平均年齢(歳)
男性	28	98	69	83.5
女性	47	102	73	87.5
全体	75	100	71	85.5

平成28年3月31日現在

(6)年齢別利用者数

(単位:人)

	64歳以下	65～69	70～74	75～79	80～84	85～89	90～94	95歳以上	合 計
男性		1	1	3	9	8	4	2	28
女性			1	3	15	15	8	5	47
合計	0	1	2	6	24	23	12	7	75
割合	0%	1%	3%	8%	32%	31%	16%	9%	100%

平成28年3月31日現在

(7)居宅介護支援事業所(地域包括支援センター)別利用者数

①介護サービス(要介護)

事業所名	人数	事業所名	人数
バーデンライフ山北	34	足柄上医師会訪問看護	0
あずみ苑	6	富士ライフデザイン	4
JAあしがら	0	北小田原病院	3
エニー居宅介護	4	足柄広域福祉センター	1
すいふよう	1	すずろ	0
南足柄市社協	2	はなの詩	1
開成町社協	4	ケアプラン中村	4
あじさいの郷	0	鶴巻訪問看護	3
足柄介護	1	松田社協	1
ニコニコ介護	0	あかつき	1
介護サービス計	70		

平成28年3月31日現在

②介護予防サービス(要支援)

事業所名	人数
山北町包括支援	3
開成町包括支援	1
松田町包括支援	1
介護予防サービス 計	5

平成28年3月31日現在

(8)ボランティアの状況

団 体 名	内 容	実施状況
ダンベル教室 すずらん	玄米ダンベル体操	3ヶ月に1回
矢車草の会	車椅子ダンス	2ヶ月に1回
山北高校吹奏楽部	吹奏楽演奏	12ヶ月に1回
花みずき	ソーラン節踊り	6ヶ月に1回
レインボー	マジックショー	12ヶ月に1回
コールひまわり	コーラス	4ヶ月に1回
ふきのとう	お話ボランティア	2ヶ月に1回

(9) 月別年間行事

	行 事	リハビリ	プログラム(レクリエーション)
4月	桜見学	機能訓練体操 口腔体操	①ボウリング ②お茶飲み会 ③豆移し ④うちわピンポン
5月	バーデン祭 菖蒲湯	〃	①物移し ②あおいで落として ③お茶飲み会 ④輪投げ
6月	バラ見学	〃	①ボウリング ②すごろく ③お茶飲み会 ④宝探し
7月	七夕祭り おやつ作り	〃	①筒送り ②七夕パフェ作り ③お茶飲み会 ④紙皿飛ばし ⑤エサやりゲーム
8月	夏祭り	〃	①夏祭り ②お茶飲み会 ③お手玉ホイ ④棒倒し
9月	敬老会	〃	①物送り ②鈴飛ばし ③敬老会 ④お茶飲み会 ⑤おいでおいでゲーム
10月	お団子作り	〃	①ボールくぐり ②お茶飲み会 ③輪投げ ④長さくらべ
11月	紅葉見学	〃	①ざる菊見学 ②一本釣り ③お茶飲み会 ④タワー倒し
12月	クリスマス会 ゆず湯	〃	①ツリー作り ②お茶飲み会 ③クリスマス会 ④塗り絵
1月	餅つき	〃	①お正月遊び ②輪投げ ③お茶飲み会 ④お手玉投げ
2月	節分 変わり湯	〃	①豆まき ②紙皿飛ばし ③ケーキ作り ④お茶飲み会 ⑤つけたりとったりゲーム
3月	お菓子作り	〃	①えさやりゲーム ②輪になってあおごう ③お茶飲み会 ④おいでおいでゲーム

(10) 防災訓練

実施日	内 容
平成27年9月10日(木)	相日防災(株)社員の防災機器の取扱説明の後、消防署への通報訓練、避難訓練、水消火器を使った消火訓練等の総合訓練を行いました。
平成28年3月14日(月)	相日防災(株)社員の防災機器の取扱説明の後、消防署への通報訓練、避難訓練、水消火器を使った消火訓練等の総合訓練を行いました。

(11) 職員体制

(単位:人)

	現員数(H28.3.31)		年間採用者数		年間退職者数	
	正職員	パート	正職員	パート	正職員	パート
相談員	1	0	0	0	0	0
介護職員	2	9(8.3)	2	3	0	4
看護職員	0	2(0.5)	0	0	0	0
運転員	0	3(0.5)	0	1	0	1
合計	3	14(9.3)	2	4	0	5

3 居宅介護支援センター

(1) 介護度別利用状況

(単位：人)

	要介護1	要介護2	要介護3	要介護4	要介護5	計
4月	30	20	24	15	8	97
5月	29	23	25	15	8	100
6月	29	24	25	14	8	100
7月	29	22	26	13	7	97
8月	25	26	25	12	5	93
9月	25	23	25	13	5	91
10月	23	25	24	14	5	91
11月	26	27	26	12	5	96
12月	24	33	26	12	6	101
1月	22	34	30	11	6	103
2月	24	39	29	12	7	111
3月	26	39	27	12	8	112
計	312	335	312	155	78	1,192
割合(%)	26.17%	28.10%	26.17%	13.00%	6.54%	100.0%

(2) 男女別利用状況

	要介護1			要介護2			要介護3			要介護4			要介護5			計		
	男	女	計	男	女	計	男	女	計	男	女	計	男	女	計	男	女	計
4月	10	20	30	8	12	20	6	18	24	6	9	15	2	6	8	32	65	97
5月	10	19	29	10	13	23	6	19	25	6	9	15	2	6	8	34	66	100
6月	9	20	29	11	13	24	5	20	25	7	7	14	2	6	8	34	66	100
7月	8	21	29	11	11	22	7	19	26	6	7	13	2	5	7	34	63	97
8月	7	18	25	13	13	26	7	18	25	6	6	12	1	4	5	34	59	93
9月	8	17	25	11	12	23	8	17	25	5	8	13	1	4	5	33	58	91
10月	6	17	23	12	13	25	7	17	24	7	7	14	1	4	5	33	58	91
11月	6	20	26	13	14	27	7	19	26	7	5	12	1	4	5	34	62	96
12月	5	19	24	15	18	33	7	19	26	7	5	12	2	4	6	36	65	101
1月	5	17	22	15	19	34	11	19	30	7	4	11	2	4	6	40	63	103
2月	6	18	24	16	23	39	12	17	29	8	4	12	1	6	7	43	68	111
3月	8	18	26	16	23	39	11	16	27	8	4	12	2	6	8	45	67	112
計	88	224	312	151	184	335	94	218	312	80	75	155	19	59	78	432	760	1,192
割合 (%)	28.2%	71.8%	100.0%	45.1%	54.9%	100.0%	30.1%	69.9%	100.0%	51.6%	48.4%	100.0%	24.4%	75.6%	100.0%	36.2%	63.8%	100.0%

(3) 年齢別利用状況

		要介護1			要介護2			要介護3			要介護4			要介護5			計		
		男	女	計	男	女	計	男	女	計	男	女	計	男	女	計	男	女	計
～64歳	H27.4	0	1	1	0	1	1	0	0	0	0	0	0	0	0	0	0	2	2
	H28.3	0	0	0	0	0	0	0	0	0	0	0	0	0	0	0	0	0	0
65歳～69歳	H27.4	1	0	1	1	0	1	0	0	0	0	0	0	0	0	0	2	0	2
	H28.3	1	0	1	3	1	4	0	1	1	0	0	0	0	0	0	4	2	6
70歳～74歳	H27.4	1	1	2	0	1	1	0	1	1	1	1	2	0	0	0	2	4	6
	H28.3	0	1	1	1	1	2	0	0	0	1	0	1	0	0	0	2	2	4
75歳～79歳	H27.4	3	0	3	0	1	1	0	1	1	1	1	2	0	0	0	4	3	7
	H28.3	2	2	4	0	2	2	3	2	5	1	0	1	0	0	0	6	6	12
80歳～84歳	H27.4	1	9	10	3	6	9	2	1	3	2	0	2	1	0	1	9	16	25
	H28.3	2	4	6	2	6	8	1	1	2	4	1	5	1	0	1	10	12	22
85歳～89歳	H27.4	2	7	9	2	2	4	2	8	10	1	3	4	0	1	1	7	21	28
	H28.3	2	7	9	6	9	15	3	3	6	0	0	0	1	0	1	12	19	31
90歳～94歳	H27.4	2	1	3	1	1	2	1	4	5	1	4	5	1	3	4	6	13	19
	H28.3	1	2	3	3	3	6	2	7	9	2	3	5	0	4	4	8	19	27
95歳～	H27.4	0	1	1	1	0	1	1	3	4	0	0	0	0	2	2	2	6	8
	H28.3	0	2	2	1	1	2	2	2	4	0	0	0	0	2	2	3	7	10
合計	H27.4	10	20	30	8	12	20	6	18	24	6	9	15	2	6	8	32	65	97
	H28.3	8	18	26	16	23	39	11	16	27	8	4	12	2	6	8	45	67	112

(4) 介護サービス利用状況 ①

	利用者数	短期入所				通所介護			
		バーデンラ イフ中川	ユニット型	他事業所	計	バーデンラ イフ山北	バーデンラ イフ中川	他事業所	計
4月	97	6	10	7	23	33	15	31	79
5月	100	5	11	7	23	32	17	28	77
6月	100	4	8	6	18	32	17	31	80
7月	97	4	9	7	20	31	17	33	81
8月	93	5	9	6	20	27	17	32	76
9月	91	5	7	12	24	28	16	29	73
10月	91	5	10	8	23	30	16	29	75
11月	96	4	10	10	24	29	17	29	75
12月	101	4	7	6	17	29	19	30	78
1月	103	4	6	10	20	31	18	29	78
2月	111	5	8	13	26	34	19	22	75
3月	112	7	10	5	22	34	19	31	84
計	1192	58	105	97	260	370	207	354	931
割合		4.9%	8.8%	8.1%	21.8%	31.0%	17.4%	29.7%	78.1%

※ 割合について利用者数の合計に占める割合

(4) 介護サービス利用状況 ②

	利用者数	訪問介護	訪問入浴	訪問看護	訪問リハ	通所リハ	福祉用具貸与
4月	97	10	7	15	0	7	65
5月	100	12	7	14	0	8	68
6月	100	11	7	14	1	7	68
7月	97	11	7	14	2	7	67
8月	93	10	7	15	2	7	65
9月	91	9	5	13	2	6	63
10月	91	11	5	13	2	7	64
11月	96	12	5	13	2	8	67
12月	101	14	6	15	2	8	68
1月	103	13	6	16	2	7	73
2月	111	13	7	16	79	7	76
3月	112	13	8	20	1	7	78
計	1192	139	77	178	95	86	822
割合		11.7%	6.5%	14.9%	8.0%	7.2%	69.0%

※ 割合について利用者数の合計に占める割合

4 職員研修

(1) 施設外研修

月	研修名	出席者職氏名	場 所
5月	認知症実践者研修	湯川 静恵	横浜波止場会館他
6月	認知症実践者研修	湯川 亮	日本丸メモリアルパーク
8月	新任職員研修会	大森 真紀	藤沢ミナパーク
9月	救急法講習会	手代木千鶴子 山本知恵子	足柄上合同庁舎
	現場に必要な介護技術	相田 博史	ウィイリング横浜
	高齢者のうつ病について	山本 知恵子	足柄上合同庁舎
11月	アサーティブコミュニケーションを学ぼう	臼井明宏 山本知恵子 山下弥生	山北町視聴覚ホール
	労務安全衛生講習会	湯川 静恵	川東タウンセンター・マロニエ
	足柄上地区権利擁護ネットワーク連絡会	臼井 明宏	足柄上合同庁舎
1月	足柄上地区権利擁護ネットワーク連絡会	臼井 明宏	足柄上合同庁舎
2月	平成27年度身体拘束廃止モデル施設意見交換会	矢後智子 池谷英子	湘南老人ホーム
	平成28年度身体拘束廃止モデル施設フォローアップ研修	湯川静恵 佐藤博美 矢後智子	神奈川県中小企業共済会館
	グループホームのできる看取りケアについて	矢後智子 加藤君江	ウィイリング横浜
3月	認知症講演会	臼井明宏 相田博史 手代木千鶴子 永田和子	足柄上合同庁舎
	在宅医療推進事業地域コーディネーター事業講演会	臼井 明宏	足柄上合同庁舎

(2) 施設内研修

月	研修名	出席者職氏名	場 所
5月	身体拘束廃止について	GH佐藤主任 矢後 デイサービス職員	デイサービスフロアー
6月	認知症について	DS湯川主任 DS職員	デイサービスフロアー
	ツクイ研修 + スキルアップ研修 ・接遇（話し方）	株式会社ツクイ 専任講師 全職員	デイサービスフロアー
7月	介護報酬改定とその影響について	藤原課長 DS職員 GH職員	デイフロアー GHフロアー
	ツクイ研修 + スキルアップ研修 ・アクティブリスニング	株式会社ツクイ 専任講師 全職員	デイサービスフロアー
10月	感染症について	石川看護師 感染症対策委員 DS GH職員	デイフロアー GHフロアー
12月	ツクイ研修 + スキルアップ研修 ・アクティブリスニング ・チームワーク	株式会社ツクイ 専任講師 全職員	デイサービスフロアー
毎月	危険予知トレーニング (KYT)	藤原課長 DS職員 GH職員	デイフロアー GHフロアー

IV 高齢者福祉複合施設 バーデンライフ伊勢原

1 介護付有料老人ホーム（特定施設入居者生活介護・介護予防入居者生活介護）

（1）地域別・年齢別利用状況（定員：50人）

年齢 市町村	64歳以下	65歳 ～69歳	70歳 ～74歳	75歳 ～79歳	80歳 ～84歳	85歳 ～89歳	90歳 ～94歳	95歳以上	計
伊勢原市				1	6	12	9	3	31
平塚市						2	1		3
秦野市					1		2	1	4
南足柄市								1	1
横浜市							1		1
町田市									
大磯町							1		1
厚木市							1		1
海老名市									
相模原市						1			1
大田区							1		1
茅ヶ崎市									
中井町									
神戸市								1	1
山北町						1			1
合計	0	0	0	1	7	16	16	6	46

平成28年3月31日現在

○平均年齢

	人 数	最高年齢	最低年齢	平均年齢
男 性	17	100	76	88.9
女 性	29	98	81	89.6
全 体	46	100	76	89.3

平成28年3月31日現在

(2)入退居の状況

(単位:人)

	4月	5月	6月	7月	8月	9月	10月	11月	12月	1月	2月	3月	計
入 居	0	1	0	0	0	0	0	1	1	3	0	1	7
退 居	2	0	0	1	0	0	0	0	1	1	2	0	7

○入居の状況

性 別	女性： 4名 男性： 3名
入居前の状況	介護老人保健施設等： 0名 病院： 0名 自宅： 7名

○退去の状況

性 別	女性： 5名 男性： 2名
退去の理由	入院及び加療の為： 2名 死亡： 4名 転居： 1名
死亡の原因	

(3) 利用者の要介護認定状況

(単位:人)

区 分	男 性	女 性	全 体
自 立	1	0	1
要支援1	0	1	1
要支援2	3	4	7
要介護1	6	5	11
要介護2	1	4	5
要介護3	1	4	5
要介護4	3	6	9
要介護5	2	5	7
合 計	17	29	46
平均介護度	2.5	3	2.8

※平均介護度は、自立及び要支援者は除いています。

(4) 介護度別延利用者数

(単位：人)

	自 立	要支援 1	要支援 2	要介護 1	要介護 2	要介護 3	要介護 4	要介護 5	合 計	1 日当り
4 月	30	90	150	357	270	30	275	209	1,411	47.0
5 月	31	91	155	372	279	31	279	201	1,439	46.4
6 月	30	60	150	390	270	30	270	210	1,410	47.0
7 月	31	62	155	403	222	88	279	195	1,435	46.3
8 月	31	62	155	401	217	93	279	186	1,424	45.9
9 月	30	60	150	382	207	90	240	213	1,372	45.7
10 月	31	57	186	361	186	93	229	244	1,387	44.7
					8				8	-
11 月	30	39	201	330	162	90	255	211	1,318	43.9
					8				8	-
12 月	31	31	215	372	124	125	280	218	1,396	45.0
					20				20	-
1 月	31	54	205	316	155	129	273	234	1,397	45.1
						8			8	-
2 月	29	45	203	268	145	128	252	220	1,290	46.1
						9			9	-
3 月	31	4	217	311	181	155	297	217	1,413	45.6
						9			9	-
合 計	366	655	2,142	4,263	2,418	1,082	3,208	2,558	16,692	45.7
	0	0	0	0	36	26	0	0	62	-

※上段は有料ホーム、下段は短期入所

(5) 通院・往診・入院の状況 (重複あり)

○ 通院件数

診療科名	通院延べ人数	診療科名	通院延べ人数	診療科名	通院延べ人数
内科	61	皮膚科	35	外科	4
訪問診療 (往診)	1105	眼科	40	耳鼻科	9
歯科 (往診)	124	婦人科	1	整形外科	106
歯科	27	精神科	35	ペインクリニック	2
脳神経外科	9	泌尿器科	22	救急搬送	10
				合 計	1,590

○ 入院件数

傷病名	件数	傷病名	件数	傷病名	件数
肺炎	1	脳出血	4	慢性硬膜下血腫	0
吐血	1	高カリウム血症	1	心筋梗塞	0
骨折	0	一過性脳虚血	0	大腿骨頸部骨折	1
偽膜性腸炎	1	意識障害	0	合 計	10

(6)利用者処遇/地域交流

月	行事名	内 容
4月	さくら祭り	・日時:平成27年4月5日(日) ・場所:施設内エントランスホール(入居者全員) ※毎年恒例の第8回桜祭りを実施いたしました。職員による水戸黄門の寸劇やボランティアによるミニコンサートを楽しみました。
	(外出レク)	・日時:平成27年4月22日(水) ・場所:秦野戸川公園(参加者・9名) ※戸川公園のチューリップ見学と昼食は近所のそば屋で食事をしました。
5月	お節句	・日時:平成27年5月5日(火) ・場所:玄関前エントランスホール(参加者多数) ※5月人形を飾り、入居者の皆様に楽しませました。
	コンパニオン・アニマル	・日時:平成27年5月13日(水) ・場所:施設内エントランスホール(参加者多数) ※動物保護センターの協力により、小動物にも触れ合うことができました。
	(外出レク) 平塚花菜ガーデン	・日時:平成27年5月20日(水) ・場所:平塚花菜ガーデン(参加者・10名) ※たくさんのバラが綺麗に咲いており、皆様大変喜ばれていました。
6月	(外出レク) 相模原麻溝公園	・日時:平成27年6月17日(水) ・場所:相模原麻溝公園(参加者・11名) ※大きな公園で、あじさいがとても綺麗に咲いていました。
7月	(外出レク) 平塚運動公園	・日時:平成27年7月15日(水) ・場所:平塚運動公園(参加者・11名) ※公園内のミニ動物園での触れ合いを楽しみました。
	西沼目盆踊り大会	・日時:平成27年7月25日(土) ・場所:天王原公園 ※ 地域のお祭りに5名様と参加し、交流を図りました。
8月	夏祭り	・日時:平成27年8月9日(日) ・場所:施設中庭(入居者全員) ※大磯新宿神輿会の皆様に来ていただき、御神輿を担いで頂きました。 入居者の皆様も暑い中一緒に楽しめました。
9月	敬老会	・日時:平成27年9月13日(日) ・場所:エントランスホール(入居者全員) ※「松花堂懐石」を楽しまれ、紅白饅頭と手ぬぐいをお祝い品としました。 ボランティアによる、よさこいソーランを披露して頂き、職員と入居者によるカラオケ大会を行いました。
	(外出レク) 川崎民家園	・日時:平成27年9月30日(水) ・場所:川崎市立川崎民家園(参加者・10名) ※古民家を見学し、とても懐かしがっていました。

月		内 容
10月	100歳記念式典	<ul style="list-style-type: none"> ・日時:平成27年10月14日(水) ・場所:施設内エントランスホール(参加者全員) ※施設内で初めての百歳を迎えました。伊勢原市からもお祝いに来所され施設全体で、お祝いを行いました。
	(外出レク) 横須賀美術館	<ul style="list-style-type: none"> ・日時:平成27年10月28日(水) ・場所:横須賀美術館(参加者9名) ※美術館で芸術を楽しみ、昼食では磯料理を楽しみました。
11月	もみじ狩り	<ul style="list-style-type: none"> ・日時:平成27年11月15日(日) ・場所:丹沢湖周辺(参加者12名) ※丹沢湖周辺の紅葉を楽しまれ、昼食は中川施設にてお弁当を食べました。
12月	(外出レク) かまぼこ博物館	<ul style="list-style-type: none"> ・日時:平成27年12月9日(水) ・場所:小田原鈴廣かまぼこ博物館(参加者11名) ※かまぼこ博物館で、ちくわ作りを体験しました。昼食は、早川のこじま食堂で、金目の煮つけや刺身を食しました。
	クリスマス会	<ul style="list-style-type: none"> ・日時:平成27年12月20日(日) ・場所:施設内エントランスホール(参加者多数) ※ボランティアによる手品やピアノ演奏を披露して頂きました。
1月	初詣	<ul style="list-style-type: none"> ・日時:平成28年1月13日(水) ・場所:伊勢原大神宮(参加者9名) ※ 地元の神社に初参りに行き、入居者各々の願いを祈願されていました。
	(外出レク) 福祉展見学	<ul style="list-style-type: none"> ・日時:平成28年1月27日(水) ・場所:伊勢原市中央公民館(参加者・10名) ※施設入居者様、デイ利用者様が作成した作品を見学しました。
2月	節分・豆まき	<ul style="list-style-type: none"> ・日時:平成28年2月3日(水) ・場所:施設内 ※ 施設内で豆まきを行いました。職員が赤鬼、青鬼に扮し笑いを誘いました。
	(外出レク) 小田原フラワーガーデン	<ul style="list-style-type: none"> ・日時:平成28年2月17日(水) ・場所:小田原フラワーガーデン(参加者・7名) ※観梅見学に行きました。天気も良く梅も見ごろでした。
3月	ひな祭り	<ul style="list-style-type: none"> ・日時:平成28年3月3日(木) ・場所:玄関前エントランスホール(参加者多数) ※ 雛人形を飾り、入居者の皆様で楽しみました。昼食は華やかな行事食でした。
	(外出レク) 氷室椿庭園	<ul style="list-style-type: none"> ・日時:平成28年3月16日(水) ・場所:茅ヶ崎市氷室椿庭園(参加者・9名) ※椿庭園を見学した後、昼食は回転すしで各々の好きな物を食しました。

(7) ボランティアの方々(団体・個人)

団体等名	内 容	来所頻度
上田 得子	茶道	不定期
後藤 和子	本の朗読・手遊び	月1回
マジシャンズ ムツアイ	手品	不定期
フラワーセラピー	生け花	月1回
フラ モエ	フラダンス	不定期
和らぎ会	民謡	不定期
ピア・コスモス	傾聴	月1回

(8) 食生活

年間行事食	4月	さくらまつり特別食・誕生会	10月	誕生会
	5月	お節句行事食・誕生会	11月	誕生会
	6月	誕生会	12月	クリスマス会特別食・誕生会
	7月	誕生会	1月	おせち・誕生会
	8月	誕生会	2月	誕生会
	9月	敬老会特別食	3月	雛祭り行事食・誕生会
日常の食生活	<p>○季節の旬の食材を、お好みに合わせて取り入れるように心掛けました。</p> <p>○温かいものは、温かいうちに、冷たい物は冷たいうちに提供できるようにしました。</p> <p>○食事形態を個々に配慮し、安全に美味しく召し上がれるようにしました。</p>			

(9) 消防訓練

月	内 容
5月	避難訓練、消火器を使つての消火訓練、緊急通報訓練を実施
11月	消火器を使つての消火訓練、緊急避難訓練、避難訓練を夜間の想定で実施

2 デイサービスセンター（通所介護・介護予防通所介護）

(1)利用者総数

	延利用者数(人)	平均利用者数(人)	稼働率(%)	業務日数(日)
4月	225	10.2	68.0	22
5月	206	9.8	65.3	21
6月	231	10.5	70.0	22
7月	229	10.0	66.7	23
8月	198	9.4	62.7	21
9月	221	10.0	66.7	22
10月	243	11.0	73.3	22
11月	243	11.6	77.3	21
12月	250	13.1	87.3	19
1月	234	11.7	78.0	20
2月	227	10.8	72.0	21
3月	271	11.8	78.7	23
合計	2,778	10.6	70.7	262

※ 稼働率は、延利用者数が定員15人に業務日数を乗じた数に占める割合です。

(2)介護度別延利用者数

①介護予防通所介護

(単位:人)

	要支援1	要支援2	合計
4月	5	38	43
5月	4	35	39
6月	4	39	43
7月	9	38	47
8月	7	36	43
9月	8	30	38
10月	9	35	44
11月	2	32	34
12月	2	32	34
1月	4	32	36
2月	2	30	32
3月	4	37	41
合計	60	414	474
割合	12.7%	87.3%	100.0%

※ 割合は、各介護度別利用者が延利用者数(474人)に占める割合です。

②通所介護

(単位:人)

	要介護1	要介護2	要介護3	要介護4	要介護5	合 計
4月	60	93	20	4	5	182
5月	60	82	19	1	5	167
6月	69	92	22	0	5	188
7月	66	93	18	0	5	182
8月	45	85	20	0	5	155
9月	55	98	22	5	3	183
10月	57	111	15	12	4	199
11月	63	110	14	17	5	209
12月	82	100	14	16	4	216
1月	85	86	15	8	4	198
2月	73	94	15	9	4	195
3月	99	92	26	9	4	230
合 計	814	1,136	220	81	53	2,304
割 合	35.3%	49.3%	9.6%	3.5%	2.3%	100.0%

※ 割合は、各介護度別利用者が延利用者数(2,304人)に占める割合です。

(3)介護度別利用者数

(単位:人)

	要支援1	要支援2	要介護1	要介護2	要介護3	要介護4	要介護5	合計
男性	0	0	1	3	1	1	0	6
女性	1	5	10	10	4	1	1	32
合計	1	5	11	13	5	2	1	38
割合	2.6%	13.2%	28.9%	34.2%	13.2%	5.3%	2.6%	100.0%
平均介護度			2					

平成28年3月31日現在

(4)年齢別利用者数

(単位:人)

	64歳以下	65～69	70～74	75～79	80～84	85～89	90～94	95歳以上	合 計
男性	1	0	0	2	1	2	0	0	6
女性	0	0	0	6	5	11	9	1	32
合計	1	0	0	8	6	13	9	1	38
割合	2.6%	0.0%	0.0%	21.0%	15.8%	34.3%	23.7%	2.6%	100.0%

平成28年3月31日現在

(5)利用者平均年齢

	人数(人)	最高年齢(歳)	最低年齢(歳)	平均年齢(歳)
男 性	6	89	62	81.6
女 性	32	96	76	86
合 計	38	96	62	85

平成28年3月31日現在

(6)事業利用者数

(単位:人)

	年間利用者数(人)	1日あたり利用者数(人)
生活指導	2,778	10.6
日常動作訓練	2,778	10.6
養 護	2,778	10.6
健康チェック	2,778	10.6
入 浴	2,730	10.4
食 事	2,778	10.6

(7)ボランティアの状況

団体名	内 容	実施状況
フラモエ	フラダンス・歌・日本舞踊	6月・11月・2月
神奈川県動物保護センター	コンパニオンアニマル	5月
和らぎ	民謡	8月・1月

(8)月別年間行事

	行 事	リ ハ ビ リ	プログラム
4月	誕生祝い	みんなの体操・ラジオ体操・玄米ニギニギ体操・口腔体操・歩行練習	カレンダー作成・塗り絵・写生・プリント・将棋・桜観賞・あじさい作り・鯉のぼり作り・カーネーション作り・トランプ・読書
5月	誕生祝い	みんなの体操・ラジオ体操・玄米ニギニギ体操・口腔体操・歩行練習	カレンダー作成・塗り絵・折り紙・あじさい作り・プリント・将棋・カーネーション作り・鯉のぼり作り・貼り絵・おはじき・お手玉・トランプ
6月	誕生祝い 日本舞踊	みんなの体操・ラジオ体操・玄米ニギニギ体操・口腔体操・歩行練習・立ち上がりの練習・ボールゲーム	カレンダー作成・塗り絵・写生・プリント・七夕飾り作り・将棋・DVD鑑賞・オセロ・読書・あじさい作り・朝顔作り・トランプ・すいれん作り
7月	誕生祝い・フラモエ・七夕	みんなの体操・ラジオ体操・玄米ニギニギ体操・口腔体操・歩行練習	カレンダー作成・プリント・塗り絵・将棋・DVD鑑賞・オセロ・ひまわり作り・朝顔作り・トランプ・パズル・歌・読書・うちわ作り・星作り・短冊作り
8月	誕生祝い・民謡コンサート・かき氷週刊	みんなの体操・ラジオ体操・玄米ニギニギ体操・口腔体操・歩行練習	カレンダー作成・プリント・写生・将棋・トランプ・ひまわり作り・音楽鑑賞・高校野球鑑賞・オセロ・とんぼ作り・コスモス作り・うちわ作り
9月	敬老週刊	みんなの体操・ラジオ体操・玄米ニギニギ体操・口腔体操・歩行練習	カレンダー作成・プリント・写生・将棋・DVD鑑賞・貼り絵・オセロ・ぶどう作り
10月	誕生祝い・みかん狩り	みんなの体操・ラジオ体操・玄米ニギニギ体操・口腔体操・歩行練習	カレンダー作成・プリント・写生・読書・将棋・麻雀・DVD鑑賞・オセロ・トランプ・レース編み・柿作り
11月	誕生祝い・フラモエ	みんなの体操・ラジオ体操・玄米ニギニギ体操・口腔体操・歩行練習	カレンダー作成・プリント・塗り絵・将棋・DVD鑑賞・ゴミ箱作り・クリスマス材料作り・リース作り・レース編み
12月	誕生祝い	みんなの体操・ラジオ体操・玄米ニギニギ体操・口腔体操・歩行練習・立ち上がりの練習	カレンダー作成・プリント・塗り絵・写生・将棋・DVD鑑賞・正月飾り作り・オセロ・牡丹の貼り絵・クリスマス飾り作り・トランプ
1月	誕生祝い・福祉展・民謡コンサート	みんなの体操・ラジオ体操・玄米ニギニギ体操・口腔体操・歩行練習・立ち上がりの練習	カレンダー作成・プリント・写生・塗り絵・将棋・DVD鑑賞・雑誌閲覧・オセロ・梅の花作り・福祉展作品作り・福笑い・絵馬作り
2月	誕生祝い・フラモエ	みんなの体操・ラジオ体操・玄米ニギニギ体操・口腔体操・歩行練習・立ち上がりの練習	カレンダー作成・プリント・歌・DVD鑑賞・ひな人形鑑賞・将棋・ひな祭り飾り・貼り絵・オセロ
3月	誕生祝い	みんなの体操・ラジオ体操・玄米ニギニギ体操・口腔体操・歩行練習・立ち上がりの練習	カレンダー作成・プリント・将棋・桜作り・ちぎり絵・オセロ・トランプ

3 職員研修

(1) 施設外研修

月	研 修 名	出席者職氏名	場 所
4月	いせはら介護支援専門員協会総会 「基調講演」	施設長 湯川 謙吾	伊勢原市シティープラザ
		介護支援専門員 駒宮 暖	
5月	通所介護集団指導講習会	施設長 湯川 謙吾	小田原市生涯学習センター
	特定施設入居者生活介護集団指導講習会	施設長 湯川 謙吾	伊勢原市文化会館
	特定給食施設等講習会	施設長 湯川 謙吾 安田物産 田所 麻里	平塚保健福祉事務所秦野 センター
10月	高齢者虐待防止研修会	介護職 和田 理沙	伊勢原市シティープラザ
	感染症予防研修会	介護リーダー 後藤 純子	平塚保健福祉事務所秦野 センター
	食生活支援研修会	施設長 湯川 謙吾 安田物産 田所 麻里	厚木ガス 伊勢原支店 ショールーム
11月	特定給食施設等講習会	施設長 湯川 謙吾 安田物産 田所 麻里	平塚保健福祉事務所秦野 センター
2月	認知症治療薬について	施設長 湯川 謙吾	横浜開港記念館
	認知症と口腔ケア	2Fリーダー 齋藤 菜穂美	東海大病院伊勢原校舎

(2) 施設内研修

月	研 修 名	出席者職氏名	場 所
5月	チームワーク向上研修 (株)ツクイ講師	全職種	施設内
10月	タイムマネジメント研修 (株)ツクイ講師	全職種	施設内
2月	ビジネスマナー研修 (株)ツクイ講師	全職種	施設内

4 職員体制

(有料)

	現員数 (H28. 3. 31)		年間採用者数		年間退職者数	
	正職員	パート	正職員	パート	正職員	パート
介護職員	14	6(3.5)	3	0	1	1
看護職員 (兼任)	1	6(2.7)	0	0	0	1
合 計	15	12(6.2)	3	0	1	2

※ 看護職員は、デイサービス事業所との兼務です。

(デイ)

	現員数 (H28. 3. 31)		年間採用者数		年間退職者数	
	正職員	パート	正職員	パート	正職員	パート
介護職員	1	6(4)	0	2	0	3
看護職員 (兼任)	1	6(0.1)	0	0	0	0
合 計	2	12 (4.1)	0	2	0	3

※ 看護職員は、有料ホームとの兼務です。

