

平成 2 6 年度

事 業 報 告 書

〔 自 平成 2 6 年 4 月 1 日 〕
〔 至 平成 2 7 年 3 月 3 1 日 〕

社会福祉法人 静 友 会

神奈川県足柄上郡山北町中川 511 番地

TEL 0465-78-3838

FAX 0465-78-3839

URL <http://www.badenlife.jp>

【目 次】

I 法人本部

(1) 法人の概要	1
(2) 役員の状況	4
(3) 評議員の状況	4
(4) 理事会の開催状況	5
(5) 評議員会の開催状況	6
(6) 監事会の開催状況	6

II 高齢者福祉総合施設 バーデンライフ中川

1. 特別養護老人ホーム（介護老人福祉施設）

(1) 地区別・年齢別利用者状況	7
(2) 利用者の入退所状況	7
(3) 利用者の要介護認定状況	8
(4) 介護度別利用者数	9
(5) 入居待機者の現状	10
(6) 通院・入院の現状	10
(7) 利用者の日常生活動作の状況	11
(8) 利用者処遇・地域交流	12
(9) 各クラブ活動等の状況	14
(10) 各委員会活動の状況	16
(11) 地域との連携	23
(12) 食生活	24
(13) 職員研修	26
(14) 防災訓練	28
(14) 直接処遇職員体制	29

2. 老人短期入所（短期入所生活介護・介護予防短期入所生活介護）

ア. 従来型

(1) 利用者の状況	30
(2) 要介護認定区分別利用状況	31
(3) 居宅別利用状況	32
(4) 山北町内外利用状況	33

イ. ユニット型個室

(1) 利用者の状況	34
(2) 要介護認定区分別利用状況	35
(3) 居宅別利用状況	36
(4) 山北町内外利用状況	37

3. 老人デイサービスセンター（通所介護・介護予防通所介護）

(1) 利用者の状況	38
(2) 要介護認定区分別利用状況	39
(3) 介護度別利用者数	39
(4) 年齢別利用者数	40
(5) 利用者平均年齢	40
(6) 事業別利用者数	40
(7) ボランティアの状況	40
(8) 月別年間行事	41
(9) 直接処遇職員体制	42

III 高齢者福祉施設 バーデンライフ山北

1. グループホーム

(認知症対応型共同生活介護・介護予防認知症対応型共同生活介護)

(1) 地区別・年齢別利用者状況	43
(2) 平均年齢	43
(3) 利用者の入退居状況	43
(4) 利用者の要介護認定状況	44
(5) 介護度別延利用者数	44
(6) 医療関係状況	45
(7) 利用者処遇・地域交流	46
(8) ボランティアの状況	49
(9) 食生活	49
(10) 防災訓練	49
(11) 運営推進会議	49
(12) 外部評価	49
(13) 理美容	50
(14) 直接処遇職員体制	50

2. 老人デイサービスセンター (通所介護・介護予防通所介護)

(1) 利用者総数	51
(2) 介護度別延利用者数	51
(3) 山北町内・町外利用状況	52
(4) 介護度別利用者数	52
(5) 利用者平均年齢	52
(6) 年齢別利用者数	53
(7) 居宅介護支援事業所割合	53
(8) ボランティアの状況	53
(9) 月別年間行事	54
(10) 防災訓練	54
(11) 職員体制	54

3. 居宅介護支援センター (ケアプラン作成)

(1) 介護度別利用状況	55
(2) 男女別利用状況	56
(3) 年齢別利用状況	57
(4) 介護サービス利用状況	58

4. 職員研修

(1) 施設外研修	60
(2) 施設内研修	60

IV 高齢者福祉複合施設 バーデンライフ伊勢原

1. 介護付有料老人ホーム

(特定施設入居者生活介護・介護予防特定施設入居者生活介護)

(1) 地域別・年齢別利用者状況	61
(2) 入退居の状況	62
(3) 要介護認定状況	62
(4) 介護度別延利用者数	63
(5) 通院・往診・入院の状況	63
(6) 利用者処遇・地域交流	64
(7) ボランティアの状況	66
(8) 食生活	66
(9) 防災訓練	66

2. 老人デイサービスセンター（通所介護・介護予防通所介護）

(1) 利用者総数	67
(2) 介護度別延利用者数	67
(3) 介護度別利用者数	68
(4) 年齢別利用者数	68
(5) 利用者平均年齢	69
(6) 事業利用者数	69
(7) ボランティアの状況	69
(8) 月別年間行事	70

3. 職員研修

(1) 施設外研修	71
(2) 施設内研修	71

3. 職員体制

職員体制	72
------	----

I 法人本部

(1) 法人の概要

- ①所在地 神奈川県足柄上郡山北町中川511番地
- ②代表電話番号 0465-78-3838
- ③代表者職氏名 理事長 湯川正子
- ④設立認可番号 神奈川県指令高施第359号（平成8年3月15日）
- ⑤法人が行う事業

◆老人福祉法の分類（種別・名称・定員）

◎第1種社会福祉事業

- ・特別養護老人ホーム（バーデンライフ中川） 定員83名

◎第2種社会福祉事業

- ・老人短期入所事業（バーデンライフ中川） 定員17名
- ・老人デイサービスセンター（中川温泉ケアセンター） 定員15名
- ・老人デイサービスセンター（バーデンライフ山北） 定員40名
- ・老人デイサービスセンター（バーデンライフ伊勢原） 定員15名
- ・認知症対応型老人共同生活援助事業（バーデンライフ山北） 定員9名
- ・老人介護支援センター（バーデンライフ中川在宅介護支援センター）

◎公益事業

- ・居宅介護支援事業（バーデンライフ山北）
- ・有料老人ホーム（バーデンライフ伊勢原） 定員50名

◆介護保険法の分類（種別・名称・指定番号・指定年月日）

◎施設サービス

- ・介護老人福祉施設（介護老人福祉施設バーデンライフ中川）
神奈川県1471400117号（平成12年1月11日指定）
〃（平成20年4月1日指定更新）
〃（平成26年4月1日指定更新）

◎居宅サービス

- ・短期入所生活介護（介護老人福祉施設バーデンライフ中川）
神奈川県1471400117号（平成12年3月1日指定）
〃（平成20年4月1日指定更新）
〃（平成26年4月1日指定更新）

- ・通所介護（介護老人福祉施設バーデンライフ中川）
 - 神奈川県1471400117号（平成12年4月1日指定）
 - 〃（平成20年4月1日指定更新）
 - 〃（平成26年4月1日指定更新）
- ・通所介護（バーデンライフ山北）
 - 神奈川県1471400380号（平成17年4月1日指定）
 - 〃（平成23年4月1日指定更新）
- ・通所介護（バーデンライフ伊勢原）
 - 神奈川県1474000583号（平成20年5月1日指定）
 - 〃（平成26年4月1日指定更新）
- ・居宅介護支援事業（居宅介護支援センターバーデンライフ山北）
 - 神奈川県1471400034号（平成11年9月1日指定）
 - 〃（平成17年4月1日名称変更）
 - 〃（平成20年4月1日指定更新）
 - 〃（平成26年4月1日指定更新）
- ・特定施設入居者生活介護（バーデンライフ伊勢原）
 - 神奈川県1474000534号（平成19年7月1日指定）
 - 〃（平成25年7月1日指定更新）

◎地域密着型サービス

- ・地域密着型介護福祉施設サービス（ユニット型介護老人福祉施設バーデンライフ中川）
 - 山北町1491400121号（平成26年4月1日指定）
- ・認知症対応型共同生活介護（バーデンライフ山北）
 - 神奈川県1471400380号（平成17年4月1日指定）
 - 〃（平成23年4月1日指定更新）

◎介護予防サービス

- ・介護予防短期入所生活介護（介護老人福祉施設バーデンライフ中川）
 - 神奈川県1471400117号（平成18年4月1日指定）
 - 〃（平成24年4月1日指定更新）
- ・介護予防通所介護（介護老人福祉施設バーデンライフ中川）
 - 神奈川県1471400117号（平成18年4月1日指定）
 - 〃（平成24年4月1日指定更新）

- ・介護予防通所介護（バーデンライフ山北）
神奈川県1471400380号（平成18年4月1日指定）
〃（平成24年4月1日指定更新）
- ・介護予防通所介護（バーデンライフ伊勢原）
神奈川県1474000583号（平成20年5月1日指定）
〃（平成26年5月1日指定更新）
- ・介護予防認知症対応型共同生活介護（バーデンライフ山北）
神奈川県1471400380号（平成18年4月1日指定）
〃（平成24年4月1日指定更新）
- ・介護予防特定施設入居者生活介護（バーデンライフ伊勢原）
神奈川県1474000534号（平成19年7月1日指定）
〃（平成25年7月1日指定更新）

⑥ホームページURL <http://www.badenlife.jp>

(2) 役員 の 状況

※平成27年3月31日現在

役職名	氏 名	当初就任年月日	任 期
理事長	湯 川 正 子	平成8年6月17日	平成26年6月17日～平成28年6月16日
理 事	湯 川 嘉 一	平成27年1月22日	平成27年1月22日～平成28年6月16日
理 事	山 地 裕 昭	平成8年6月17日	平成26年6月17日～平成28年6月16日
理 事	武 徳 弘	平成10年7月7日	平成26年6月17日～平成28年6月16日
理 事	井 上 和 足	平成24年6月17日	平成26年6月17日～平成28年6月16日
理 事	岩 田 芳 明	平成26年6月17日	平成26年6月17日～平成28年6月16日
監 事	重 成 征 一	平成8年6月17日	平成26年6月17日～平成28年6月16日
監 事	飯 村 雄 一	平成12年6月17日	平成26年6月17日～平成28年6月16日

(3) 評議員 の 状況

※平成27年3月31日現在

役職名	氏 名	当初就任年月日	任 期
評議員 (理事兼任)	湯 川 正 子	平成14年3月28日	平成26年6月17日～平成28年6月16日
評議員 (理事兼任)	湯 川 嘉 一	平成14年3月28日	平成26年6月17日～平成28年6月16日
評議員 (理事兼任)	山 地 裕 昭	平成14年3月28日	平成26年6月17日～平成28年6月16日
評議員 (理事兼任)	武 徳 弘	平成14年3月28日	平成26年6月17日～平成28年6月16日
評議員 (理事兼任)	井 上 和 足	平成14年3月28日	平成26年6月17日～平成28年6月16日
評議員 (理事兼任)	岩 田 芳 明	平成26年6月17日	平成26年6月17日～平成28年6月16日
評議員	湯 川 嘉 幸	平成14年3月28日	平成26年6月17日～平成28年6月16日
評議員	細 川 哲 郎	平成14年3月28日	平成26年6月17日～平成28年6月16日
評議員	湯 川 謙 吾	平成14年3月28日	平成26年6月17日～平成28年6月16日
評議員	瀬 戸 恵 津 子	平成16年6月17日	平成26年6月17日～平成28年6月16日
評議員	荻 野 哲 夫	平成24年6月17日	平成26年6月17日～平成28年6月16日
評議員	山 口 清	平成24年6月17日	平成26年6月17日～平成28年6月16日
評議員	細 川 裕 巳	平成24年6月17日	平成26年6月17日～平成28年6月16日

(4) 理事会の開催状況

開催日	出席者	審議内容
第1回理事会 平成26年 5月29日	理事 6名 監事 2名	議案第1号 任期満了に伴う評議員の選任について 議案第2号 平成25年度事業報告書について 議案第3号 平成25年度一般会計決算報告書について 議案第4号 平成25年度特別会計決算報告書について 議案第5号 任期満了に伴う理事の委嘱について 議案第6号 任期満了に伴う監事の委嘱について 協議・報告 研修センターの稼働開始について
第2回理事会 平成26年 6月17日	理事 6名	議案第1号 社会福祉法人静友会理事長の選出について 議案第2号 理事長職務代理者の指名について
第3回理事会 平成26年 11月17日	理事 5名 監事 2名	議案第1号 建築及び設備資金の借り換え策について 協議・報告(1) 平成26年度上半期事業報告について 協議・報告(2) 平成26年度法人指導監査の報告について
第4回理事会 平成27年 1月21日	理事 6名 監事 1名	議案第1号 交代による理事の委嘱及び理事長職務代理者の指名について 議案第2号 平成26年度補正予算(案)について 議案第3号 新会計基準への移行に伴う新経理規程について 議案第4号 指導監査の報告とその対応について
第5回理事会 平成27年 3月26日	理事 6名 監事 2名	議案第1号 平成27年度事業計画(案)について 議案第2号 平成27年度資金収支予算書(案)について 議案第3号 給与規定における住居手当の改定について 協議・報告(1) 平成26年度第3四半期事業報告について 協議・報告(2) その他について

(5) 評議員会の開催状況

開催日	出席者	審議内容
第1回評議員会 平成26年 5月29日	評議員 12名 監事 2名	議案第1号 任期満了に伴う評議員の選任について 議案第2号 平成25年度事業報告書について 議案第3号 平成25年度一般会計決算報告書について 議案第4号 平成25年度特別会計決算報告書について 議案第5号 任期満了に伴う理事の委嘱について 議案第6号 任期満了に伴う監事の委嘱について 協議・報告 研修センターの稼働開始について
第2回評議員会 平成26年 11月17日	評議員 12名 監事 2名	議案第1号 建築及び設備資金の借り換え策について 協議・報告(1) 平成26年度上半期事業報告について 協議・報告(2) 平成26年度法人指導監査の報告について
第3回評議員会 平成27年 1月21日	評議員 12名 監事 1名	議案第1号 交代による理事の委嘱及び理事長職務代理者の指名について 議案第2号 平成26年度補正予算(案)について 議案第3号 新会計基準への移行に伴う新経理規程について 議案第4号 指導監査の報告とその対応について
第4回評議員会 平成27年 3月26日	評議員 12名 監事 2名	議案第1号 平成27年度事業計画(案)について 議案第2号 平成27年度資金収支予算書(案)について 議案第3号 給与規定における住居手当の改定について 協議・報告(1) 平成26年度第3四半期事業報告について 協議・報告(2) その他について

(6) 監事会の開催状況

開催日	出席者	審議内容
平成26年 5月26日	監事 2名	・平成25年度収支決算の監査について ・監事監査報告書の作成について

Ⅱ 高齢者福祉総合施設 バーデンライフ中川

1 介護老人福祉施設

(1) 地区別・年齢別利用状況 (A : 本館 B : ユニット) (平成27年3月31日現在)

市町村別	64歳以下		65歳～69歳		70歳～74歳		75歳～79歳		80歳～84歳		85歳～89歳		90歳～94歳		95歳～99歳		100歳以上		合計	
	A	B	A	B	A	B	A	B	A	B	A	B	A	B	A	B	A	B	A	B
入居状況	A	B	A	B	A	B	A	B	A	B	A	B	A	B	A	B	A	B	A	B
山北町	0	0	1	0	2	0	5	0	8	1	8	2	9	7	1	1	3	2	37	13
松田町	0	0	0	0	0	0	0	0	1	0	1	0	0	0	0	0	0	0	2	0
開成町	0	0	0	0	0	0	0	1	0	0	0	0	0	1	0	0	0	1	0	3
大井町	0	0	0	0	1	0	0	0	1	0	0	0	1	1	0	1	1	0	4	2
箱根町	0	0	0	0	0	0	0	0	0	0	1	0	0	0	0	0	0	0	1	0
南足柄市	0	0	0	0	0	0	0	0	3	0	2	1	2	0	1	0	0	0	8	1
小田原市	0	0	1	0	0	0	0	0	0	1	0	0	0	1	0	0	0	0	1	2
秦野市	0	0	0	0	0	0	0	0	1	0	0	0	0	0	0	0	0	0	1	0
鎌倉市	0	0	0	0	0	0	0	0	0	0	0	1	0	0	0	0	0	0	0	1
南伊豆町	0	0	0	0	0	0	0	0	0	0	1	0	0	0	0	0	0	0	1	0
横浜市	0	0	0	0	0	0	0	0	0	1	1	0	1	0	0	0	0	0	2	1
東京都	0	0	0	0	0	0	1	0	0	0	0	0	0	0	0	0	0	0	1	0
静岡県三島市	0	0	0	0	0	0	0	0	0	0	0	0	1	0	1	0	0	0	0	2
計	0	0	2	0	3	0	6	1	14	3	14	4	13	11	2	3	4	3	58	25

平均年齢

	人数		最高年齢		最低年齢		平均年齢	
	A	B	A	B	A	B	A	B
入居状況	A	B	A	B	A	B	A	B
男性	10	9	100	97	68	77	79.8	89.7
女性	48	16	105	101	71	81	81.9	91.3
利用者全体	58	25	105	101	68	77	85.8	90.7

(2) 利用者の入退状況

	4月	5月	6月	7月	8月	9月	10月	11月	12月	1月	2月	3月	計										
	A	B	A	B	A	B	A	B	A	B	A	B	A	B									
入居状況	A	B	A	B	A	B	A	B	A	B	A	B	A	B									
入所	1	1	2	1	1	0	0	1	0	0	0	2	0	1	1	1	0	1	1	10	5		
退所	1	1	1	1	1	0	0	1	1	0	0	0	0	2	0	2	1	0	0	1	1	9	5
居室変更	0	0	0	0	0	0	0	4	2	0	0	0	3	0									0

①入居の状況

性別	女性：13名	男性：2名
入居前の状況	在宅 (SS等) から入所：7名 老健から入所：1名 ショートステイロングから入所：7名	

②退居の現状

性別	女性： 13名 男性： 1名
退居の種類	病院にて永眠：7名 当施設にて看取り介護：6名 病院に長期入院：1名

(3)利用者の要介護認定状況

①平成26年4月1日現在

区分	男性		女性		全体	
	A	B	A	B	A	B
入居状況						
要支援・自立	0	0	0	0	0	0
要介護1	0	0	0	1	0	1
要介護2	0	1	5	4	5	5
要介護3	3	4	12	5	15	9
要介護4	5	1	21	5	26	6
要介護5	1	2	11	2	12	4
合計	9	8	49	17	58	25
全合計	17		66		83	
平均	3.8	3.5	3.8	3.2	3.8	3.3
全平均	3.6		3.6		3.6	

②平成27年3月31日現在

区分	男性		女性		全体	
	A	B	A	B	A	B
入居状況						
要支援・自立	0	0	0	0	0	0
要介護1	0	0	1	0	1	0
要介護2	0	1	7	2	7	3
要介護3	2	4	12	3	14	7
要介護4	6	3	19	10	25	13
要介護5	2	1	9	1	11	2
合計	10	9	48	16	58	25
全合計	19		64		83	
平均	4.0	3.4	3.6	3.6	3.7	3.6
全平均	3.7		3.6		3.6	

(4) 介護度別利用者数 (在所)

介護度 月別	介護度1		介護度2		介護度3		介護度4		介護度5		合計		
	A	B	A	B	A	B	A	B	A	B	A	B	
4月	0	30	150	142	415	271	776	143	327	120	1,668	706	2,374
5月	0	31	155	155	486	316	756	129	341	96	1,738	727	2,465
6月	2	30	150	150	480	330	761	150	300	90	1,693	750	2,443
7月	31	2	155	155	496	341	797	151	310	93	1,789	742	2,531
8月	31	0	155	155	483	341	786	186	299	93	1,754	775	2,529
9月	30	0	178	150	480	330	750	180	300	90	1,738	750	2,488
10月	31	0	186	146	496	341	750	186	310	93	1,773	766	2,539
11月	30	0	180	149	468	325	740	180	300	90	1,718	744	2,462
12月	26	0	180	148	458	341	760	186	310	86	1,734	761	2,495
1月	31	0	183	105	473	199	703	338	351	72	1,741	714	2,455
2月	28	0	168	112	472	224	616	308	321	56	1,605	700	2,305
3月	31	0	186	110	520	248	678	331	372	62	1,787	751	2,538
合計	271	93	2,026	1,677	5,727	3,607	8,873	2,468	3,841	1,041	20,738	8,886	29,624
	364		3,703		9,334		11,341		4,882		29,624		

(5) 入居待機者の現状（各月1日現状）

地域	期間	平成26年4月	平成26年7月	平成26年12月	平成27年3月
山北町		30	33	42	41 (23)
足柄上郡 (山北町を除く)		17	18	21	20 (8)
横浜市		1	1	1	1 (0)
その他の県内の市町村		29	34	38	41 (16)
県外		2	2	2	2 (1)
全体		79	88	104	105 (50)

※ () 内は、平成27年3月末に行った入所待機者意向調査実施後の数字です。

(6) 通院・入院の現状（重複あり）

①通院件数（ホームにおける嘱託医の診療と家族送迎による通院は除く）

診療科名	通院延べ人数	診療科名	通院延べ人数
内科	61	形成外科	0
外科	12	精神科	4
整形外科	39	循環器科	28
皮膚科	7	耳鼻咽喉科	0
神経内科	2	脳神経外科	12
泌尿器科	13	口腔外	0
眼科	10	歯科	11
婦人科	17	合計	216

②入院件数

病院名	件数
足柄上病院	22
山近病院	2
八木病院	1
小田原市立病院	4
佐藤病院	5
北里大学付属病院	1
国府津病院	1
小澤病院	1
小田原循環器病院	2
合計	39

(7)利用者の日常生活動作の状況（平成27年3月31日現在）

内容		人数		割合（％）		
		A	B	A	B	
入居状況						
歩行	独立歩行	3	0	5.2%	0.0%	
	杖歩行	3	4	5.2%	16.0%	
	歩行補助器使用：手引き歩行	9	5	15.5%	20.0%	
	車椅子自立移動	6	4	10.3%	16.0%	
	車椅子一部介助	6	5	10.3%	20.0%	
	車椅子全介助	31	7	53.4%	28.0%	
食事	自力摂取可能	26	11	44.8%	44.0%	
	見守り・一部介助	24	11	41.4%	44.0%	
	全介助	8	3	13.8%	12.0%	
入浴	一般浴	14	10	24.1%	40.0%	
	個浴	20	10	34.5%	40.0%	
	特浴	24	5	41.4%	20.0%	
排泄	日中	自立	10	5	17.2%	20.0%
		トイレ誘導	27	15	46.6%	60.0%
		便尿器・Pトイレ使用	0	0	0.0%	0.0%
		オムツ使用全介助	20	4	34.5%	16.0%
	夜間	自立	9	5	15.5%	20.0%
		トイレ誘導	16	12	27.6%	48.0%
		便尿器・Pトイレ使用	3	0	5.2%	0.0%
		オムツ使用全介助	29	7	50.0%	28.0%
	昼夜	バルーンカテーテル	1	1	1.7%	4.0%

※割合は、Aは本館58名に対して、Bは新館25名に対しての数値です。

(8)利用者処遇／地域交流

月	行事名	内容
4月	誕生会	4月19日（土）誕生会として、4月度の誕生者の方々に出前を取って昼食会を開きました。かつ井・天井等、思い思いのメニューを頼まれ、美味しく楽しむ事が出来ました。
	その他	絵手紙・お菓子販売・誕生会・喫茶
5月	家族交流会～春～	5月12日（月）春の遠足として、羽田空港でバイキングと都内散策を実施しました。遠足としては、初めての東京方面へ出掛けました。好天に恵まれ、東京スカイツリーも見る事が出来て皆さん、喜ばれていました。
	その他	5月24日（土）まかいの牧場へ遠足 5月30日（金）あなたの願いかなえましょう計画：W.Y様 外食ドライブ（足柄サービスエリア）：I.T様 絵手紙・お菓子販売・誕生会・喫茶
6月	あなたの願いかなえましょう計画	6月13日（金）A.Y様 鴨宮：イトーヨーカドーに買い物ドライブ 6月24日（火）T.S様および家族 南足柄市：長福寺へお墓参り
	その他	6月7日（土）ふれあいフェスタ山北 絵手紙・お菓子販売・誕生会・喫茶
7月	納涼祭	7月26日（土）第18回納涼祭が行われました。利用者御家族様による、バンド演奏・フラメンコや恒例の盆踊り・大抽選会で盛況となりました。
	その他	あなたの願いかなえましょう計画（7月11・15・18日） S.Y様：丹沢湖畔で写真撮影・Y・M様：町内ドライブ S.K様：山北町道の駅へドライブ 絵手紙・お菓子販売・誕生会・喫茶
8月	あなたの願いかなえましょう計画	8月3日（日）S.K様および家族 御殿場：富士霊園へお墓参り 8月5日（火）F.M・H.F/様 南足柄市：外食ドライブ（デニーズ） 8月19日（火）A.M・I.S・Y.E/様 小田原：がってん寿司 8月22日（金）I.K様 開成町：パシオスへ洋服の買い物
	その他	8月23日（土）ビアガーデン 絵手紙・お菓子販売・誕生会
9月	家族交流会～秋～	9月22日（月）エプソン品川アクアスタジアムに行ってきました。羽田空港内の散策とランチ、都内観光も併せて行いました。参加された御家族も、利用者もとても楽しまれていました。
	その他	あなたの願いかなえましょう計画（9月10・12日） U.S様：山北町の図書館に行って好きな本を借りました。 T.H様・T.M様：御夫婦揃っての外出です。小山の道の駅にて、御家族と待ち合わせをして、買い物・喫茶を楽しみました。

月	行事名	内容
10月	あなたの願いかなえましょう計画	10月10日（金）K.H様 御殿場：秩父宮公園へ散策へ行きました。なかなか外出できない方だったので散策を楽しまれていました。 10月21日（火）S.N様 小田原：フラワーガーデンへ行きました。お花が好きとの事で園内散策はとても喜ばれていました。 10月30日（木）Y.T・S.M・K.M/様 カラオケに行きたいとの希望から、御殿場の招き猫へ行きました。マイクの取り合いになる程、盛り上がりました。
	その他	絵手紙・お菓子販売・誕生会・喫茶
11月	家族交流会～秋～	11月6日（木）伊豆みんなのハワイアンズへ行きました。台風の為、延期となっていた為、11月に開催する事となりました。園内の動物園の散策と、フラダンス見学を行いました。迫力あるフラダンスは、利用者も魅入っていました。
	その他	11月2日（日）お寿司の日 あなたの願いかなえましょう計画（11月3・15・16・18日） H.F様：図書館へ本を借りに行きました。 T.S様：丹沢湖畔に甘味を食べに行きました。 N.H・U.S/様：息子さんの経営するカラオケ店へ行きました。感極まる場面もあり、喜ばれていました。 S.F様：御殿場にある雅心園へ和菓子を食べに、ロッキーマウンテンへ洋服を買いに行きました。
12月	餅つき大会	12月26日（金）インフルエンザ対策の為、その他の行事は中止としました。餅つき大会の頃には、インフルエンザも収束し無事に実施する事が出来ました。
1月	初詣	1月5日に初詣に行きました。毎年恒例となった行事で、山北の室生神社へ出向きます。御神籤・絵馬など参加された利用者がそれぞれ楽しみにしている事を楽しまれていました。
	その他	一部行事は、インフルエンザ対策の為、中止しています。
2月	節分（豆まき）	2月3日に節分として豆まきを行いました。赤鬼・青鬼役に扮した職員が各フロアを回り、豆まきを実施しました。迫力ある鬼役に、利用者からは大きな歓声が上がりと大いに盛り上がりました。
	その他	絵手紙・お菓子販売・誕生会・喫茶
3月	桜見学	3月17日に、南足柄市春木径・幸せ道桜まつりへ行ってきました。好天に恵まれ、穏やかな陽気で散策を楽しむ事が出来ました。3月31日に、山北町桜まつりに行ってきました。鉄道公園付近の桜並木が満開で、参加された方々からは、「すごきれい。見頃に来て良かった。」とお言葉が聞かれました。
	その他	絵手紙・お菓子販売・誕生会・喫茶

(9) 各クラブ等の活動状況

◎習字・絵手紙クラブ

内容・評価	
	今年度より、クラブの位置付けからフロア単位での取り組みに変更となりました。
	昨年と変わらず、利用者からは人気のある行事で、毎月の開催を楽しみにしている方が多いです。
	月毎・季節毎に合わせた、草花や一言を添えて作品を仕上げて行きます。利用者一人ひとりの個性に合わせた作品は、完成後に居室やフロアに飾られます。
	御家族の面会時に、飾られた作品を見て「うちのおばあちゃんが描いたんですか。」と、驚かれる程、素晴らしい作品があります。
	出来上がった作品は、利用者の居室に飾る事が多いですが、利用者の中には、自ら描いた絵手紙で、御家族・友人方へお手紙を出される利用者もいたり、納涼祭や敬老会の際に、ウェルカムボードに掲示したり、多くの方々に閲覧して頂ける様にしています。
	一時は、担当される先生の都合で、日程が見合わせた時期もありましたが、新しい先生に替わりスムーズな運営が出来ているので、来年度以降も継続して活動して行きたいです。

◎体操クラブ

内容・評価	
	今年度は、利用者全員参加を目標に、取り組んできました。体操というフレーズにこだわらず、みんなで和気あいあいと身体を動かす様に心掛けて活動してきましたが、実際には、体調不良の為に、参加出来ない利用者がいた事は否めません。
	年末に掛けて、インフルエンザ等の対策のため、中止せざるを得ない期間もありましたが、月毎・フロア毎に楽しい体操が実施出来たと思います。
	取り組みの特徴としては、事前に参加利用者を把握し、参加者のニーズやADLに合わせた活動が出来た事は、準備・実施の段階が明確になって良かったと思います。
	楽しむだけの体操ではなく、健康面を考慮した体操を考えて行う体操等も取り入れる事が出来れば、より良かったと思います。
	今後は、年間計画を立てて行うなど、長期的・継続的な取り組みに繋げて行きたい、またより細かいニーズに応える様に、対象者を考えて行う様にして行きたいと思います。
	～平成26年度 体操クラブ～
	リーダー：尾崎佳織
	メンバー：高橋彩果・湯川正博・雨宮砂百合・渋谷友香

◎喫茶

内容・評価	
	<p>喫茶として、提供する物を季節に合わせた物や、普段施設では食べられない物を選ぶ様に心掛けました。利用者からのリクエストを叶える様に、計画してみましたが、実際に施設で提供するには難しい物だったり、介護・医務・栄養士との話し合いにて実現できない事もありました。</p>
	<p>各月の喫茶の計画を立てる事が度々ありました。メニューが直前まで決まらなかったり参加者の把握が遅れてしまった事で、数が足りない事もありました。</p>
	<p>クラブのメンバーで事前に話し合いを持ち、月毎の担当を決める等、一年間の計画を予め決めて置くなど、長期的な組み立てが出来なかった事は、来年度へ向けての改善点です。季節や、施設設備の把握などを含め、職員全体で喫茶の取り組みを盛り上げる工夫が足りなかった事も反省点です。</p>
	<p>毎月、場所を決めて施設全体の利用者や職員が触れ合える空間を作る事が喫茶の醍醐味です。夏のビアガーデンや雛祭り喫茶、出来立ての物を提供する為に、屋台を使ってフロアを回ると、みなさん笑顔で迎えて下さり、とても楽しみにされているのが伝わりました。来年度は、事前に栄養士・医務との相談を含め、提供出来る物を増やしたり、今まで出来なかった事にも取り組める様にして行きたい。</p>
	<p>喫茶クラブ</p>
	<p>リーダー：勝俣美名子</p>
	<p>メンバー：瀬戸裕文・鈴木久子・一石由美子・末吉信広・渡辺美由紀</p>

(10)各委員会活動等の状況

◎事故防止検討委員会

内容・評価	
今年度、月平均22件の事故がありました。介護職員の介助に伴う介護事故が多くなり、同じ利用者の方で同様の事故が続く・原因不明の内出血や表皮剥離も毎月発生している状態となり、介護職として課題が多く残る結果となりました。	
また、対策決定後の周知徹底が出来ていない事もあり、委員会として「誰でもわかる様に伝える工夫・原因の理由について、更に細かく追究する事が必要だったと思います。	
6月からは、未然防止及び気づきの発見として、危険予知トレーニングを不定期で行いました。7月から3ヶ月毎に、ポスターの作成・掲示を行い事故に対する意識付けをして貰える様に取り組んで行きました。11月は、起立介助と椅子に着席時からの座り直し介助の研修をしました。	
バーデンライフ中川は、利用者の生活の場であり、身体・認知的機能の低下と共に様々なリスクが高くなります。利用者の生活に伴う事故は、被害の最小化を目指した環境整備を行う事、また介助時の介護事故は職員一人ひとりの介助技術の向上を図る事によって、事故を無くせる様に努めて行かなければなりません。	
事故報告書及びヒヤリハット、日々の介助の中から情報収集・対策検討・対策実行の手順がしっかりと行われているかを確認し、少しでも利用者の生活の一旦を担える様に行きたいと思えます。	
平成26年度 事故防止検討委員会	
委員長：鈴木力生	
委員：瀬戸裕文・鈴木綾乃・湯川正博・加藤武司・石塚克徳	

◎感染症対策委員会

内容・評価	
	<p>昨年からの引き継ぎ事項として、毎日の消毒に取り組みました。まず各階に適した消毒の仕方や箇所の特定制を行いました。フロア毎に曜日の変更を行う事で、少しずつ改善が見られましたが、忘れてしまう職員や他人任せにしてしまう場面もあり、職員全体で行う雰囲気作りは出来ませんでした。</p>
	<p>また今年度は、インフルエンザに感染する職員や利用者が発生してしまいました。委員会として、事前の感染予防対策が周知徹底出来なかった事、発生後の対策が受動的になってしまった事、各セクションへの情報伝達・共有が遅れてしまった事は反省点としています。</p>
	<p>職員一人ひとりが、利用者を始め面会に来られる御家族・自分自身に対して、感染し無い為の体調管理・感染源を持ち込まない・持ち込ませないと言う心掛けが足りなかった事が原因と考えています。</p>
	<p>委員会からの提案として、感染症対策の一環として不足したり、故障した加湿器がある事を報告し、全てのフロア・居室に加湿器を購入設置する事が出来ました。今後管理保管の面も含め、大切に使用していきたいと思えます。</p>
	<p>また、季節毎に感染症及び食中毒等の啓発ポスターを作成し、注意喚起活動を継続的に行う事が出来ました。</p>
	<p>今後の課題として、職員への周知徹底方法の模索・施設全体での感染予防に対する雰囲気作りを具体的に検討して行きたい。</p>
	<p>平成26年度 感染症予防委員会</p>
	<p>委員長：立石宏和</p>
	<p>委員：瀬戸清・一石由美子・大屋郁代・中村彩乃・菊地原看護師</p>

◎排泄委員会

内容・評価	
	<p>昨年度からの取り組みの継続として、「下剤に頼らない自然排便の促進」を取り組みました。昨年度は、お茶の替りにハーブティー、そして食事の際にスプーン1杯のオリーブオイルを提供する取り組みで、便秘になりがちな方々に対して、一定の効果を得る事が出来ました。</p>
	<p>今年度は、お茶を好まない方や、オリーブオイルを好まれない方への取り組みとしてヨーグルトの提供を始めました。ヨーグルトは腸内環境を整える優れた食品である事に着目し、主に硬便の方々を中心に提供を開始しました。効果としては、便が柔らかくなった事に加え、便臭も抑えられた事でトイレや居室の消臭効果へ繋がった事例も確認する事が出来ました。</p>
	<p>施設全体の排泄介助技術の見直しとして、新人職員及び介助技術に不安がある職員を対象に、オムツ交換技術研修を開催しました。約2ヶ月に渡り、参加職員全員に毎日オムツ交換研修を実施しました。</p>
	<p>研修後は、新人職員の介助技術の向上により、各自が担当フロアの日勤を任せる事が出来る程度の技術を習得する事が出来ました。</p>
	<p>また、施設に出入りしているメーカー（白十字社）との協力で、「パットに適切な使用方法の見直し研修」として、現在、施設で使用しているパットの性能実験と、性能を正しく発揮させる為の使用方法について、詳細な説明と講義演習を行って頂きました。</p>
	<p>それにより利用者のスキントラブル改善・パットの適正な使用量が保たれコスト削減に繋げる事が出来ました。この研修には、介護主任・生活相談員・看護師も出席し、施設全体で取り組む姿勢が持てた事で有意義な研修となりました。</p>
	<p>この研修から、尿吸収シートを使用する事により、利用者のスキントラブルの助長になっている事・コスト増加に繋がっている事が発覚しました。今年度内は、テスト期間として、尿吸収シートを使わずに排泄介助を行い、必要性の確認を行っています。現在の調査（3月度内）結果としては、尿吸収シートが無くても、問題なく排泄介助が行えている事から、来年度からは吸収シートを廃止して行く方針で検討中です。</p>
	<p>平成26年度 排泄委員会</p>
	<p>委員長：末吉信広</p>
	<p>委員：湯山健一郎・鈴木匠・篠原恭子・永井輝明</p>

◎入浴委員会

内容・評価	
	<p>中間浴を廃止し、生活リハビリ浴（個浴）へ移行しました。毎月の委員会で、利用者のADLを考慮し、ゆったりとしたマンツーマンで入浴介助が行える様になりました。</p>
	<p>ショートステイ利用者へ足湯の提供を行いました。（平成26年4月～平成27年1月まで）火・日曜日に実施することになっていましたが、行事等と重なり、実施が困難になる事が多く、委員会にて廃止となった。</p>
	<p>生活リハビリ浴の導入に伴い、お風呂行事の充実及びお風呂自体の整備を行いました。毎月26日を、風呂の日として、お楽しみ風呂（機械浴を含み）の提供を行っている。毎月季節に合わせた催しを開催し、雰囲気を楽しんで頂いている。</p>
	<p>個浴導入に伴う職員研修として、東京駒場苑に入浴研修に参加しました。この研修の参加により、10月に行われたお風呂フォーラムにて研究発表を行う事が出来ました。</p>
	<p>また、生活リハビリ浴の整備の一環として浴室前にウッドデッキを作成しました。ウッドデッキは、職員の手作りで作成する事が出来ました。浴室も含め、施設内外では大変好評を得ています。</p>
	<p>今年度の課題として、入浴前に廊下で利用者を待たせてしまう状況がありました。背景には、脱衣所内に入浴している利用者の車椅子が置かれてしまっている事や、中介助と外介助者の人数バランスが悪く、業務優先の入浴になってしまう事が上げられる。</p>
	<p>既に、委員会からの注意喚起及び曜日毎の入浴人数の見直し、他業務の調整等を行い改善に努めているが、周知徹底と再発防止の為、定期的に職員へのヒアリングを行う。</p>
	<p>今年度は、生活リハビリ浴の充実に取り組んできました。徐々に職員も、新しい入浴方法に慣れてきています。その反面、入浴手順・浴槽の維持管理方法等に、職員の都合に合わせた、利用者本位ではない方法で行っている職員も目立ってきました。事故防止と管理保全の意味合いからも、正しい手法での取り組みを実施して行きたい。定期的な見直し研修等を開催して行きたい。</p>
	<p>平成26年度 入浴委員会</p>
	<p>委員長：水野雅和</p>
	<p>委員：多田美奈・相田学・江頭幸次郎・木部憲子</p>

◎新聞委員会

内容・評価	
	<p>月一回のペースで「かわら版」の発行を行ってきました。月毎に行われた行事や委員会、クラブの取り組みを記事として、月末の会議の際に作成した紙面を確認し、次号の掲載記事の選定を行っています。</p>
	<p>施設行事の開催時期によって、締め切りが近くなってからの行事やイベントは編集が遅れてしまったり、翌月へ持ち越す事になってしまったり記事作成に苦労がありました。</p>
	<p>当初は不慣れの為、紙面作成や写真編集にかなりの時間を要してしまい、一部の委員にとっては負担となっていました。作成回数が進むにつれて委員の技術も向上してきました。</p>
	<p>記事毎（イベント毎）に役割担当を決めて分担制を行った事で、効率的に作成が出来る様になり紙面の充実化に努めました。イベントの際に、担当委員がいる訳ではない為介護職員だけでなく、事務所・医務等にも協力を頂き、写真撮影や編集、取材などにも参加して貰えた事は、施設全体での取り組みとして継続して行く事が出来ました。</p>
	<p>今後の課題として、写真撮影時にピントがずれた写真や、プライバシー等へ配慮した撮影が必要な事と紙面作成時間の短縮などが挙げられます。</p>
	<p>平成26年度 新聞委員会</p>
	<p>委員長：松岡雄大</p>
	<p>委員：藤原真一・尾崎佳織・井上英俊・山口圭一・倉富英夫</p>

◎身体拘束廃止委員会

内容・評価	
	<p>現在の所、施設内に於いては身体拘束は実施していません。その為、昨年からの取り組みの継続として、「身体拘束についての理解」と「スピーチロック」に対する啓発活動を主に行いました。</p>
	<p>今年度は、特にスピーチロックに対する職員の意識を主眼に置いて、職員に対してのアンケート調査を行いました。アンケートの集計結果から、言葉や文字などでは伝わり難い場面を切り出して、各フロア会議内にて、スキルトレーニングとして実演発表を行いました。</p>
	<p>新しい取り組みとして、スピーチロックが発生するのは、利用者に対する場面だけでなく、職員同士の会話や業務中にも存在する事に着目し、職員間の言葉使いにも気を付けて頂く様、より良い職場環境作りに努めました。</p>
平成26年度	身体拘束廃止委員会
委員長：	立石宏和
委員：	瀬戸清・一石由美子・大屋郁代・中村彩乃

～施設外発表～

◎神奈川県福祉研究発表大会

内容・評価	
	<p>これまでのバーデンライフ中川の取り組みの発表として、「入れられているお風呂から、入っているお風呂へ」と「ケアプランって何？誰のもの」の2題を発表させて頂きました。</p>
	<p>それぞれの発表課題は、この数年間で取り組んできたテーマの経過及び実践と今後の課題を約15分間のプレゼンテーションにまとめました。</p>
	<p>○「入れられているお風呂から、入っているお風呂へ」</p>
	<p>入浴委員会を中心に行ってきた行事浴にヒントを得て、「待たせない・急かさない追われない」入浴介助の実践として、木製の個別入浴槽を導入しました。</p>
	<p>これにより、今までとは違う入浴手法の確立が出来た事で、利用者と職員が1対1で入浴介助を行う事が出来る様になりました。</p>
	<p>結果的に、利用者と職員が接する時間が増えた事で、入浴に関する事以外の潜在的なニーズを発掘する事にも繋がりました。</p>
	<p>当初心配されていた入浴業務の時間配分問題も払拭され、職員の身体的・精神的負担も軽減する事が出来ました。</p>
	<p>この発表は、平成27年度に行われる「関東ブロック福祉研究発表大会」へ選出される事になっています。</p>
	<p>○「ケアプランって何？誰のもの」</p>
	<p>介護支援専門員が推奨する、センター方式によるケアプラン及び日々の介護記録の管理・周知方法についての発表を行いました。</p>
	<p>施設ケアの中で、軽視されがちなケアプランを在宅の居宅介護支援と同じ様にモニタリングやサービス担当者会議をしっかりと行う事で、家族や各専門職に周知し、共通の目的を認識した上で、個別ケアの実践に繋げ、入所者の意見が最大限反映されたケアプランありきの生活を送って頂ける様にする事を目標に取り組んできました。</p>
	<p>各専門職からの情報収集に加え、御家族のサービス担当者会議への参加呼び掛けと意見収集の為、往復ハガキを使った案内通知方法を実施、介護記録を一元化する事で、他職種も意見や経過が書き込む様式になっています。利用者を中心に、職員と御家族が顔見知りの関係を築く事で、より良い介護の実践へと繋がっています。</p>

(11) 地域との連携

①ボランティアとの連携（団体・個人）

団体名	内容	来所頻度
山北町婦人会	お菓子販売のお手伝い	毎月1回
各小学校 (三保・川村・清水)	体験ボランティア	不定期
各中学校 (三保・川村・清水)	体験ボランティア	不定期
佳澄会	日本舞踊の披露	施設行事に合わせて参加
絵手紙クラブ	絵手紙の作成	毎月1回
各小・中学校初任者研修	体験ボランティア	不定期
三保小学校交流会	施設内外での交流	年2回
山北町民生児童委員	施設訪問・紙芝居	毎月1回
リフレクソロジー	リフレクソロジー	月3回程度
コーラスグループひまわり	コーラス	施設行事に合わせて参加

※この他にも多くの個人ボランティアの方々にご協力いただきました。

②市町村との連携

松田町介護相談員訪問	利用者の生活状況の把握	月2回
山北町介護相談員訪問	利用者の生活状況の把握	不定期
大井町介護相談員訪問	利用者の生活状況の把握	不定期
足柄上保健福祉事務所	利用者の生活状況の把握	不定期

③山北町緊急通報実施状況

緊急通報システム	計 21件 (通報：3件 誤報：9件 停電：7件 電池切れ：2件)
----------	--------------------------------------

(12) 食生活

① 1日の給与栄養素量 (1人1日当たり)	1日の栄養所要量に基づき、実際の給与栄養素量を示したものです。			
	エネルギー		1,550 K c a l	
	蛋白質		64.9 g	
	脂質		36.4 g	
	カルシウム		506 m g	
	鉄		8.7 m g	
	ビタミンA		428 μ g	
	ビタミンB1		0.91 m g	
	ビタミンB2		1.02 m g	
	ビタミンC		102 m g	
	塩分		10.1 g	
	炭水化物エネルギー比		62.2 %	
	蛋白質エネルギー比		16.7 %	
	脂質エネルギー比		21.1 %	
②年間行事食	4月	お楽しみ献立	10月	お楽しみ献立
	5月	お楽しみ献立 端午の節句	11月	お楽しみ献立 出張寿司屋
	6月	お楽しみ献立	12月	お楽しみ献立 クリスマス会
	7月	お楽しみ献立 七夕	1月	お楽しみ献立 おせち料理
	8月	お楽しみ献立 納涼祭	2月	お楽しみ献立 節分
	9月	お楽しみ献立 敬老会	3月	お楽しみ献立 ひな祭り

<p>③ 栄養業務</p>	<p>○栄養ケア・マネジメント</p> <ul style="list-style-type: none"> ・栄養スクリーニング（身長、体重、体重減少率、血清アルブミン値、食事摂取量、栄養補給法、褥瘡の有無） ・栄養アセスメント（身体計測、食生活状況、多職種による栄養ケア、問題点・評価・判定） ・栄養ケア計画（利用者、家族意向の確認、計画書作成・説明と同意） ・カンファレンス（栄養管理委員会開催） ・モニタリング（状態確認、評価） <p>○ショートステイ利用者の食事形態把握</p> <p>○デイサービス利用者の食事形態把握</p>
<p>④ 給食業務</p>	<p>○帳票類の作成</p> <ul style="list-style-type: none"> ・荷重平均栄養量算定表 ・食品構成表 ・献立作成 ・献立表栄養出納表 ・食事日誌 ・食事評価簿 <p>○帳票類の把握</p> <ul style="list-style-type: none"> ・発注書 ・食品出納表 ・衛生管理表 ・検査用保存食 ・在庫管理表 <p>○喫食量の把握</p> <p>○利用台帳の作成、食数把握</p>
<p>⑤ その他</p>	<p>○食事委員会開催 隔月 1回 年 6回</p> <p>○嗜好調査アンケートの実施 隔月 1回 （利用者 1回/年）</p> <p>○掲示物の作成（週間献立表、衛生関係お願い等）</p>

(13) 職員研修

月	出席者名	摘 要	場 所
6 月	介護職員 水野 雅和	生活リハビリ入浴セミナー	総合ケアセンター駒場苑
	介護職員 江頭 幸次郎	生活リハビリ入浴セミナー	総合ケアセンター駒場苑
	介護職員 渋谷 友香	介護技術研修	神奈川県社会福祉会館
	管理栄養士 田代 智子	特定給食施設等従事者講習会	足柄上保健福祉事務所
8 月	介護支援専門員 大井 秀子	看護・介護の連携協働基礎研修	プロミテイあつぎビル
	介護支援専門員 大井 秀子	介護職員による医行為(喀痰吸引等)研修会	大井町生涯学習センター
	介護職員 渋谷 友香	介護職員による医行為(喀痰吸引等)研修会	大井町生涯学習センター
	介護職員 湯山 健一郎	介護職員による医行為(喀痰吸引等)研修会	大井町生涯学習センター
	介護職員 多田 美奈	介護職員による医行為(喀痰吸引等)研修会	大井町生涯学習センター
9 月	管理栄養士 田代 智子	特定給食施設等栄養管理講習会	足柄上保健福祉事務所
	介護職員 瀬戸 裕文	救急法講習会	足柄上保健福祉事務所
	介護職員 湯川 正博	救急法講習会	足柄上保健福祉事務所
10 月	看護師 菊地原 一代	冬のウィルス対策講演会	足柄上保健福祉事務所
	介護職員 立石 宏和	冬のウィルス対策講演会	足柄上保健福祉事務所
	介護職員 中村 彩乃	冬のウィルス対策講演会	足柄上保健福祉事務所
	介護支援専門員 大井 秀子	間違っていないか?!入浴ケア 個浴の可能性を考える おふるフォーラム	武蔵野スイングホール
	介護職員 多田 美奈	間違っていないか?!入浴ケア 個浴の可能性を考える おふるフォーラム	武蔵野スイングホール
	介護職員 木部 憲子	間違っていないか?!入浴ケア 個浴の可能性を考える おふるフォーラム	武蔵野スイングホール

職員施設外研修

職員施設外研修		介護職員 江頭 幸次郎	間違っていないか?!入浴ケア 個浴の可能性を考える おふるフォーラム	武蔵野スイングホール
		介護職員 相田 学	間違っていないか?!入浴ケア 個浴の可能性を考える おふるフォーラム	武蔵野スイングホール
		介護職員 水野 雅和	間違っていないか?!入浴ケア 個浴の可能性を考える おふるフォーラム	武蔵野スイングホール
		介護支援専門員 大井 秀子	連携協働マネジメント研修	神奈川県産業振興センター
	11月	介護支援専門員 大井 秀子	認知症研修	川東タウンセンター
		介護職員 相田 学	認知症研修	川東タウンセンター
		介護職員 藤原 真一	認知症研修	川東タウンセンター
		介護職員 鈴木 力生	認知症研修	川東タウンセンター
	1月	施設長 湯川 嘉一	ファーストステップフォローアップ研修	ダイナシティ バンケットルーム
		介護職員 多田 美奈	ファーストステップフォローアップ研修	ダイナシティ バンケットルーム
		介護職員 一石 由美子	ファーストステップフォローアップ研修	ダイナシティ バンケットルーム
		介護支援専門員 大井 秀子	ファーストステップフォローアップ研修	ダイナシティ バンケットルーム
	3月	介護支援専門員 大井 秀子	第2回事例発表会	小田原市保健センター
		介護支援専門員 加藤 武司	第2回事例発表会	小田原市保健センター
		介護職員 松岡 雄大	第2回事例発表会	小田原市保健センター
		介護職員 立石 宏和	第2回事例発表会	小田原市保健センター
		介護職員 末吉 信広	第2回事例発表会	小田原市保健センター
		介護職員 渡辺 美由紀	第2回事例発表会	小田原市保健センター

職員施設内研修	月	出席者	内 容	場 所
	7月	全介護職員	講義：「個浴導入に関する定義と手法について」 実演：「個浴を使った入浴介助の実演」	バーデンライフ中川 本館1F シャジンの湯
	12月	全介護職員 看護師 生活相談員	講義：「個別入浴介助に関する概論講習」 実演：「個浴を使った入浴介助の実演」	バーデンライフ中川 本館1F シャジンの湯
			平成25年度 介護保険実地指導の結果報告 グループワーク 平成25年度の委員会活動報告	バーデンライフ中川 本館2F デイルーム
3月	全介護職員 看護師 生活相談員	足柄小田原地区研究発表会のプレゼン発表	バーデンライフ中川 本館2F デイルーム	
		平成25年度の反省（フロア・委員会・クラブ）		
		新年度委員会・クラブ・月担当編成		

(14) 消防訓練

月	内 容
9月	<p>火災訓練</p> <p>実施日 平成26年9月29日</p> <p>参加者 55名</p> <p>『昼間を想定した総合訓練』（消火・通報・避難）</p> <p>①自動火災装置が作動</p> <p>②非常ベルが鳴り火の元を確認、消防署に通報</p> <p>③介護職員が各階に別れ、非常口を確保、利用者を非常口より非難誘導を行う</p> <p>④相日防災の協力により、消火器・消火栓を使い消火訓練を行う</p>
3月	<p>火災訓練</p> <p>実施日 平成27年3月25日</p> <p>参加者 45名</p> <p>『夜間を想定した総合訓練』（消火・通報・避難）</p> <p>①自動火災装置が作動</p> <p>②非常ベルが鳴り火の元を確認、消防署に通報（警備員）</p> <p>③夜勤職員が各階に別れ、非常口を確保、近隣から駆けつけた職員と合流し利用者を非常口より避難誘導を行う</p> <p>④相日防災の協力により、消火器・消火栓を使い消火訓練を行う</p>

(15)直接処遇職員体制

(単位:人)

	現員数(H27.3.31)		年間採用者数		年間退職者数	
	正職員	パート	正職員	パート	正職員	パート
介護職員	34	4(3.2)	5	1	2	1
看護職員(兼任)	2	4(1.6)	0	1	0	2
合 計	36	4(4.8)	5	2	2	3

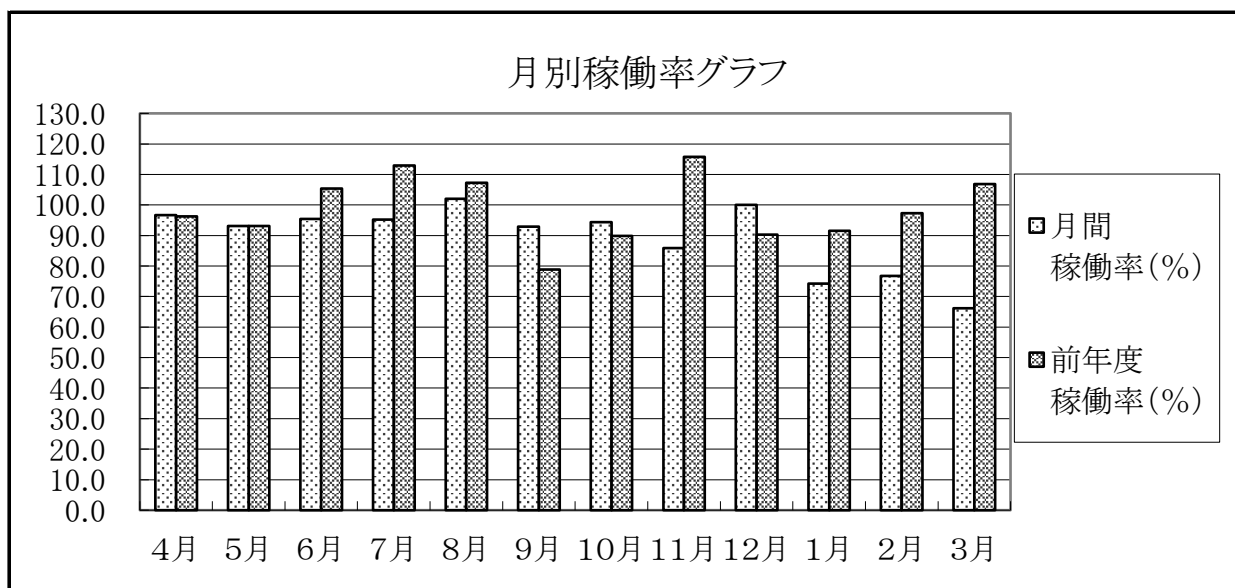
※ 介護職員は、特養と短期入所事業所と兼務です。

※ 看護職員は、デイサービス事業所との兼務です。

2 短期入所生活介護（ショートステイ）従来型多床室

(1) 利用者の状況(定員8人)

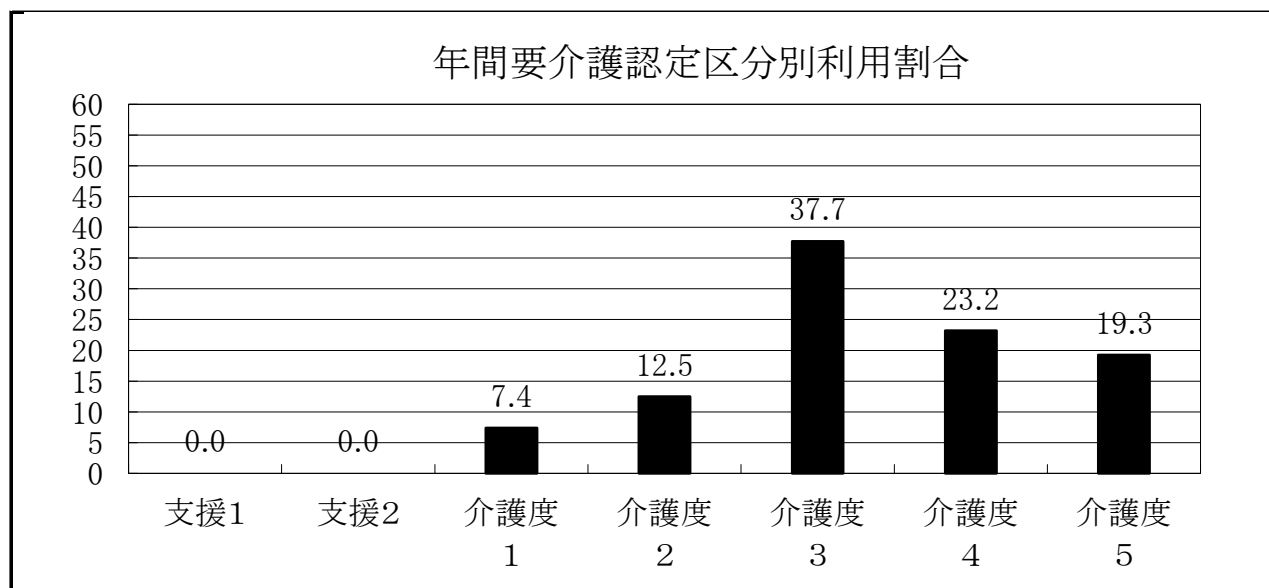
	月間 総利用数(人)	月間平均 利用数(人)	月間 稼働率(%)	前年度 稼働率(%)	前年度比 (%)
4月	232	7.7	96.7	96.3	0.4
5月	231	7.5	93.1	93.1	0.0
6月	229	7.6	95.4	105.4	-10.0
7月	236	7.6	95.2	112.9	-17.7
8月	253	8.2	102.0	107.3	-5.3
9月	223	7.4	92.9	78.8	14.1
10月	234	7.5	94.4	89.9	4.5
11月	206	6.9	85.8	115.8	-30.0
12月	248	8.0	100.0	90.3	9.7
1月	184	5.9	74.2	91.5	-17.3
2月	172	5.9	76.8	97.3	-20.5
3月	164	5.3	66.1	106.9	-40.8
合計	2,612				
平均	217.7	7.1	89.4	98.8	-9.4



(2) 要介護認定区分別利用状況

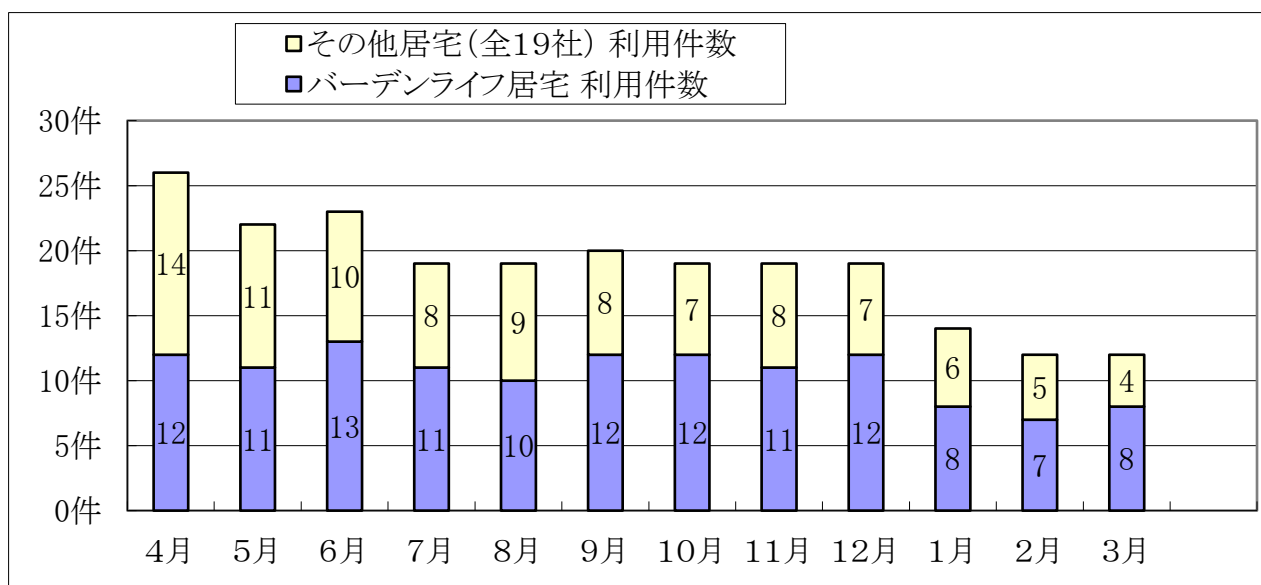
	支援1	支援2	介護度1	介護度2	介護度3	介護度4	介護度5	月間平均支援	月間平均介護度	前年度平均
4月	0	0	23	45	107	21	36	0.0	3.0	3.1
5月	0	0	20	30	118	31	32	0.0	3.1	3.1
6月	0	0	14	34	102	46	33	2.0	3.2	3.1
7月	0	0	17	16	85	73	45	0.0	3.5	3.1
8月	0	0	13	33	81	77	49	0.0	3.5	3.0
9月	0	0	13	26	81	59	44	0.0	3.4	2.8
10月	0	0	19	29	87	54	45	0.0	3.3	3.0
11月	0	0	23	28	53	57	45	0.0	3.4	3.0
12月	0	0	33	32	88	48	47	0.0	3.2	2.9
1月	0	0	8	16	79	39	42	0.0	3.5	2.7
2月	0	0	6	24	58	48	40	0.0	3.5	2.9
3月	0	0	3	12	43	51	44	0.0	3.8	3.1
割合%	0.0	0.0	7.4	12.5	37.7	23.2	19.3			
平均人数	0.0	0.0	16.0	27.1	81.8	50.3	41.8		3.4	3.0

※ 平均介護度の数値は要支援を要介護度1に含めて計算しています。



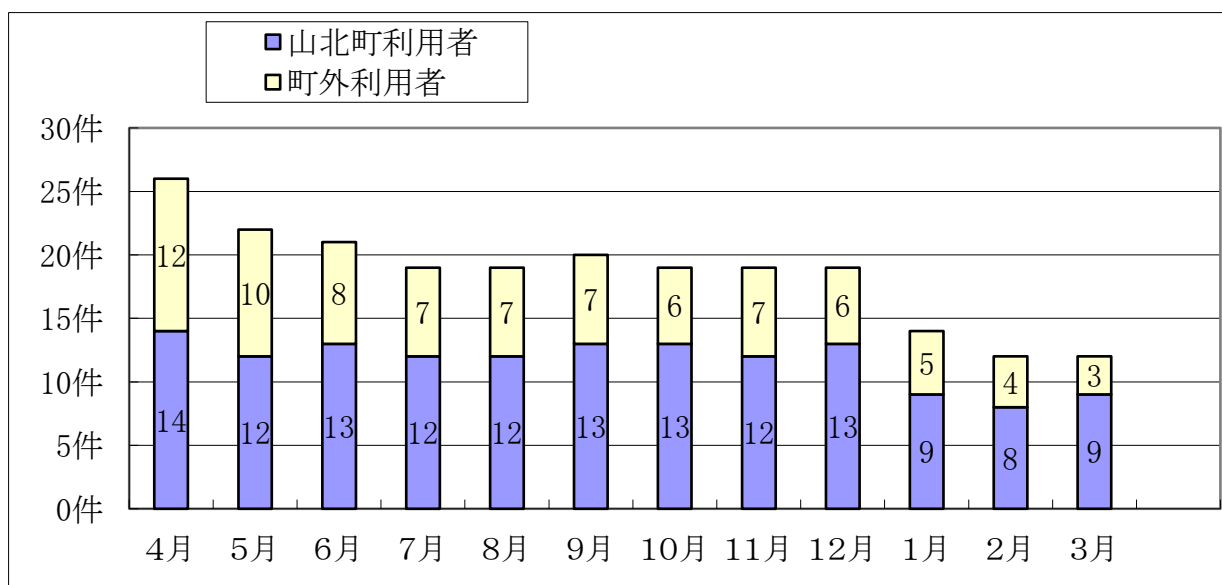
(3) 居宅別利用状況

	バーデンライフ居宅		その他居宅（全19社）		合計利用件数
	利用件数	比率	利用件数	比率	
4月	12件	46.2%	全11社 14件	53.8%	26件
5月	11	50.0	全7社 11	50.0	22
6月	13	56.5	全8社 10	43.5	23
7月	11	57.9	全6社 8	42.1	19
8月	10	52.6	全6社 9	47.4	19
9月	12	60.0	全5社 8	40.0	20
10月	12	63.2	全4社 7	36.8	19
11月	11	57.9	全4社 8	42.1	19
12月	12	63.2	全4社 7	36.8	19
1月	8	57.1	全4社 6	42.9	14
2月	7	58.3	全4社 5	41.7	12
3月	8	66.7	全3社 4	33.3	12
合計	127	56.7		97	224



(4) 山北町内・外利用状況

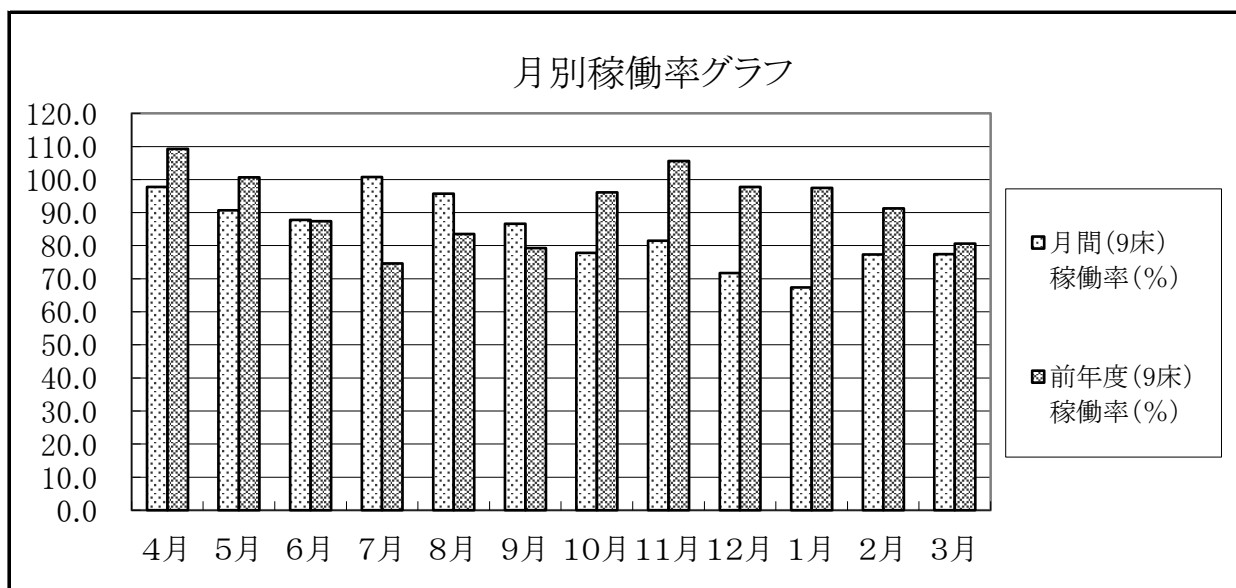
	山北町利用者		町外利用者		合計利用件数
	利用件数	比率	利用件数	比率	
4月	14件	53.8%	12件	46.2%	26件
5月	12	54.5	10	45.5	22
6月	13	56.5	8	34.8	21
7月	12	63.2	7	36.8	19
8月	12	63.2	7	36.8	19
9月	13	65.0	7	35.0	20
10月	13	68.4	6	31.6	19
11月	12	63.2	7	36.8	19
12月	13	68.4	6	31.6	19
1月	9	64.3	5	35.7	14
2月	8	66.7	4	33.3	12
3月	9	75.0	3	25.0	12
合計	140	62.5	82	36.6	222



2 短期入所生活介護（ショートステイ）ユニット型個室

(1) 利用者の状況(定員9人)

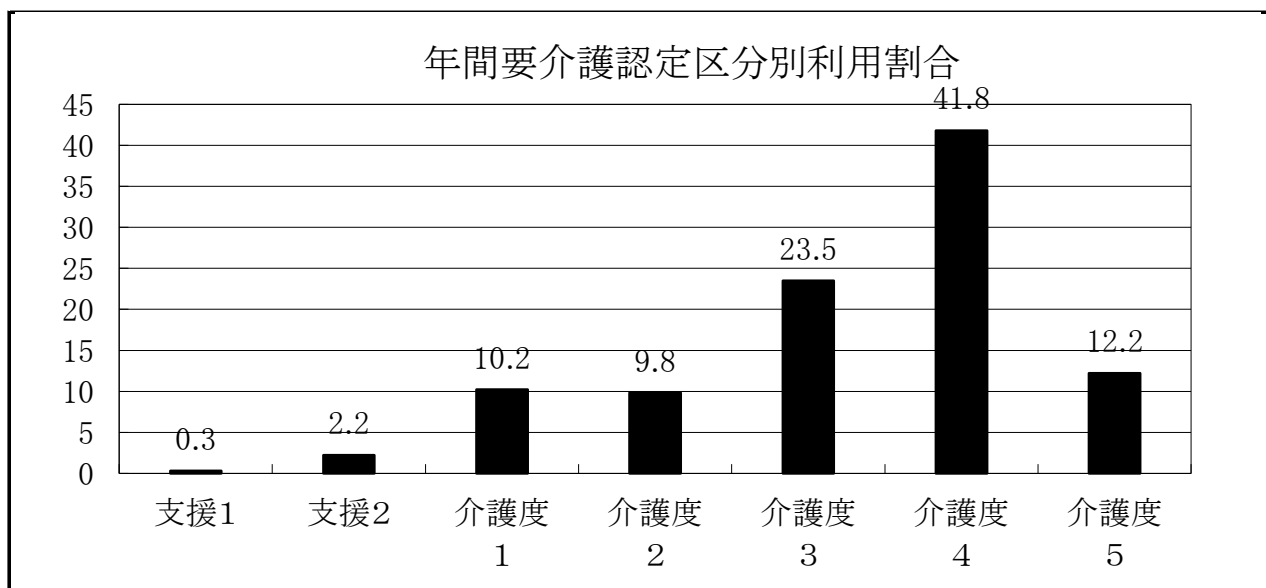
	月間 総利用数(人)	月間平均 利用数(人)	月間(9床) 稼働率(%)	前年度(9床) 稼働率(%)	前年度比 (%)
4月	264	8.8	97.8	109.3	-11.5
5月	253	8.2	90.7	100.7	-10.0
6月	237	7.9	87.8	87.4	0.4
7月	281	9.1	100.7	74.6	26.1
8月	267	8.6	95.7	83.5	12.2
9月	234	7.8	86.7	79.3	7.4
10月	217	7.0	77.8	96.1	-18.3
11月	220	7.3	81.5	105.6	-24.1
12月	200	6.5	71.7	97.8	-26.1
1月	188	6.1	67.4	97.5	-30.1
2月	195	7.0	77.4	91.3	-13.9
3月	216	7.0	77.4	80.6	-3.2
合計	2,772				
平均	231.0	7.6	84.4	92.0	-7.6



(2) 要介護認定区分別利用状況

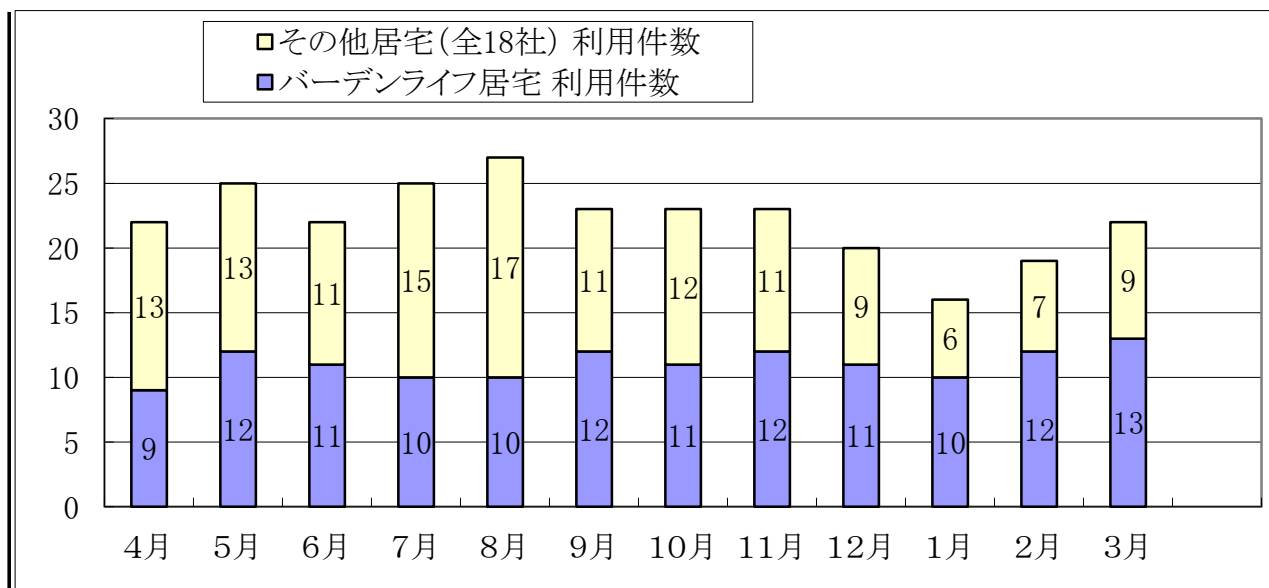
	支援1	支援2	介護度1	介護度2	介護度3	介護度4	介護度5	月間平均支援	月間平均介護度	前年度平均
4月	8	4	10	16	90	105	31	0.0	3.5	3.1
5月	0	38	18	23	53	111	10	0.0	3.3	3.0
6月	0	4	10	30	65	114	14	0.0	3.4	3.4
7月	0	7	9	30	87	134	14	0.0	3.4	3.0
8月	0	4	21	22	103	109	8	0.0	3.2	3.0
9月	0	4	16	26	51	109	28	0.0	3.5	3.0
10月	0	0	20	24	20	114	39	0.0	3.6	3.1
11月	0	0	28	18	32	98	44	0.0	3.5	3.1
12月	0	0	39	18	29	72	42	0.0	3.3	3.0
1月	0	0	46	16	31	58	37	0.0	3.1	3.0
2月	0	0	44	35	34	46	36	0.0	3.0	2.8
3月	0	0	22	14	56	89	35	0.0	3.5	3.2
割合%	0.3	2.2	10.2	9.8	23.5	41.8	12.2			
平均人数	0.7	5.1	23.6	22.7	54.3	96.6	28.2		3.4	3.1

※ 平均介護度の数値は要支援を要介護度1に含めて計算しています。



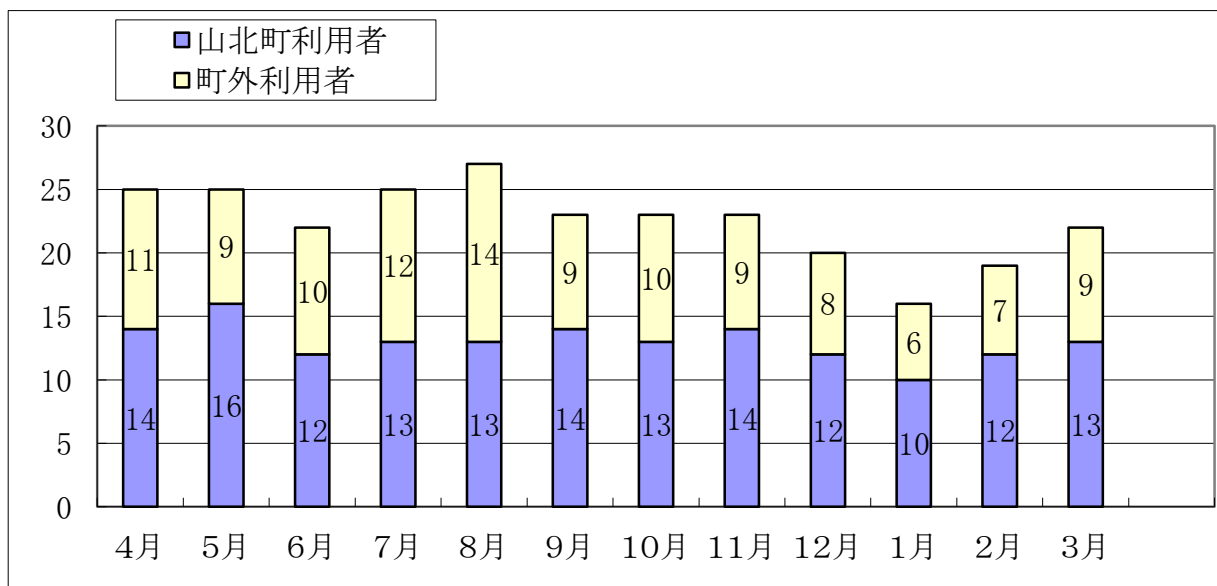
(3) 居宅別利用状況

	バーデンライフ居宅		その他居宅 (全18社)		合計利用件数
	利用件数	比率	利用件数	比率	
4月	9	40.9%	全16社 13	59.1%	22
5月	12	48.0	全11社 13	52.0	25
6月	11	50.0	全10社 11	50.0	22
7月	10	40.0	全11社 15	60.0	25
8月	10	37.0	全13社 17	63.0	27
9月	12	52.2	全8社 11	47.8	23
10月	11	47.8	全4社 12	52.2	23
11月	12	52.2	全9社 11	47.8	23
12月	11	55.0	全8社 9	45.0	20
1月	10	62.5	全5社 6	37.5	16
2月	12	63.2	全3社 7	36.8	19
3月	13	59.1	全4社 9	40.9	22
合計	133	49.8		134	267



(4) 山北町内・外利用状況

	山北町利用者		町外利用者		合計利用件数
	利用件数	比率	利用件数	比率	
4月	14	56.0%	11	44.0%	25
5月	16	64.0	9	36.0	25
6月	12	54.5	10	45.5	22
7月	13	52.0	12	48.0	25
8月	13	48.1	14	51.9	27
9月	14	60.9	9	39.1	23
10月	13	56.5	10	43.5	23
11月	14	60.9	9	39.1	23
12月	12	60.0	8	40.0	20
1月	10	62.5	6	37.5	16
2月	12	63.2	7	36.8	19
3月	13	59.1	9	40.9	22
合計	156	58.4	114	42.7	270



3 デイサービスセンター（通所介護・介護予防通所介護）

(1) 利用者の状況

	延利用者数（人）	平均利用者数（人）	稼働率（％）	業務日数（日）
4	251	11.4	76.1	22
5	240	10.9	72.7	22
6	230	11.0	73.0	21
7	259	11.3	75.1	23
8	216	10.3	68.6	21
9	234	10.6	70.9	22
10	251	11.4	76.1	22
11	223	11.2	74.3	20
12	222	11.1	74.0	20
1	200	10.5	70.2	19
2	205	10.3	68.3	20
3	240	10.9	72.7	22
合計	2,771			254
平均	230.9	10.9	72.7	21.2

(2) 要介護認定区分別利用状況

	要支援1 (人)	要支援2 (人)	要介護1 (人)	要介護2 (人)	要介護3 (人)	要介護4 (人)	要介護5 (人)	合計 (人)
4月	4	17	84	65	67	0	14	251
5月	5	18	77	63	63	0	14	240
6月	4	17	75	50	70	0	14	230
7月	5	18	71	67	83	0	15	259
8月	3	16	64	54	69	0	10	216
9月	5	18	78	46	76	0	11	234
10月	8	17	86	48	77	0	15	251
11月	6	16	73	45	58	12	13	223
12月	8	16	75	42	59	11	11	222
1月	5	15	83	28	46	12	11	200
2月	3	22	73	30	46	18	13	205
3月	4	26	79	35	60	22	14	240
合計	60	216	918	573	774	75	155	2,771
割合	2.2 %	7.8 %	33.1 %	20.7 %	27.9 %	2.7 %	5.6 %	100 %

(3) 介護度別利用者数

	要支援1 (人)	要支援2 (人)	要介護1 (人)	要介護2 (人)	要介護3 (人)	要介護4 (人)	要介護5 (人)	合計 (人)
男性	0	0	1	1	0	1	0	3
女性	1	3	6	5	6	1	1	23
合計	1	3	7	6	6	2	1	26
割合	3.5 %	10.3 %	27.6 %	17.2 %	24.1 %	13.8 %	3.5 %	100 %
平均介護度	1.8		2.4					

平成27年3月31日現在

(4) 年齢別利用者数

年齢 (歳)	64以下	65～69	70～74	75～79	80～84	85～89	90～94	95以上	合計
男性	0人	1人	0人	0人	0人	2人	0人	0人	3人
女性	0人	0人	0人	2人	2人	9人	12人	1人	26人
合計	0人	1人	0人	2人	2人	11人	12人	1人	29人
割合	0.0%	3.5%	0.0%	6.9%	6.9%	37.9%	41.3%	3.5%	100%

平成27年3月31日現在

(5) 利用者平均年齢

	人数(人)	最高年齢(歳)	最低年齢(歳)	平均年齢(歳)
男性	3	89	68	81
女性	26	96	76	88.4
合計	29			

平成27年3月31日現在

(6) 事業利用者数

	年間利用者数(人)	一日当たり 利用者数(人)
健康チェック	2,771	10.9
入浴	2,750	10.8
食事	2,770	10.9

(7) ボランティア

団体名	内容	実施日
民生委員 清水・三保部会	紙芝居	(4/15) (5/12) (6/20) (7/17) (8/12) (9/17) (10/16) (11/21) (12/15) (1/14) (2/19) (3/17)
8020運動 (山北町健康普及委員)	口の体操 ダンベル体操	(4/8) (5/20) (6/19) (7/10) (8/6) (9/4) (10/10) (11/14) (12/8) (1/26) (2/24)
矢車草の会	車椅子ダンス	(5/30) (7/25) (9/19) (12/19) (1/23) (3/27)
紙風船	コーラス	(6/12)

(8) 月別年間行事

月別	行 事	リ ハ ビ リ	プ ロ グ ラ ム (ゲーム)
4月	体 重 測 定 喫茶	タ オ ル 体 操	ビンゴ・シャッフルゴルフ スティックダーツ・うちわでポイ 輪投げ・豆移しゲーム
5月	体 重 測 定 喫茶	タ オ ル 体 操	ピンポンゲーム・射的 お手玉のせゲーム・すごろく
6月	体 重 測 定 喫茶	タ オ ル 体 操	ゲートボール・スティックダーツ お手玉パチンコゲーム 数字消しサイコロゲーム
7月	体 重 測 定 七 夕 祭 り 喫茶	タ オ ル 体 操	七夕飾り、短冊作り・七夕飾り付け 空からねらえゲーム・うちわでポイ 輪投げ・シャッフルゴルフ
8月	体 重 測 定 喫茶	タ オ ル 体 操	豆移しゲーム・ピンポンゲーム すごろく・お手玉のせゲーム
9月	体 重 測 定 喫茶	タ オ ル 体 操	スティックダーツ ゲートボール・空からねらえゲーム 数字消しサイコロゲーム お手玉パチンコゲーム
10月	体 重 測 定 喫茶	タ オ ル 体 操	空からねらえゲーム・輪投げ シャッフルゴルフ・うちわでポイ 豆移しゲーム・まちがい探し
11月	体 重 測 定 喫茶	タ オ ル 体 操	ピンポンゲーム・すごろく お手玉のせゲーム・ゲートボール
12月	体 重 測 定 クリスマス会	タ オ ル 体 操	お手玉パチンコゲーム スティックダーツ・クリスマス会 破魔矢作り・門松作り
1月	体 重 測 定 喫茶	タ オ ル 体 操	書き初め・ぬりえ・シャッフルゴルフ 空からねらえゲーム・輪投げ
2月	体 重 測 定 節 分 喫茶	タ オ ル 体 操	シャッフルゴルフ・うちわでポイ 豆移しゲーム・塗り絵 ピンポンゲーム
3月	体 重 測 定 喫茶	タ オ ル 体 操	すごろく・お手玉のせゲーム ゲートボール・スティックダーツ お手玉パチンコゲーム

(9)直接処遇職員体制

(単位:人)

	現員数(H27.3.31)		年間採用者数		年間退職者数	
	正職員	パート	正職員	パート	正職員	パート
介護職員	3	4(1.1)	0	0	0	0
看護職員(兼任)	2	4(1.6)	0	1	0	2
合 計	5	8(2.7)	0	1	0	2

※ 看護職員は、特養ホームと兼務です。

Ⅲ 高齢者福祉施設 バーデンライフ山北

1 グループホーム

(1) 地区別・年齢別利用状況 (定員：9名)

平成27年3月31日現在

	64歳	65歳	70歳	75歳	80歳	85歳	90歳	95歳	計
	以下	～69歳	～74歳	～79歳	～84歳	～89歳	～94歳	以上	
山北町						2	4		6
松田町						1			1
南足柄市							2		2
合計						3	6		9

(2) 平均年齢

平成27年3月31日現在

	人数	最高年齢	最低年齢	平均年齢
男性	1	89	89	89
女性	8	94	85	90.3
全体	9	94	85	90.2

(3) 入退居の状況

平成27年3月31日現在

	4月	5月	6月	7月	8月	9月	10月	11月	12月	1月	2月	3月	計
入居	0	1	1	0	0	0	0	1	1	0	0	2	6
退居	0	1	0	0	0	0	0	4	0	0	0	0	5

①入居の状況

性別：人数	男性：1人	女性：5人
入居前の状況	自宅より	自宅より5人 病院より1人

②退居の状況

性別：人数	男性：2人	女性：3人
退去後の状況	病院に入院1人 他施設へ1人	病院に入院3人

(4) 利用者の要介護認定状況 (年度当初・年度末)

	男 性		女 性		全 体	
	H26. 4. 1	H27. 3. 31	H26. 4. 1	H27. 3. 31	H26. 4. 1	H27. 3. 31
要支援 2						
要介護 1				1		1
要介護 2						
要介護 3	1		1	1	2	1
要介護 4	1	1	2	3	3	4
要介護 5			3	3	3	3
合 計 (人)	2	1	6	8	8	9
平均介護度	3.5	4.0	4.3	4.5	4.1	3.9

(5) 介護度別延利用者数

(単位：人)

	要介護 1	要介護 2	要介護 3	要介護 4	要介護 5	合計	1日当り
4月	0	0	60	90	90	240	8.0
5月	0	14	44	93	80	231	7.5
6月	0	30	30	90	97	247	8.2
7月	0	30	31	93	114	268	8.6
8月	0	29	0	124	124	277	8.9
9月	0	30	0	120	113	263	8.8
10月	0	31	0	120	107	258	8.3
11月	0	27	0	72	102	201	6.7
12月	0	0	0	117	84	201	6.5
1月	0	0	0	120	84	204	6.6
2月	0	0	28	84	84	196	7.0
3月	21	0	31	106	93	251	8.1
合 計	21	191	224	1,229	1,172	2,837	7.8

(6) 医療関係状況

①通院件数（重複あり）

診療科名 \ 付添い状況	職員	職員+家族	家族	計
内 科	12	10	11	33
外 科	9			9
整形外科			2	2
皮 膚 科	3	1	2	6
泌尿器科			4	4
婦 人 科			1	1
脳神経外科		1		1
精 神 科		1		1
歯 科	2	0	1	3
合 計	26	13	21	60

②入院件数

傷 病 名	件 数
脳梗塞	1
心不全	1
肺炎・膿胸	3
尿路感染・腎盂炎	3
高 熱	1
合 計	9

③訪問診療件数（月2回）、いちじま歯科：往診

（単位：人）

	4月	5月	6月	7月	8月	9月	10月	11月	12月	1月	2月	3月	計
おおり医院	10	11	6	6	6	5	14	10	9	8	8	9	102
おひさまク リニック			1	2	2	2	2						9
城山 クリニック	2	2	2	2	2	3	3	2	1				19
合計	12	13	9	10	10	10	19	12	10	8	8	9	130

(7) 利用者処遇 / 地域交流

月	行事名	内 容
4月	桜見物	日時：平成26年4月 <ul style="list-style-type: none"> 施設に近所へ散歩に出かけ、沿道の木々や花々、四方の山々に咲く満開の桜を眺め、皆様感動されておりました。
5月	バーデン祭	<ul style="list-style-type: none"> 日時：平成26年 5月11日(日) 場所：バーデンライフ山北 駐車場 ※ ご家族と一緒に参加され、屋台の食べ物を食べたり、ボランティアによる余興を楽しみました。抽せん会がビンゴになり1等が当たりました。
	その他の行事	<ul style="list-style-type: none"> 誕生会 1名 端午の節句
6月	福祉ふれあいフェスティバル	<ul style="list-style-type: none"> 日時：平成26年 6月 7日(土) 場所：山北町・福祉センター ※ 今年もミニひまわりの販売を行いました。
	あじさい } ハナアオイ } 見学	<ul style="list-style-type: none"> 日時：平成26年 7月 1日(火) 場所：開成町、南足柄市 ※ 咲いている紫陽花やハナアオイを見て「きれいだね」ご入居者から声が上がりました。
	その他の行事	
7月	中川納涼祭	<ul style="list-style-type: none"> 日時：平成26年 7月26日(土) 場所：バーデンライフ中川 ※ バーデンライフ中川の納涼祭に2名の方が見学に行きました。焼き鳥やかき氷をごちそうになりました。
	堂山地区納涼祭	<ul style="list-style-type: none"> 日時：平成26年 7月26日(土) 場所：コミュニティーセンター ※ 夕方より納涼祭に参加され、職員と一緒に盆踊りの輪に入りました。また、わた菓子やかき氷を食べました。
	ソーメン流し	<ul style="list-style-type: none"> 日時：平成26年 7月30日(水) 場所：バーデンライフ山北 駐車場 ※ 昼食の時間にご家族と一緒にソーメン流しを楽しみました。今年は、竹そっくりのソーメン台を使用しました。
	その他の行事	誕生会 1名
8月	その他の行事	誕生会 2名
		中学生ボランティア

月	行事名	内容
9月	防災訓練	<ul style="list-style-type: none"> 日時：平成26年 9月 4日(木) 場所：バーデンライフ山北 ※ 施設の防災訓練に参加し、避難訓練をした後、一部の方は水消火器の放水訓練を見学しました。
	敬老会	<ul style="list-style-type: none"> 日時：平成26年 9月14日(日) 場所：バーデンライフ山北 ※ ご入居者は、お弁当を家族(全員参加)と一緒に食べながらお祝いし、ボランティア(はなみずき)による余興を楽しまれました。
	山北幼稚園運動会	<ul style="list-style-type: none"> 日時：平成26年 9月28日(日) 場所：山北幼稚園 ※ 3名の方が見学に行き、競技に参加されました。走る園児たちの姿を見てとても喜ばれておりました。
	その他の行事	
10月	山北幼稚園運動会	<ul style="list-style-type: none"> 日時：平成26年10月 7日(火) 場所：山北幼稚園 ※ 今年は運動会のリハーサルを3名の方が見学に行きました。競技にも参加させて頂きました。
	ざる菊見学	<ul style="list-style-type: none"> 日時：平成26年10月28日(火) 場所：小田原市 ※ 一般のお宅に咲いているざる菊を見学に行きました。見事なざる菊でした。
	その他の行事	
11月	室生神社祭典	<ul style="list-style-type: none"> 日時：平成26年11月 3日(月) 場所：JA駐車場 ※ JAまで行き、お神輿や馬を見学し一緒に記念撮影をしました。
	紅葉狩り	<ul style="list-style-type: none"> 日時：平成26年11月14日(金)・28日(金) 場所：丹沢湖周辺 ※ 丹沢湖へ2日間行き、色の変化を観てきました。車内では皆で歌を歌いました。
	車椅子ダンス発表会	<ul style="list-style-type: none"> 日時：平成26年11月29日(土) 場所：生涯学習センター ※ 2名の方が参加されました。車椅子に乗って一緒にダンスを楽しまれました。
	その他の行事	
12月	クリスマス会	<ul style="list-style-type: none"> 日時：平成26年12月21日(日) 場所：バーデンライフ山北 ※ 地元業者から仕出弁当を取って食事をしながら、職員による踊りや手品など行い楽しい1日を過ごしました。
	その他の行事	

月	行事名	内容
1月	新年の挨拶	<ul style="list-style-type: none"> 日時：平成27年 1月 1日(木) 場所：バーデンライフ山北 ※ 施設長より新年の挨拶がありました。
	初詣	<ul style="list-style-type: none"> 日時：平成27年 1月 9日(金) 場所：室生神社 ※ 今年一年の健康をお祈りしてきました。
	餅つき	<ul style="list-style-type: none"> 日時：平成27年 1月15日(木) 場所：バーデンライフ山北 ※ グループホーム玄関にて見学しました。
	道祖神	<ul style="list-style-type: none"> 日時：平成27年 1月18日(日) 場所：バーデンライフ山北前 ※ 山車の運行や河村囃子を見て楽しみました。
	その他の行事	<ul style="list-style-type: none"> 誕生会 2名
2月	節分	<ul style="list-style-type: none"> 日時：平成27年 2月 3日(火) 場所：室生神社 ※ 幼稚園児が豆まきを行っており見学に行きました。
	その他の行事	<ul style="list-style-type: none"> 誕生会 1名 高校生実習
3月	ひな祭り	<ul style="list-style-type: none"> 日時：平成27年 3月 3日(火) 場所：バーデンライフ山北 ※ みんなで「ひなまつり」の歌を歌って楽しみました。
	防災訓練	<ul style="list-style-type: none"> 日時：平成27年 3月 5日(木) 場所：バーデンライフ山北 ※ 夜間を想定した避難訓練を行いました。
	その他の行事	<ul style="list-style-type: none"> 高校生実習

(8) ボランティアの方々 (団体・個人)

団体名	内 容	開催回数
おはなしボランティア	入居者のお話し相手・一緒に昼食	1 カ月 1 回

(9) 食生活

年間行事食	4月		10月	月見団子・誕生会
	5月	かしわ餅・模擬店・誕生会	11月	
	6月		12月	クリスマス会
	7月	誕生会	1月	おせち・もちつき・七草粥・誕生会
	8月	流しソーメン・誕生会	2月	誕生会
	9月	敬老会	3月	さくら餅・雛あられ
日常の食生活	<p>○季節の旬の食材を、お好みに合わせて取り入れるよう心掛けました。</p> <p>○温かいものは、温かいうちに、冷たいものは、冷たく提供できるようにしました。</p> <p>○食材の大きさを召し上がり易いように配慮しました。</p>			

(10) 防災訓練

実施日	内 容
平成26年9月4日(木)	相日防災(株)社員の防災機器の取扱説明の後、消防署への通報訓練、避難訓練、水消火器を使った消火訓練等の総合訓練を行いました。
平成27年3月5日(木)	相日防災(株)社員の防災機器の取扱説明の後、消防署への通報訓練、避難訓練、水消火器を使った消火訓練等の総合訓練を行いました。 避難訓練は、夜間を想定した職員体制による訓練を行いました。

(11) 運営推進会議

実施日	内 容
5月11日(日)	平成25年度事業報告等、バーデン祭の見学
7月30日(水)	平成26年度事業報告(中間)等、流しソーメン大会参加
9月14日(日)	平成26年度事業報告(中間)等、敬老会参加
12月21日(日)	平成26年度事業報告(中間)等、クリスマス会参加
3月9日(月)	平成26年度事業報告(中間)等、介護保険改正説明

(12) 外部評価

実施日	内 容
2月24日(火)	調査機関(株)フィールズにより「外部評価」制度の現地調査が行われました。

(13) 理美容

実施日	内 容
毎月1回	武井美容室（1回：2000円）による理髪。H26年より加藤職員による理髪。（1回：1,000円）

(14) 直接処遇職員体制

(単位：人)

	現員数(H27.3.31)		年間採用者数		年間退職者数	
	正職員	パート	正職員	パート	正職員	パート
介護職員	2	10(6.8)	0	3	0	3
看護職員(兼任)	0	2(0.5)	0	0	0	0
合 計	2	12(7.3)	0	3	1	4

2 デイサービスセンター（通所介護・介護予防通所介護）

(1) 利用者総数

(届出定員40名、自主定員29名)

	延利用者数 (人)	業務日数 (日)	平均利用者数 (人) / 日	稼働率 (%)
4月	716	26	27.5	68.8
5月	764	27	28.3	70.7
6月	679	25	27.2	67.9
7月	715	27	26.5	66.2
8月	645	26	24.8	62.0
9月	680	26	26.2	65.4
10月	659	27	24.4	61.0
11月	606	25	24.2	60.6
12月	616	26	23.7	59.2
1月	517	24	21.5	53.9
2月	532	24	22.2	55.4
3月	624	26	24.0	60.0
合計	7,753	309	25.1	62.7

※ 稼働率は、延利用者数が定員40人に業務日数を乗じた数に占める割合です。

(2) 介護度別延利用者数

(単位:人)

介護度 月別	要支援		要介護					合計
	要支援1	要支援2	要介護1	要介護2	要介護3	要介護4	要介護5	
4月	10	51	161	225	147	88	34	716
5月	7	62	184	227	156	94	34	764
6月	8	58	187	168	142	87	29	679
7月	5	50	174	190	164	95	37	715
8月	2	44	131	209	138	95	26	645
9月	3	44	125	229	149	96	34	680
10月	7	34	137	218	147	84	30	657
11月	8	32	125	206	127	85	23	606
12月	8	31	152	206	124	65	30	616
1月	7	30	149	160	93	56	22	517
2月	2	28	141	155	117	60	29	532
3月	5	32	136	176	174	73	28	624
合計	72	496	1,802	2,369	1,678	978	356	7,751
割合	1%	6%	23%	31%	22%	9%	5%	100%

※要介護認定の更新申請分を含めず集計

(3) 山北町内・町外延利用者数

(単位:人)

	山北町内	山北町外	合 計
4月	472	244	716
5月	470	294	764
6月	437	242	679
7月	454	261	715
8月	392	253	645
9月	414	266	680
10月	397	260	657
11月	385	221	606
12月	390	226	616
1月	332	185	517
2月	332	200	532
3月	407	217	624
合計	4,882	2,869	7,751
割合	63%	37%	100%

※要介護認定の更新申請分を含めず集計

(4) 介護度別利用者数

(単位:人)

性別	要支援		要介護					合計
	要支援1	要支援2	要介護1	要介護2	要介護3	要介護4	要介護5	
男性	0	0	21	31	64	62	0	178
女性	4	32	115	136	130	85	48	550
合計	4	32	136	167	194	147	48	728
割合	1%	4%	19%	23%	27%	20%	7%	100%
平均介護度	0.9		2.5					—

平成27年3月31日現在

(5) 利用者平均年齢

	人数(人)	最高年齢(歳)	最低年齢(歳)	平均年齢(歳)
男性	20	98	68	82.7
女性	55	100	72	84.8
全体	75	99	70	83.8

平成27年3月31日現在

(6)年齢別利用者数

(単位:人)

	64歳以下	65～69	70～74	75～79	80～84	85～89	90～94	95歳以上	合計
男性	0	1	1	3	6	7	1	1	20
女性	0	0	3	3	18	14	12	5	55
合計	0	1	4	6	24	21	13	6	75
割合	0%	1%	5%	8%	32%	28%	17%	8%	100%

平成27年3月31日現在

(7)居宅介護支援事業所(地域包括支援センター)別利用者数

①介護サービス(要介護)

事業所名	人数	事業所名	人数
バーデンライフ山北	31	足柄上医師会訪問看護	1
あずみ苑	4	富士ライフデザイン	5
JAあしがら	2	北小田原病院	3
エニー居宅介護	5	足柄広域福祉センター	1
すいふよう	2	すずろ	1
南足柄市社協	2	はなの詩	1
開成町社協	4	ケアプラン中村	1
あじさいの郷	1	鶴巻訪問看護	4
足柄介護	1		
ニコニコ介護	1		
介護サービス計	70		

平成27年3月31日現在

②介護予防サービス(要支援)

事業所名	人数
山北町包括支援	3
開成町包括支援	1
松田町包括支援	1
介護予防サービス計	5

平成27年3月31日現在

(8)ボランティアの状況

団体名	内容	実施状況
ダンベル教室 すずらん	玄米ダンベル体操	3ヶ月に1回
矢車草の会	車椅子ダンス	2ヶ月に1回
山北高校吹奏楽部	吹奏楽演奏	12ヶ月に1回
花みずき	ソーラン節踊り	6ヶ月に1回
レインボー	マジックショー	12ヶ月に1回
コールひまわり	コーラス	4ヶ月に1回
ふきのとう	お話ボランティア	2ヶ月に1回

(9) 月別年間行事

	行 事	リハビリ	プログラム(レクリエーション)
4月	桜見学	機能訓練体操 口腔体操	①ボウリング ②お茶飲み会 ③豆移し ④うちわピンポン
5月	バーデン祭 菖蒲湯	〃	①物移し ②あおいで落として ③お茶飲み会 ④輪投げ
6月	バラ見学	〃	①ボウリング ②すごろく ③お茶飲み会 ④宝探し
7月	七夕祭り おやつ作り	〃	①筒送り ②七夕パフェ作り ③お茶飲み会 ④紙皿飛ばし ⑤エサやりゲーム
8月	夏祭り	〃	①夏祭り ②お茶飲み会 ③お手玉ホイ ④棒倒し
9月	敬老会	〃	①物送り ②鈴飛ばし ③敬老会 ④お茶飲み会 ⑤おいでおいでゲーム
10月	お団子作り	〃	①ボールくぐり ②お茶飲み会 ③輪投げ ④長さくらべ
11月	紅葉見学	〃	①ざる菊見学 ②一本釣り ③お茶飲み会 ④タワー倒し
12月	クリスマス会 ゆず湯	〃	①ツリー作り ②お茶飲み会 ③クリスマス会 ④塗り絵
1月	餅つき	〃	①お正月遊び ②輪投げ ③お茶飲み会 ④お手玉投げ
2月	節分 変わり湯	〃	①豆まき ②紙皿飛ばし ③ケーキ作り ④お茶飲み会 ⑤つけたりとったりゲーム
3月	お菓子作り	〃	①えさやりゲーム ②輪になってあおごう ③お茶飲み会 ④おいでおいでゲーム

(10) 防災訓練

実施日	内 容
平成26年9月4日(木)	相日防災(株)社員の防災機器の取扱説明の後、消防署への通報訓練、避難訓練、水消火器を使った消火訓練等の総合訓練を行いました。
平成27年3月5日(木)	相日防災(株)社員の防災機器の取扱説明の後、消防署への通報訓練、避難訓練、水消火器を使った消火訓練等の総合訓練を行いました。

(11) 職員体制

(単位:人)

	現員数(H27.3.31)		年間採用者数		年間退職者数	
	正職員	パート	正職員	パート	正職員	パート
相談員	1	0	0	0	1	0
介護職員	2	9(8.3)	0	3	0	3
看護職員	0	2(0.5)	0	0	0	0
運転員	0	3(0.5)	0	0	0	1
合計	3	14(9.3)	0	3	1	4

3 居宅介護支援センター

(1) 介護度別利用状況

(単位：人)

	要介護1	要介護2	要介護3	要介護4	要介護5	計
4月	26	28	25	17	11	107
5月	26	27	23	18	10	104
6月	27	27	24	15	9	102
7月	27	27	25	15	6	100
8月	28	28	24	13	6	99
9月	29	29	25	14	7	104
10月	30	27	25	14	6	102
11月	33	27	24	14	6	104
12月	35	26	25	11	5	102
1月	33	24	26	12	8	103
2月	31	22	24	14	8	99
3月	31	20	23	13	8	95
計	356	312	293	170	90	1,221
平均	29.7	26.0	24.4	14.2	7.5	101.8
割合(%)	29.16%	25.55%	24.00%	13.92%	7.37%	100.0%

(2) 男女別利用状況

	要介護 1			要介護 2			要介護 3			要介護 4			要介護 5			計		
	男	女	計	男	女	計	男	女	計	男	女	計	男	女	計	男	女	計
4月	6	20	26	12	16	28	5	20	25	6	11	17	2	9	11	31	76	107
5月	6	20	26	11	16	27	5	18	23	6	12	18	1	9	10	29	75	104
6月	7	20	27	11	16	27	5	19	24	4	11	15	2	7	9	29	73	102
7月	6	20	26	11	16	27	6	19	25	4	11	15	1	5	6	28	71	99
8月	6	22	28	11	17	28	6	18	24	4	9	13	1	5	6	28	71	99
9月	7	22	29	12	17	29	5	20	25	4	10	14	1	6	7	29	75	104
10月	7	22	29	10	17	27	6	18	24	3	11	14	0	6	6	26	74	100
11月	9	24	33	11	16	27	6	18	24	3	11	14	0	6	6	29	75	104
12月	11	24	35	11	15	26	7	18	25	2	9	11	0	5	5	31	71	102
1月	10	23	33	9	15	24	7	19	26	4	8	12	1	7	8	31	72	103
2月	10	21	31	9	13	22	6	18	24	4	10	14	2	6	8	31	68	99
3月	10	21	31	8	12	20	5	18	23	4	9	13	2	6	8	29	66	95
計	95	259	354	126	186	312	69	223	292	48	122	170	13	77	90	351	867	1,218
平均	7.9	21.6	29.5	10.5	15.5	26.0	5.8	18.6	24.3	4.0	10.2	14.2	1.1	6.4	7.5	29.3	72.3	101.5
割合 (%)	7.8	21.3	29.1	10.3	15.3	25.6	5.7	18.3	24.0	3.9	10.0	14.0	1.1	6.3	7.4	28.8	71.2	100.0

(3) 年齢別利用状況

		要介護1			要介護2			要介護3			要介護4			要介護5			計		
		男	女	計	男	女	計	男	女	計	男	女	計	男	女	計	男	女	計
～64歳	H26.4																		
	H27.3		1	1		1	1											2	2
65歳～69歳	H26.4	1		1									1	1	2	2	1	3	
	H27.3	1		1	1		1									2		2	
70歳～74歳	H26.4		1	1	2	1	3		1	1		1	1			2	4	6	
	H27.3	1	1	2		1	1		1	1		1	1			1	4	5	
75歳～79歳	H26.4	1	3	4	2	1	3	1	1	2	1		1	1		1	6	5	11
	H27.3	4		4		1	1		1	1		1	1			4	3	7	
80歳～84歳	H26.4	1	6	7	4	6	10	2	4	6	2	2	4			9	18	27	
	H27.3		9	9	3	6	9	1	1	2	2		2	1		1	7	16	23
85歳～89歳	H26.4	2	7	9	2	4	6	1	5	6	2	3	5		2	2	7	21	28
	H27.3	2	7	9	2	2	4	2	8	10	1	3	4		1	1	7	21	28
90歳～94歳	H26.4	1	2	3		4	4		6	6	1	4	5		6	6	2	22	24
	H27.3	2	2	2	1	1	2	1	4	5	1	4	5	1	4	5	6	15	21
95歳～100歳	H26.4		1	1	2		2	1	3	4		1	1				3	5	8
	H27.3		1	1	1		1	1	3	4					1	1	2	4	6
合計	H26.4	6	20	26	12	16	28	5	20	25	6	11	17	2	9	11	31	76	107
	H27.3	10	21	31	8	12	20	5	18	23	4	9	13	2	6	8	29	66	95

(4) 介護サービス利用状況 ①

	利用者数	短期入所				通所介護			
		バーデンライフ中川	ユニット型	他事業所	計	バーデンライフ山北	バーデンライフ中川	他事業所	計
4月	107	12	9	11	32	39	20	23	82
5月	104	11	12	14	37	38	19	27	84
6月	102	11	11	10	32	36	19	28	83
7月	100	11	10	10	31	35	20	30	85
8月	99	10	10	10	30	36	19	31	86
9月	104	12	12	7	31	37	19	30	86
10月	102	12	11	7	30	35	18	29	82
11月	104	11	12	5	28	36	19	28	83
12月	102	12	11	5	28	32	19	29	80
1月	103	8	10	5	23	34	17	29	80
2月	99	7	12	8	27	33	16	31	80
3月	95	8	12	8	28	31	15	32	78
計	1,221	125	132	100	357	422	220	347	989
割合		10.2%	10.8%	8.2%	29.2%	34.6%	18.0%	28.4%	81.0%

※割合について利用者数の合計に占める割合

(4) 介護サービス利用状況 ②

	利用者数	訪問介護	訪問入浴	訪問看護	通所リハ	福祉用具貸与
4月	107	14	11	16	10	72
5月	104	13	10	15	9	69
6月	102	12	10	16	9	67
7月	100	14	6	14	9	67
8月	99	14	4	13	8	64
9月	104	14	5	15	8	66
10月	102	12	5	15	9	64
11月	104	15	5	15	9	66
12月	102	13	4	13	9	65
1月	103	11	7	13	10	66
2月	99	11	6	13	11	66
3月	95	10	6	12	11	63
計	1,221	153	79	170	112	795
割合		12.5%	6.5%	13.9%	9.2%	65.1%

※割合について利用者数の合計に占める割合

4 職員研修

(1) 施設外研修

月	研修名	出席者職氏名	場 所
6月	床ずれセミナー	居宅ケアマネ 湯川 良子	生きがいふれあいセンター
7月	実は、これって高齢者虐待です	居宅ケアマネ 山下 弥生	南足柄市女性センター
	介護支援専門員実務従事者基礎研修	居宅ケアマネ 湯川 良子	ウイリング横浜
8月	高齢者福祉施設協議会 新任職員等研修会	デイサービス 岩本 亜未	藤沢商工会館ミナパーク
	これからの医療はこうなる「時々入院、ほぼ在宅」	居宅管理者 白井 明宏	開成町民センター
	看護、介護の協働基礎研修	施設長 湯川静恵 グループ 佐藤博美	プロミティあつぎ
9月	制度改正直前！ケアマネジャーに求められる質	居宅管理者 白井 明宏	開成町民センター
	平成26年度救急法講習会	グループ 相田博史 デイサービス 渡辺まなみ	足柄上合同庁舎
	高齢者の「うつ」を理解する	居宅ケアマネ 湯川 良子	足柄上合同庁舎
10月	神奈川県身体拘束廃止推進モデル施設養成研修	グループ 佐藤博美 志澤芳枝 矢後智子	神奈川県総合医療会館
11月	神奈川県身体拘束廃止推進モデル施設養成研修	グループ 佐藤博美 志澤芳枝 矢後智子	神奈川県総合医療会館
	神奈川県身体拘束廃止推進モデル施設養成研修	グループ 佐藤博美 志澤芳枝 矢後智子	神奈川県総合医療会館
2月	神奈川県身体拘束廃止推進モデル施設養成研修	グループ 佐藤博美 志澤芳枝 矢後智子	神奈川県ナースセンター
	介護保険制度改正説明会	居宅管理者 白井 明宏	生涯学習センター けやき
3月	認知症講演会	居宅ケアマネ 山下 弥生	生涯学習センター けやき
	認知症研修会	グループ 相田 博史	川東タウンセンター
	神奈川県身体拘束廃止推進モデル施設養成研修	グループ 佐藤博美 志澤芳枝 矢後智子	神奈川県総合医療会館

(2) 施設内研修

月	研修名	出席者職氏名	場 所
6月	職業倫理と法令遵守、接遇について	施設長・看護師 デイ相談員・デイ介護職	デイルーム
9月	入浴介助 衣類更衣の介助について	施設長・看護師 デイ相談員・デイ介護職	デイルーム
10月	感染症・食中毒まん延予防について	施設長・看護師 デイ相談員・デイ介護職	デイルーム
12月	排泄介助について	施設長・看護師 デイ相談員・デイ介護職	デイルーム
2月	移動移乗介助について ボディーメカニクスの	施設長・看護師 デイ相談員・デイ介護職	デイルーム

IV 高齢者福祉複合施設 バーデンライフ伊勢原

1 介護付有料老人ホーム（特定施設入居者生活介護・介護予防入居者生活介護）

（1）地域別・年齢別利用状況（定員：50人）

年齢 市町村	64歳以下	65歳 ～69歳	70歳 ～74歳	75歳 ～79歳	80歳 ～84歳	85歳 ～89歳	90歳 ～94歳	95歳以上	計
伊勢原市				1	6	13	8	3	31
平塚市						1	2		3
秦野市					1	2	1	1	5
南足柄市							1		1
横浜市							1		1
町田市									0
大磯町						1			1
厚木市							1		1
海老名市						1			1
相模原市						1			1
大田区							1		1
茅ヶ崎市									0
中井町									0
神戸市								1	1
山北町						1			1
合計	0	0	0	1	7	20	15	5	48

平成27年3月31日現在

○平均年齢

	人 数	最高年齢	最低年齢	平均年齢
男 性	16	99	75	88.1
女 性	32	97	80	88.9
全 体	48	99	75	88.6

平成27年3月31日現在

(2) 入退居の状況

(単位：人)

	4月	5月	6月	7月	8月	9月	10月	11月	12月	1月	2月	3月	計
入 居	0	0	1	1	1	0	0	0	2	0	1	1	7
退 居	0	1	0	0	1	1	0	0	1	1	1	1	7

○入居の状況

性 別	女性： 3名 男性： 4名
入居前の状況	介護老人保健施設等： 1名 病院： 3名 自宅： 3名

○退去の状況

性 別	女性： 4名 男性： 3名
退去の理由	入院及び加療の為： 3名 死亡： 4名 転居： 0名
死亡の原因	心不全・肺炎

(3) 利用者の要介護認定状況

(単位：人)

区 分	男 性	女 性	全 体
自 立	1	0	1
要支援1	0	3	3
要支援2	3	2	5
要介護1	6	7	13
要介護2	2	6	8
要介護3	0	1	1
要介護4	3	7	10
要介護5	1	6	7
合 計	16	32	48
平均介護度	2.2	2.9	2.7

※平均介護度は、自立及び要支援者は除いています。

(4) 介護度別延利用者数

(単位：人)

	自 立	要支援 1	要支援 2	要介護 1	要介護 2	要介護 3	要介護 4	要介護 5	合 計	1 日当り
4 月	30	180	90	360	210	90	210	270	1,440	48.0
5 月	31	184	66	372	217	93	201	279	1,443	46.5
6 月	30	163	60	362	210	134	180	270	1,409	47.0
7 月	31	123	66	434	217	131	186	303	1,491	48.1
8 月	31	124	93	432	217	93	194	283	1,467	47.3
9 月	30	119	90	392	210	90	236	256	1,423	47.4
10 月	31	123	93	403	217	62	280	248	1,457	47.0
11 月	30	90	120	386	186	90	241	240	1,383	46.1
12 月	31	93	124	431	218	47	299	263	1,506	48.6
1 月	31	93	122	496	186	31	279	247	1,485	47.9
2 月	28	84	112	423	168	28	257	197	1,297	46.3
3 月	31	93	149	423	248	31	310	217	1,502	48.5
合 計	365	1,469	1,185	4,914	2,504	920	2,873	3,073	17,303	47.4

(5) 通院・往診・入院の状況 (重複あり)

○ 通院件数

診療科名	通院延べ人数	診療科名	通院延べ人数	診療科名	通院延べ人数
内科	79	皮膚科	10	外科	0
訪問診療 (往診)	1,145	眼科	22	耳鼻科	4
歯科 (往診)	137	眼科 (往診)	5	整形外科	105
歯科	19	精神科	24	合 計	1,593
脳神経外科	18	泌尿器科	25		

○ 入院件数

傷病名	件数	傷病名	件数	傷病名	件数
肺炎	3	脳出血	0	慢性硬膜下血腫	0
白内障手術	2	胃癌	1	心筋梗塞	0
腸閉塞	1	一過性脳虚血	0	大腿骨頸部骨折	2
慢性心不全 急性増悪	1	ソケイヘルニア	1	合 計	11

(6) 利用者処遇/地域交流

月	行事名	内 容
4月	お節句	<ul style="list-style-type: none"> ・日時：平成26年5月5日（月） ・場所：玄関前エントランスホール（参加者多数） ※ 5月人形を飾り、入居者の皆様に楽しみました。
5月	(外出レク) 平塚花菜ガーデン	<ul style="list-style-type: none"> ・日時：平成26年5月14日（水） ・場所：平塚花菜ガーデン（参加者・13名） ※ バラがとてもきれいに咲いていました。
	(外出レク) 平塚花菜ガーデン	<ul style="list-style-type: none"> ・日時：平成26年5月21日（水） ・場所：平塚花菜ガーデン（参加者・6名） ※ バラがとてもきれいに咲いていました。
6月	(外出レク) あやめの里 買い物ツアー	<ul style="list-style-type: none"> ・日時：平成26年6月11日（水） ・場所：あやめの里～アルプスプラザ ※ あやめを觀賞した後、買い物に行きました。 100円ショップで買い物を楽しんでいました。
7月	(外出レク) さがみはらふれあ い科学館	<ul style="list-style-type: none"> ・日時：平成26年7月16日（水） ・場所：さがみはらふれあい科学館（参加者・12名） ※ 館内の溪流水族館で皆様興味深々で見学しておりました。
	西沼目盆踊り大会	<ul style="list-style-type: none"> ・日時：平成26年7月26日（土） ・場所：天王原公園 ※ 地域のお祭りに5名様と参加し、交流を図りました。
8月	夏祭り	<ul style="list-style-type: none"> ・日時：平成26年8月17日（日） ・場所：施設中庭 ※ 大磯の神輿の会が来所してくれて、本物の神輿をかついでくれました。
9月	梨狩り	<ul style="list-style-type: none"> ・日時：平成26年9月3日（水） ・場所：足立梨園 ※ 天候にも恵まれて、皆様梨狩りを楽しんでいました。 又、今年で梨園を閉鎖するとの事で、寂しい気持ちです。
	敬老会	<ul style="list-style-type: none"> ・日時：平成26年9月14日（日） ・場所：エントランスホール（入居者全員） ※ 「松花堂懐石」を楽しみ、紅白饅頭と手ぬぐいをお祝い品としました。 演奏ボランティアによるミニコンサートや職員による水戸黄門劇 を行い、皆様大変喜んでいました。
	(外出レク) アサヒビール神奈 川工場見学	<ul style="list-style-type: none"> ・日時：平成26年9月24日（水） ・場所：アサヒビール神奈川工場（南足柄）（参加者・7名） ※ 食事とビールがおいしかったと皆様好評でした。

月		内 容
10月	(外出レク) 宮ヶ瀬ダム	<ul style="list-style-type: none"> ・日時:平成26年10月15日(水) ・場所:宮ヶ瀬ダム周辺(参加者・12名) ※宮ヶ瀬ダムの放流を見学し、湖畔にて昼食を食べました。
	愛児園運動会	<ul style="list-style-type: none"> ・日時:平成26年10月18日(土) ・場所:愛児園(参加者5名) ※ 近隣にある保育園に招待され、園児と一緒に鈴割に参加しました。
11月	紅葉狩り	<ul style="list-style-type: none"> ・日時:平成26年11月23日(日) ・場所:丹沢湖(参加者14名) ※ 丹沢湖周辺の紅葉を見学し、中川の施設で昼食をしました。 理事長の手作りの豚汁や漬物も用意していただき、喜んでいました。
12月	クリスマス会	<ul style="list-style-type: none"> ・日時:平成26年12月14日(日) ・場所:施設内ダイルーム(参加者多数) ※ ボランティアによるハワイアンズ演奏や職員のヒゲダンスや ビンゴ大会をして、楽しみました。
1月	初詣	<ul style="list-style-type: none"> ・日時:平成27年1月14日(水) ・場所:秦野出雲大社(参加者12名) ※秦野出雲大社に初参りに行き、入居者各々の願いを祈願されていました。 昼食は、秦野の銀八寿司にて召し上がりました。
2月	節分・豆まき	<ul style="list-style-type: none"> ・日時:平成27年2月3日(火) ・場所:施設内 ※ 施設内で豆まきを行いました。男性職員が赤鬼、青鬼に扮し笑いを誘いました。
3月	ひな祭り	<ul style="list-style-type: none"> ・日時:平成27年3月3日(火) ・場所:玄関前エントランスホール(参加者多数) ※ 雛人形を飾り、入居者の皆様で楽しみました。昼食は華やかな行事食でした。
	観梅見学	<ul style="list-style-type: none"> ・日時:平成27年3月4日(水) ・場所:小田原フラワーセンター(参加者11名) ※昼食は、ミマスモールのとんかつ勝栄にて召し上がりました。

(7) ボランティアの方々 (団体・個人)

団体等名	内 容	来所頻度
上田 得子	茶道	不定期
後藤 和子	本の朗読・手遊び	月1回
マハロ・ハワイアンズ	ハワイアン	不定期
フラワーセラピー	生け花	月1回
フラ モエ	フラダンス	不定期
向上高校	行事手伝い	1回
ピア・コスモス	傾聴	月1回

(8) 食生活

年間行事食	4月 誕生会	10月 誕生会
	5月 お節句行事食・誕生会	11月 誕生会
	6月 誕生会	12月 クリスマス会特別食・誕生会
	7月 誕生会	1月 おせち・誕生会
	8月 誕生会	2月 誕生会
	9月 敬老会特別食	3月 雛祭り行事食・誕生会
日常の食生活	<p>○季節の旬の食材を、お好みに合わせて取り入れるように心掛けました。</p> <p>○温かいものは、温かいうちに、冷たい物は冷たいうちに提供できるようにしました。</p> <p>○食事形態を個々に配慮し、安全に美味しく召し上がれるようにしました。</p>	

(9) 消防訓練

月	内 容
5月	避難訓練、消火器を使つての消火訓練、緊急通報訓練を実施
11月	消火器を使つての消火訓練、緊急避難訓練、避難訓練を夜間の想定で実施

2 デイサービスセンター（通所介護・介護予防通所介護）

（1）利用者総数

	延利用者数（人）	平均利用者数（人）	稼働率（％）	業務日数（日）
4月	274	12.4	82.6	22
5月	265	12.0	80.0	22
6月	273	13.0	86.6	21
7月	283	12.3	82.0	23
8月	249	11.8	78.6	21
9月	252	11.4	76.0	22
10月	252	10.9	72.6	23
11月	234	11.7	78.0	20
12月	236	11.8	78.6	20
1月	201	10.0	66.6	20
2月	202	10.1	67.3	20
3月	226	10.2	68.0	22
合計	2,947	11.4	76.0	256

※ 稼働率は、延利用者数が定員15人に業務日数を乗じた数に占める割合です。

（2）介護度別延利用者数

①介護予防通所介護

（単位：人）

	要支援1	要支援2	合計
4月	2	46	48
5月	4	47	51
6月	4	46	50
7月	5	49	54
8月	3	42	45
9月	4	42	46
10月	5	48	53
11月	4	44	48
12月	0	50	50
1月	0	44	44
2月	0	39	39
3月	4	44	48
合計	35	541	576
割合	6.1%	93.9%	100.0%

※ 割合は、各介護度別利用者が延利用者数（576人）に占める割合です。

②通所介護

(単位:人)

	要介護1	要介護2	要介護3	要介護4	要介護5	合計
4月	71	71	76	4	4	226
5月	65	62	74	8	5	214
6月	76	65	68	9	5	223
7月	72	75	72	5	5	229
8月	75	66	55	4	4	204
9月	90	57	48	5	6	206
10月	93	72	28	3	3	199
11月	81	73	25	4	3	186
12月	79	76	22	4	5	186
1月	62	67	22	4	2	157
2月	66	65	23	4	5	163
3月	65	83	20	5	5	178
合計	895	832	533	59	52	2,371
割合	37.7%	35.1%	22.5%	2.5%	2.2%	100.0%

※ 割合は、各介護度別利用者が延利用者数(2371人)に占める割合です。

(3) 介護度別利用者数

(単位:人)

	要支援1	要支援2	要介護1	要介護2	要介護3	要介護4	要介護5	合計
男性	0	0	2	5	0	1	0	8
女性	1	7	9	7	4	0	1	29
合計	1	7	11	12	4	1	1	37
割合	2.7%	18.9%	29.7%	32.4%	10.8%	2.7%	2.7%	100.0%
平均介護度			2.2					

平成27年3月31日現在

(4) 年齢別利用者数

(単位:人)

	64歳以下	65~69	70~74	75~79	80~84	85~89	90~94	95歳以上	合計
男性	1	0	1	2	1	2	1	0	8
女性	0	0	1	5	5	9	8	1	29
合計	1	0	2	7	6	11	9	1	37
割合	2.7%	0.0%	5.4%	18.9%	16.2%	29.7%	24.3%	2.7%	100.0%

平成27年3月31日現在

(5) 利用者平均年齢

	人数(人)	最高年齢(歳)	最低年齢(歳)	平均年齢(歳)
男性	8	89	61	78.7
女性	29	95	74	84.6
合計	37	95	61	83.3

平成27年3月31日現在

(6) 事業利用者数

(単位:人)

	年間利用者数(人)	1日あたり利用者数(人)
生活指導	2,947	11.4
日常動作訓練	2,947	11.4
養 護	2,947	11.4
健康チェック	2,947	11.4
入 浴	2,907	11.2
食 事	2,947	11.4

(7) ボランティアの状況

団体名	内 容	実施状況
フラモエ	フラダンス・歌	6月・9月・12月・3月
ハミングバード	オカリナ	6月・9月・12月・3月
読み聞かせ	絵本読み・歌	毎月

(8) 月別年間行事

	行 事	リ ハ ビ リ	プログラム
4月	誕生祝い	みんなの体操・ラジオ体操・ 玄米ニギニギ体操・口腔体 操・歩行練習	カレンダー作成・プリント・将棋・桜観 賞・カーネーション作り・麻雀・オセ ロ・塗り絵
5月	誕生祝い	みんなの体操・ラジオ体操・ 玄米ニギニギ体操・口腔体 操・歩行練習	カレンダー作成・プリント・将棋・カー ネーション作り・麻雀・オセロ・塗り 絵・あやめ作り・さくらんぼ作り
6月	誕生祝い・フラモ エ	みんなの体操・ラジオ体操・ 玄米ニギニギ体操・口腔体 操・歩行練習	カレンダー作成・プリント・将棋・あじ さい作り・麻雀・オセロ・塗り絵・七 夕飾り作り
7月	誕生祝い	みんなの体操・ラジオ体操・ 玄米ニギニギ体操・口腔体 操・歩行練習	カレンダー作成・プリント・将棋・麻 雀・オセロ・塗り絵・うちわ作り
8月	誕生祝い	みんなの体操・ラジオ体操・ 玄米ニギニギ体操・口腔体 操・歩行練習	カレンダー作成・プリント・将棋・麻 雀・オセロ・塗り絵・金魚作り・ひま わり作り
9月	誕生祝い・敬老週 刊 フラモエ	みんなの体操・ラジオ体操・ 玄米ニギニギ体操・口腔体 操・歩行練習	カレンダー作成・プリント・将棋・麻 雀・オセロ・塗り絵・鈴作り・コスモ ス作り
10月	誕生祝い	みんなの体操・ラジオ体操・ 玄米ニギニギ体操・口腔体 操・歩行練習	カレンダー作成・プリント・将棋・麻 雀・オセロ・塗り絵・菊作り・クリス マスツリー作り・鯉作り・紅葉作り
11月	誕生祝い・アニマ ルセラピー	みんなの体操・ラジオ体操・ 玄米ニギニギ体操・口腔体 操・歩行練習	カレンダー作成・プリント・将棋・麻 雀・オセロ・塗り絵・菊作り・紅葉作 り・ポインセチア作り
12月	誕生祝い・フラモ エ	みんなの体操・ラジオ体操・ 玄米ニギニギ体操・口腔体 操・歩行練習・立ち上がりの 練習	カレンダー作成・プリント・将棋・麻 雀・オセロ・塗り絵・正月飾り作り・ クリスマス飾り作り
1月	誕生祝い	みんなの体操・ラジオ体操・ 玄米ニギニギ体操・口腔体 操・歩行練習	カレンダー作成・プリント・将棋・麻 雀・オセロ・塗り絵・正月飾り作り・ トランプ・梅作り
2月	誕生祝い	みんなの体操・ラジオ体操・ 玄米ニギニギ体操・口腔体 操・歩行練習	カレンダー作成・プリント・将棋・麻 雀・オセロ・塗り絵・トランプ・梅作 り・お花作り・御雛様貼り絵
3月	誕生祝い・フラモ エ	みんなの体操・ラジオ体操・ 玄米ニギニギ体操・口腔体 操・歩行練習	カレンダー作成・プリント・将棋・麻 雀・オセロ・塗り絵・トランプ・桜作 り・お花作り・御雛様貼り絵

3 職員研修

(1) 施設外研修

月	研 修 名	出席者職氏名	場 所
4月	いせはら介護支援専門員協会総会 「基調講演」	施設長 湯川 謙吾 介護支援専門員 駒宮 暖	シティープラザ
5月	通所介護集団指導講習会	施設長 湯川 謙吾	海老名文化会館
	特定施設入居者生活介護集団指導講習会	施設長 湯川 謙吾	伊勢原文化会館
7月	いせはら介護支援専門員協会実務研修	介護支援専門員 駒宮 暖	シティープラザ
8月	特定給食施設講習会	施設長 湯川 謙吾 安田物産 田所 麻里	伊勢原市中央公民館
9月	退職共済事業 事務説明会 (福利協会)	事務員 小澤 雅	神奈川県社会福祉会館
10月	特定給食施設講習会	施設長 湯川 謙吾 安田物産 田所 麻里	平塚保健福祉事務所秦野 センター
2月	福利協会事務研修会	事務員 小澤 雅	神奈川県社会福祉会館
3月	伊勢原日向病院の療養型病床活用における地域 連携の活性化について	湯川 謙吾 駒宮 暖	シティープラザ

(2) 施設内研修

月	研 修 名	出席者職氏名	場 所
4月	食事介助についての研修	施設長・看護師 介護職・相談員	施設内
8月	接遇能力 (聞き方) 向上研修 講師・(株) ツクイ	全職種	施設内
2月	ビジネスマナー研修 講師・(株) ツクイ	全職種	施設内

4 職員体制

(有料)

	現員数 (H27. 3. 31)		年間採用者数		年間退職者数	
	正職員	パート	正職員	パート	正職員	パート
介護職員	13	5(3.7)	3	2	4	1
看護職員 (兼任)	1	7(3.3)	0	2	0	2
合 計	14	12(7)	3	4	4	3

※ 看護職員は、デイサービス事業所との兼務です。

(デイ)

	現員数 (H27. 3. 31)		年間採用者数		年間退職者数	
	正職員	パート	正職員	パート	正職員	パート
介護職員	1	6(4)	0	1	4	1
看護職員 (兼任)	1	7(0.1)	0	2	0	2
合 計	2	13 (4.1)	0	3	4	3

※ 看護職員は、有料ホームとの兼務です。

~ *MEMO* ~
