

平成 2 5 年度

事 業 報 告 書

〔 自 平成 2 5 年 4 月 1 日 〕
〔 至 平成 2 6 年 3 月 3 1 日 〕

社会福祉法人 静 友 会

神奈川県足柄上郡山北町中川 511 番地

TEL 0465-78-3838

FAX 0465-78-3839

URL <http://www.badenlife.jp>

【目 次】

I 法人本部

(1) 法人の概要	1
(2) 役員の状況	3
(3) 評議員の状況	3
(4) 理事会の開催状況	4
(5) 評議員会の開催状況	4
(6) 監事会の開催状況	5

II 高齢者福祉総合施設 バーデンライフ中川

1. 特別養護老人ホーム（介護老人福祉施設）

(1) 地区別・年齢別利用者状況	6
(2) 利用者の入退所状況	6
(3) 利用者の要介護認定状況	7
(4) 介護度別利用者数	8
(5) 入居待機者の現状	9
(6) 通院・入院の現状	9
(7) 利用者の日常生活動作の状況	10
(8) 利用者処遇・地域交流	11
(9) 各クラブ活動等の状況	13
(10) 各委員会活動の状況	14
(11) 地域との連携	16
(12) 食生活	17
(13) 職員研修	19
(14) 防災訓練	21

2. 老人短期入所（短期入所生活介護・介護予防短期入所生活介護）

ア. 従来型

(1) 利用者の状況	22
(2) 要介護認定区分別利用状況	23
(3) 居宅別利用状況	24
(4) 山北町内外利用状況	25

イ. ユニット型個室

(1) 利用者の状況	26
(2) 要介護認定区分別利用状況	27
(3) 居宅別利用状況	28
(4) 山北町内外利用状況	29

3. 老人デイサービスセンター（通所介護・介護予防通所介護）

(1) 利用者の状況	30
(2) 要介護認定区分別利用状況	31
(3) 介護度別利用者数	31
(4) 年齢別利用者数	32
(5) 利用者平均年齢	32
(6) 事業別利用者数	32
(7) ボランティアの状況	32
(8) 月別年間行事	33

Ⅲ 高齢者福祉施設 バーデンライフ山北

1. グループホーム

(認知症対応型共同生活介護・介護予防認知症対応型共同生活介護)

(1) 地区別・年齢別利用者状況	34
(2) 平均年齢	34
(3) 利用者の入退居状況	34
(4) 利用者の要介護認定状況	35
(5) 介護度別延利用者数	35
(6) 医療関係状況	36
(7) 利用者処遇・地域交流	37
(8) ボランティアの状況	38
(9) 食生活	40
(10) 防災訓練	40
(11) 運営推進会議	40
(12) 外部評価	40
(13) 理美容	40
(14) 直接処遇職員体制	41

2. 老人デイサービスセンター (通所介護・介護予防通所介護)

(1) 利用者総数	42
(2) 介護度別延利用者数	42
(3) 山北町内・町外利用状況	43
(4) 介護度別利用者数	43
(5) 利用者平均年齢	43
(6) 年齢別利用者数	44
(7) 居宅介護支援事業所割合	44
(8) ボランティアの状況	44
(9) 月別年間行事	45
(10) 防災訓練	45
(11) 職員体制	45

3. 居宅介護支援センター (ケアプラン作成)

(1) 介護度別利用状況	46
(2) 男女別利用状況	47
(3) 年齢別利用状況	48
(4) 介護サービス利用状況	49

4. 職員研修

(1) 施設外研修	51
(2) 施設内研修	51

Ⅳ 高齢者福祉複合施設 バーデンライフ伊勢原

1. 介護付有料老人ホーム

(特定施設入居者生活介護・介護予防特定施設入居者生活介護)

(1) 地域別・年齢別利用者状況	52
(2) 入退居の状況	53
(3) 要介護認定状況	53
(4) 介護度別延利用者数	54
(5) 通院・往診・入院の状況	54
(6) 利用者処遇・地域交流	55
(7) ボランティアの状況	57
(8) 食生活	57
(9) 防災訓練	57

2. 老人デイサービスセンター（通所介護・介護予防通所介護）

(1) 利用者総数	58
(2) 介護度別延利用者数	58
(3) 介護度別利用者数	59
(4) 年齢別利用者数	59
(5) 利用者平均年齢	60
(6) 事業利用者数	60
(7) ボランティアの状況	60
(8) 月別年間行事	61

3. 職員研修

(1) 施設外研修	62
(2) 施設内研修	62

I 法人本部

(1) 法人の概要

- ①所在地 神奈川県足柄上郡山北町中川511番地
- ②代表電話番号 0465-78-3838
- ③代表者職氏名 理事長 湯川正子
- ④設立認可番号 神奈川県指令高施第359号（平成8年3月15日）
- ⑤法人が行う事業

◆老人福祉法の分類（種別・名称・定員）

◎第1種社会福祉事業

- ・特別養護老人ホーム（バーデンライフ中川） 定員83名

◎第2種社会福祉事業

- ・老人短期入所事業（バーデンライフ中川） 定員17名
- ・老人デイサービスセンター（中川温泉ケアセンター） 定員15名
- ・老人デイサービスセンター（バーデンライフ山北） 定員40名
- ・老人デイサービスセンター（バーデンライフ伊勢原） 定員15名
- ・認知症対応型老人共同生活援助事業（バーデンライフ山北） 定員9名
- ・老人介護支援センター（バーデンライフ中川在宅介護支援センター）

◎公益事業

- ・居宅介護支援事業（バーデンライフ山北）
- ・有料老人ホーム（バーデンライフ伊勢原） 定員50名

◆介護保険法の分類（種別・名称・指定番号・指定年月日）

◎施設サービス

- ・介護老人福祉施設（介護老人福祉施設バーデンライフ中川）
神奈川県1471400117号（平成12年1月11日指定）
〃（平成20年4月1日指定更新）

◎居宅サービス

- ・短期入所生活介護（介護老人福祉施設バーデンライフ中川）
神奈川県1471400117号（平成12年3月1日指定）
〃（平成20年4月1日指定更新）

- ・通所介護（介護老人福祉施設バーデンライフ中川）

- 神奈川県1471400117号 (平成12年4月1日指定)
 - 〃 (平成20年4月1日指定更新)
- ・通所介護 (バーデンライフ山北)
 - 神奈川県1471400380号 (平成17年4月1日指定)
 - 〃 (平成23年4月1日指定更新)
- ・通所介護 (バーデンライフ伊勢原)
 - 神奈川県1474000583号 (平成20年5月1日指定)
- ・認知症対応型共同生活介護 (バーデンライフ山北)
 - 神奈川県1471400380号 (平成17年4月1日指定)
 - 〃 (平成23年4月1日指定更新)
- ・居宅介護支援事業 (居宅介護支援センターバーデンライフ山北)
 - 神奈川県1471400034号 (平成11年9月1日指定)
 - 〃 (平成17年4月1日名称変更)
 - 〃 (平成20年4月1日指定更新)
- ・特定施設入居者生活介護 (バーデンライフ伊勢原)
 - 神奈川県1474000534号 (平成19年7月1日指定)

◎介護予防サービス

- ・介護予防短期入所生活介護 (介護老人福祉施設バーデンライフ中川)
 - 神奈川県1471400117号 (平成18年4月1日指定)
- ・介護予防通所介護 (介護老人福祉施設バーデンライフ中川)
 - 神奈川県1471400117号 (平成18年4月1日指定)
- ・介護予防通所介護 (バーデンライフ山北)
 - 神奈川県1471400380号 (平成18年4月1日指定)
- ・介護予防通所介護 (バーデンライフ伊勢原)
 - 神奈川県1474000583号 (平成20年5月1日指定)
- ・介護予防認知症対応型共同生活介護 (バーデンライフ山北)
 - 神奈川県1471400380号 (平成18年4月1日指定)
- ・介護予防特定施設入居者生活介護 (バーデンライフ伊勢原)
 - 神奈川県1474000534号 (平成19年7月1日指定)

⑥ホームページURL <http://www.badenlife.jp>

(2) 役員 の 状 況

役職名	氏 名	当初就任年月日	任 期
理事長	湯 川 正 子	平成8年6月17日	平成24年6月17日～平成26年6月16日
理 事	湯 川 嘉 幸	平成8年6月17日	平成24年6月17日～平成26年6月16日
理 事	山 地 裕 昭	平成8年6月17日	平成24年6月17日～平成26年6月16日
理 事	武 徳 弘	平成10年7月7日	平成24年6月17日～平成26年6月16日
理 事	上 田 貢	平成22年6月17日	平成24年6月17日～平成26年6月16日
理 事	井 上 和 足	平成24年6月17日	平成24年6月17日～平成26年6月16日
監 事	重 成 征 一	平成8年6月17日	平成24年6月17日～平成26年6月16日
監 事	飯 村 雄 一	平成12年6月17日	平成24年6月17日～平成26年6月16日

(3) 評議員 の 状 況

役職名	氏 名	当初就任年月日	任 期
評議員 (理事兼任)	湯 川 正 子	平成14年3月28日	平成24年6月17日～平成26年6月16日
評議員 (理事兼任)	湯 川 嘉 幸	平成14年3月28日	平成24年6月17日～平成26年6月16日
評議員 (理事兼任)	山 地 裕 昭	平成14年3月28日	平成24年6月17日～平成26年6月16日
評議員 (理事兼任)	武 徳 弘	平成14年3月28日	平成24年6月17日～平成26年6月16日
評議員 (理事兼任)	上 田 貢	平成22年6月17日	平成24年6月17日～平成26年6月16日
評議員 (理事兼任)	井 上 和 足	平成14年3月28日	平成24年6月17日～平成26年6月16日
評議員	細 川 哲 郎	平成14年3月28日	平成24年6月17日～平成26年6月16日
評議員	湯 川 嘉 一	平成14年3月28日	平成24年6月17日～平成26年6月16日
評議員	湯 川 謙 吾	平成14年3月28日	平成24年6月17日～平成26年6月16日
評議員	瀬 戸 恵 津 子	平成16年6月17日	平成24年6月17日～平成26年6月16日
評議員	荻 野 哲 夫	平成24年6月17日	平成24年6月17日～平成26年6月16日
評議員	山 口 清	平成24年6月17日	平成24年6月17日～平成26年6月16日
評議員	細 川 裕 巳	平成24年6月17日	平成24年6月17日～平成26年6月16日

(4) 理事会の開催状況

開催日	出席者	審議内容
第1回理事会 平成25年 5月28日	理事 6名 (内書面議決2名) 監事 2名	議案第1号 平成24年度事業報告について 議案第2号 平成24年度一般会計収支決算について 議案第3号 平成24年度特別会計収支決算について 協議・報告(1) 医療機構返済計画について 協議・報告(2) 金融機関返済状況について
第2回理事会 平成26年 1月20日	理事 6名 監事 2名	報告第1号 平成25年度上半期事業報告について 報告第2号 一部ユニット型施設類型の廃止に伴う新規指定について 報告第3号 研修センター及び福利厚生施設として活用する建物の賃借について 協議・報告(1) 「バーデンライフ伊勢原」への太陽光発電設備の設置について 協議・報告(2) 「ユニット型介護老人福祉施設バーデンライフ中川」における生活保護法による指定介護機関として指定通知をうけたことについて 協議・報告(3) 「介護老人福祉施設バーデンライフ中川」において実施された平成25年度介護保険実地指導での口頭指導について 協議・報告(4) 福祉医療機構への経過報告について 協議・報告(5) バーデンライフグループにおける情報共有の仕組みの構築について 協議・報告(6) 各施設からの運営状況報告について
第3回理事会 平成26年 3月27日	理事 6名 監事 2名	議案第1号 平成26年度事業計画書(案)について 議案第2号 平成26年度一般会計収支予算書(案)について 議案第3号 平成26年度特別会計収支予算書(案)について 議案第4号 消費税増税に伴う利用料金の改定について 協議・報告(1) 平成25年度第3四半期事業報告について

(5) 評議員会の開催状況

開催日	出席者	審議内容
第1回評議員会 平成25年 5月28日	評議員 13名 監事 2名	議案第1号 平成24年度事業報告について 議案第2号 平成24年度一般会計収支決算について 議案第3号 平成24年度特別会計収支決算について 協議・報告(1) 医療機構返済計画について 協議・報告(2) 金融機関返済状況について
第2回評議員会 平成26年 1月20日	評議員 13名 監事 2名	報告第1号 平成25年度上半期事業報告について 報告第2号 一部ユニット型施設類型の廃止に伴う新規指定について 報告第3号 研修センター及び福利厚生施設として活用する建物の賃借について 協議・報告(1) 「バーデンライフ伊勢原」への太陽光発電設備の設置について 協議・報告(2) 「ユニット型介護老人福祉施設バーデンライフ中川」における生活保護法による指定介護機関として指定通知をうけたことについて 協議・報告(3) 「介護老人福祉施設バーデンライフ中川」において実施された平成25年度介護保険実地指導での口頭指導について 協議・報告(4) 福祉医療機構への経過報告について 協議・報告(5) バーデンライフグループにおける情報共有の仕組みの構築について 協議・報告(6) 各施設からの運営状況報告について
第3回評議員会 平成26年 3月27日	評議員 13名 監事 2名	議案第1号 平成26年度事業計画書(案)について 議案第2号 平成26年度一般会計収支予算書(案)について 議案第3号 平成26年度特別会計収支予算書(案)について 議案第4号 消費税増税に伴う利用料金の改定について 協議・報告(1) 平成25年度第3四半期事業報告について

(6) 監事会の開催状況

開催日	出席者	審議内容
平成25年 5月24日	監事 2名	・平成24年度収支決算の監査について ・監事監査報告書の作成について

Ⅱ 高齢者福祉総合施設 バーデンライフ中川

1 介護老人福祉施設

(1) 地区別・年齢別利用状況 (A: 本館 B: ユニット) (平成26年3月31日現在)

市町村別	64歳以下		65歳～69歳		70歳～74歳		75歳～79歳		80歳～84歳		85歳～89歳		90歳～94歳		95歳～99歳		100歳以上		合計	
	A	B	A	B	A	B	A	B	A	B	A	B	A	B	A	B	A	B	A	B
入居状況	A	B	A	B	A	B	A	B	A	B	A	B	A	B	A	B	A	B	A	B
山北町					2		3		9	1	9	2	7	4	2	3	1	1	33	11
松田町									1		1			1	1				3	1
開成町							1						1		1				0	3
大井町					1		1				1	1		1			1		4	2
箱根町			1																1	0
南足柄市							1		2		5		1						9	0
小田原市			1						1	1				1		2			2	4
伊勢原市			1																1	0
秦野市									1										1	0
鎌倉市												1							0	1
横浜市										1	1		1						2	1
東京都							1												1	0
静岡県三島市												1	1						0	2
計	0	0	3	0	3	0	6	1	14	3	17	5	9	9	3	6	2	1	57	25

平均年齢

入居状況	人数		最高年齢		最低年齢		平均年齢	
	A	B	A	B	A	B	A	B
男性	10	8	99	96	66	76	75.4	88.8
女性	47	17	104	100	71	80	86.5	96
利用者全体	57	25	104	100	66	76	82.7	93.8

(2) 利用者の入退所状況

	4月	5月	6月	7月	8月	9月	10月	11月	12月	1月	2月	3月	計
入居状況	A B	A B	A B	A B	A B	A B	A B	A B	A B	A B	A B	A B	A B
入所	1 1	1 1	0 0	0 0	2 0	2 0	0 0	0 0	4 1	0 0	0 2	0 0	10 5
退所	1 1	0 0	0 0	0 0	4 0	1 0	0 0	2 1	1 0	0 2	0 0	1 0	10 4
居室変更	0	0	0	0	0	0	0	0	0	0	1	0	1

①入居の状況

性別	女性：12名 男性：3名
入居前の状況	ショートステイロング：12名 在宅より：3名

②退居の現状

性別	女性： 11名 男性： 3名
退居の種類	病院にて永眠：3名 自宅に戻る：1名 当施設にて看取り介護：8名 病院に長期入院：2名

(3)利用者の要介護認定状況

①平成25年4月1日現在

区分	男性		女性		全体	
	A	B	A	B	A	B
入居状況						
要支援・自立	0	0	0	0	0	0
要介護1	0	0	1	1	1	1
要介護2	0	1	5	4	5	5
要介護3	5	3	10	6	15	9
要介護4	4	1	18	5	22	6
要介護5	3	1	11	2	14	3
合計	12	6	45	18	57	24
全合計	18		63		81	
平均	3.8	3.3	3.7	3.2	3.8	3.2
全平均	3.7		3.6		3.6	

②平成26年3月31日現在

区分	男性		女性		全体	
	A	B	A	B	A	B
入居状況						
要支援・自立	0	0	0	0	0	0
要介護1	0	0	0	1	0	1
要介護2	0	1	5	4	5	5
要介護3	3	4	12	5	15	9
要介護4	5	1	21	5	26	6
要介護5	1	2	10	2	11	4
合計	9	8	48	17	57	25
全合計	17		65		82	
平均	3.8	3.5	3.8	3.2	3.8	3.3
全平均	3.6		3.6		3.6	

(4) 介護度別利用者数

介護 月別	介護度1		介護度2		介護度3		介護度4		介護度5		合計		
	A	B	A	B	A	B	A	B	A	B	A	B	
入居状況													
4月	30	30	180	150	600	300	600	180	300	90	1710	750	2460
5月	31	31	155	155	481	279	682	216	434	93	1783	774	2557
6月	30	30	150	150	480	270	659	210	420	90	1739	750	2489
7月	31	31	155	155	496	279	682	217	434	93	1798	775	2573
8月	31	31	132	155	483	279	657	186	441	124	1744	775	2519
9月	30	30	120	150	529	270	634	180	420	120	1733	750	2483
10月	31	31	124	155	557	279	649	186	400	124	1761	775	2536
11月	0	30	120	150	447	236	744	193	376	120	1687	729	2416
12月	0	31	124	155	556	248	744	216	351	124	1775	774	2549
1月	0	31	155	155	480	248	805	206	384	124	1824	764	2588
2月	0	28	140	140	420	250	729	168	336	112	1625	698	2323
3月	0	31	155	155	463	279	803	186	345	124	1766	775	2541
合計	214	365	1710	1825	5992	3217	8388	2344	4641	1338	20945	9089	30034
	579		3535		9209		10732		5979		30034		

(5) 入居待機者の現状（各月1日現状）

地域	期間	平成25年4月	平成25年6月	平成26年1月	平成26年3月
山北町		32	31	21	30
足柄上郡 (山北町を除く)		22	20	16	17
横浜市		2	1	1	1
その他の県内の市町村		34	36	22	29
県外		3	3	2	2
全体		93	91	62	79

(6) 通院・入院の現状（重複あり）

①通院件数（ホームにおける嘱託医の診療と家族送迎による通院は除く）

診療科名	通院延べ人数	診療科名	通院延べ人数
内科	59	形成外科	24
外科	21	精神科	4
整形外科	20	循環器科	28
皮膚科	15	耳鼻咽喉科	4
神経内科	4	脳神経外科	14
泌尿器科	6	口腔外	7
眼科	6	歯科	10
婦人科	17	合計	239

②入院件数

病院名	件数
足柄上病院	25
おおり医院	21
八木病院	1
小田原市立病院	0
御殿場虎ノ門病院	0
北里大学付属病院	1
秦野日赤病院	0
仁厚会病院	3
西湘病院	0
合計	51

(7)利用者の日常生活動作の状況（平成26年3月31日現在）

内容		人数		割合（％）		
		A	B	A	B	
入居状況						
歩行	独立歩行	3	1	5.6%	4.2%	
	杖歩行	1	2	1.9%	8.3%	
	歩行補助器使用：手引き歩行	9	8	16.7%	33.3%	
	車椅子自立移動	13	5	24.1%	20.8%	
	車椅子一部介助	3	2	5.6%	8.3%	
	車椅子全介助	28	7	51.9%	29.2%	
食事	自力摂取可能	26	15	48.1%	62.5%	
	見守り・一部介助	22	7	40.7%	29.2%	
	全介助	9	3	16.7%	12.5%	
入浴	一般浴	12	11	22.2%	45.8%	
	中間浴	26	7	48.1%	29.2%	
	特浴	19	7	35.2%	29.2%	
排泄	日中	自立	7	3	13.0%	12.5%
		トイレ誘導	31	15	57.4%	62.5%
		便尿器・Pトイレ使用	0	0	0.0%	0.0%
		オムツ使用全介助	17	6	31.5%	25.0%
	夜間	自立	7	3	13.0%	12.5%
		トイレ誘導	14	14	25.9%	58.3%
		便尿器・Pトイレ使用	4	1	7.4%	4.2%
		オムツ使用全介助	31	6	57.4%	25.0%
	昼夜	バルーンカテーテル	2	1	3.7%	4.2%

※割合は、Aは本館57名に対して、Bは新館24名に対しての数値です。

(8)利用者処遇／地域交流

月	行事名	内容
4月	お花見ドライブ	4月9・27日の両日に、御殿場にある富士霊園にお花見ドライブに出掛けました。桜（ソメイヨシノ）だけでなく、庭園の周りの菜の花・芝桜も楽しむ事が出来て、参加者の方々も大変喜ばれていました。
	その他の行事	4月28日：フラメンコ見学 絵手紙・喫茶・誕生会・理髪・お菓子販売
5月	家族交流会・春 ～伊豆：洋蘭パーク～	5月20日に、伊豆洋蘭パークへ春の遠足に出掛けました。今年から、春の遠足は家族付添を無しにしての実施となりました。パーク内の動植物の見学・フラダンス見学は大いに盛り上がり昼食のバイキングは、参加された方々から、とても好評でした。
	その他の行事	5月12日：バーデン祭見学・5月28日：足柄SAに外食ドライブ 絵手紙・喫茶・誕生会・理髪・お菓子販売
6月	三保小学校交流会・春	6月6日に三保小学校・春を実施しました。毎年恒例となっている行事です。春は、施設から小学校へ出向き、小学生との交流を行います。子供たちの、はつらつとした姿に参加された方々も元気を貰ったと話されていました。
	その他の行事	6月8日：買い物ドライブ・6月16日：屋台でラーメン（喫茶） 絵手紙・誕生会・理髪・お菓子販売
7月	居酒屋喫茶	7月25日に、職員手作り屋台でビアガーデンを実施しました。6月に行った屋台行事が好評だったので、喫茶の一環として行いました。メニューは、たこ焼き・枝豆・フライドポテト等など。屋台の前にテーブルと席を作り、冷えたビールを楽しまれました。
	その他の行事	絵手紙・誕生会・理髪・お菓子販売
8月	納涼祭	8月18日に、第16回納涼祭を実施しました。今年度からの取り組みとして、施設玄関前とダイルームを開放し、食事・談話スペースの確保をしました。又、各ユニット紹介の掲示物（ウェルカムボード）を設置しました。利用者家族によるバンド演奏・お囃子とフラメンコ等、例年にない盛り沢山な内容で、会場は熱気に包まれ、大盛況でした。
	その他の行事	8月1日：蓮の花見学ドライブ・8月5日：土用の丑の日（うなぎ） 絵手紙・誕生会・理髪・お菓子販売
9月	家族交流会・秋 ～山梨フルーツ街道～	9月10・17日に家族交流会を実施しました。これまでの、動物園や水族館とは趣向を変えて、山梨県にあるフルーツ街道へブドウ狩りに行きました。畑一面に広がるブドウから自分で選んで自分で取って、もぎたてを食べました。昼食は、ブドウ畑の下でバーベキュー。取れたてのブドウの後のバーベキューも、しっかりと召し上がられていました。
	その他の行事	9月20日：敬老の集い 絵手紙・誕生会・喫茶・理髪・お菓子販売

月	行事名	内容
10月	手作りパン工房	10月15日に地元御婦人の協力を得て、手作りパン作りを行いました。予定では、近隣キャンプ場の石釜を使ってパンを焼く予定でしたが、当日は台風の接近の為、屋外での作業を取り止め急遽施設内でのパン作りとなりました。初めてパン作りの工程を見たと話される方や、焼き立てのパンに感激されている方が多く見られました。
	その他の行事	10月1日：ドライブ 絵手紙・喫茶・誕生会・理髪・お菓子販売
11月	寿司の日	11月17日に、毎年恒例となった握り寿司行事を屋台で実施しました。屋台のカウンター越しに職人さんが握ってくれる姿を見ながら、出来たてのお寿司を食しました。 毎年楽しみにされている行事となったので、今後も継続して頂きたいと思います。
	その他の行事	絵手紙・喫茶・誕生会・理髪・お菓子販売
12月	餅つき大会	12月27日に、餅つき大会を実施しました。今年はインフルエンザの流行も心配だった為、本館2階玄関前で行いました。 偶然、面会に来た御家族の飛び入り参加で、利用者からの掛け声あり、大いに盛り上がりました。一年振りの、つき立てのお餅は、とても好評でした。
	その他の行事	12月7日：外食ドライブ・12月20日：クリスマス会 絵手紙・喫茶・誕生会・理髪・お菓子販売
1月	ハンバーガーを食べよう	1月7日に利用者の希望により、マクドナルドで買ってきたハンバーガーを食べました。事前にメニュー表を作成して、利用者一人ひとりが、自分の食べたいハンバーガー・サイドメニューとドリンクを選びました。とても好評で2回目の開催も計画したいと思います。
	その他の行事	1月2日：初詣 絵手紙・喫茶・誕生会・理髪・お菓子販売
2月	節分（豆まき）	2月3日に、節分（豆まき）を実施しました。赤鬼・青鬼に扮した職員が、各フロアを回り豆まきを行います。お面・衣装を着こなした職員の変装に驚いてしまう方もいました。どの利用者も必至になって「鬼は外！福は内！」の掛け声で、豆まきを行っていました。
	その他の行事	絵手紙・喫茶・誕生会・理髪・お菓子販売
3月	ドライブ ～南足柄：ハルキ道～	3月16日に南足柄市で開催されたハルキ道桜祭りに行ってきました。大変賑やかでした。あま酒等召し上がられました。 桜はちょうど見ごろで、菜の花も満開でとてもきれいでした。当日は、市主催の桜祭りが行われており、普段よりも出店・人手が多く混雑でしたが、無事に行ってくる事が出来ました。
	その他の行事	絵手紙・喫茶・誕生会・理髪・お菓子販売

(9)各クラブ活動等の状況

◎習字・絵手紙クラブ

内容・評価
習字・絵手紙クラブは、月1回の行事で、利用者がとても楽しみにされています。絵手紙クラブでは、季節の花や果実等を題材にした作品に取り組み、手が不自由で上手く描けない利用者が職員が介助を行う事で、意欲的に参加されていました。色彩豊かで個性的な作品をフロアに展示する事により励みになっている様です。
習字クラブでは、背筋を正して筆を持ち、緊張しながらも何枚も書き直しされている利用者も目立ちました。

◎園芸クラブ

内容・評価
一昨年は、作物は花の育成が遅い事がありましたが、土を購入して施設内にある痩せた土と合わせた事で今年度は殆どのフロアで花や作物が成長する過程を利用者の方と楽しむ事が出来ました。また、収穫や種を取り、来年は「収穫した種を植える」と言う楽しみが出来ました。目標として「ハーブを植えて入浴の際に使用する」という事を掲げていましたが、日当たりや肥料の関係で達成出来なかった事が反省点です。
場所や道具が少ない事から園芸を楽しむ事が難しかったフロアもあった事も反省点の一つです。平成26年度は、全館で園芸を楽しむ事が出来たらと思います。

◎体操

内容・評価
体操クラブの1年間の活動として、上半期は当日職員が少ない時もあり、体操クラブとして余り活動が出来ませんでした。下半期は、職員がレクリエーション・体操の研修で学んだ事を活かした活動が出来たと思います。
参加した利用者様からも、「楽しかった。動いて疲れた。」と話され、笑顔も見られました。課題としては、参加出来る利用者様が限られてしまったので、今後は幅広く参加して貰える様に、一人ひとりのADLに合ったレクリエーション・体操を考えて行きたいと思えます。

(10) 各委員会活動の状況

◎事故防止委員会

内容・評価
平成24年度は事故報告書（事故件数）が多かった事から、平成25年度は「リスク把握に努める」「ヒヤリハットを充実する」事により、事故を減らす事が出来る様に取り組みました。事故は半数に減らす事が出来ましたが、マンネリやセンサーに頼り過ぎてしまった事が原因で、ヒヤリハットの記入が減ってしまう等、職員の危険に対する認識が薄れてしまいました。来年度では、危険予測訓練の実施・センサー外しを行う事が出来たらと思います。

◎感染症対策委員会

内容・評価
今年度は、感染源を持ち込まない・持ち帰らない為に、必要箇所に消毒液の設置、並びに手摺の消毒や冷蔵庫の賞味期限の確認チェックシートを改めて作成しました。
9月から、インフルエンザ予防週間として、ポスターの作成・手洗いの強化・故障している加湿器については、8台を新規に購入して頂いております。
1月には、医務室から改めてノロウィルス等の嘔吐者についての対応方法を伝え、各フロア会議にて周知徹底を行いました。

◎排泄委員会

内容・評価
排泄委員会で平成25年に行った取り組みは大きく二つです。1つはリハビリパンツでムレがある利用者様にボクサーパンツを試して頂き、効果があった利用者様には個人購入して頂いています。現在、使用者は12名となっています。
2つめは、便秘気味の利用者様に薬（下剤）を使わず自然な排泄を行って頂く為、ハーブティーやオリーブオイルを提供し、3ヶ月間様子観察を行い、効果が見られる利用者様に継続して頂いています。現在、使用者は12名となっています。
それぞれ個人差はありますが、今後も様子観察を行って行きたいと思っております。

◎身体拘束委員会

内容・評価	
	<p>昨年と同様、身体拘束の直接的な拘束は無く、0件ではありましたが、スピーチロック的な言葉使いには引き続き注意が必要と思われます。12月に施設職員の為の、高齢者虐待防止の研修に参加しました。</p>
	<p>不適切なケアを生む要因として、職員のストレスや職業倫理の薄れや利用者の心身の状態を把握していない等が挙げられていました。不適切なケアを減らす為、利用者の権利や利益を守る適切なケアを心掛ける様、今後も取り組みたいと思います。</p>

◎入浴委員会

内容・評価	
	<p>今年は、生活リハビリ式入浴（個浴）を始める事が出来た事が一番の収穫だったと思います。旅館の貸切り風呂の様な木製の浴槽で、マンツーマンで利用者の嬉しそうな表情や言葉を直接感じる事が出来た事は充実感があります。</p>
	<p>来年度は、入浴後ケアや入浴介助技術を更に向上させる事を目標に頑張っていければと思います。</p>

◎喫茶

内容・評価	
	<p>今年の喫茶では手作り屋台を取り入れ、利用者様皆様に見た目でも楽しんで頂ける様に努力してきました。毎回喫茶では、同じ様なメニューが多かったですが、なるべく施設で提供する食事では召し上がれないものを提供し、利用者様が選べる様に数種類のメニューを用意する等、新しい取り組みが行えたと思います。</p>

(11) 地域との連携

①ボランティアとの連携（団体・個人）

団体名	内容	来所頻度
山北町婦人会	お菓子販売のお手伝い	毎月1回
各小学校 (三保・川村・清水)	体験ボランティア	不定期
各中学校 (三保・川村・清水)	体験ボランティア	不定期
佳澄会	日本舞踊の披露	施設行事に合わせて参加
絵手紙クラブ	絵手紙の作成	毎月1回
各小・中学校初任者研修	体験ボランティア	不定期
三保小学校交流会	施設内外での交流	年2回
山北町民生児童委員	施設訪問・紙芝居	毎月1回
リフレクソロジー	リフレクソロジー	月3回程度
コーラスグループひまわり	コーラス	施設行事に合わせて参加

※この他にも多くの個人ボランティアの方々にご協力いただきました。

②市町村との連携

松田町介護相談員訪問	利用者の生活状況の把握	月2回
山北町介護相談員訪問	利用者の生活状況の把握	不定期
大井町介護相談員訪問	利用者の生活状況の把握	不定期
足柄上保健福祉事務所	利用者の生活状況の把握	不定期

③山北町緊急通報実施状況

緊急通報システム	計 29件 (通報：3件 誤報：16件 停電：8件 端末検査：1件 電池切れ：1件)
----------	--

(12) 食生活

① 1日の給与栄養素量 (1人1日当たり)	1日の栄養所要量に基づき、実際の給与栄養素量を示したものです。			
	エネルギー		1 5 4 9	K c a l
	蛋白質		6 4 . 9	g
	脂質		3 6 . 1	g
	カルシウム		5 0 8	m g
	鉄		8 . 6	m g
	ビタミンA		5 6 2	μ g
	ビタミンB ₁		0 . 9 0	m g
	ビタミンB ₂		1 . 0 2	m g
	ビタミンC		1 0 2	m g
	塩分		1 0 . 1	g
	炭水化物エネルギー比		6 2 . 3	%
	蛋白質エネルギー比		1 6 . 7	%
	脂質エネルギー比		2 1 . 0	%
②年間行事食	4月	お楽しみ献立	10月	お楽しみ献立
	5月	お楽しみ献立 端午の節句	11月	お楽しみ献立 出張寿司屋
	6月	お楽しみ献立	12月	お楽しみ献立 クリスマス会
	7月	お楽しみ献立 七夕	1月	お楽しみ献立 おせち料理
	8月	お楽しみ献立 納涼祭	2月	お楽しみ献立 節分
	9月	お楽しみ献立 敬老会	3月	お楽しみ献立 ひな祭り

<p>③ 栄養業務</p>	<p>○栄養ケア・マネジメント</p> <ul style="list-style-type: none"> ・栄養スクリーニング（身長、体重、体重減少率、血清アルブミン値、食事摂取量、栄養補給法、褥瘡の有無） ・栄養アセスメント（身体計測、食生活状況、多職種による栄養ケア、問題点・評価・判定） ・栄養ケア計画（利用者、家族意向の確認、計画書作成・説明と同意） ・カンファレンス（栄養管理委員会開催） ・モニタリング（状態確認、評価） <p>○ショートステイ利用者の食事形態把握</p> <p>○デイサービス利用者の食事形態把握</p>
<p>④ 給食業務</p>	<p>○帳票類の作成</p> <ul style="list-style-type: none"> ・荷重平均栄養量算定表 ・食品構成表 ・献立作成 ・献立表栄養出納表 ・食事日誌 ・食事評価簿 <p>○帳票類の把握</p> <ul style="list-style-type: none"> ・発注書 ・食品出納表 ・衛生管理表 ・検査用保存食 ・在庫管理表 <p>○喫食量の把握</p> <p>○利用台帳の作成、食数把握</p>
<p>⑤ その他</p>	<p>○食事委員会開催 隔月 1回 年 6回</p> <p>○嗜好調査アンケートの実施 隔月 1回 （利用者 1回/年）</p> <p>○掲示物の作成（週間献立表、衛生関係お願い等）</p>

(13) 職員研修

月	出席者名	摘 要	場 所
4 月	介護支援専門員 大井 秀子	教科書が教えてくれないケアマネ講座	東京学院・内海ビル
	介護支援専門員 加藤 武司	教科書が教えてくれないケアマネ講座	東京学院・内海ビル
6 月	介護支援専門員 大井 秀子	介護保険指定事業者指導講習会	藤沢市民会館
	生活相談員 愛知 勝治	介護保険指定事業者指導講習会	藤沢市民会館
	生活相談員 飯山 慶一	介護保険指定事業者指導講習会	藤沢市民会館
	施設長 湯川 嘉一	介護保険指定事業者指導講習会	小田原市民会館
	施設長 湯川 嘉一	特定給食施設等従事者講習会	足柄上保健福祉事務所
	管理栄養士 田代 智子	特定給食施設等従事者講習会	足柄上保健福祉事務所
8 月	介護支援専門員 大井 秀子	田原・足柄地区福祉施設連絡会 地域課題研	川東タウンセンター マロニエ
	介護職員 瀬戸 清	田原・足柄地区福祉施設連絡会 地域課題研	川東タウンセンター マロニエ
	介護職員 藤原 真一	田原・足柄地区福祉施設連絡会 地域課題研	川東タウンセンター マロニエ
	介護職員 相田 学ぶ	田原・足柄地区福祉施設連絡会 地域課題研	川東タウンセンター マロニエ
	介護職員 山口 圭一	田原・足柄地区福祉施設連絡会 地域課題研	川東タウンセンター マロニエ
	介護職員 雨宮 砂百合	田原・足柄地区福祉施設連絡会 地域課題研	川東タウンセンター マロニエ
9 月	介護職員 水野 雅和	遊びリテーション学習会	林野会館
	介護職員 立石 宏和	遊びリテーション学習会	林野会館
	介護職員 雨宮 砂百合	排泄ケア実践研修会	林野会館
	介護職員 湯山 健一郎	排泄ケア実践研修会	林野会館

職員施設外研修

職員施設外研修	9月	介護職員 水野 雅和	リハビリテーションの視点からの動作介助技術	県立足柄上病院
		介護職員 中村 彩乃	リハビリテーションの視点からの動作介助技術	県立足柄上病院
	10月	管理栄養士 田代 智子	特定給食施設等(介護保険施設等) 栄養管理者講習会	足柄上保健福祉事務所
		介護支援専門員 大井 秀子	小田原・足柄地区介護技術研修会	草の家
		介護職員 瀬戸 清	小田原・足柄地区介護技術研修会	草の家
		介護職員 瀬戸 裕文	小田原・足柄地区介護技術研修会	草の家
		介護職員 江頭 幸次郎	小田原・足柄地区介護技術研修会	草の家
		介護職員 松岡 雄大	小田原・足柄地区介護技術研修会	草の家
		介護職員 相田 学	個浴の可能性を考える	武蔵野スイングホール
	11月	管理栄養士 田代 智子	特定給食施設等栄養管理講習会及び 食生活支援担当者研修会	足柄上合同庁舎
	12月	介護支援専門員 大井 秀子	オムツ外し学会	品川区立総合区民会館 きゅりあん
		介護支援専門員 加藤 武司	オムツ外し学会	品川区立総合区民会館 きゅりあん
		介護職員 瀬戸 清	オムツ外し学会	品川区立総合区民会館 きゅりあん
		介護職員 井上 英俊	オムツ外し学会	品川区立総合区民会館 きゅりあん
		介護職員 勝俣 美名子	オムツ外し学会	品川区立総合区民会館 きゅりあん
		介護支援専門員 大井 秀子	利用者虐待防止研修	大井町生涯学習センター
		介護職員 石塚 克徳	利用者虐待防止研修	大井町生涯学習センター
		介護職員 大屋 郁代	利用者虐待防止研修	大井町生涯学習センター
		介護職員 瀬戸 裕文	利用者虐待防止研修	大井町生涯学習センター

職員施設内研修	月	出席者	内 容	場 所
	7月	全介護職員	講義：「個浴導入に関する定義と手法について」 実演：「個浴を使った入浴介助の実演」	バーデンライフ中川本館1F シャジンの湯
	12月	全介護職員 看護師 生活相談員	講義：「個別入浴介助に関する概論講習」 実演：「個浴を使った入浴介助の実演」	バーデンライフ中川本館1F シャジンの湯
			平成25年度 介護保険実地指導の結果報告 グループワーク 平成25年度の委員会活動報告	バーデンライフ中川本館2F デイルーム
3月	全介護職員 看護師 生活相談員	足柄小田原地区研究発表会のプレゼン発表	バーデンライフ中川本館2F デイルーム	
		平成25年度の反省（フロア・委員会・クラブ）		
		新年度委員会・クラブ・月担当編成		

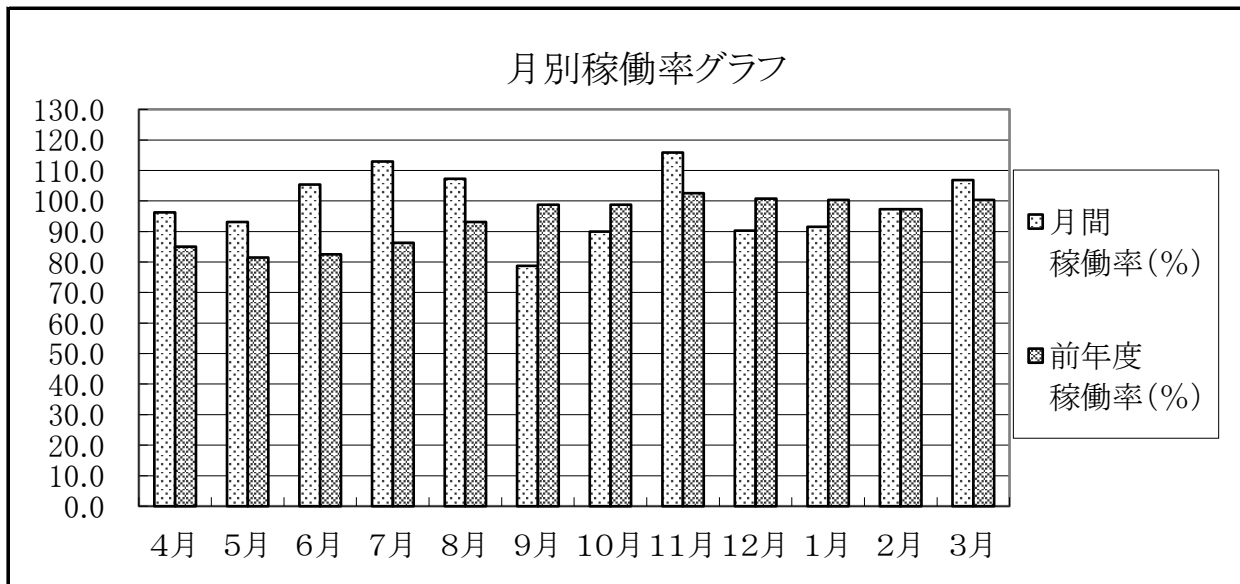
(14) 消防訓練

月	内 容
9月	火災訓練 実施日 平成25年9月4日 参加者 85名 『昼間を想定した総合訓練』（消火・通報・避難） ①自動火災装置が作動 ②非常ベルが鳴り火の元を確認、消防署に通報 ③介護職員が各階に別れ、非常口を確保、利用者を非常口より非難誘導を行う ④相日防災の協力により、消火器・消火栓を使い消火訓練を行う
3月	火災訓練 実施日 平成26年3月10日 参加者 75名 『夜間を想定した総合訓練』（消火・通報・避難） ①自動火災装置が作動 ②非常ベルが鳴り火の元を確認、消防署に通報（警備員） ③夜勤職員が各階に別れ、非常口を確保、近隣から駆けつけた職員と合流し利用者を非常口より避難誘導を行う ④相日防災の協力により、消火器・消火栓を使い消火訓練を行う

2 短期入所生活介護（ショートステイ）【ア. 従来型個室・多床室】

(1)利用者の状況(定員8人)

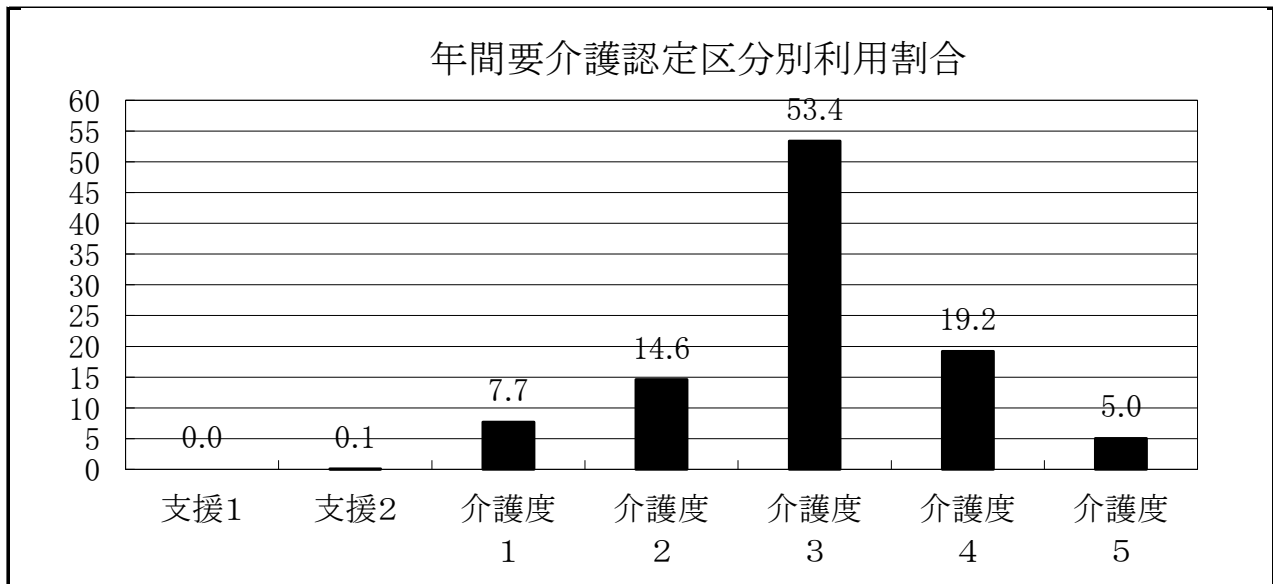
	月間 総利用数(人)	月間平均 利用数(人)	月間 稼働率(%)	前年度 稼働率(%)	前年度比 (%)
4月	231	7.7	96.3	85.0	11.3
5月	231	7.5	93.1	81.5	11.6
6月	253	8.4	105.4	82.5	22.9
7月	280	9.0	112.9	86.3	26.6
8月	266	8.6	107.3	93.1	14.2
9月	189	6.3	78.8	98.8	-20.1
10月	223	7.2	89.9	98.8	-8.9
11月	278	9.3	115.8	102.5	13.3
12月	224	7.2	90.3	100.8	-10.5
1月	227	7.3	91.5	100.4	-8.9
2月	218	7.5	97.3	97.3	0.0
3月	265	8.5	106.9	100.4	6.5
合計	2885				
平均	240.4	7.9	98.8	94.0	4.8



(2) 要介護認定区分別利用状況

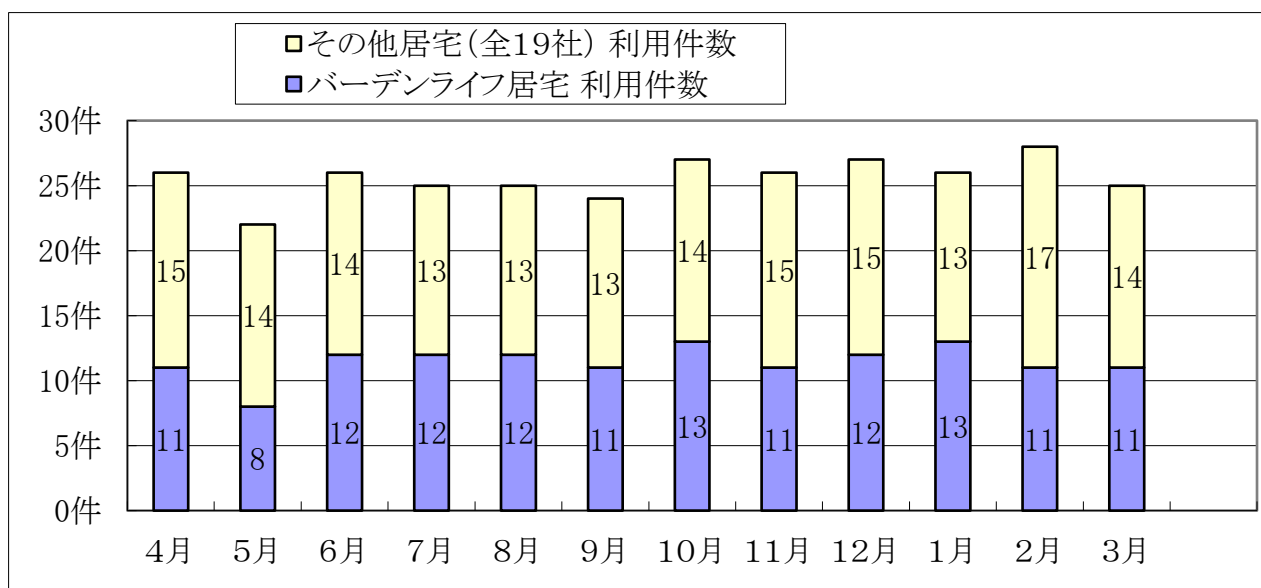
	支援1	支援2	介護度 1	介護度 2	介護度 3	介護度 4	介護度 5	月間平均 支援	月間平均 介護度	前年度 平均
4月	0	0	9	29	130	63	0	0.0	3.1	3.2
5月	0	0	4	27	143	57	0	0.0	3.1	3.0
6月	0	3	7	37	133	73	0	2.0	3.1	2.9
7月	0	0	17	33	146	78	6	0.0	3.1	2.9
8月	0	0	12	34	159	55	6	0.0	3.0	3.0
9月	0	0	22	26	108	26	7	0.0	2.8	3.3
10月	0	0	19	22	124	50	8	0.0	3.0	3.0
11月	0	0	26	39	166	71	16	0.0	3.0	3.1
12月	0	0	24	56	94	28	22	0.0	2.9	3.1
1月	0	0	34	46	116	18	13	0.0	2.7	3.1
2月	0	0	28	32	115	21	22	0.0	2.9	3.1
3月	0	0	23	46	127	22	47	0.0	3.1	3.1
割合 %	0.0	0.1	7.7	14.6	53.4	19.2	5.0			
平均 人数	0.0	0.3	18.8	35.6	130.1	46.8	12.3		3.0	3.1

※ 平均介護度の数値は要支援を要介護度1に含めて計算しています。



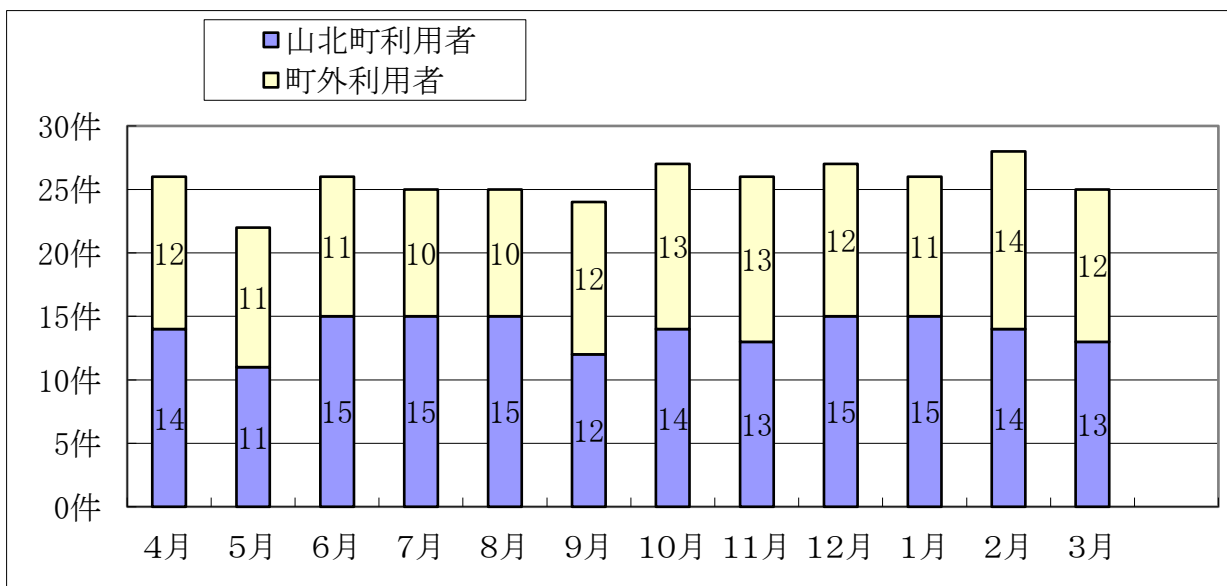
(3) 居宅別利用状況

	バーデンライフ居宅		その他居宅(全19社)			合計利用件数
	利用件数	比率	利用件数		比率	
4月	11件	42.3%	全9社	15件	57.7%	26件
5月	8	36.4	全9社	14	63.6	22
6月	12	46.2	全9社	14	53.8	26
7月	12	48.0	全9社	13	52.0	25
8月	12	48.0	全9社	13	52.0	25
9月	11	45.8	全8社	13	54.2	24
10月	13	48.1	全5社	14	51.9	27
11月	11	42.3	全8社	15	57.7	26
12月	12	44.4	全8社	15	55.6	27
1月	13	50.0	全8社	13	50.0	26
2月	11	39.3	全12社	17	60.7	28
3月	11	44.0	全11社	14	56.0	25
合計	137	44.6		170	55.4	307



(4)山北町内・外利用状況

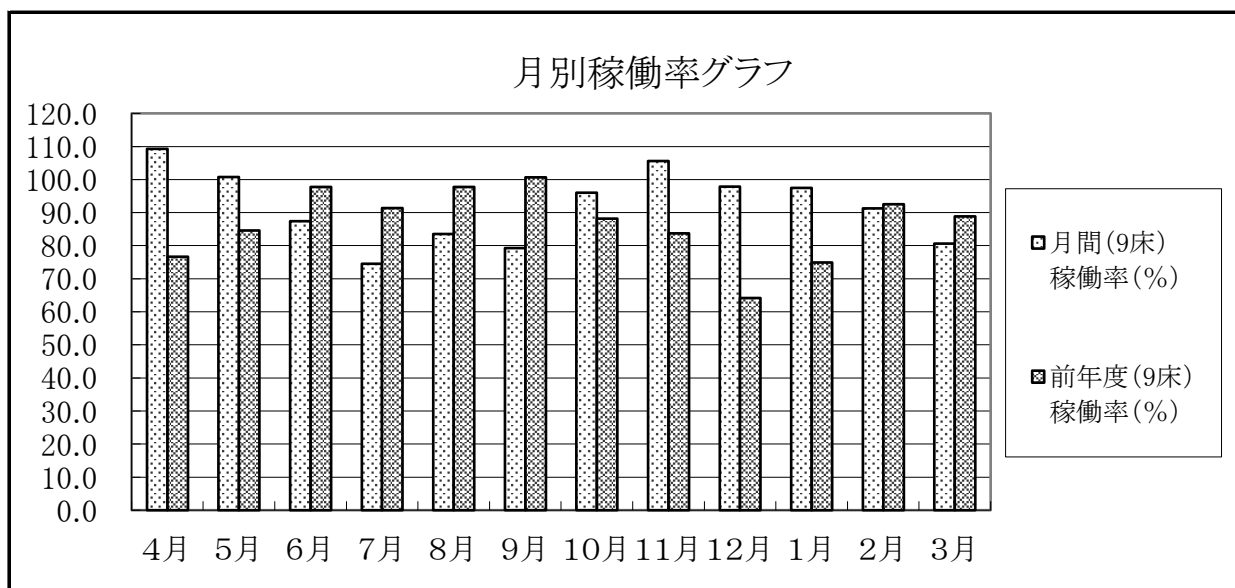
	山北町利用者		町外利用者		合計利用件数
	利用件数	比率	利用件数	比率	
4月	14件	53.8%	12件	46.2%	26件
5月	11	50.0	11	50.0	22
6月	15	57.7	11	42.3	26
7月	15	60.0	10	40.0	25
8月	15	60.0	10	40.0	25
9月	12	50.0	12	50.0	24
10月	14	51.9	13	48.1	27
11月	13	50.0	13	50.0	26
12月	15	55.6	12	44.4	27
1月	15	57.7	11	42.3	26
2月	14	50.0	14	50.0	28
3月	13	52.0	12	48.0	25
合計	166	54.1	141	45.9	307



2 短期入所生活介護（ショートステイ）【イ. ユニット型個室】

(1)利用者の状況(定員9人)

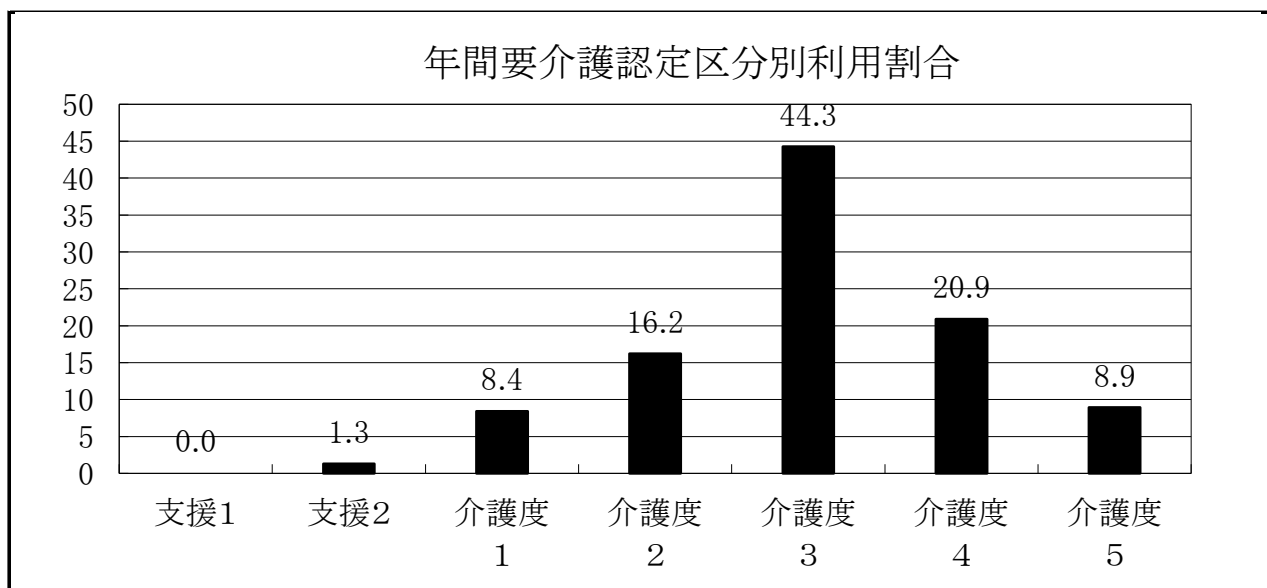
	月間 総利用数(人)	月間平均 利用数(人)	月間(9床) 稼働率(%)	前年度(9床) 稼働率(%)	前年度比 (%)
4月	295	9.8	109.3	76.7	32.6
5月	281	9.1	100.7	84.6	16.1
6月	236	7.9	87.4	97.8	-10.4
7月	208	6.7	74.6	91.4	-16.8
8月	233	7.5	83.5	97.8	-14.3
9月	214	7.1	79.3	100.7	-21.4
10月	268	8.6	96.1	88.2	7.9
11月	285	9.5	105.6	83.7	21.9
12月	273	8.8	97.8	64.2	33.6
1月	272	8.8	97.5	74.9	22.6
2月	230	8.2	91.3	92.5	-1.2
3月	225	7.3	80.6	88.9	-8.3
合計	3,020				
平均	251.7	8.3	92.0	86.8	5.2



(2) 要介護認定区分別利用状況

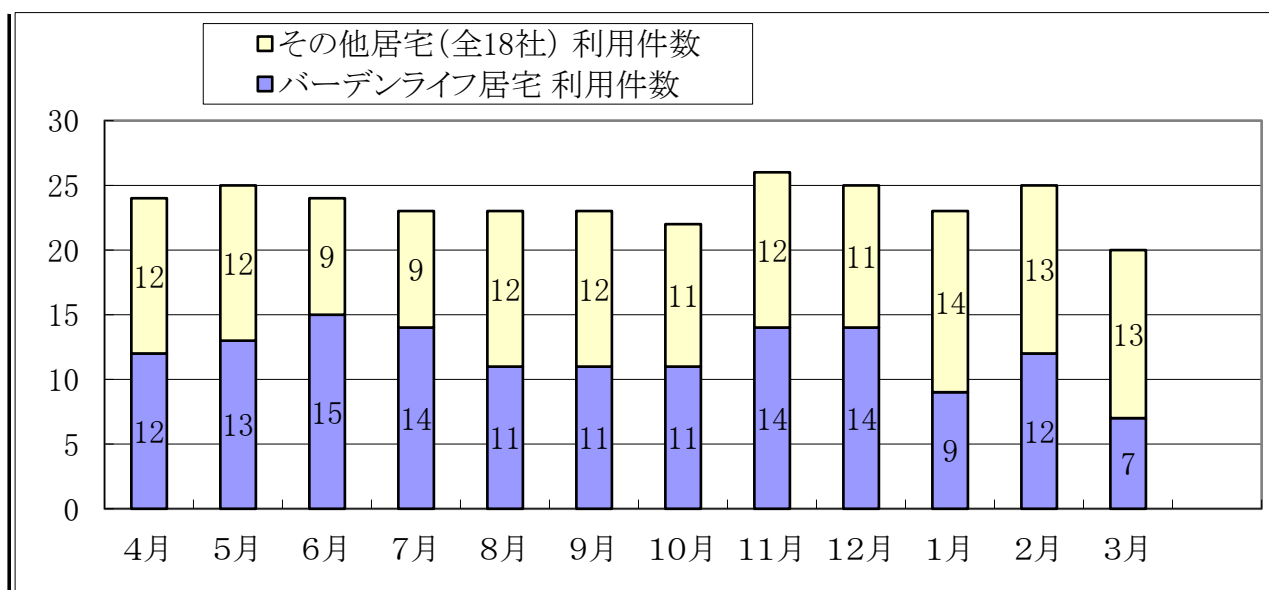
	支援1	支援2	介護度 1	介護度 2	介護度 3	介護度 4	介護度 5	月間平均 支援	月間平均 介護度	前年度 平均
4月	0	0	21	52	152	5	65	0.0	3.1	3.2
5月	0	3	25	40	165	6	42	2.0	3.0	3.3
6月	0	0	22	15	101	53	45	0.0	3.4	3.2
7月	0	0	16	31	102	45	14	0.0	3.0	3.2
8月	0	15	13	44	95	58	8	2.0	3.0	3.3
9月	0	2	16	50	81	49	16	2.0	3.0	3.0
10月	0	0	31	46	81	94	16	0.0	3.1	3.0
11月	0	3	31	35	103	100	13	2.0	3.1	3.2
12月	0	4	13	65	124	56	11	2.0	3.0	3.0
1月	0	4	20	46	135	53	14	2.0	3.0	2.8
2月	0	4	37	39	97	41	12	2.0	2.8	3.0
3月	0	4	9	26	99	70	13	2.0	3.2	3.1
割合 %	0.0	1.3	8.4	16.2	44.3	20.9	8.9			
平均 人数	0.0	3.3	21.2	40.8	111.3	52.5	22.4		3.1	3.1

※ 平均介護度の数値は要支援を要介護度1に含めて計算しています。



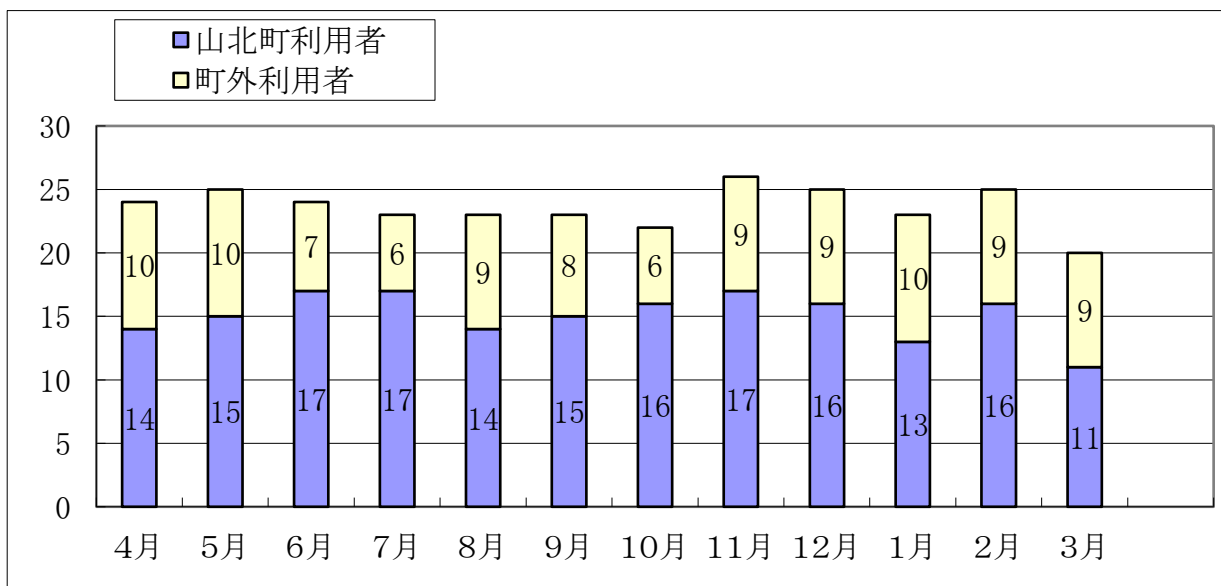
(3) 居宅別利用状況

	バーデンライフ居宅		その他居宅(全18社)			合計利用件数
	利用件数	比率	利用件数	比率		
4月	12	50.0%	全9社	12	50.0%	24
5月	13	52.0	全9社	12	48.0	25
6月	15	62.5	全6社	9	37.5	24
7月	14	60.9	全7社	9	39.1	23
8月	11	47.8	全10社	12	52.2	23
9月	11	47.8	全11社	12	52.2	23
10月	11	50.0	全10社	11	50.0	22
11月	14	53.8	全8社	12	46.2	26
12月	14	56.0	全8社	11	44.0	25
1月	9	39.1	全12社	14	60.9	23
2月	12	48.0	全12社	13	52.0	25
3月	7	35.0	全10社	13	65.0	20
合計	143	50.5		140	49.5	283



(4)山北町内・外利用状況

	山北町利用者		町外利用者		合計利用件数
	利用件数	比率	利用件数	比率	
4月	14	58.3%	10	41.7%	24
5月	15	60.0	10	40.0	25
6月	17	70.8	7	29.2	24
7月	17	73.9	6	26.1	23
8月	14	60.9	9	39.1	23
9月	15	65.2	8	34.8	23
10月	16	72.7	6	27.3	22
11月	17	65.4	9	34.6	26
12月	16	64.0	9	36.0	25
1月	13	56.5	10	43.5	23
2月	16	64.0	9	36.0	25
3月	11	55.0	9	45.0	20
合計	181	64.0	102	36.0	283



3 デイサービスセンター(通所介護・介護予防通所介護)

(1) 利用者の状況

	延利用者数(人)	平均利用者数(人)	稼働率(%)	業務日数(日)
4	259	11.8	78.5	22
5	265	11.5	76.8	23
6	233	11.7	77.7	20
7	272	11.8	78.8	23
8	270	12.3	81.8	22
9	253	12.7	84.3	20
10	288	12.5	83.5	23
11	268	12.8	85.1	21
12	239	12.0	79.7	20
1	231	11.6	77.0	20
2	212	11.2	74.4	19
3	248	11.8	78.7	21
合計	3038			254
平均	253.2	12.0	79.7	21.2

(2) 要介護認定区分別利用状況

	要支援1 (人)	要支援2 (人)	要介護1 (人)	要介護2 (人)	要介護3 (人)	要介護4 (人)	要介護5 (人)	合計 (人)
4月	3	42	76	63	61	14	0	259
5月	4	43	72	65	67	14	0	265
6月	4	32	63	65	58	11	0	233
7月	5	27	71	88	68	13	0	272
8月	4	27	66	89	72	12	0	270
9月	4	24	66	83	64	12	0	253
10月	5	27	73	101	69	13	0	288
11月	4	26	71	89	63	0	15	268
12月	4	24	68	66	65	0	12	239
1月	7	24	55	70	63	0	12	231
2月	4	15	53	73	56	0	11	212
3月	4	16	65	81	69	0	13	248
合計	52	327	799	933	775	89	63	3038
割合	1.7 %	10.8 %	26.3 %	30.7 %	25.5 %	2.9 %	2.1 %	100 %

(3) 介護度別利用者数

	要支援1 (人)	要支援2 (人)	要介護1 (人)	要介護2 (人)	要介護3 (人)	要介護4 (人)	要介護5 (人)	合計 (人)
男性	0	0	1	2	1	0	0	4
女性	1	2	6	9	8	0	1	27
合計	1	2	7	11	9	0	1	31
割合	3.2 %	6.5 %	22.6 %	35.5 %	29.0 %	0.0 %	3.2 %	100 %
平均介護度	1.7		2.2					

平成26年3月31日現在

(4) 年齢別利用者数

年齢 (歳)	64以下	65～69	70～74	75～79	80～84	85～89	90～94	95以上	合計
男性	0人	1人	0人	0人	1人	2人	0人	0人	4人
女性	0人	0人	0人	0人	4人	10人	12人	1人	27人
合計	0人	1人	0人	0人	5人	12人	12人	1人	31人
割合	0.0%	3.2%	0.0%	0.0%	16.2%	38.7%	38.7%	3.2%	100%

平成26年3月31日現在

(5) 利用者平均年齢

	人数(人)	最高年齢(歳)	最低年齢(歳)	平均年齢(歳)
男性	4	88	66	80.8
女性	27	95	80	88.5
合計	31			

平成26年3月31日現在

(6) 事業利用者数

	年間利用者数(人)	一日当たり 利用者数(人)
健康チェック	3038	12
入浴	3010	11.9
食事	3038	12

(7) ボランティア

団体名	内容	実施日
民生委員 清水・三保部会	紙芝居	(4/18) (5/15) (6/18) (7/18) (8/12) (9/20) (11/19) (1/17) (2/20) (3/19)
矢車草の会	車椅子ダンス	(5/24) (7/23) (9/18) (11/14) (3/14)

(8)月別年間行事

月別	行 事	リハビリ	プ ロ グ ラ ム (ゲーム)
4月	体 重 測 定 喫茶	タ オ ル 体 操	ゲートボール・シャッフルゴルフ 空からねらえゲーム・足でホイホイ 豆移しゲーム
5月	体 重 測 定 喫茶	タ オ ル 体 操	ビンゴ・豆移しゲーム 玉のせゲーム・スティックダーツ 数字消しサイコロゲーム
6月	体 重 測 定 喫茶	タ オ ル 体 操	射的・すごろく・シャッフルゲーム お手玉パチンコゲーム
7月	体 重 測 定 七 夕 祭 り 喫茶	タ オ ル 体 操	七夕飾り作り・七夕飾り付け うちわでポイ・ピンポンゲーム 輪投げ・シャッフルゴルフ
8月	体 重 測 定 喫茶	タ オ ル 体 操	シャッフルゴルフ・豆移しゲーム スティックダーツ・ビンゴ 数字消しサイコロゲーム
9月	体 重 測 定 喫茶	タ オ ル 体 操	お手玉のせゲーム・ゲートボール 空からねらえゲーム・すごろく お手玉パチンコゲーム
10月	体 重 測 定 喫茶	タ オ ル 体 操	お手玉パチンコ・射的 シャッフルゲーム・うちわでポイ 輪投げ
11月	体 重 測 定 喫茶	タ オ ル 体 操	豆移しゲーム・シャッフルゴルフ 輪投げ・ピンポンゲーム スティックダーツ
12月	体 重 測 定 ク リ ス マ ス 会	タ オ ル 体 操	ビンゴ・お手玉パチンコゲーム クリスマスケーキ作り 数字消しサイコロゲーム
1月	体 重 測 定 喫茶	タ オ ル 体 操	書初め・うちわでポイ 豆移しゲーム・輪投げ
2月	体 重 測 定 節 分 喫茶	タ オ ル 体 操	ピンポンゲーム・すごろく お手玉のせゲーム・ゲートボール
3月	体 重 測 定 喫茶	タ オ ル 体 操	空からねらえゲーム 数字消しサイコロゲーム お手玉パチンコゲーム・ビンゴ

Ⅲ 高齢者福祉施設 バーデンライフ山北

1 グループホーム

(1) 地区別・年齢別利用状況(定員:9名)

平成26年3月31日現在

	64歳	65歳	70歳	75歳	80歳	85歳	90歳	95歳	計
	以下	～69歳	～74歳	～79歳	～84歳	～89歳	～94歳	以上	
山北町					1	1	4		6
松田町						1		1	2
南足柄市							1		1
合計									9

(2) 平均年齢

平成26年3月31日現在

	人数	最高年齢	最低年齢	平均年齢
男性	2	99	88	93.5
女性	7	94	84	91.0
全体	9	99	84	91.6

(3) 利用者の入退居状況

平成26年3月31日現在

	4月	5月	6月	7月	8月	9月	10月	11月	12月	1月	2月	3月	計
入居	0	0	1	0	0	0	0	0	0	0	0	0	1
退居	0	1	0	0	0	0	0	0	0	0	0	0	1

①入居の状況

性別:人数	男性 : 0人	女性 : 1人
入居前の状況	—	おおり医院より入居

②退居の状況

性別:人数	男性 : 0人	女性 : 1人
退去後の状況	—	病院に入院

(4)利用者の要介護認定状況(年度当初・年度末)

	男 性		女 性		全 体	
	H25.4.1	H26.3.31	H25.4.1	H26.3.31	H25.4.1	H26.3.31
要支援2						
要介護1						
要介護2			1		1	
要介護3	2	1	2	2	4	3
要介護4		1	1	2	1	3
要介護5			3	3	3	3
合 計(人)	2	2	7	7	9	9
平均介護度	3.0	3.5	3.9	4.1	3.7	4.0

(5)介護度別延利用者数

(単位:人)

	要介護1	要介護2	要介護3	要介護4	要介護5	合計	1日当り
4月	0	30	120	30	90	270	9.0
5月	0	31	99	31	90	251	8.1
6月	0	30	100	30	90	250	8.3
7月	0	31	93	62	93	279	9.0
8月	0	0	123	62	93	278	9.0
9月	0	0	120	60	90	270	9.0
10月	0	0	93	93	93	279	9.0
11月	0	0	90	90	90	270	9.0
12月	0	0	91	90	93	274	8.8
1月	0	0	92	93	93	278	9.0
2月	0	0	84	84	84	252	9.0
3月	0	0	84	93	93	270	8.7
合 計	0	122	1,189	818	1,092	3,221	8.8

(6) 医療関係状況

①通院件数(重複あり)

付添い状況 診療科名	職員	職員+家族	家族	計
内 科		5	17	22
外 科		3		3
整形外科	1	1	9	11
皮 膚 科	1	1	1	3
泌尿器科		1	4	5
脳神経外科		1		1
精 神 科		2		2
歯 科			1	1
合 計	2	14	32	48

②入院件数

傷 病 名	件 数
脳梗塞	1
肺 炎	1
胆嚢炎	1
精神科	1
合 計	4

③訪問診療件数(月2回)、いちじま歯科:往診

(単位:人)

	4月	5月	6月	7月	8月	9月	10月	11月	12月	1月	2月	3月	計
おおり 医 院	9	8	8	10	10	10	10	10	10	10	10	10	115
山 北 診 療 所	2	2	2	2	2	2	2	2	2	2	2	1	23
ねもと 内 科												1	1
城山 ク リ ニ ッ ク								1	2	2	2	2	9
小 原 歯 科					1						2	2	5
いちじ ま 歯 科			1										1
合計	11	10	10	12	12	12	12	12	12	12	12	11	138

(7)利用者処遇 / 地域交流

月	行事名	内 容
4月	お花見	<ul style="list-style-type: none"> 日時 :平成25年 4月 8日(月) 場所 :富士霊園・夢庵(南足柄) ※ 例年より1週間程早く咲いた、満開の桜を見て感激しました。帰りに夢庵に寄り、昼食を食べました。
	その他の行事	
5月	バーデン祭	<ul style="list-style-type: none"> 日時 :平成25年 5月12日(日) 場所 :バーデンライフ山北 駐車場 ※ ご家族と一緒に参加され、屋台の食べ物を食べたり、ボランティアによる余興を楽しみました。抽せん会では4人の方に当たりました。
	その他の行事	<ul style="list-style-type: none"> 端午の節句
6月	福祉ふれあい フェスティバル	<ul style="list-style-type: none"> 日時 :平成25年 6月 1日(土) 場所 :山北町・福祉センター ※ 今年のミニひまわりは例年より小さかったですが、蕾の状態でお客様にお渡しできました。(約70鉢) 見学にも行きました。
	あじさい } ハナアオイ } 見学	<ul style="list-style-type: none"> 日時 :平成25年 6月20日(木) 場所 :開成町、南足柄市 ※ 生憎の空模様でしたがきれいに咲いている紫陽花を見学に行きました。外に出て記念撮影したご入居者もおりました。
	その他の行事	
7月	堂山地区納涼祭	<ul style="list-style-type: none"> 日時 :平成25年 7月27日(土) 場所 :コミュニティーセンター ※ 夕方より納涼祭に参加され、職員と一緒に盆踊りの輪に入りました。また、わた菓子やかき氷を食べました。
	その他の行事	<ul style="list-style-type: none"> 誕生会 1名
8月	ソーメン流し	<ul style="list-style-type: none"> 日時 :平成25年 8月 7日(水) 場所 :バーデンライフ山北 駐車場 ※ 昼食の時間にご家族をお呼びしてソーメン流しを行いました。竹の流し台制作をご家族が手伝って下さいました。(本間様)
	中川納涼祭	<ul style="list-style-type: none"> 日時 :平成25年 8月18日(日) 場所 :バーデンライフ中川 ※ バーデンライフ中川の納涼祭に2名の方が見学に行きました。焼き鳥やかき氷をごちそうになりました。
	その他の行事	<ul style="list-style-type: none"> 誕生会 2名 中学生ボランティア

月	行事名	内 容
9月	防災訓練	<ul style="list-style-type: none"> 日時：平成25年 9月 5日(木) 場所：バーデンライフ山北 ※ 施設の防災訓練に参加し、避難訓練をした後、一部の方は水消火器の放水訓練を見学しました。
	夕涼み会	<ul style="list-style-type: none"> 日時：平成25年 9月 4日(水) 場所：バーデンライフ山北(2F 食堂) ※ 今年は雨の為、ホールにてバーベキューを行いました。カラオケをやられた方もいて楽しい時間を過ごしました。
	敬老会	<ul style="list-style-type: none"> 日時：平成25年 9月16日(月) 場所：バーデンライフ山北 ※ ご入居者は、お弁当を家族(全員参加)と一緒に食べながらお祝いし、職員による余興を楽しまれました。
	山北幼稚園運動会	<ul style="list-style-type: none"> 日時：平成24年 9月28日(土) 場所：山北幼稚園 ※ 3名の方が見学に行き、競技に参加されました。走る園児たちの姿を見てとても喜ばれておりました。
	その他の行事	
10月	酔芙蓉見学	<ul style="list-style-type: none"> 日時：平成25年10月 7日(月) 場所：南足柄市 ※ 天気がとても良くきれいに咲く酔芙蓉の花を見学に行きました。
	ざる菊見学	<ul style="list-style-type: none"> 日時：平成25年10月24日(木) 場所：南足柄市 ※ ドライブがてら、ざる菊を見学に行きました。
	その他の行事	
11月	室生神社祭典	<ul style="list-style-type: none"> 日時：平成25年11月 3日(日) 場所：JA駐車場 ※ JAまで行き、お神輿や馬を見学し一緒に記念撮影をしました。
	紅葉狩り	<ul style="list-style-type: none"> 日時：平成25年11月 26日(火) 場所：丹沢湖周辺 ※ 車窓から丹沢の紅葉と富士山を眺め楽しみました。お昼をバーデンライフ中川にて頂きました。
	その他の行事	
12月	クリスマス会	<ul style="list-style-type: none"> 日時：平成25年12月23日(日) 場所：バーデンライフ山北 ※ 地元業者から仕出弁当を取って食事をしながら、職員による踊りやビンゴなど行い楽しい1日を過ごしました。
	その他の行事	

月	行事名	内 容
1月	新年の挨拶	<ul style="list-style-type: none"> 日時：平成26年 1月 1日(水) 場所：バーデンライフ山北 ※ 施設長より新年の挨拶がありました。
	道祖神	<ul style="list-style-type: none"> 日時：平成26年 1月12日(日) 場所：バーデンライフ山北前 ※ 外はととても寒かったです。山車の運行を見て楽しみました。
	餅つき	<ul style="list-style-type: none"> 日時：平成26年 1月14日(火) 場所：バーデンライフ山北 裏庭 ※ デイサービスフロアーにて見学しました。
	その他の行事	<ul style="list-style-type: none"> 誕生会 4名
2月	節分	<ul style="list-style-type: none"> 日時：平成26年 2月 3日(月) 場所：バーデンライフ山北 ※ 皆さんの健康を祈願して力いっぱい豆をまきました。
	観梅	<ul style="list-style-type: none"> 日時：平成26年 2月25日(火) 場所：小田原フラワーガーデン ※ 様々な種類の梅を見て、「素敵だね」とおっしゃっておいりました。昼食を南足柄のバーミヤンで中華を食べました。
	その他の行事	<ul style="list-style-type: none"> 誕生会 1名
3月	ひな祭り	<ul style="list-style-type: none"> 日時：平成26年 3月 3日(月) 場所：バーデンライフ山北 ※ みんなで「ひなまつり」の歌を歌って楽しみました。
	防災訓練	<ul style="list-style-type: none"> 日時：平成26年 3月18日(火) 場所：バーデンライフ山北 ※ 夜間を想定した避難訓練を行いました。
	その他の行事	

(8) ボランティアの方々(団体・個人)

団体名	内 容	開催回数
おはなしボランティア	入居者の話し相手・一緒に昼食	2カ月1回

(9) 食生活

年間行事食	4月	誕生会	10月	月見団子・誕生会
	5月	かしわ餅・バーデン祭 模擬店	11月	
	6月		12月	クリスマス会
	7月	誕生会	1月	おせち・七草粥・誕生会
	8月	流しソーメン・誕生会	2月	誕生会
	9月	敬老会	3月	さくら餅・雛あられ
日常の食生活	○季節の旬の食材を、お好みに合わせて取り入れるよう心掛けました。 ○温かいものは、温かいうちに、冷たいものは、冷たく提供できるようにしました。 ○食材の大きさを召し上がり易いように配慮しました。			

(10) 防災訓練

実施日	内容
平成25年9月5日(木)	相日防災(株)社員の防災機器の取扱説明の後、消防署への通報訓練、避難訓練、水消火器を使った消火訓練等の総合訓練を行いました。
平成26年3月18日(火)	相日防災(株)社員の防災機器の取扱説明の後、消防署への通報訓練、避難訓練、水消火器を使った消火訓練等の総合訓練を行いました。 避難訓練は、夜間を想定した職員体制による訓練を行いました。

(11) 運営推進会議

実施日	内容
5月12日(日)	平成24年度事業報告等、バーデン祭の見学
9月16日(月・祝)	平成25年度事業報告(中間)等、敬老会参加
12月22日(日)	平成25年度事業報告(中間)等、クリスマス会参加

(12) 外部評価

実施日	内容
2月20日(木)	介護保険調査機関(株)フィールズにより「外部評価」制度の現地調査が行われました。

(13) 理美容

実施日	内容
毎月1回	武井美容室(1回:2,000円)による理髪(希望者のみ)

(14) 直接処遇職員体制

(単位:人)

	現員数(H26.4.1)		年間採用者数		年間退職者数	
	正職員	パート	正職員	パート	正職員	パート
介護職員	2	8	0	3	1	3
看護職員(兼任)	0	2	0	0	0	0
合 計	2	10	0	3	1	3

※ 看護職員は、デイサービス事業所との兼務です。

2 デイサービスセンター（通所介護・介護予防通所介護）

(1) 利用者総数

	延利用者数(人)	業務日数(日)	平均利用者数(人)／日	稼働率(%)
4月	623	26	24.0	59.9
5月	645	27	23.9	59.7
6月	599	25	24.0	59.9
7月	695	27	25.7	64.4
8月	706	27	26.1	65.4
9月	623	24	26.0	64.9
10月	715	27	26.5	66.2
11月	727	26	28.0	69.9
12月	729	25	29.2	72.9
1月	692	24	28.8	72.1
2月	627	22	28.5	71.3
3月	732	26	28.2	70.4
合 計	8,113	306	26.5	66.3

※ 稼働率は、延利用者数が定員40人に業務日数を乗じた数に占める割合です。

(2) 介護度別延利用者数

(単位:人)

介護度 月別	要支援		要介護					合 計
	要支援1	要支援2	要介護1	要介護2	要介護3	要介護4	要介護5	
4月	14	71	79	192	149	66	52	623
5月	18	79	84	184	174	60	46	645
6月	12	71	88	176	165	50	37	599
7月	11	72	87	238	191	58	38	695
8月	14	56	111	242	183	62	38	706
9月	12	45	117	218	137	58	36	623
10月	20	43	139	262	148	62	41	715
11月	14	55	146	268	143	62	39	727
12月	15	51	157	251	152	64	39	729
1月	14	43	149	246	143	76	21	692
2月	11	51	138	188	143	71	25	627
3月	7	54	164	231	151	95	31	733
合 計	162	691	1,459	2,696	1,879	784	443	8,114
割 合	2%	9%	18%	33%	23%	9%	5%	100%

(3)山北町内・町外延利用者数

(単位:人)

	山北町内	山北町外	合 計
4月	384	234	618
5月	407	238	645
6月	378	221	599
7月	439	256	695
8月	427	279	706
9月	383	240	623
10月	435	280	715
11月	445	282	727
12月	472	257	729
1月	435	257	692
2月	405	222	627
3月	473	260	733
合計	5,083	3,026	8,109
割合	63%	37%	100%

(4)介護度別利用者数

(単位:人)

性別	介護度		要介護					合計
	要支援		要介護1	要介護2	要介護3	要介護4	要介護5	
男性	0	1	4	12	5	6	0	28
女性	2	8	14	17	13	7	4	65
合計	2	9	18	29	18	13	4	93
割合	2%	10%	19%	31%	19%	14%	4%	100%
平均介護度	0.9		2.5					—

平成26年3月31日現在

(5)利用者平均年齢

	人数(人)	最高年齢(歳)	最低年齢(歳)	平均年齢(歳)
男性	28	97	67	82
女性	65	100	71	85.5
全体	93	98.5	69	83.7

平成26年3月31日現在

(6)年齢別利用者数

(単位:人)

	64歳以下	65～69	70～74	75～79	80～84	85～89	90～94	95歳以上	合 計
男性	0	2	4	5	8	8	0	1	28
女性	0	0	4	9	16	16	14	6	65
合計	0	2	8	14	24	24	14	7	93
割合	0%	2%	9%	15%	26%	26%	15%	8%	100%

平成26年3月31日現在

(7)居宅介護支援事業所(地域包括支援センター)別利用者数

①介護サービス(要介護)

事業所名	人数	事業所名	人数
バーデンライフ山北	39	足柄上医師会訪問看護	1
あずみ苑	5	富士ライフデザイン	3
JAあしがら	5	北小田原病院	3
エニー居宅介護	4	足柄広域福祉センター	0
すいふよう	2	オリーブケア	1
南足柄市社協	3	はなの詩	1
開成町社協	3	ケアプラン中村	2
松田町社協	1	鶴巻訪問看護	3
大井町社協	1	草の家	1
ニコニコ介護	2	あしすと	2
介護サービス計	82		

平成26年3月31日現在

②介護予防サービス(要支援)

事業所名	人数
山北町包括支援	5
開成町社協	4
松田町包括支援	2
北小田原病院	0
介護予防サービス 計	11

平成26年3月31日現在

(8)ボランティアの状況

団体名	内 容	実施状況
ダンベル教室 すずらん	玄米ダンベル体操	1ヶ月に1回
矢車草の会	車椅子ダンス	2ヶ月に1回
ハラウ・フラ・オ・カナニ	フラダンス	6ヶ月に1回
越 洋 会	三味線	3ヶ月に1回
レインボー	マジックショー	6ヶ月に1回
コールひまわり	コーラス	6ヶ月に1回
ふきのとう	お話ボランティア	2ヶ月に1回

(9) 月別年間行事

	行 事	リハビリ	プログラム(レクレーション)
4月	桜見学	機能訓練体操 口腔体操	①紙コップころがし ②玉入れ ③風船バレー ④筒送り⑤お茶飲み会
5月	バーデン祭 菖蒲湯	〃	①物移し ②鯉のぼりゲーム③お茶飲み会 ④輪投げ ⑤ペットボトルシェイカー⑥悪人退治
6月	バラ見学	〃	①ぬりえ②お茶飲み会③仰いで落とせ ④輪送り⑤仰いでピンポン
7月	七夕祭り おやつ作り	〃	①輪投げ ②ボーリング③紙皿飛ばし ④お茶飲み会⑤友達の輪ゲーム
8月	夏祭り	〃	①長さくらべ ②お茶飲み会 ③金魚すくい ④輪投げ
9月	敬老会	〃	①ピンポン玉入れ ②お茶飲み会③洗濯バサミ付け ④簡単カルタとり④玉入れ・玉乗せ
10月	お団子作り	〃	①芋もち作り②お茶飲み会③カレーゲーム ④長さくらべ⑤輪送り
11月	紅葉見学	〃	①仰いで落とせ②お茶飲み会③風船バレー ④紙皿飛ばし
12月	クリスマス会 ゆず湯	〃	①ペン立て作り ②輪投げ③クリスマス会 ③お茶飲み会 ④ペットボトルシェーカー
1月	餅つき	〃	①お正月遊び ②お茶飲み会 ③おいでおいでゲーム ④ダーツ
2月	節分 変わり湯	〃	①豆まき ②玉入れないゲーム③ハートキャッチゲーム ④お茶飲み会 ⑤輪投げ⑥筒送り
3月	お菓子作り	〃	①桜餅作り ②トンネルくぐり③お茶飲み会 ④風船バレー ⑤輪送り

(10) 防災訓練

実施日	内 容
平成25年9月5日(木)	相日防災(株)社員の防災機器の取扱説明の後、消防署への通報訓練、避難訓練、水消火器を使った消火訓練等の総合訓練を行いました。
平成26年3月18日(火)	相日防災(株)社員の防災機器の取扱説明の後、消防署への通報訓練、避難訓練、水消火器を使った消火訓練等の総合訓練を行いました。

(11) 職員体制

(単位:人)

	現員数(H26.4.1)		年間採用者数		年間退職者数	
	正職員	パート	正職員	パート	正職員	パート
相談員	1	0	1	0	0	0
介護職員	3	9	1	3	2	2
看護職員	0	2	0	0	0	0
運転員	0	2	0	3	0	1
合計	4	13	2	6	2	3

3 居宅介護支援センター

(1) 介護度別利用状況

(単位：人)

	要介護1	要介護2	要介護3	要介護4	要介護5	計
4月	20	25	31	11	6	93
5月	19	22	32	10	6	89
6月	21	25	31	13	6	96
7月	22	26	32	16	5	101
8月	24	26	32	14	5	101
9月	25	27	29	14	6	101
10月	24	29	27	13	6	99
11月	24	29	26	15	5	99
12月	25	29	27	16	5	102
1月	26	29	28	15	5	103
2月	25	30	28	14	5	102
3月	26	30	27	15	5	103
計	281	327	350	166	65	1,189
平均	23.4	27.3	29.2	13.8	5.4	99.1
割合(%)	23.6	27.5	29.4	14.0	5.5	100.0

(2) 男女別利用状況

	要介護1			要介護2			要介護3			要介護4			要介護5			計		
	男	女	計	男	女	計	男	女	計	男	女	計	男	女	計	男	女	計
4月	6	14	20	11	14	25	7	24	31	4	7	11	0	6	6	28	65	93
5月	5	14	19	10	12	22	7	25	32	4	6	10	0	6	6	26	63	89
6月	6	15	21	10	15	25	7	24	31	4	9	13	0	6	6	27	69	96
7月	6	16	22	10	16	26	8	24	32	6	10	16	0	5	5	30	71	101
8月	7	17	24	10	16	26	9	23	32	6	8	14	0	5	5	32	69	101
9月	7	18	25	10	17	27	8	21	29	6	8	14	1	5	6	32	69	101
10月	6	18	24	12	17	29	8	19	27	4	9	13	1	5	6	31	68	99
11月	7	17	24	12	17	29	7	19	26	5	10	15	0	5	5	31	68	99
12月	8	17	25	12	17	29	7	20	27	7	9	16	0	5	5	34	68	102
1月	8	18	26	12	17	29	7	21	28	8	7	15	0	5	5	35	68	103
2月	8	17	25	12	18	30	6	22	28	7	7	14	0	5	5	33	69	102
3月	7	19	26	12	18	30	7	20	27	7	8	15	0	5	5	33	70	103
計	81	200	281	133	194	327	88	262	350	68	98	166	2	63	65	372	817	1,189
平均	6.8	16.7	23.4	11.1	16.2	27.3	7.3	21.8	29.2	5.7	8.2	13.8	0.2	5.3	5.4	31.0	68.1	99.1
割合(%)	6.8	16.8	23.6	11.2	16.3	27.5	7.4	22.0	29.4	5.7	8.3	14.0	0.2	5.3	5.5	31.3	68.7	100.0

(3) 年齢別利用状況

		要介護1			要介護2			要介護3			要介護4			要介護5			計		
		男	女	計	男	女	計	男	女	計	男	女	計	男	女	計	男	女	計
～64歳	H25.4																		
	H26.3	1		1													1		1
65歳～69歳	H25.4							1		1							1		1
	H26.3	1		1				1		1							2		2
70歳～74歳	H25.4		1	1	2	1	3		1	1		1	1				2	4	6
	H26.3		1	1	2	1	3		1	1							2	3	5
75歳～79歳	H25.4	2	1	3	2		2	1	3	4	2	1	3				7	5	12
	H26.3	1	3	4	2	1	3	1	1	2	3	0	3				7	5	12
80歳～84歳	H25.4	2	5	7	4	2	6	2	6	8		1	1		1	1	8	15	23
	H26.3	1	7	8	4	6	10	2	5	7	1	1	2				8	19	27
85歳～89歳	H25.4		7	7	1	5	6	1	8	9					2	2	2	22	24
	H26.3	2	6	8	2	4	6	2	5	7	2	2	4		2	2	8	19	27
90歳～94歳	H25.4	1		1	2	5	7		1	1	2	3	5		3	3	5	12	17
	H26.3	1	1	2		5	5		6	6	1	4	5		3	3	2	19	21
95歳～99歳	H25.4	1		1		1	1	2	5	7		1	1				3	7	10
	H26.3		1	1	2	1	3	1	2	3		1	1				3	5	8
合計	H25.4	6	14	20	11	14	25	7	24	31	4	7	11	0	6	6	28	65	93
	H26.3	7	19	26	12	18	30	7	20	27	7	8	15	0	5	5	33	70	103

(4) 介護サービス利用状況 ①

	利用者数	短期入所			通所介護			
		バーデンラ イフ中川	他事業所	計	バーデンラ イフ山北	バーデンラ イフ中川	他事業所	計
4月	93	23	12	35	37	21	20	78
5月	89	21	11	32	34	20	21	75
6月	97	24	12	36	35	20	21	76
7月	101	22	11	33	39	21	22	82
8月	101	22	12	34	39	22	24	85
9月	101	21	12	33	39	22	25	86
10月	99	24	11	35	37	21	20	78
11月	99	24	10	34	39	22	21	82
12月	102	24	12	36	41	22	21	84
1月	103	20	11	31	41	20	23	84
2月	102	21	9	30	40	18	22	80
3月	103	17	9	26	39	13	22	74
計	1190	263	132	395	460	242	262	964
割合		9.8%	4.9%	14.6%	17.1%	9.0%	9.7%	35.7%

※割合について全サービス件数2697件に占める割合

(4) 介護サービス利用状況 ②

	利用者数	訪問介護	訪問入浴	訪問看護	訪問リハ	通所リハ	福祉用具貸与
4月	93	14	7	17	1	6	59
5月	89	16	6	16	1	7	57
6月	97	16	7	17	2	8	61
7月	101	15	8	17	1	9	66
8月	101	16	9	17	1	9	66
9月	101	17	8	17	1	9	65
10月	99	14	9	15	1	8	64
11月	99	14	7	15	1	9	62
12月	102	14	6	15	1	9	66
1月	103	13	8	15	1	9	67
2月	102	13	7	15	1	10	66
3月	103	13	7	15	1	10	68
計	1190	175	89	191	13	103	767
割合		6.5%	3.3%	7.1%	0.5%	3.8%	28.4%

※割合について全サービス件数2697件に占める割合

4 職員研修

(1) 施設外研修

月	研修名	出席者職氏名	場 所
5月	介護支援専門員実務研修	居宅管理者・臼井明宏	神奈川県社会福祉協議会
6月	高次機能障害への支援	居宅ケアマネ・山下弥生	足柄上合同庁舎
	介護保険指定事業者等指導講習会	施設長・湯川静恵 居宅管理者・臼井明宏	小田原市民会館
7月	福祉施設における接遇セミナー	デイ事務所・菅谷純子・井上靖	三井純友海上8階会議場
	認知症介護実践リーダー研修	グループ管理者・佐藤博美	湘南老人ホーム
8月	親任職員研修会	デイ介護・瀬戸渡	藤沢産業センター
9月	災害と救急法「いざという時に、あわてないために」	デイグループ・石渡絵理・富田あずみ	足柄合同庁舎
	第1回あしがらケアマネージャー連絡会研修会	居宅ケアマネ・臼井明宏	松田町役場
10月	認知症介護実践者研修	グループホーム・志澤芳枝	ラ・プラージュ湘南
11月	東日本大震災「その時あなたは？」	施設長デイ・湯川静恵・湯川亮	小田原市保健センター
	認知症介護実践者研修	グループホーム・志澤芳枝	ラ・プラージュ湘南
12月	災害時安否確認の情報提供協力に関する指針	施設長・居宅・湯川静恵・臼井明宏	足柄上合同庁舎
	認知症介護実践者研修	グループホーム・志澤芳枝	ラ・プラージュ湘南
	乳がん体験を通してのメッセージ	居宅ケアマネ・山下弥生	足柄上合同庁舎
1月	構造からとらえるケアプラン～課題整理表を考える	居宅ケアマネ・臼井明宏	足柄上合同庁舎
2月	認知症高齢者の家族支援	デイサービス・北郷美由紀	足柄上合同庁舎
	中堅幹部職員研修会	デイサービス・湯川亮	神奈川県工科大ITエクステンションセンター

(2) 施設内研修

月	研修名	出席者職氏名	場 所
6月	職業倫理と法令遵守について	施設長・看護師 デイ相談員・デイ介護職	デイルーム
7月	タクティールケア(ハンドマッサージ)	施設長・看護師 デイ相談員・デイ介護職	デイルーム
9月	事故防止・再発防止について	施設長・看護師 デイ相談員・デイ介護職	デイルーム
11月	感染症・食中毒まん延予防について	施設長・看護師 デイ相談員・デイ介護職	デイルーム
1月	事故発生時・緊急時の対応について	施設長・看護師 デイ相談員・デイ介護職	デイルーム
3月	認知症対応・認知症ケアについて	施設長・看護師 デイ相談員・デイ介護職	デイルーム

IV 高齢者福祉複合施設 バーデンライフ伊勢原

1 介護付有料老人ホーム(特定施設入居者生活介護・介護予防入居者生活介護)

(1) 地域別・年齢別利用状況 (定員:50人)

年齢 市町村	64歳以下	65歳 ～69歳	70歳 ～74歳	75歳 ～79歳	80歳 ～84歳	85歳 ～89歳	90歳 ～94歳	95歳以上	計
伊勢原市		1	1		6	8	10	2	28
平塚市						1	2		3
秦野市					1	2	1	1	5
南足柄市							1		1
横浜市							1		1
町田市					1				1
大磯町						1			1
厚木市							1		1
海老名市						1			1
相模原市						1			1
大田区							1	1	2
茅ヶ崎市									0
中井町							1		1
神戸市								1	1
山北町					1				1
合計	0	1	1	0	9	14	18	5	48

平成26年3月31日現在

○平均年齢

	人 数	最高年齢	最低年齢	平均年齢
男 性	15	98	65	86.9
女 性	33	96	80	88.5
全 体	48	98	65	88

平成26年3月31日現在

(2)入退居の状況

(単位:人)

	4月	5月	6月	7月	8月	9月	10月	11月	12月	1月	2月	3月	計
入 居	0	1	1	0	1	0	2	1	0	1	0	0	7
退 居	1	0	3	1	0	0	0	0	0	0	0	0	5

○入居の状況

性 別	女性: 5名 男性: 2名
入居前の状況	介護老人保健施設等:1名 病院:3名 自宅:3名

○退去の状況

性 別	女性: 2名 男性: 3名
退去の理由	入院及び加療の為:0名 死亡:4名 転居:1名
死亡の原因	誤嚥性肺炎・心不全・肺炎

(3) 利用者の要介護認定状況

(単位:人)

区 分	男 性	女 性	全 体
自 立	1	0	1
要支援1	2	4	6
要支援2	5	0	5
要介護1	3	7	10
要介護2	0	7	7
要介護3	2	1	3
要介護4	2	5	7
要介護5	0	9	9
合 計	15	33	48
平均介護度	2.4	3.1	2.9

※平均介護度は、自立及び要支援者は除いています。

(4) 介護度別延利用者数

(単位:人)

	自立	要支援1	要支援2	要介護1	要介護2	要介護3	要介護4	要介護5	合計	1日当り
4月	30	210	90	300	271	30	210	208	1,349	45.0
5月	31	215	90	299	248	62	217	219	1,381	44.5
6月	30	210	85	300	240	60	193	217	1,335	44.5
7月	31	186	93	337	189	90	125	279	1,330	42.9
8月	31	185	97	338	186	93	124	279	1,333	43.0
9月	30	180	120	330	181	90	150	240	1,321	44.0
10月	31	217	124	341	217	116	155	248	1,449	46.7
11月	30	240	120	300	191	107	163	259	1,410	47.0
12月	31	217	124	308	217	93	186	279	1,455	46.9
1月	31	185	155	306	217	93	194	279	1,460	47.1
2月	28	168	140	280	196	84	196	252	1,344	48.0
3月	31	186	155	310	217	93	217	279	1,488	48.0
合計	365	2,399	1,393	3,749	2,570	1,011	2,130	3,038	16,655	45.6

(5) 通院・往診・入院の状況(重複あり)

○ 通院件数

診療科名	通院延べ人数	診療科名	通院延べ人数	診療科名	通院延べ人数
内科	108	皮膚科	36	外科	2
訪問診療(往診)	1062	眼科	33	耳鼻科	1
歯科(往診)	198	眼科(往診)	2	整形外科	89
歯科	40	精神科	31	合計	1,645
脳神経外科	20	泌尿器科	23		

○ 入院件数

傷病名	件数	傷病名	件数	傷病名	件数
肺炎	1	脳出血	0	慢性硬膜下血腫	0
白内障手術	2	肝臓癌	0	心筋梗塞	0
骨折	0	一過性脳虚血	0	大腿骨頸部骨折	0
慢性心不全 急性増悪	1	意識障害	0	合計	4

(6)利用者処遇/地域交流

月	行事名	内 容
4月	さくら祭り	<ul style="list-style-type: none"> ・日時:平成25年4月7日(日) ・場所:施設内エントランスホール(入居者全員) ※ 毎年恒例の第6回桜祭りを実施いたしました。理事長含む日本舞踊会の佳澄会による日本舞踊と、抹茶によるお茶会を楽しみました。
5月	お節句	<ul style="list-style-type: none"> ・日時:平成25年5月5日(月) ・場所:玄関前エントランスホール(参加者多数) ※ 5月人形を飾り、入居者の皆様で楽しみました。
	(外出レク) 平塚総合公園	<ul style="list-style-type: none"> ・日時:平成25年5月1日(水)・8日(水) ・場所:平塚総合公園(参加者・16名) ※小動物にも触れ合うことができ、昼食はカニ甲羅で食事をしました。
6月	(外出レク) 県立地球博物館 (小田原)	<ul style="list-style-type: none"> ・日時:平成25年6月12日(水)・26(水) ・場所:県立地球博物館(小田原) ※ 大きな博物館で入居者の皆様もとても驚いていました。 昼食は、早川港にある三太郎寿司でお寿司を召し上がりました。
7月	(外出レク) 湘南釣堀	<ul style="list-style-type: none"> ・日時:平成25年7月17日(水) ・場所:湘南釣堀(寒川)(参加者・6名) ※ 初めての釣りでしたが、皆様真剣に釣りを楽しんでいました。
	夕涼み会	<ul style="list-style-type: none"> ・日時:平成25年7月23日(火) ・場所:施設のウッドデッキ(参加者・12名) ※ウッドデッキにて、枝豆等を召し上がりながら花火をしました。
	西沼目盆踊り大会	<ul style="list-style-type: none"> ・日時:平成25年7月27日(土) ・場所:天王原公園 ※ 地域のお祭りに8名様と参加し、交流を図りました。
8月	梨狩り	<ul style="list-style-type: none"> ・日時:平成25年8月29日(木) ・場所:足立梨園 ※ 近隣の梨園の協力で毎年実施しており、もぎ取った梨を入居者の皆様もおいしそうに食べていました。お土産に梨を頂き施設でも堪能しました。
9月	敬老会	<ul style="list-style-type: none"> ・日時:平成25年9月15日(日) ・場所:エントランスホール(入居者全員) ※ 「松花堂懐石」を楽しまれ、紅白饅頭と手ぬぐいをお祝い品としました。 演奏ボランティアによるミニコンサートや職員によるソーラン節でのしゃんしゃん傘踊りを披露し、楽しみました。
	(外出レク) ライブカフェ	<ul style="list-style-type: none"> ・日時:平成25年9月25日(水) ・場所:ライブカフェ・ミッチェル(鶴巻)(参加者・8名) ※歌声喫茶風で、大勢の皆さんでピアノの演奏に合わせて合唱しました。

月		内 容
10月	愛児園運動会	<ul style="list-style-type: none"> ・日時:平成25年10月19日(土) ・場所:愛児園(参加者5名) ※ 近隣にある保育園に招待され、園児と一緒に鈴割に参加しました。
	(外出レク) 平塚花菜ガーデン	<ul style="list-style-type: none"> ・日時:平成25年10月23日(水) ・場所:平塚花菜ガーデン(参加者・9名) ※ バラや色々な花がたくさん咲いていて、皆様とても喜ばれていました。昼食は、かに甲羅で食事を召し上がりました。
11月	アニマルコンパニオン	<ul style="list-style-type: none"> ・日時:平成25年11月27日(水) ・場所:施設内エントランスホール(参加者28名) ※ 犬・猫・うさぎ・かめ・モルモットなどの小動物との触れ合いができ入居者の皆様も、「とてもかわいい」と好評でした。
12月	もみじ狩り	<ul style="list-style-type: none"> ・日時:平成25年12月1日(日) ・場所:丹沢湖周辺(参加者14名) ※丹沢湖周辺の紅葉を楽しまれ、昼食は中川施設にてお弁当を食べました。理事長の手作りの豚汁や漬物も用意していただき、喜んでいました。
	クリスマス会	<ul style="list-style-type: none"> ・日時:平成25年12月22日(日) ・場所:施設内デイルーム(参加者多数) ※ 職員による、キャンドルサービスやハンドベル演奏を行いビンゴ大会をして、楽しみました。
1月	初詣	<ul style="list-style-type: none"> ・日時:平成26年1月29日(水) ・場所:伊勢原大神宮(参加者8名) ※ 地元の神社に初参りに行き、入居者各々の願いを祈願されていました。敷地内にある「お休み処」でお茶をして楽しみました。
2月	節分・豆まき	<ul style="list-style-type: none"> ・日時:平成26年2月3日(月) ・場所:施設内 ※ 施設内で豆まきを行いました。男性職員が赤鬼、青鬼に扮し笑いを誘いました。
3月	ひな祭り	<ul style="list-style-type: none"> ・日時:平成26年3月3日(月) ・場所:玄関前エントランスホール(参加者多数) ※ 雛人形を飾り、入居者の皆様に楽しみました。昼食は華やかな行事食でした。
	さくら祭り	<ul style="list-style-type: none"> ・日時:平成26年3月30日(日) ・場所:施設内エントランスホール(参加者多数) ※ 第7回さくら祭りを開催しました。理事長による日本舞踊とお茶会をして6分咲きの桜見を楽しみました。

(7) ボランティアの方々(団体・個人)

団体等名	内 容	来所頻度
上田 得子	茶道	不定期
後藤 和子	本の朗読・手遊び	月1回
香川 望	手品	不定期
フラワーセラピー	生け花	月1回
フラ モエ	フラダンス	不定期
吉沢 博寿	ファゴット演奏	月1回
ピア・コスモス	傾聴	月1回

(8) 食生活

年間行事食	4月	さくらまつり特別食・誕生会	10月	誕生会
	5月	お節句行事食・誕生会	11月	誕生会
	6月	誕生会	12月	クリスマス会特別食・誕生会
	7月	誕生会	1月	おせち・誕生会
	8月	誕生会	2月	誕生会
	9月	敬老会特別食	3月	雛祭り行事食・誕生会
日常の食生活	<p>○季節の旬の食材を、お好みに合わせて取り入れるように心掛けました。</p> <p>○温かいものは、温かいうちに、冷たい物は冷たいうちに提供できるようにしました。</p> <p>○食事形態を個々に配慮し、安全に美味しく召し上がれるようにしました。</p>			

(9) 消防訓練

月	内 容
5月	避難訓練、消火器を使つての消火訓練、緊急通報訓練を実施
11月	消火器を使つての消火訓練、緊急避難訓練、避難訓練を夜間の想定で実施

2 デイサービスセンター（通所介護・介護予防通所介護）

(1)利用者総数

	延利用者数(人)	平均利用者数(人)	稼働率(%)	業務日数(日)
4月	244	11.6	77.3	22
5月	259	11.3	75.3	23
6月	231	11.0	73.3	20
7月	256	11.6	77.3	23
8月	240	10.4	69.3	22
9月	219	11.0	73.3	21
10月	264	11.5	76.7	23
11月	242	11.0	73.3	21
12月	244	12.2	81.3	20
1月	254	12.7	84.7	20
2月	236	11.8	78.7	20
3月	259	12.3	82.0	21
合計	2,948	11.5	76.9	256

※ 稼働率は、延利用者数が定員15人に業務日数を乗じた数に占める割合です。

(2)介護度別延利用者数

①介護予防通所介護

(単位:人)

	要支援1	要支援2	合計
4月	5	54	59
5月	4	69	73
6月	6	52	58
7月	8	54	62
8月	8	47	55
9月	4	48	52
10月	4	55	59
11月	5	47	52
12月	3	56	59
1月	0	46	46
2月	0	45	45
3月	0	42	42
合計	47	615	662
割合	7.1%	92.9%	100.0%

※ 割合は、各介護度別利用者が延利用者数(662人)に占める割合です。

②通所介護

(単位:人)

	要介護1	要介護2	要介護3	要介護4	要介護5	合 計
4月	58	56	55	8	8	185
5月	59	58	53	8	8	186
6月	57	50	48	6	12	173
7月	59	58	59	6	12	194
8月	54	65	52	7	7	185
9月	53	43	57	6	8	167
10月	66	53	69	7	10	205
11月	59	50	66	6	9	190
12月	57	62	57	5	4	185
1月	58	69	70	7	4	208
2月	64	63	56	5	3	191
3月	71	65	69	7	5	217
合 計	715	692	711	78	90	2,286
割 合	31.3%	30.3%	31.1%	3.4%	3.9%	100.0%

※ 割合は、各介護度別利用者が延利用者数(2286人)に占める割合です。

(3)介護度別利用者数

(単位:人)

	要支援1	要支援2	要介護1	要介護2	要介護3	要介護4	要介護5	合計
男性	0	0	5	5	2	1	0	13
女性	0	7	6	6	8	1	1	29
合計	0	7	11	11	10	2	1	42
割合	0.0%	16.7%	26.2%	26.2%	23.8%	4.8%	2.4%	100.0%
平均 介護度			2.2					

平成26年3月31日現在

(4)年齢別利用者数

(単位:人)

	64歳以下	65~69	70~74	75~79	80~84	85~89	90~94	95歳以上	合 計
男性	1	0	2	2	3	4	1	0	13
女性	1	0	5	2	4	9	8	0	29
合計	2	0	7	4	7	13	9	0	42
割合	4.8%	0.0%	16.7%	9.5%	16.7%	31.0%	21.4%	0.0%	100.0%

平成26年3月31日現在

(5)利用者平均年齢

	人数(人)	最高年齢(歳)	最低年齢(歳)	平均年齢(歳)
男 性	13	94	60	80.5
女 性	34	96	64	83.5
合 計	47	96	60	82.7

平成26年3月31日現在

(6)事業利用者数

(単位:人)

	年間利用者数(人)	1日あたり利用者数(人)
生活指導	2,948	11.5
日常動作訓練	2,948	11.5
養 護	2,948	11.5
健康チェック	2,948	11.5
入 浴	2,910	11.3
食 事	2,943	11.4

(7)ボランティアの状況

団体名	内 容	実施状況
フラモエ	フラダンス・歌	4月・8月・10月・12月・3月
ハミングバード	オカリナ	4月・8月・10月・12月・3月
伊勢原養護学校	実習生受け入れ(1人)	10月7日～10月18日
神奈川県動物保護センター	コンパニオンアニマル	11月27日
自習館(高等学校)	手品	3月24日

(8) 月別年間行事

	行 事	リ ハ ビ リ	プログラム
4月	誕生祝い	みんなの体操・ラジオ体操・玄米ニギニギ体操・口腔体操・歩行練習	カレンダー作成・塗り絵・写生・プリント・将棋・麻雀・タオルたたみ・ゴミ箱作り・桜観賞・歌・折り紙・半紙の色塗り・トランプ・読書
5月	誕生祝い	みんなの体操・ラジオ体操・玄米ニギニギ体操・口腔体操・歩行練習	カレンダー作成・ゴミ箱作り・塗り絵・折り紙・あじさい作り・プリント・将棋・麻雀・囲碁・藤の花作り・垣根作り・鯉のぼり作り・貼り絵・漫才のビデオ鑑賞
6月	誕生祝い	みんなの体操・ラジオ体操・玄米ニギニギ体操・口腔体操・歩行練習	カレンダー作成・塗り絵・写生・プリント・七夕飾り作り・花作り・将棋・麻雀・DVD鑑賞・オセロ・読書・あじさい作り・朝顔作り・ゴミ箱作り・トランプ
7月	誕生祝い・フラモエ	みんなの体操・ラジオ体操・玄米ニギニギ体操・口腔体操・歩行練習	カレンダー作成・プリント・塗り絵・将棋・麻雀・DVD鑑賞・オセロ・ひまわり作り・朝顔作り・トランプ・パズル・歌・読書
8月	誕生祝い	みんなの体操・ラジオ体操・玄米ニギニギ体操・口腔体操・歩行練習	カレンダー作成・プリント・写生・将棋・麻雀・トランプ・ひまわり作り・音楽鑑賞・メガネケース作り・高校野球鑑賞・ゴミ箱作り・囲碁・オセロ
9月	誕生祝い・敬老週刊	みんなの体操・ラジオ体操・玄米ニギニギ体操・口腔体操・歩行練習	カレンダー作成・プリント・写生・将棋・麻雀・DVD鑑賞・メガネケース作り・紅葉作り・バラ作り・貼り絵・栗作り・オセロ
10月	誕生祝い・フラモエ	みんなの体操・ラジオ体操・玄米ニギニギ体操・口腔体操・歩行練習	カレンダー作成・プリント・写生・読書・将棋・麻雀・DVD鑑賞・柿作り・ハロウィン作り・オセロ
11月	誕生祝い・アニマルセラピー	みんなの体操・ラジオ体操・玄米ニギニギ体操・口腔体操・歩行練習	カレンダー作成・プリント・塗り絵・将棋DVD鑑賞・ゴミ箱作り・クリスマス材料作り・リース作り
12月	誕生祝い	みんなの体操・ラジオ体操・玄米ニギニギ体操・口腔体操・歩行練習・立ち上がりの練習	カレンダー作成・プリント・塗り絵・写生・将棋・DVD鑑賞・正月飾り作り・オセロ・だるま作り
1月	誕生祝い	みんなの体操・ラジオ体操・玄米ニギニギ体操・口腔体操・歩行練習・立ち上がりの練習	カレンダー作成・プリント・写生・塗り絵・将棋・DVD鑑賞・雑誌閲覧・お年玉ゲーム・オセロ・折り紙・切り紙・切り絵
2月	誕生祝い	みんなの体操・ラジオ体操・玄米ニギニギ体操・口腔体操・歩行練習・立ち上がりの練習	カレンダー作成・プリント・歌・DVD鑑賞・ひな人形鑑賞・将棋・オリンピック鑑賞・ひな祭り飾り・貼り絵・オセロ
3月	誕生祝い・フラモエ・マジックショー	みんなの体操・ラジオ体操・玄米ニギニギ体操・口腔体操・歩行練習・立ち上がりの練習	カレンダー作成・プリント・将棋・桜作り・ちぎり絵

3 職員研修

(1) 施設外研修

月	研 修 名	出席者職氏名	場 所
4月	いせはら介護支援専門員協会総会 「基調講演」	施設長 湯川 謙吾	シティープラザ
		介護支援専門員 駒宮 暖	
5月	通所介護集団指導講習会	施設長 湯川 謙吾	海老名文化会館
6月	特定施設入居者生活介護集団指導講習会	施設長 湯川 謙吾	小田原市民会館
7月	特定給食施設等講習会	施設長 湯川 謙吾	秦野市保健福祉センター
		安田物産 猿井 麻紀	
10月	施設における感染症予防	介護職 植竹 かおり	秦野保健福祉事務所
11月	チームリーダー研修 「リーダーの役割」	1Fリーダー 後藤 純子	ベルサール芝公園
		2Fリーダー 齋藤 菜穂美	
2月	認知症治療薬について	施設長 湯川 謙吾	横浜開港記念館
	認知症と口腔ケア	2Fリーダー 齋藤 菜穂美	東海大病院伊勢原校舎

(2) 施設内研修

月	研 修 名	出席者職氏名	場 所
8月	オムツのあて方研修 (ユニチャーム社担当)	施設長・看護師 介護職・相談員	施設内
10月	高齢者虐待への対応について 地域包括支援センター・講師	施設長・看護師 介護職・相談員	施設内
2月	接遇コミュニケーション研修 (株)ツクイ講師	全職種	施設内

